



Studiul Național de Audiență

TV, Radio, Presă Scrisă

Republica Moldova – Martie 2012



MediaMas



Cuprins:

Metodologie	3
I. Audiența TV	
I.1. Audiența TV - Național.....	11
I.2. Distribuția indicatorului Average Quarter Rating (AQR) - Național.....	13
I.3. Distribuția Average Quarter Rating (AQR) - Național.....	23
I.4. Audiența TV – Mediul urban	28
I.5. Distribuția indicatorului Average Quarter Rating (AQR) – Mediul urban	31
I.6. Distribuția Average Quarter Rating (AQR) – Urban	41
I.7. Audiența TV – Mediul Rural	47
I.8. Distribuția indicatorului Average Quarter Rating (AQR) – Mediul Rural	49
I.9. Distribuția Average Quarter Rating (AQR) – Rural.....	57
Ghid de utilizare a indicatorilor de audiență.....	63
Prezentarea companiei IMAS-INC Chișinău.....	65



Prezentare

- În perioada 6 martie – 2 aprilie 2012 a fost realizat *Studiul de Audiență TV, Radio și Presă Scrisă din Republica Moldova* de către IMAS – INC Chișinău.
- În cadrul cercetării s-a măsurat audiența canalelor TV, a posturilor de radio și a publicațiilor din Republica Moldova, la nivelul național. Eșantionul urban are un volum de 1.130 de persoane, cu o eroare maximă de eșantionare de $\pm 2.9\%$, iar eșantionul rural are un volum de 609 de persoane, cu o eroare maximă de eșantionare de $\pm 4.0\%$. Eșantionul național de 1735 persoane are o marjă maximă de eșantionare de $\pm 2.6\%$.

Universul

Universul studiului este format din persoanele în vârstă de 15 ani și peste, rezidente în locuințe neinstituționalizate din localitățile din Republica Moldova. Conform datelor statistice ale BNSRM disponibile la data de 01.01.2011, mărimea populației urbane este de **1.263.453** persoane și mărimea populației rurale este de **1.700.718** persoane.

Eșantionul

- *Studiul de Audiență* s-a realizat pe baza unui eșantion de tip probabilist, stratificat, aleatoriu, cu respectarea cotelor de gen, vîrstă și statut ocupațional;
- Localitățile cuprinse în universul de eșantionare au fost împărțite în următoarele categorii:
 - 1 Municipii,
 - 2 Localități urbane cu peste 15.000 locuitori,
 - 3 Localități urbane sub 15.000 locuitori,
 - 4 Localități rurale,
- Localitățile incluse în eșantion au fost selectate probabilistic.
- Numărul de chestionare aferente fiecărei localități selectate în eșantion a fost stabilit proporțional cu populația înregistrată în localitate la 1 Ianuarie 2011.

- Localitățile selectate în eșantionul pentru realizarea studiului de audiență au o distribuție geografică echilibrată atât la nivel urban cât și la nivel rural.
- Interviuul s-a realizat numai cu persoanele care au fost selectate aleator în eșantion, pe baza unei proceduri; schema de programare zilnică a interviurilor a ținut cont de o repartitie echilibrată pe cote de vîrstă, gen și statut ocupațional (conform datelor statistice aferente persoanelor din mediul urban).
- Structura eșantionului:

Distribuirea interviurilor după tipul de localitate, eșantion național

Localitate	Tip localitate	Volum eșantion
mun. Chișinău	Municipii	505
mun. Bălți	Municipii	109
mun. Comrat	Municipii	18
or. Basarabeasca	Urban <15000	22
or. Glodeni	Urban <15000	20
or. Cricova	Urban <15000	13
or. Dondușeni	Urban <15000	28
or. Anenii Noi	Urban <15000	18
or. Sîngera	Urban <15000	18
or. Telenești	Urban <15000	13
or. Lipcani	Urban <15000	13
or. Cantemir	Urban <15000	5
or. Ștefan Vodă	Urban <15000	9
or. Biruința	Urban <15000	7
or. Cornești	Urban <15000	13
or. Mărculești	Urban <15000	5
or. Cahul	Urban > 15000	30
or. Soroca	Urban > 15000	28
or. Ungheni	Urban > 15000	29
or. Orhei	Urban > 15000	37
or. Ceadîr-Lunga	Urban > 15000	18
or. Strășeni	Urban > 15000	16
or. Edineț	Urban > 15000	14
or. Căușeni	Urban > 15000	15
or. Drochia	Urban > 15000	14
or. Durlești	Urban > 15000	13
or. Vulcănești	Urban > 15000	11
or. Hîncești	Urban > 15000	13
or. Ialoveni	Urban > 15000	10
or. Fălești	Urban > 15000	24
or. Călărași	Urban > 15000	12
or. Taraclia	Urban > 15000	9
or. Florești	Urban > 15000	10
or. Cimișlia	Urban > 15000	11
s. Crihana Veche	Rural	24
s. Stoianovca	Rural	17
s. Tvardița	Rural	9
s. Cazaclia	Rural	27

Localitate	Tip localitate	Volum eșantion
s. Carabetovca	Rural	5
s. Cenac	Rural	13
s. Dubovca, s. Bozieni	Rural	30
s. Cupcui	Rural	11
s. Zaim	Rural	22
s. Feștelița	Rural	19
s. Țințăreni	Rural	21
s. Cimișeni	Rural	18
s. Pîrita	Rural	9
s. Răzeni	Rural	25
s. Pănăsești	Rural	21
s. Trușeni	Rural	20
s. Ciocîlteni, s. Fiodorovca	Rural	27
s. Sircova	Rural	11
s. Cobilea	Rural	11
s. Brînzenii Vechi, s. Brînzenii Noi	Rural	19
s. Bahmut	Rural	19
s. Brătuleni	Rural	15
s. Pîrlița	Rural	22
s. Ciuluc, s. Egorovca	Rural	22
s. Dușmani	Rural	16
s. Malinovscoe	Rural	22
s. Grigorești, s. Alexăndreni	Rural	18
s. Miciurin	Rural	20
s. Cuhureștii de Jos	Rural	22
s. Inundeni, s. Vasilcău	Rural	19
s. Șirăuți	Rural	18
s. Crișcăuți	Rural	11
s. Ruseni	Rural	16
s. Grinăuți-Raia, s. Grinăuți-Moldova	Rural	10
Total eșantion		1739

● Distribuirea interviurilor după ziua săptămânii

Localitate	Ziua săptămânii							Total
	Lu	Ma	Mi	Joi	Vi	Sa	Du	
mun. Chișinău	71	72	72	74	75	68	73	505
mun. Bălți	19	14	19	15	10	12	20	109
mun. Comrat	0	6	0	0	6	6	0	18
or. Basarabeasca	6	5	6	0	0	5	0	22
or. Glodeni	0	7	7	6	0	0	0	20
or. Cricova	0	7	0	0	6	0	0	13
or. Dondușeni	6	0	0	6	11	0	5	28
or. Anenii Noi	6	0	6	6	0	0	0	18
or. Sîngera	6	0	0	0	6	0	6	18
or. Telenești	0	0	7	0	0	0	6	13
or. Lipcani	0	0	4	0	5	4	0	13
or. Cantemir	0	0	0	0	0	5	0	5
or. Ștefan Vodă	0	5	0	0	4	0	0	9
or. Biruința	0	0	0	7	0	0	0	7
or. Cornești	6	0	0	0	0	7	0	13
or. Mărculești	0	0	0	0	0	5	0	5
or. Cahul	6	0	6	6	7	5	0	30
or. Soroca	0	6	0	11	0	0	11	28
or. Ungheni	7	12	0	0	5	5	0	29
or. Orhei	6	0	6	0	6	12	7	37
or. Ceadâr-Lunga	0	0	0	0	4	6	8	18
or. Strășeni	6	5	0	0	5	0	0	16
or. Edineț	0	0	5	0	9	0	0	14
or. Căușeni	0	5	0	5	0	5	0	15
or. Drochia	5	0	0	0	4	5	0	14
or. Durești	0	0	7	0	0	6	0	13
or. Vulcănești	5	6	0	0	0	0	0	11
or. Hîncești	0	0	0	7	0	0	6	13
or. Ialoveni	0	0	0	6	0	0	4	10
or. Fălești	0	7	6	6	0	0	5	24
or. Călărași	7	0	0	5	0	0	0	12
or. Taraclia	0	4	5	0	0	0	0	9
or. Florești	0	0	0	0	0	5	5	10
or. Cimișlia	0	0	5	0	0	0	6	11
s. Crihana Veche	0	7	0	0	9	8	0	24
s. Stoianovca	0	0	9	0	8	0	0	17
s. Tvardița	0	0	0	0	9	0	0	9
s. Cazaclia	6	0	7	6	0	8	0	27
s. Carabetovca	0	0	0	5	0	0	0	5
s. Cenac	0	0	7	0	0	6	0	13
s. Dubovca, s. Bozieni	8	8	6	0	0	0	8	30
s. Cupcui	0	0	0	0	0	6	5	11
s. Zaim	9	0	0	7	6	0	0	22
s. Feștelita	7	6	0	6	0	0	0	19
s. Țîntăreni	0	0	7	7	0	0	7	21
s. Cimișeni	0	5	0	0	7	0	6	18
s. Pîrita	0	0	0	5	0	4	0	9
s. Răzeni	8	0	0	8	0	9	0	25
s. Pănăsești	0	0	7	0	7	7	0	21



Localitate	Ziua săptămânii							Total
	Lu	Ma	Mi	Joi	Vi	Sa	Du	
s. Truşeni	8	0	7	0	0	5	0	20
s. Ciocîlteni, s. Fiodorovca	0	7	6	7	0	0	7	27
s. Sircova	0	5	0	6	0	0	0	11
s. Cobilea	0	0	0	5	0	0	6	11
s. Brînzenii Vechi, s. Brînzenii Noi	0	6	0	0	6	0	7	19
s. Bahmut	0	7	0	0	6	0	6	19
s. Brătuleni	0	0	8	0	0	0	7	15
s. Pîrliţa	7	0	0	7	0	8	0	22
s. Ciuluc, s. Egorovca	0	0	0	7	7	0	8	22
s. Duşmani	0	0	8	0	8	0	0	16
s. Malinovscoe	7	0	0	0	7	8	0	22
s. Grigoreşti, s. Alexăndreni	0	6	8	0	0	4	0	18
s. Miciurin	6	7	0	0	0	0	7	20
s. Cuhureştii de Jos	8	0	7	0	7	0	0	22
s. Inundeni, s. Vasilcău	0	0	0	6	0	0	13	19
s. Şirăuţi	0	9	0	0	0	9	0	18
s. Crişcăuţi	0	6	0	5	0	0	0	11
s. Ruseni	8	8	0	0	0	0	0	16
s. Grinăuţi-Raia, s. Grinăuţi-Moldova	5	0	0	0	0	5	0	10
Eşantion total	249	248	248	247	337	248	249	1739

● Distribuirea interviurilor după săptămână

Localitate	Săptămâna					Total
	1	2	3	4	5	
mun. Chişinău	102	138	119	135	11	505
mun. Bălţi	28	25	23	33	0	109
mun. Comrat	0	6	6	6	0	18
or. Basarabeasca	5	5	12	0	0	22
or. Glodeni	0	6	7	7	0	20
or. Cricova	7	6	0	0	0	13
or. Donduşeni	10	6	12	0	0	28
or. Anenii Noi	0	12	0	6	0	18
or. Sîngera	0	0	6	6	6	18
or. Teleneşti	7	0	0	6	0	13
or. Lipcani	4	0	4	5	0	13
or. Cantemir	0	0	5	0	0	5
or. Ştefan Vodă	0	0	4	5	0	9
or. Biruinţa	7	0	0	0	0	7
or. Corneşti	0	6	7	0	0	13
or. Mărculeşti	0	0	5	0	0	5
or. Cahul	6	6	5	13	0	30
or. Soroca	0	10	6	12	0	28
or. Ungheni	4	5	11	9	0	29
or. Orhei	19	6	6	6	0	37
or. Ceadâr-Lunga	0	6	8	0	4	18
or. Străşeni	5	5	6	0	0	16
or. Edineţ	0	5	4	5	0	14
or. Căuşeni	5	5	5	0	0	15
or. Drochia	5	9	0	0	0	14
or. Durlleşti	7	0	0	5	1	13
or. Vulcăneşti	0	5	0	6	0	11



Localitate	Săptămâna					Total
	1	2	3	4	5	
or. Hîncești	13	0	0	0	0	13
or. Ialoveni	0	0	4	6	0	10
or. Fălești	7	0	11	6	0	24
or. Călărași	7	0	5	0	0	12
or. Taraclia	0	4	0	5	0	9
or. Florești	0	5	5	0	0	10
or. Cimișlia	0	0	5	6	0	11
s. Crihana Veche	9	7	8	0	0	24
s. Stoianovca	9	8	0	0	0	17
s. Tvardița	0	0	0	0	9	9
s. Cazaclia	6	6	7	8	0	27
s. Carabetovca	0	0	0	5	0	5
s. Cenac	7	6	0	0	0	13
s. Dubovca, s. Bozieni	0	6	8	16	0	30
s. Cupcui	0	5	6	0	0	11
s. Zaim	0	11	0	6	5	22
s. Feștelita	0	6	13	0	0	19
s. Țîntăreni	0	7	7	7	0	21
s. Cimișeni	7	5	0	6	0	18
s. Pîrita	5	4	0	0	0	9
s. Răzeni	0	0	9	16	0	25
s. Pănăsești	7	7	0	7	0	21
s. Trușeni	13	0	7	0	0	20
s. Ciocîlteni, s. Fiodorovca	7	6	7	7	0	27
s. Sircova	0	6	5	0	0	11
s. Cobilea	0	0	5	6	0	11
s. Brînzenii Vechi, s. Brînzenii Noi	7	0	6	6	0	19
s. Bahmut	0	7	6	6	0	19
s. Brătuleni	0	7	0	8	0	15
s. Pîrlița	8	14	0	0	0	22
s. Ciuluc, s. Egorovca	8	0	14	0	0	22
s. Dușmani	0	0	0	16	0	16
s. Malinovscoe	14	0	0	8	0	22
s. Grigorești, s. Alexăndreni	6	4	8	0	0	18
s. Miciurin	0	0	7	13	0	20
s. Cuhureștii de Jos	0	7	15	0	0	22
s. Inundeni, s. Vasilcău	0	6	6	7	0	19
s. Șirăuți	0	0	0	18	0	18
s. Crișcăuți	0	0	6	5	0	11
s. Ruseni	0	8	8	0	0	16
s. Grinăuți-Raia, s. Grinăuți-Moldova	5	5	0	0	0	10
Eșantion total	366	429	449	459	36	1739

- Ponderarea datelor: pentru raportarea datelor la nivel național s-a utilizat o ponderare care a respectat distribuția urban-rural conform statisticii oficiale (42.2% - urban, 57.8% - rural);

- Eșantionarea s-a făcut pe cote de vârstă, sex și statut ocupațional, structura lor finală fiind:

Urban	Masc.	Fem.	Total
15-19 ani	4,1%	4,0%	8,1%
20-29 ani	12,5%	13,5%	25,9%
30-44 ani	12,2%	13,2%	25,4%
45-59 ani	11,7%	14,6%	26,3%
60+ ani	5,8%	8,6%	14,3%
TOTAL	46,2%	53,8%	100,0%

Rural	Masc.	Fem.	Total
15-19 ani	5,9%	5,3%	11,2%
20-29 ani	11,0%	9,7%	20,7%
30-44 ani	11,7%	12,8%	24,5%
45-59 ani	12,3%	13,0%	25,3%
60+ ani	7,2%	11,2%	18,4%
TOTAL	48,1%	51,9%	100,0%

- Distribuirea interviurilor după statutul ocupațional

Mediu	Activi (%)	Inactivi (%)
Urban	48,7	51,3
Rural	42,7	57,3

Metoda de măsurare a audienței

- Măsurarea audienței posturilor de TV s-a realizat pe baza metodei rememorării audienței din ziua precedentă (*Day After Recall*).
- În vederea înregistrării cât mai corecte a secvențelor de vizionare a canalelor tv în ziua precedentă, respondenții au fost asistați cu lista canalelor tv și prin reconstituirea principalelor activități desfășurate de ei în cursul zilei anterioare interviului, în raport cu care au fost înregistrate intervalele de vizionare.

Procesul de culegere a datelor în teren

- Culegerea datelor din teren pentru studiul de audiență a fost realizată de IMAS-INC prin interviuri față în față, realizate la domiciliul respondenților, pe baza procedurii creion-hârtie (chestionar tipărit).
- Durata perioadei de interviu: 4 săptămâni de interviu continuă (plus 1 săptămână rezervă).
- Culegerea datelor din teren s-a realizat după o planificare echilibrată a interviurilor pe localitate, zi a săptămânii, de-a lungul celor 4 săptămâni de interviu continuă.

Durata medie a interviului: 20 minute



I. Audiența TV



I.1. Audiența TV - Național

I.1.1. Indicatori de audiență - Național

	DR (%)	DR (pers)	WR (%)	WR (pers)	MS (%)	ATS (min.)	AQR (%)	AQR (pers)
Total	86,5	2566123	96,9	2875185	100,0	4667,3	17,6	521755
Doi Plus	6,9	205423	27,3	809222	2,9	1713,5	0,5	15334
Acasa TV	1,5	43598	5,6	165940	0,8	2252,9	0,1	4279
Alt TV	0,1	3325	2,8	82254	0,0	782,6	0,0	113
Aici TV	0,4	11177	2,7	78928	0,1	744,8	0,0	363
Animal Planet	2,6	78053	15,2	451738	0,9	1322,3	0,2	4496
TV DIXI	5,6	166173	27,4	814275	2,3	1622,2	0,4	11744
Discovery	5,9	175274	22,1	656616	1,7	1177,2	0,3	8989
Euro TV	2,7	81053	22,4	665690	0,8	1123,2	0,1	3966
Euronews	1,6	47248	8,6	254110	0,4	1057,2	0,1	2176
Euro sport	2,6	76344	11,7	347449	0,9	1366,6	0,2	4545
Jurnal TV	7,6	224316	25,0	741165	2,5	1341,8	0,4	13112
GRT Comrat	0,9	25262	0,9	25262	0,4	1698,1	0,1	1869
Minimax	3,0	87612	8,8	260204	1,2	1591,5	0,2	6074
Moldova 1	34,5	1025044	65,7	1950797	13,3	1556,7	2,3	69515
MTV	2,1	62026	7,9	235033	0,6	1099,3	0,1	2971
MUZ TV MOLDOVA	5,3	158414	20,2	599562	2,2	1677,0	0,4	11573
N4	7,3	216147	22,5	667786	3,1	1710,8	0,5	16109
Nase chino	1,7	51082	8,6	256094	0,6	1376,4	0,1	3063
National geografic	2,1	62350	12,6	375394	0,7	1405,3	0,1	3817
NIT	26,3	781106	56,7	1681738	9,9	1523,7	1,7	51847
PRIME	47,9	1421449	78,9	2342450	24,3	2049,0	4,3	126884
PRO TV CHISINAU	19,7	584883	24,7	734337	6,3	1285,0	1,1	32742
Publika TV	8,7	258220	43,5	1290944	2,8	1292,0	0,5	14534
REALITATEA TV	0,4	12193	3,4	99806	0,1	1185,7	0,0	630
Telesport	0,7	19953	3,7	109874	0,2	1014,4	0,0	882
TNT	9,1	270646	29,3	870447	4,0	1757,1	0,7	20717
TV7	8,9	264962	33,7	999526	3,3	1481,3	0,6	17099
TVC21	1,8	54407	12,5	370219	0,5	1066,4	0,1	2528
TV2 Comrat	0,1	2217	0,6	19028	0,0	1304,3	0,0	126
ENI Ay Comrat	0,0	1108	0,5	14502	0,0	1565,1	0,0	76
India TV	1,7	51265	5,7	167974	0,9	2133,3	0,2	4764
REN TV	4,3	126225	23,4	695822	1,3	1275,4	0,2	7013
RTR PLANETA	9,1	269580	32,5	965255	3,3	1476,8	0,6	17343
TV3	1,4	42906	8,9	265054	0,6	1592,1	0,1	2976
Alt canal	13,8	410944	19,5	579468	7,2	2094,0	1,3	37488

I.1.2. Indicatori de audiență în Prime Time (19:00 – 22:59) - Național

	PT DR (%)	PT DR (pers)	PTMS (%)	PT ATS (min.)	PT AQR (%)	PT AQR (pers)
Total	82,1	2437038	100,0	153,2	52,4	1555878
Doi Plus	5,6	166767	3,7	83,0	1,9	57680
Acasa TV	1,1	31821	0,7	77,0	0,3	10212
Alt TV	0,1	2217	0,0	22,5	0,0	208
Aici TV	0,2	6143	0,0	27,3	0,0	699
Animal Planet	1,6	46832	0,7	57,6	0,4	11240
TV DIXI	3,2	93663	2,0	78,2	1,0	30499
Discovery	3,2	96297	1,3	51,0	0,7	20480
Euro TV	1,8	52558	0,7	52,8	0,4	11557
Euronews	0,8	23278	0,2	37,9	0,1	3672
Euro sport	1,4	41706	0,7	58,9	0,3	10239
Jurnal TV	5,5	162891	2,6	60,7	1,4	41225
GRT Comrat	0,8	23045	0,6	101,3	0,3	9724
Minimax	1,1	32330	0,5	54,0	0,2	7277
Moldova 1	29,3	871021	15,5	66,5	8,1	241409
MTV	1,1	31913	0,5	58,1	0,3	7727
MUZ TV MOLDOVA	2,0	58700	1,1	67,0	0,6	16387
N4	4,9	146637	2,8	71,1	1,5	43434
Nase chino	1,1	33346	0,6	62,4	0,3	8671
National geografic	1,2	34455	0,6	62,2	0,3	8934
NIT	20,3	601681	10,7	66,5	5,6	166630
PRIME	38,3	1137833	24,1	79,1	12,6	375206
PRO TV CHISINAU	15,8	469975	8,0	63,9	4,2	125210
Publika TV	6,3	186910	2,3	46,3	1,2	36039
REALITATEA TV	0,3	9976	0,2	63,3	0,1	2633
Telesport	0,2	6651	0,1	60,0	0,1	1663
TNT	5,9	176058	3,6	76,8	1,9	56352
TV7	6,5	194253	3,2	61,9	1,7	50131
TVC21	1,1	32146	0,4	42,9	0,2	5750
TV2 Comrat	0,1	2217	0,0	75,0	0,0	693
ENI Ay Comrat	0,0	1108	0,0	90,0	0,0	416
India TV	1,0	30113	0,7	81,6	0,3	10244
REN TV	2,5	73435	1,1	53,6	0,6	16393
RTR PLANETA	5,9	176425	3,2	68,2	1,7	50147
TV3	1,3	37364	0,8	81,7	0,4	12727
Alt canal	10,0	297285	6,7	84,3	3,5	104370

I.2. Distribuția indicatorului Average Quarter Rating (AQR) - Național

I.2.1. Average Quarter Rating – Național

Sferturi de oră	Total	Doi Plus	Acasa TV	Alt TV	Aici TV	Animal Planet	TV DIXI	Discovery	Euro TV	Euronews	Euro sport	Jurnal TV	GRT Comrat	Minimax	Moldova 1	MTV	MUZ TV MOLDOVA	N4
5.00-5.14	0,0	0,3	0,0	0,0	0,0	0,0	0,0	0,0	0,0	0,0	0,0	0,0	0,0	0,0	0,0	0,0	0,0	0,0
5.15-5.29	0,0	0,3	0,0	0,0	0,0	0,0	0,0	0,0	0,0	0,0	0,0	0,0	0,0	0,0	0,0	0,0	0,0	0,0
5.30-5.44	0,0	0,4	0,0	0,0	0,0	0,0	0,0	0,0	0,0	0,0	0,0	0,0	0,0	0,0	0,0	0,0	0,0	0,0
5.45-5.59	0,2	1,2	0,0	0,0	0,0	0,0	0,0	0,0	0,0	0,0	0,0	0,0	0,0	0,0	0,1	0,1	0,0	0,1
6.00-6.14	0,2	3,0	0,0	0,0	0,0	0,0	0,0	0,0	0,0	0,0	0,1	0,1	0,0	0,0	0,1	0,3	0,0	0,1
6.15-6.29	0,2	4,2	0,0	0,0	0,0	0,0	0,0	0,0	0,1	0,0	0,1	0,1	0,0	0,0	0,1	0,6	0,1	0,2
6.30-6.44	0,3	5,0	0,0	0,0	0,0	0,0	0,0	0,0	0,1	0,0	0,1	0,1	0,0	0,0	0,1	0,6	0,1	0,4
6.45-6.59	0,4	6,0	0,1	0,0	0,0	0,0	0,0	0,0	0,1	0,0	0,1	0,1	0,0	0,0	0,1	0,8	0,1	0,6
7.00-7.14	0,3	7,8	0,1	0,0	0,0	0,0	0,0	0,1	0,1	0,0	0,1	0,1	0,1	0,0	0,1	1,6	0,0	0,7
7.15-7.29	0,5	8,3	0,1	0,0	0,0	0,0	0,0	0,1	0,1	0,0	0,1	0,0	0,1	0,0	0,2	1,6	0,0	0,7
7.30-7.44	0,7	8,3	0,0	0,0	0,0	0,0	0,0	0,1	0,1	0,0	0,0	0,1	0,1	0,0	0,2	1,6	0,0	0,6
7.45-7.59	0,6	7,3	0,1	0,0	0,0	0,0	0,0	0,1	0,1	0,0	0,0	0,1	0,1	0,0	0,2	1,4	0,0	0,5
8.00-8.14	0,6	7,8	0,1	0,0	0,0	0,0	0,0	0,1	0,1	0,0	0,1	0,0	0,3	0,0	0,2	1,5	0,0	0,5
8.15-8.29	0,8	8,2	0,1	0,0	0,0	0,0	0,0	0,1	0,2	0,0	0,1	0,0	0,3	0,0	0,2	1,2	0,0	0,6
8.30-8.44	0,8	8,6	0,0	0,0	0,0	0,1	0,0	0,2	0,1	0,0	0,1	0,0	0,3	0,0	0,3	1,1	0,2	0,5
8.45-8.59	1,0	8,4	0,0	0,0	0,0	0,1	0,0	0,2	0,1	0,0	0,0	0,1	0,3	0,0	0,4	1,1	0,2	0,4
9.00-9.14	1,0	8,7	0,2	0,1	0,0	0,1	0,0	0,1	0,2	0,0	0,0	0,2	0,2	0,0	0,5	1,2	0,1	0,3
9.15-9.29	1,1	9,0	0,2	0,1	0,0	0,1	0,1	0,1	0,3	0,0	0,0	0,2	0,1	0,0	0,4	1,3	0,1	0,3
9.30-9.44	1,1	9,3	0,2	0,2	0,0	0,1	0,2	0,2	0,2	0,1	0,0	0,2	0,1	0,0	0,4	1,3	0,1	0,4
9.45-9.59	1,0	10,1	0,2	0,2	0,0	0,0	0,2	0,2	0,4	0,2	0,0	0,2	0,1	0,0	0,4	1,3	0,1	0,5
10.00-10.14	0,8	11,2	0,3	0,3	0,0	0,0	0,2	0,2	0,5	0,2	0,0	0,2	0,2	0,0	0,4	1,2	0,0	0,4
10.15-10.29	0,7	11,2	0,3	0,3	0,0	0,0	0,1	0,1	0,5	0,2	0,0	0,2	0,3	0,0	0,4	1,4	0,0	0,4
10.30-10.44	0,7	11,0	0,4	0,3	0,0	0,0	0,1	0,1	0,5	0,1	0,0	0,2	0,2	0,0	0,3	1,3	0,1	0,5
10.45-10.59	0,7	11,3	0,3	0,3	0,0	0,0	0,2	0,1	0,5	0,1	0,0	0,1	0,3	0,0	0,4	1,3	0,1	0,5
11.00-11.14	1,1	11,5	0,3	0,1	0,0	0,0	0,1	0,1	0,6	0,0	0,1	0,2	0,2	0,0	0,4	1,6	0,0	0,5
11.15-11.29	1,0	11,6	0,3	0,1	0,0	0,0	0,1	0,1	0,6	0,1	0,1	0,2	0,2	0,0	0,4	1,6	0,0	0,4
11.30-11.44	1,1	11,5	0,3	0,1	0,0	0,0	0,1	0,1	0,5	0,1	0,1	0,1	0,2	0,0	0,2	1,5	0,0	0,5

I.2.1. Average Quarter Rating – Național ... continuare

Sferturi de oră	Total	Doi Plus	Acasa TV	Alt TV	Aici TV	Animal Planet	TV DIXI	Discovery	Euro TV	Euronews	Euro sport	Jurnal TV	GRT Comrat	Minimax	Moldova 1	MTV	MUZ TV MOLDOVA	N4
11.45-11.59	1,1	11,1	0,1	0,2	0,0	0,0	0,1	0,1	0,2	0,1	0,1	0,1	0,1	0,0	0,3	1,7	0,0	0,5
12.00-12.14	0,8	11,3	0,2	0,1	0,0	0,0	0,0	0,4	0,3	0,1	0,1	0,1	0,1	0,0	0,3	1,6	0,0	0,6
12.15-12.29	0,7	10,6	0,1	0,2	0,0	0,0	0,1	0,3	0,2	0,1	0,2	0,1	0,1	0,0	0,3	1,3	0,0	0,6
12.30-12.44	0,7	10,3	0,2	0,2	0,0	0,0	0,1	0,3	0,2	0,0	0,1	0,1	0,1	0,0	0,3	1,1	0,0	0,6
12.45-12.59	0,8	10,6	0,2	0,1	0,0	0,0	0,2	0,4	0,1	0,0	0,3	0,0	0,1	0,0	0,3	1,2	0,0	0,6
13.00-13.14	0,6	10,0	0,1	0,1	0,0	0,0	0,2	0,4	0,1	0,0	0,2	0,1	0,1	0,0	0,2	1,1	0,0	0,4
13.15-13.29	0,5	10,0	0,0	0,1	0,0	0,0	0,2	0,3	0,1	0,0	0,1	0,0	0,2	0,0	0,2	1,2	0,0	0,3
13.30-13.44	0,5	10,3	0,0	0,2	0,0	0,0	0,2	0,2	0,1	0,0	0,1	0,0	0,3	0,0	0,2	1,2	0,0	0,4
13.45-13.59	0,7	11,0	0,0	0,2	0,0	0,0	0,1	0,3	0,1	0,1	0,2	0,0	0,3	0,0	0,2	1,2	0,1	0,4
14.00-14.14	0,7	11,3	0,1	0,3	0,0	0,0	0,2	0,1	0,3	0,1	0,2	0,0	0,5	0,0	0,1	1,2	0,1	0,4
14.15-14.29	0,7	10,8	0,1	0,3	0,0	0,0	0,0	0,3	0,3	0,1	0,2	0,0	0,5	0,0	0,1	0,8	0,1	0,3
14.30-14.44	0,7	11,3	0,1	0,2	0,0	0,0	0,1	0,4	0,4	0,0	0,0	0,1	0,5	0,0	0,1	0,8	0,1	0,4
14.45-14.59	0,7	11,1	0,1	0,1	0,0	0,0	0,1	0,4	0,4	0,0	0,0	0,0	0,3	0,0	0,1	0,5	0,1	0,4
15.00-15.14	0,7	11,7	0,0	0,0	0,0	0,0	0,1	0,3	0,3	0,1	0,0	0,1	0,4	0,0	0,0	0,4	0,1	0,4
15.15-15.29	0,7	10,9	0,0	0,0	0,0	0,0	0,1	0,3	0,2	0,1	0,0	0,1	0,2	0,0	0,0	0,5	0,1	0,3
15.30-15.44	0,8	10,9	0,0	0,0	0,0	0,0	0,0	0,4	0,2	0,0	0,0	0,2	0,1	0,0	0,0	0,4	0,2	0,4
15.45-15.59	0,7	10,3	0,0	0,0	0,0	0,0	0,0	0,3	0,2	0,0	0,0	0,1	0,2	0,0	0,0	0,3	0,1	0,3
16.00-16.14	1,1	12,0	0,3	0,1	0,0	0,0	0,1	0,2	0,3	0,0	0,0	0,1	0,2	0,0	0,1	1,2	0,2	0,5
16.15-16.29	1,2	13,7	0,3	0,1	0,0	0,0	0,1	0,4	0,5	0,0	0,0	0,1	0,2	0,0	0,1	1,4	0,2	0,6
16.30-16.44	1,2	14,7	0,2	0,1	0,0	0,0	0,1	0,4	0,4	0,0	0,1	0,2	0,2	0,0	0,4	1,5	0,1	0,7
16.45-16.59	1,3	16,1	0,2	0,1	0,0	0,0	0,1	0,4	0,4	0,1	0,1	0,2	0,2	0,0	0,5	1,7	0,2	0,8
17.00-17.14	1,4	17,7	0,2	0,1	0,0	0,0	0,1	0,6	0,3	0,2	0,0	0,2	0,3	0,0	0,5	1,8	0,2	0,6
17.15-17.29	1,3	17,6	0,2	0,1	0,0	0,0	0,2	0,7	0,3	0,2	0,0	0,2	0,4	0,0	0,5	1,6	0,1	0,6
17.30-17.44	1,2	17,9	0,2	0,1	0,0	0,0	0,4	0,8	0,3	0,2	0,0	0,3	0,5	0,0	0,5	1,5	0,1	0,6
17.45-17.59	1,4	18,8	0,3	0,1	0,0	0,0	0,3	0,7	0,2	0,2	0,0	0,3	0,6	0,0	0,5	1,6	0,1	0,6
18.00-18.14	1,7	21,5	0,5	0,2	0,0	0,0	0,2	0,9	0,3	0,4	0,1	0,1	0,8	0,0	0,4	1,9	0,1	0,6
18.15-18.29	1,7	23,2	0,7	0,1	0,0	0,0	0,2	0,9	0,4	0,3	0,0	0,1	0,9	0,0	0,4	2,4	0,1	0,6
18.30-18.44	1,8	26,1	0,7	0,1	0,0	0,0	0,2	0,9	0,5	0,3	0,1	0,2	0,9	0,0	0,1	3,2	0,1	0,5
18.45-18.59	2,2	28,6	0,5	0,1	0,0	0,0	0,3	0,9	0,5	0,2	0,0	0,2	0,9	0,0	0,1	4,4	0,1	0,5
19.00-19.14	2,3	40,4	0,6	0,1	0,0	0,0	0,5	0,8	0,4	0,2	0,2	0,3	1,0	0,1	0,0	12,2	0,1	0,5

I.2.1. Average Quarter Rating – Național ... continuare

Sferturi de oră	Total	Doi Plus	Acasa TV	Alt TV	Aici TV	Animal Planet	TV DIXI	Discovery	Euro TV	Euronews	Euro sport	Jurnal TV	GRT Comrat	Minimax	Moldova 1	MTV	MUZ TV MOLDOVA	N4
19.15-19.29	2,3	43,2	0,5	0,2	0,0	0,0	0,5	0,9	0,6	0,3	0,2	0,2	1,1	0,1	0,1	12,9	0,1	0,7
19.30-19.44	2,5	46,2	0,5	0,2	0,0	0,1	0,5	1,1	0,6	0,3	0,1	0,3	1,2	0,3	0,4	12,1	0,1	0,5
19.45-19.59	2,8	47,6	0,9	0,1	0,0	0,1	0,3	1,1	0,5	0,4	0,1	0,4	1,1	0,4	0,4	10,1	0,1	0,4
20.00-20.14	3,4	54,4	1,6	0,2	0,0	0,0	0,3	1,0	0,4	0,5	0,1	0,4	0,8	0,4	0,5	7,4	0,3	0,5
20.15-20.29	3,5	57,9	1,8	0,2	0,0	0,0	0,2	1,1	0,6	0,5	0,0	0,3	1,3	0,4	0,5	6,5	0,5	0,5
20.30-20.44	4,0	59,3	2,0	0,4	0,0	0,0	0,2	0,9	0,7	0,8	0,1	0,2	1,5	0,5	0,4	6,2	0,5	0,5
20.45-20.59	3,9	60,2	2,4	0,5	0,0	0,0	0,2	0,9	1,0	0,7	0,1	0,3	1,5	0,5	0,4	6,1	0,5	0,7
21.00-21.14	4,5	64,0	2,7	0,5	0,0	0,0	0,3	1,2	0,9	0,5	0,0	0,4	1,6	0,5	0,3	8,7	0,4	0,7
21.15-21.29	4,6	63,6	2,8	0,5	0,0	0,0	0,5	1,1	1,0	0,4	0,1	0,5	1,6	0,5	0,4	8,5	0,3	0,7
21.30-21.44	4,3	62,5	3,1	0,6	0,0	0,0	0,5	1,3	0,9	0,3	0,1	0,4	2,2	0,5	0,3	8,7	0,2	0,8
21.45-21.59	4,5	59,5	2,7	0,5	0,0	0,0	0,6	1,2	1,0	0,3	0,1	0,4	1,8	0,4	0,1	9,0	0,3	0,8
22.00-22.14	4,2	54,7	2,9	0,5	0,0	0,0	0,5	1,1	0,7	0,2	0,3	0,3	1,9	0,4	0,0	6,7	0,2	0,5
22.15-22.29	3,5	47,3	2,7	0,4	0,0	0,0	0,4	1,0	0,6	0,2	0,1	0,5	1,5	0,2	0,0	6,2	0,1	0,5
22.30-22.44	3,3	42,2	2,1	0,3	0,0	0,0	0,3	1,0	0,7	0,4	0,2	0,4	1,2	0,1	0,0	5,2	0,1	0,3
22.45-22.59	2,7	35,7	2,0	0,4	0,0	0,0	0,3	0,8	0,5	0,3	0,1	0,3	0,9	0,1	0,0	3,8	0,1	0,2
23.00-23.14	1,8	26,6	1,6	0,2	0,0	0,0	0,3	0,6	0,4	0,4	0,0	0,3	0,6	0,0	0,0	2,6	0,1	0,2
23.15-23.29	1,4	19,7	0,9	0,2	0,0	0,0	0,2	0,6	0,4	0,3	0,0	0,2	0,7	0,0	0,1	1,5	0,0	0,3
23.30-23.44	1,2	15,1	0,7	0,1	0,0	0,0	0,3	0,4	0,3	0,2	0,0	0,2	0,4	0,0	0,1	1,1	0,0	0,2
23.45-23.59	1,0	10,5	0,4	0,0	0,0	0,1	0,2	0,5	0,3	0,0	0,0	0,1	0,3	0,0	0,1	0,4	0,0	0,1
24.00-24.14	0,6	6,8	0,3	0,0	0,0	0,1	0,0	0,3	0,1	0,0	0,0	0,1	0,3	0,0	0,1	0,2	0,0	0,0
24.15-24.29	0,4	4,9	0,3	0,0	0,0	0,0	0,1	0,1	0,1	0,0	0,0	0,1	0,1	0,0	0,1	0,2	0,0	0,0
24.30-24.44	0,2	3,8	0,3	0,0	0,0	0,0	0,1	0,1	0,1	0,0	0,0	0,2	0,1	0,0	0,0	0,2	0,0	0,0
24.45-24.59	0,3	2,5	0,1	0,0	0,0	0,0	0,0	0,0	0,1	0,0	0,0	0,1	0,1	0,0	0,0	0,2	0,0	0,0
1.00-1.29	0,3	1,8	0,1	0,0	0,0	0,0	0,0	0,0	0,0	0,0	0,0	0,1	0,0	0,0	0,0	0,2	0,0	0,0
1.30-1.59	0,3	1,2	0,0	0,0	0,0	0,0	0,0	0,0	0,0	0,0	0,0	0,1	0,0	0,0	0,0	0,0	0,0	0,0
2.00-2.29	0,3	0,8	0,0	0,0	0,0	0,0	0,0	0,0	0,0	0,0	0,0	0,1	0,0	0,0	0,0	0,0	0,0	0,0
2.30-2.59	0,1	0,5	0,0	0,0	0,0	0,0	0,0	0,0	0,0	0,0	0,0	0,1	0,0	0,0	0,0	0,0	0,0	0,0
3.00-3.29	0,1	0,2	0,0	0,0	0,0	0,0	0,0	0,0	0,0	0,0	0,0	0,0	0,0	0,0	0,0	0,0	0,0	0,0
3.30-3.59	0,1	0,2	0,0	0,0	0,0	0,0	0,0	0,0	0,0	0,0	0,0	0,0	0,0	0,0	0,0	0,0	0,0	0,0



4.00-4.29	0,0	0,1	0,0	0,0	0,0	0,0	0,0	0,0	0,0	0,0	0,0	0,0	0,0	0,0	0,0	0,0	0,0	0,0	0,0
-----------	------------	-----	-----	-----	-----	-----	-----	-----	-----	-----	-----	-----	-----	-----	-----	-----	-----	-----	-----

I.2.1. Average Quarter Rating – Național

4.30-4.59	0,0	0,0	0,0	0,0	0,0	0,0	0,0	0,0	0,0	0,0	0,0	0,0	0,0	0,0	0,0	0,0	0,0	0,0	0,0
-----------	------------	-----	-----	-----	-----	-----	-----	-----	-----	-----	-----	-----	-----	-----	-----	-----	-----	-----	-----

Sferturi de oră	Total	Nase chino	National geografic	NIT	PRIME	PRO TV CHISINAU	Publika TV	REALITAT EA TV	Telesport	TNT	TV7	TVC21	TV2 Comrat	ENI Ay Comrat	India TV	REN TV	RTR PLANETA	TV3	Alt canal
5.00-5.14	0,0	0,0	0,0	0,0	0,2	0,0	0,0	0,0	0,0	0,0	0,0	0,0	0,0	0,0	0,0	0,0	0,0	0,0	0,0
5.15-5.29	0,0	0,0	0,0	0,0	0,2	0,0	0,0	0,0	0,0	0,0	0,0	0,0	0,0	0,0	0,0	0,0	0,0	0,0	0,0
5.30-5.44	0,0	0,0	0,0	0,0	0,1	0,1	0,0	0,0	0,0	0,0	0,0	0,0	0,0	0,0	0,0	0,0	0,0	0,0	0,0
5.45-5.59	0,2	0,0	0,0	0,0	0,1	0,4	0,0	0,0	0,0	0,0	0,0	0,0	0,0	0,0	0,0	0,0	0,0	0,0	0,0
6.00-6.14	0,2	0,1	0,0	0,0	0,4	1,1	0,0	0,0	0,0	0,0	0,0	0,0	0,0	0,0	0,0	0,0	0,1	0,0	0,0
6.15-6.29	0,2	0,1	0,0	0,0	0,4	1,5	0,1	0,1	0,0	0,0	0,0	0,2	0,0	0,0	0,0	0,0	0,1	0,0	0,0
6.30-6.44	0,3	0,0	0,0	0,0	0,4	1,9	0,3	0,2	0,0	0,0	0,0	0,1	0,0	0,0	0,0	0,0	0,1	0,1	0,0
6.45-6.59	0,4	0,1	0,0	0,1	0,3	2,1	0,3	0,2	0,0	0,0	0,0	0,2	0,0	0,0	0,0	0,0	0,1	0,2	0,0
7.00-7.14	0,3	0,1	0,0	0,1	0,5	2,6	0,5	0,2	0,0	0,0	0,0	0,2	0,0	0,0	0,0	0,0	0,1	0,0	0,0
7.15-7.29	0,5	0,1	0,0	0,1	0,4	2,7	0,5	0,2	0,0	0,0	0,0	0,2	0,0	0,0	0,0	0,0	0,1	0,1	0,0
7.30-7.44	0,7	0,1	0,0	0,1	0,4	2,8	0,7	0,1	0,0	0,0	0,1	0,1	0,0	0,0	0,0	0,0	0,0	0,1	0,0
7.45-7.59	0,6	0,1	0,0	0,1	0,4	2,4	0,6	0,2	0,0	0,0	0,1	0,1	0,0	0,0	0,0	0,0	0,0	0,1	0,0
8.00-8.14	0,6	0,2	0,0	0,1	0,5	2,3	0,5	0,2	0,0	0,0	0,1	0,1	0,0	0,0	0,0	0,0	0,0	0,1	0,0
8.15-8.29	0,8	0,2	0,0	0,1	0,6	2,4	0,5	0,2	0,0	0,0	0,1	0,2	0,0	0,0	0,0	0,0	0,0	0,1	0,0
8.30-8.44	0,8	0,2	0,0	0,1	0,6	2,5	0,6	0,1	0,0	0,0	0,2	0,2	0,0	0,0	0,0	0,1	0,0	0,1	0,0
8.45-8.59	1,0	0,2	0,0	0,1	0,6	2,2	0,5	0,1	0,0	0,0	0,1	0,2	0,0	0,0	0,0	0,1	0,0	0,1	0,0
9.00-9.14	1,0	0,3	0,0	0,1	0,7	2,1	0,4	0,2	0,0	0,0	0,1	0,2	0,0	0,0	0,0	0,1	0,0	0,1	0,0
9.15-9.29	1,1	0,3	0,0	0,0	0,5	2,0	0,6	0,2	0,0	0,0	0,2	0,1	0,0	0,0	0,0	0,1	0,0	0,2	0,0
9.30-9.44	1,1	0,2	0,0	0,1	0,4	2,2	0,5	0,3	0,0	0,0	0,3	0,2	0,0	0,0	0,0	0,1	0,0	0,2	0,0
9.45-9.59	1,0	0,3	0,1	0,1	0,6	2,5	0,5	0,3	0,0	0,0	0,3	0,2	0,0	0,0	0,0	0,2	0,1	0,2	0,0
10.00-10.14	0,8	0,5	0,0	0,1	0,8	2,9	0,5	0,4	0,0	0,0	0,4	0,2	0,1	0,0	0,0	0,2	0,1	0,1	0,0
10.15-10.29	0,7	0,3	0,1	0,2	0,9	2,8	0,5	0,4	0,0	0,0	0,4	0,2	0,1	0,0	0,0	0,3	0,1	0,0	0,0
10.30-10.44	0,7	0,3	0,1	0,1	0,8	2,8	0,4	0,5	0,0	0,0	0,3	0,3	0,0	0,0	0,0	0,3	0,1	0,0	0,0
10.45-10.59	0,7	0,2	0,1	0,2	1,0	2,7	0,4	0,5	0,0	0,0	0,3	0,3	0,1	0,0	0,0	0,3	0,2	0,0	0,0
11.00-11.14	1,1	0,3	0,1	0,1	1,1	2,7	0,3	0,4	0,0	0,0	0,3	0,3	0,0	0,0	0,0	0,3	0,1	0,0	0,0
11.15-11.29	1,0	0,3	0,1	0,1	1,0	2,6	0,4	0,5	0,0	0,0	0,2	0,4	0,0	0,0	0,0	0,3	0,1	0,2	0,0
11.30-11.44	1,1	0,4	0,0	0,2	0,9	2,8	0,2	0,5	0,0	0,0	0,3	0,3	0,0	0,0	0,0	0,3	0,1	0,2	0,0



I.2.1. Average Quarter Rating – Național ... continuare

Sferturi de oră	Total	Nase chino	National geografic	NIT	PRIME	PRO TV CHISINAU	Publika TV	REALITAT EA TV	Telesport	TNT	TV7	TVC21	TV2 Comrat	ENI Ay Comrat	India TV	REN TV	RTR PLANETA	TV3	Alt canal
11.45-11.59	1,1	0,3	0,0	0,1	0,9	2,8	0,2	0,5	0,0	0,0	0,3	0,3	0,0	0,0	0,0	0,3	0,1	0,2	0,0
12.00-12.14	0,8	0,4	0,0	0,1	1,2	2,8	0,2	0,5	0,0	0,0	0,1	0,3	0,0	0,0	0,0	0,3	0,1	0,5	0,0
12.15-12.29	0,7	0,4	0,0	0,0	1,0	2,6	0,2	0,4	0,0	0,0	0,2	0,2	0,0	0,0	0,0	0,3	0,1	0,5	0,0
12.30-12.44	0,7	0,4	0,1	0,0	1,0	2,8	0,2	0,3	0,0	0,1	0,3	0,2	0,0	0,0	0,0	0,1	0,1	0,5	0,0
12.45-12.59	0,8	0,4	0,0	0,1	1,2	2,6	0,3	0,4	0,0	0,1	0,3	0,2	0,0	0,0	0,0	0,2	0,1	0,6	0,0
13.00-13.14	0,6	0,4	0,0	0,1	1,0	2,7	0,4	0,3	0,0	0,0	0,3	0,2	0,0	0,0	0,0	0,2	0,1	0,6	0,0
13.15-13.29	0,5	0,3	0,0	0,1	1,1	2,7	0,4	0,4	0,0	0,0	0,4	0,2	0,1	0,0	0,0	0,2	0,0	0,6	0,0
13.30-13.44	0,5	0,3	0,0	0,1	1,1	2,7	0,4	0,4	0,0	0,1	0,4	0,2	0,1	0,0	0,0	0,2	0,0	0,6	0,0
13.45-13.59	0,7	0,3	0,0	0,1	1,1	2,9	0,4	0,4	0,0	0,1	0,4	0,3	0,1	0,0	0,0	0,2	0,0	0,6	0,0
14.00-14.14	0,7	0,5	0,0	0,1	1,1	2,7	0,4	0,4	0,0	0,1	0,5	0,4	0,1	0,0	0,0	0,2	0,0	0,5	0,0
14.15-14.29	0,7	0,5	0,0	0,1	1,0	2,8	0,4	0,4	0,0	0,1	0,6	0,4	0,1	0,0	0,0	0,1	0,0	0,5	0,0
14.30-14.44	0,7	0,6	0,0	0,0	1,1	3,2	0,3	0,5	0,0	0,1	0,6	0,3	0,1	0,0	0,0	0,1	0,0	0,5	0,0
14.45-14.59	0,7	0,4	0,0	0,1	1,1	3,6	0,2	0,4	0,0	0,0	0,6	0,4	0,1	0,0	0,0	0,2	0,1	0,6	0,0
15.00-15.14	0,7	0,5	0,0	0,1	1,0	3,8	0,2	0,5	0,0	0,0	0,5	0,4	0,0	0,0	0,0	0,2	0,3	0,7	0,0
15.15-15.29	0,7	0,3	0,0	0,1	0,9	3,9	0,2	0,4	0,0	0,0	0,6	0,5	0,0	0,0	0,0	0,2	0,2	0,6	0,0
15.30-15.44	0,8	0,3	0,0	0,1	0,8	3,9	0,3	0,4	0,0	0,0	0,6	0,5	0,0	0,0	0,0	0,2	0,2	0,6	0,0
15.45-15.59	0,7	0,3	0,0	0,2	0,7	3,7	0,3	0,4	0,0	0,0	0,5	0,5	0,0	0,0	0,0	0,2	0,2	0,6	0,0
16.00-16.14	1,1	0,5	0,1	0,2	1,0	3,6	0,4	0,3	0,0	0,0	0,3	0,6	0,0	0,0	0,0	0,0	0,2	0,4	0,0
16.15-16.29	1,2	0,6	0,1	0,2	1,1	3,8	0,5	0,3	0,0	0,0	0,4	0,7	0,1	0,0	0,0	0,1	0,3	0,4	0,0
16.30-16.44	1,2	0,5	0,1	0,2	1,2	3,6	0,5	0,4	0,0	0,0	0,3	0,8	0,1	0,0	0,0	0,1	0,5	0,4	0,0
16.45-16.59	1,3	0,6	0,1	0,3	1,6	3,7	0,6	0,6	0,0	0,0	0,3	0,8	0,1	0,0	0,0	0,1	0,5	0,4	0,1
17.00-17.14	1,4	0,6	0,1	0,2	2,0	3,6	0,9	0,6	0,0	0,0	0,7	1,0	0,2	0,0	0,0	0,1	0,5	0,4	0,1
17.15-17.29	1,3	0,6	0,1	0,1	2,1	3,4	1,1	0,8	0,0	0,0	0,8	0,9	0,2	0,0	0,0	0,1	0,4	0,4	0,1
17.30-17.44	1,2	0,7	0,1	0,2	2,1	3,2	1,0	0,7	0,0	0,0	0,8	0,8	0,2	0,0	0,0	0,2	0,4	0,6	0,1
17.45-17.59	1,4	0,8	0,1	0,2	2,2	3,5	1,2	0,8	0,0	0,1	0,8	0,9	0,2	0,0	0,0	0,1	0,2	0,7	0,1
18.00-18.14	1,7	0,7	0,1	0,1	2,3	4,7	1,1	0,8	0,0	0,1	1,0	1,1	0,2	0,0	0,0	0,1	0,1	0,7	0,1
18.15-18.29	1,7	0,8	0,2	0,2	2,4	5,4	1,2	0,7	0,0	0,1	1,0	1,0	0,2	0,0	0,0	0,1	0,2	0,7	0,1
18.30-18.44	1,8	0,8	0,2	0,2	2,7	6,7	1,2	0,6	0,1	0,0	1,1	1,0	0,1	0,0	0,0	0,1	0,4	0,8	0,1
18.45-18.59	2,2	0,9	0,3	0,2	2,6	7,3	1,2	0,6	0,1	0,1	1,3	1,4	0,1	0,0	0,0	0,1	0,4	0,8	0,2
19.00-19.14	2,3	1,0	0,2	0,1	3,2	9,1	2,4	0,5	0,0	0,0	1,3	1,6	0,1	0,0	0,0	0,2	0,3	0,9	0,2

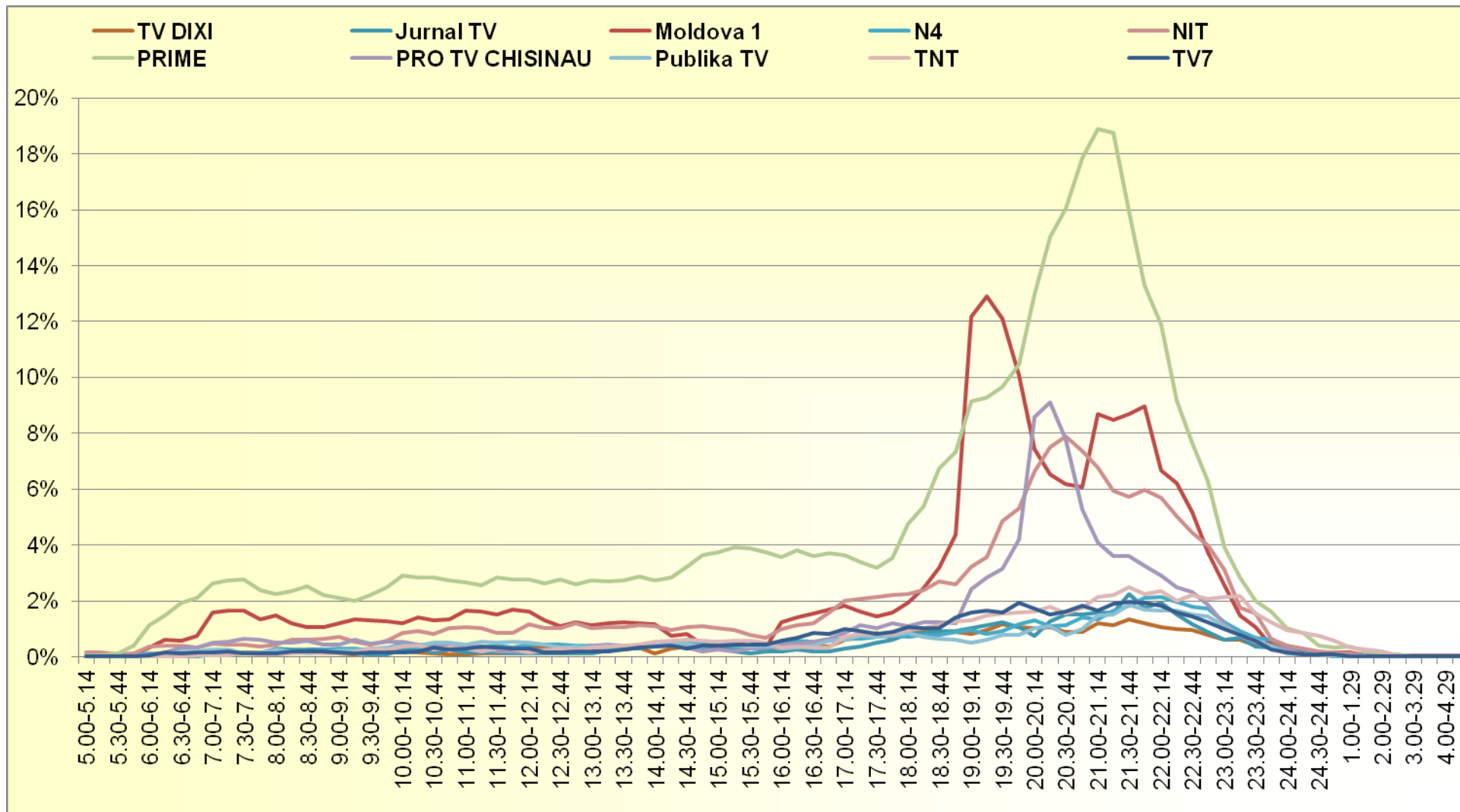
I.2.1. Average Quarter Rating – Național ... continuare

Sferturi de oră	Total	Nase chino	National geografic	NIT	PRIME	PRO TV CHISINAU	Publika TV	REALITAT EA TV	Telesport	TNT	TV7	TVC21	TV2 Comrat	ENI Ay Comrat	India TV	REN TV	RTR PLANETA	TV3	Alt canal
19.15-19.29	2,3	0,8	0,3	0,1	3,6	9,3	2,9	0,6	0,1	0,0	1,5	1,7	0,1	0,0	0,0	0,2	0,2	1,1	0,2
19.30-19.44	2,5	0,9	0,3	0,2	4,8	9,6	3,2	0,8	0,1	0,0	1,6	1,6	0,1	0,0	0,0	0,3	0,3	1,3	0,4
19.45-19.59	2,8	1,2	0,2	0,3	5,3	10,5	4,2	0,8	0,0	0,0	1,6	1,9	0,1	0,0	0,0	0,4	0,4	1,1	0,4
20.00-20.14	3,4	1,3	0,1	0,2	6,6	13,0	8,6	1,0	0,0	0,0	1,6	1,7	0,1	0,0	0,0	0,3	0,2	1,4	0,3
20.15-20.29	3,5	1,1	0,1	0,2	7,5	15,0	9,1	1,1	0,0	0,0	1,8	1,5	0,2	0,0	0,0	0,3	0,1	1,5	0,3
20.30-20.44	4,0	1,1	0,3	0,2	7,9	16,0	7,8	0,8	0,0	0,0	1,6	1,6	0,3	0,0	0,0	0,3	0,2	1,8	0,3
20.45-20.59	3,9	1,4	0,2	0,3	7,3	17,8	5,3	1,0	0,0	0,0	1,8	1,8	0,2	0,0	0,0	0,4	0,3	1,8	0,5
21.00-21.14	4,5	1,4	0,3	0,4	6,8	18,9	4,1	1,5	0,0	0,0	2,1	1,7	0,2	0,0	0,0	0,5	0,4	1,9	0,6
21.15-21.29	4,6	1,7	0,3	0,6	5,9	18,7	3,6	1,5	0,1	0,0	2,2	1,9	0,1	0,0	0,0	0,5	0,5	1,9	0,5
21.30-21.44	4,3	1,8	0,4	0,5	5,7	15,9	3,6	1,9	0,1	0,1	2,5	2,0	0,1	0,0	0,0	0,5	0,6	2,0	0,5
21.45-21.59	4,5	2,1	0,5	0,4	6,0	13,3	3,3	1,7	0,2	0,1	2,3	1,9	0,2	0,0	0,0	0,3	0,9	2,1	0,5
22.00-22.14	4,2	2,1	0,5	0,5	5,7	11,9	2,9	1,6	0,2	0,1	2,3	1,8	0,3	0,0	0,0	0,3	1,0	2,5	0,5
22.15-22.29	3,5	2,0	0,4	0,3	5,0	9,2	2,5	1,7	0,1	0,1	2,0	1,6	0,3	0,0	0,0	0,4	1,0	2,1	0,5
22.30-22.44	3,3	1,8	0,3	0,3	4,4	7,6	2,3	1,5	0,2	0,1	2,2	1,4	0,3	0,0	0,0	0,4	1,2	2,1	0,5
22.45-22.59	2,7	1,7	0,2	0,2	4,0	6,3	1,8	1,4	0,2	0,1	2,1	1,2	0,3	0,0	0,0	0,4	1,1	1,7	0,4
23.00-23.14	1,8	1,2	0,1	0,1	3,1	3,9	1,2	1,1	0,1	0,1	2,2	1,0	0,3	0,0	0,0	0,3	0,9	1,7	0,2
23.15-23.29	1,4	0,9	0,1	0,0	1,8	2,8	0,7	0,8	0,0	0,1	2,2	0,8	0,2	0,0	0,0	0,1	0,7	1,6	0,0
23.30-23.44	1,2	0,7	0,1	0,1	1,5	2,0	0,5	0,6	0,0	0,1	1,5	0,6	0,2	0,0	0,0	0,1	0,6	1,1	0,1
23.45-23.59	1,0	0,6	0,1	0,1	0,7	1,6	0,4	0,4	0,0	0,0	1,2	0,3	0,1	0,0	0,0	0,1	0,6	0,8	0,0
24.00-24.14	0,6	0,4	0,1	0,0	0,4	1,0	0,2	0,1	0,0	0,0	1,0	0,1	0,1	0,0	0,0	0,1	0,3	0,6	0,0
24.15-24.29	0,4	0,2	0,1	0,0	0,3	0,9	0,1	0,1	0,0	0,0	0,9	0,1	0,1	0,0	0,0	0,0	0,3	0,3	0,0
24.30-24.44	0,2	0,2	0,1	0,0	0,2	0,4	0,1	0,1	0,0	0,0	0,7	0,1	0,0	0,0	0,0	0,0	0,2	0,2	0,0
24.45-24.59	0,3	0,0	0,1	0,0	0,2	0,3	0,0	0,0	0,0	0,0	0,6	0,1	0,0	0,0	0,0	0,0	0,2	0,1	0,0
1.00-1.29	0,3	0,0	0,1	0,0	0,1	0,4	0,0	0,0	0,0	0,0	0,3	0,0	0,0	0,0	0,0	0,0	0,0	0,0	0,0
1.30-1.59	0,3	0,0	0,1	0,0	0,0	0,2	0,0	0,0	0,0	0,0	0,3	0,0	0,0	0,0	0,0	0,0	0,0	0,0	0,0
2.00-2.29	0,3	0,0	0,1	0,0	0,0	0,1	0,0	0,0	0,0	0,0	0,2	0,0	0,0	0,0	0,0	0,0	0,0	0,0	0,0
2.30-2.59	0,1	0,0	0,1	0,0	0,0	0,1	0,0	0,0	0,0	0,0	0,0	0,0	0,0	0,0	0,0	0,0	0,0	0,0	0,0
3.00-3.29	0,1	0,0	0,0	0,0	0,0	0,0	0,0	0,0	0,0	0,0	0,0	0,0	0,0	0,0	0,0	0,0	0,0	0,0	0,0
3.30-3.59	0,1	0,0	0,0	0,0	0,0	0,0	0,0	0,0	0,0	0,0	0,0	0,0	0,0	0,0	0,0	0,0	0,0	0,0	0,0



4.00-4.29	0,0	0,0	0,0	0,0	0,0	0,0	0,0	0,0	0,0	0,0	0,0	0,0	0,0	0,0	0,0	0,0	0,0	0,0	0,0
4.30-4.59	0,0	0,0	0,0	0,0	0,0	0,0	0,0	0,0	0,0	0,0	0,0	0,0	0,0	0,0	0,0	0,0	0,0	0,0	0,0

Distribuția grafică AQR pentru 10 canale TV – eșantion național







I.3. Distribuția Average Quarter Rating (AQR) - Național

I.3.1. Average Quarter Rating - conform genului respondentului – Național

	Masculin		Feminin	
	AQR (%)	PT AQR (%)	AQR (%)	PT AQR (%)
Total	15,8	51,0	19,1	53,6
Doi Plus	0,3	1,0	0,7	2,8
Acasa TV	0,0	0,0	0,3	0,6
Alt TV	0,0	0,0	0,0	0,0
Aici TV	0,0	0,0	0,0	0,0
Animal Planet	0,2	0,5	0,1	0,3
TV DIXI	0,4	1,2	0,4	0,8
Discovery	0,5	1,0	0,2	0,4
Euro TV	0,2	0,6	0,1	0,2
Euronews	0,1	0,2	0,0	0,0
Euro sport	0,3	0,6	0,0	0,1
Jurnal TV	0,4	1,5	0,5	1,3
GRT Comrat	0,1	0,3	0,1	0,3
Minimax	0,1	0,2	0,3	0,3
Moldova 1	2,1	7,9	2,6	8,3
MTV	0,1	0,4	0,1	0,2
MUZ TV MOLDOVA	0,3	0,5	0,5	0,6
N4	0,4	1,0	0,7	1,8
Nase chino	0,1	0,3	0,1	0,3
National geografic	0,1	0,3	0,1	0,3
NIT	1,6	6,2	1,9	5,1
PRIME	3,5	10,8	4,9	14,3
PRO TV CHISINAU	1,0	4,2	1,2	4,2
Publika TV	0,5	1,4	0,5	1,1
REALITATEA TV	0,0	0,1	0,0	0,1
Telesport	0,0	0,1	0,0	0,0
TNT	0,7	2,4	0,7	1,5
TV7	0,7	2,2	0,5	1,2
TVC21	0,1	0,2	0,1	0,2
TV2 Comrat	0,0	0,0	0,0	0,0
ENI Ay Comrat	0,0	0,0	0,0	0,0
India TV	0,0	0,1	0,3	0,6
REN TV	0,2	0,6	0,2	0,6
RTR PLANETA	0,5	1,5	0,6	1,8
TV3	0,1	0,6	0,1	0,3
Alt canal	1,1	3,1	1,4	3,9

/Nota: Valorile AQR în segmentări sunt rotunjite din această cauză pot exista cazuri în care AQR total are valoarea de 0,0 % și PT AQR are valori mai mari de 0,1%/

I.3.2. Average Quarter Rating - conform grupelor de vîrstă – Național

	15-29 ani		30-44 ani		45-59 ani		60+ ani	
	AQR (%)	PT AQR (%)	AQR (%)	PT AQR (%)	AQR (%)	PT AQR (%)	AQR (%)	PT AQR (%)
Total	16,1	46,4	17,7	53,4	18,5	58,0	19,1	54,3
Doi Plus	0,6	2,0	0,5	1,5	0,5	2,3	0,4	1,9
Acasa TV	0,3	0,7	0,1	0,2	0,1	0,2	0,0	0,0
Alt TV	0,0	0,0	0,0	0,0	0,0	0,0	0,0	0,0
Aici TV	0,0	0,0	0,0	0,0	0,0	0,0	0,0	0,0
Animal Planet	0,1	0,2	0,2	0,7	0,2	0,5	0,0	0,0
TV DIXI	0,6	1,7	0,5	1,1	0,2	0,5	0,1	0,2
Discovery	0,4	0,8	0,4	1,0	0,1	0,3	0,2	0,5
Euro TV	0,2	0,5	0,1	0,3	0,1	0,3	0,2	0,5
Euronews	0,1	0,1	0,1	0,2	0,1	0,1	0,1	0,0
Euro sport	0,2	0,5	0,1	0,3	0,1	0,3	0,1	0,2
Jurnal TV	0,5	1,4	0,7	2,3	0,3	0,9	0,2	0,8
GRT Comrat	0,0	0,2	0,1	0,4	0,1	0,4	0,1	0,4
Minimax	0,3	0,1	0,3	0,4	0,1	0,2	0,2	0,2
Moldova 1	1,3	4,8	2,0	6,2	2,5	10,3	4,7	14,6
MTV	0,2	0,4	0,1	0,5	0,0	0,0	0,0	0,0
MUZ TV MOLDOVA	0,8	1,2	0,4	0,6	0,1	0,0	0,1	0,1
N4	0,4	1,3	0,4	1,2	0,8	2,0	0,7	1,4
Nase chino	0,0	0,1	0,1	0,5	0,1	0,4	0,1	0,2
National geografic	0,1	0,3	0,2	0,4	0,1	0,3	0,0	0,1
NIT	1,3	4,1	1,5	4,6	2,3	7,6	2,2	7,2
PRIME	3,0	9,5	4,1	12,5	5,2	14,8	5,7	16,0
PRO TV CHISINAU	1,1	4,1	1,1	4,6	1,4	5,2	0,7	2,3
Publika TV	0,5	0,8	0,6	1,8	0,6	1,5	0,2	0,6
REALITATEA TV	0,0	0,1	0,0	0,1	0,0	0,1	0,0	0,1
Telesport	0,0	0,1	0,0	0,1	0,0	0,0	0,1	0,0
TNT	1,1	2,5	1,0	2,9	0,3	0,8	0,2	0,7
TV7	0,3	1,2	0,5	1,6	0,9	2,5	0,7	1,3
TVC21	0,1	0,3	0,1	0,1	0,0	0,2	0,0	0,1
TV2 Comrat	0,0	0,0	0,0	0,0	0,0	0,1	0,0	0,0
ENI Ay Comrat	0,0	0,0	0,0	0,0	0,0	0,0	0,0	0,0
India TV	0,1	0,4	0,3	0,6	0,1	0,2	0,1	0,1
REN TV	0,2	0,5	0,3	0,7	0,3	0,5	0,1	0,4
RTR PLANETA	0,3	1,2	0,7	2,3	0,8	1,8	0,6	1,4
TV3	0,1	0,7	0,1	0,4	0,0	0,2	0,1	0,3
Alt canal	1,5	4,2	1,1	3,2	1,2	3,5	1,2	2,6

/Nota: Valorile AQR în segmentări sunt rotunjite din această cauză pot exista cazuri în care AQR total are valoarea de 0,0 % și PT AQR are valori mai mari de 0,1%/

I.3.3. Average Quarter Rating - conform nivelului de studii – Național

	Scăzut		Mediu		Înalt	
	AQR (%)	PT AQR (%)	AQR (%)	PT AQR (%)	AQR (%)	PT AQR (%)
Total	19,8	59,6	17,2	51,1	17,0	51,1
Doi Plus	1,1	4,1	0,4	1,4	0,4	1,9
Acasa TV	0,2	0,3	0,1	0,4	0,1	0,1
Alt TV	0,0	0,0	0,0	0,0	0,0	0,0
Aici TV	0,0	0,0	0,0	0,0	0,0	0,1
Animal Planet	0,1	0,2	0,1	0,3	0,2	0,7
TV DIXI	0,3	0,8	0,4	1,1	0,3	1,0
Discovery	0,3	0,6	0,3	0,6	0,4	1,0
Euro TV	0,4	1,1	0,1	0,3	0,1	0,3
Euronews	0,0	0,1	0,1	0,1	0,2	0,2
Euro sport	0,1	0,2	0,1	0,3	0,2	0,7
Jurnal TV	0,3	0,8	0,5	1,5	0,5	1,4
GRT Comrat	0,1	0,6	0,0	0,2	0,1	0,5
Minimax	0,2	0,3	0,2	0,1	0,3	0,5
Moldova 1	3,9	13,7	2,1	7,3	1,8	6,4
MTV	0,2	0,4	0,1	0,3	0,1	0,1
MUZ TV MOLDOVA	0,5	0,9	0,4	0,4	0,4	0,8
N4	0,4	1,0	0,5	1,5	0,6	1,5
Nase chino	0,1	0,2	0,1	0,3	0,1	0,4
National geografic	0,1	0,1	0,1	0,3	0,2	0,5
NIT	2,1	6,1	1,8	6,0	1,3	4,2
PRIME	4,9	15,5	4,5	12,9	3,3	10,0
PRO TV CHISINAU	0,8	2,8	1,1	4,2	1,4	5,2
Publika TV	0,2	0,6	0,5	1,2	0,9	1,7
REALITATEA TV	0,0	0,0	0,0	0,0	0,1	0,3
Telesport	0,1	0,2	0,0	0,0	0,0	0,0
TNT	0,8	1,8	0,6	1,8	0,8	2,1
TV7	0,5	1,1	0,6	1,6	0,6	2,5
TVC21	0,2	0,3	0,1	0,1	0,1	0,3
TV2 Comrat	0,0	0,0	0,0	0,0	0,0	0,0
ENI Ay Comrat	0,0	0,1	0,0	0,0	0,0	0,0
India TV	0,0	0,0	0,2	0,3	0,3	0,7
REN TV	0,1	0,1	0,2	0,6	0,3	0,6
RTR PLANETA	0,2	0,4	0,7	2,0	0,6	1,8
TV3	0,1	0,3	0,1	0,5	0,1	0,4
Alt canal	1,7	4,9	1,1	3,2	1,3	3,2

/Nota: Valorile AQR în segmentări sunt rotunjite din această cauză pot exista cazuri în care AQR total are valoarea de 0,0 % și PT AQR are valori mai mari de 0,1%/

I.3.4. Average Quarter Rating - conform zilelor săptămânii – Național

	Luni	Marți	Miercuri	Joi	Vineri	Sâmbătă	Duminică
	PT AQR (%)	PT AQR (%)	PT AQR (%)	PT AQR (%)	PT AQR (%)	PT AQR (%)	PT AQR (%)
Total	53,7	52,2	58,9	49,7	51,6	50,0	50,9
Doi Plus	2,1	4,0	1,0	1,7	1,7	2,0	1,2
Acasa TV	0,2	0,5	0,9	0,4	0,0	0,3	0,0
Alt TV	0,0	0,0	0,0	0,0	0,0	0,0	0,0
Aici TV	0,0	0,0	0,1	0,0	0,0	0,1	0,0
Animal Planet	0,5	0,0	0,9	0,2	0,2	0,4	0,5
TV DIXI	0,8	1,5	1,0	0,6	1,2	0,9	1,1
Discovery	0,8	0,6	0,3	0,8	0,3	0,9	1,2
Euro TV	0,2	0,4	0,3	0,3	0,3	0,9	0,3
Euronews	0,3	0,1	0,0	0,1	0,1	0,1	0,1
Euro sport	0,1	0,0	0,7	0,2	0,5	0,6	0,3
Jurnal TV	1,2	0,5	1,2	0,8	1,7	1,7	2,6
GRT Comrat	0,4	0,3	0,0	0,0	0,7	0,0	0,8
Minimax	0,2	0,2	0,3	0,2	0,6	0,0	0,2
Moldova 1	8,3	8,2	10,6	6,6	7,0	8,0	8,3
MTV	0,4	0,3	0,4	0,4	0,0	0,2	0,0
MUZ TV MOLDOVA	0,1	1,0	0,8	0,6	0,8	0,3	0,3
N4	1,8	0,9	1,9	1,0	1,1	2,1	1,5
Nase chino	0,5	0,0	0,3	0,1	0,3	0,5	0,2
National geografic	0,3	0,1	0,3	0,2	0,8	0,1	0,3
NIT	5,5	4,3	6,0	7,6	6,3	6,2	3,3
PRIME	13,3	13,5	16,5	11,1	9,9	12,3	12,0
PRO TV CHISINAU	3,8	5,1	4,1	5,4	4,5	3,7	3,0
Publika TV	0,8	1,0	0,7	1,6	1,5	1,8	1,0
REALITATEA TV	0,1	0,0	0,2	0,0	0,1	0,0	0,1
Telesport	0,1	0,0	0,0	0,0	0,0	0,2	0,0
TNT	2,1	1,8	2,2	1,2	2,0	1,0	3,0
TV7	1,6	2,2	1,5	1,8	1,6	1,2	2,0
TVC21	0,1	0,1	0,2	0,1	0,1	0,3	0,3
TV2 Comrat	0,1	0,0	0,0	0,1	0,0	0,0	0,0
ENI Ay Comrat	0,1	0,0	0,0	0,0	0,0	0,0	0,0
India TV	0,8	0,1	0,2	0,2	0,5	0,1	0,6
REN TV	0,7	0,7	0,5	0,3	0,6	0,4	0,7
RTR PLANETA	1,1	1,7	1,5	1,7	1,6	1,8	2,5
TV3	0,7	0,7	0,5	0,3	0,5	0,1	0,3
Alt canal	4,7	2,4	3,7	4,1	4,9	1,8	3,1

/Nota: Valorile AQR în segmentări sunt rotunjite din această cauză pot exista cazuri în care AQR total are valoarea de 0,0 % și PT AQR are valori mai mari de 0,1%/

I.3.5. Average Quarter Rating - conform limbă vorbită – Național

	Moldovenească/Română		Altă limbă	
	AQR (%)	PT AQR (%)	AQR (%)	PT AQR (%)
Total	17,9	54,2	16,5	47,4
Doi Plus	0,7	2,5	0,1	0,2
Acasa TV	0,2	0,5	0,0	0,0
Alt TV	0,0	0,0	0,0	0,0
Aici TV	0,0	0,0	0,0	0,0
Animal Planet	0,2	0,4	0,1	0,3
TV DIXI	0,3	0,8	0,6	1,7
Discovery	0,3	0,6	0,4	1,1
Euro TV	0,2	0,5	0,0	0,2
Euronews	0,1	0,1	0,1	0,2
Euro sport	0,1	0,4	0,2	0,3
Jurnal TV	0,6	1,7	0,1	0,3
GRT Comrat	0,0	0,0	0,2	1,2
Minimax	0,3	0,3	0,1	0,0
Moldova 1	2,7	9,7	1,2	3,8
MTV	0,1	0,3	0,1	0,2
MUZ TV MOLDOVA	0,3	0,4	0,7	1,0
N4	0,5	1,3	0,8	2,0
Nase chino	0,0	0,2	0,3	0,6
National geografic	0,1	0,3	0,1	0,4
NIT	1,5	4,5	2,6	8,6
PRIME	4,5	13,6	3,7	10,2
PRO TV CHISINAU	1,4	5,3	0,4	1,3
Publika TV	0,6	1,5	0,2	0,4
REALITATEA TV	0,0	0,1	0,0	0,0
Telesport	0,0	0,1	0,0	0,0
TNT	0,6	1,6	0,9	2,8
TV7	0,5	1,4	0,8	2,4
TVC21	0,1	0,1	0,1	0,3
TV2 Comrat	0,0	0,0	0,0	0,1
ENI Ay Comrat	0,0	0,0	0,0	0,1
India TV	0,2	0,4	0,1	0,3
REN TV	0,2	0,5	0,3	0,7
RTR PLANETA	0,5	1,5	0,9	2,3
TV3	0,1	0,4	0,1	0,5
Alt canal	1,3	3,3	1,2	4,0

/Nota: Valorile AQR în segmentări sunt rotunjite din această cauză pot exista cazuri în care AQR total are valoarea de 0,0 % și PT AQR are valori mai mari de 0,1%/



I.4. Audiența TV – Mediul urban

I.4.1. Indicatori de audiență - Mediul Urban

	DR (%)	DR (pers)	WR (%)	WR (pers)	MS (%)	ATS (min.)	AQR (%)	AQR (pers)
Total	88,1	1117178	97,5	1232146	100,0	290,1	19,4	244711
Doi Plus	3,8	48232	15,6	196786	1,4	96,6	0,3	3519
Acasa TV	1,7	21312	6,7	84976	0,7	113,7	0,1	1830
Alt TV	0,3	3365	2,7	34661	0,0	45,0	0,0	114
Aici TV	0,4	5608	2,5	31307	0,1	33,0	0,0	140
Animal Planet	4,0	50475	25,0	316422	1,1	69,0	0,2	2630
TV DIXI	8,3	105436	31,9	403634	2,8	87,1	0,5	6937
Discovery	10,6	134600	36,9	466248	2,7	65,4	0,5	6645
Euro TV	3,1	39258	17,6	222502	0,6	46,7	0,1	1385
Euronews	3,1	39258	13,5	171069	0,7	54,4	0,1	1614
Euro sport	4,1	51597	17,2	216911	1,3	81,2	0,3	3164
Jurnal TV	7,8	98706	28,6	361146	2,2	73,5	0,4	5476
GRT Comrat	0,4	5608	0,4	5591	0,2	102,0	0,0	432
Minimax	4,1	51597	11,3	143117	1,5	92,6	0,3	3608
Moldova 1	26,3	333134	53,2	671978	8,0	78,2	1,6	19681
MTV	2,5	31407	10,4	131936	0,6	66,4	0,1	1576
MUZ TV MOLDOVA	7,7	97585	21,3	269462	2,8	92,2	0,5	6798
N4	11,9	150303	31,9	403634	4,8	102,8	0,9	11664
Nase chino	3,6	45988	12,1	153180	1,2	85,2	0,2	2960
National geografic	3,6	45988	21,0	264990	1,1	76,5	0,2	2655
NIT	23,5	297241	51,9	656325	8,1	88,7	1,6	19910
PRIME	46,5	588874	77,3	976101	21,1	115,9	4,1	51522
PRO TV CHISINAU	26,9	340986	34,3	433823	8,0	75,8	1,5	19529
Publika TV	12,7	161520	50,9	642908	4,1	83,1	0,8	10139
REALITATEA TV	1,0	12338	5,0	63732	0,3	68,2	0,1	635
Telesport	1,6	20190	5,4	68204	0,4	58,3	0,1	889
TNT	15,3	194048	43,6	551223	5,9	99,2	1,2	14535
TV7	12,8	162641	43,4	547869	4,0	80,5	0,8	9885
TVC21	3,9	49353	18,8	237037	0,8	54,5	0,2	2033
TV2 Comrat	0,2	2243	0,6	7827	0,1	75,0	0,0	127
ENI Ay Comrat	0,1	1122	0,7	8945	0,0	90,0	0,0	76
India TV	2,7	34772	7,8	98393	0,9	87,1	0,2	2287
REN TV	8,1	102071	35,3	446122	2,2	68,7	0,4	5298
RTR PLANETA	12,3	155911	40,2	507617	4,0	83,3	0,8	9809
TV3	2,3	29163	12,4	156534	0,8	92,3	0,2	2033
Alt canal	12,6	159276	17,7	223620	5,4	109,5	1,0	13176

I.4.2. Indicatori de audiență în Prime Time (19:00 – 22:59) - Mediul Urban

	PT DR (%)	PT DR (pers)	PTMS (%)	PT ATS (min.)	PT AQR (%)	PT AQR (pers)
Total	83,0	1048778	100,0	157,1	54,4	686723
Doi Plus	2,7	34661	1,6	74,5	0,9	10762
Acasa TV	1,4	17890	0,6	57,2	0,3	4263
Alt TV	0,2	2236	0,0	22,5	0,0	210
Aici TV	0,3	3354	0,1	25,0	0,0	349
Animal Planet	2,4	30189	0,9	47,8	0,5	6010
TV DIXI	4,8	60377	2,5	67,2	1,3	16911
Discovery	5,7	71558	2,3	53,2	1,3	15863
Euro TV	1,9	24598	0,6	37,5	0,3	3843
Euronews	1,9	23480	0,5	37,9	0,3	3704
Euro sport	2,7	33543	1,3	65,0	0,7	9085
Jurnal TV	5,1	64850	2,3	57,9	1,2	15653
GRT Comrat	0,3	3354	0,3	130,0	0,1	1817
Minimax	1,7	21244	0,7	56,8	0,4	5031
Moldova 1	21,9	276171	9,8	58,7	5,3	67505
MTV	1,0	12299	0,5	65,5	0,3	3354
MUZ TV MOLDOVA	2,2	27953	1,1	67,2	0,6	7827
N4	7,4	93920	4,2	74,3	2,3	29071
Nase chino	2,2	27953	1,2	69,0	0,6	8036
National geografic	2,3	29071	1,0	58,3	0,6	7058
NIT	16,5	209085	8,1	64,1	4,4	55835
PRIME	36,6	462893	21,8	77,7	11,9	149895
PRO TV CHISINAU	21,3	269462	11,0	67,4	6,0	75681
Publika TV	8,8	111810	3,6	53,3	2,0	24808
REALITATEA TV	0,8	10063	0,4	63,3	0,2	2655
Telesport	0,5	6709	0,2	60,0	0,1	1677
TNT	9,6	120755	5,5	75,6	3,0	38015
TV7	8,8	110692	4,2	62,3	2,3	28721
TVC21	2,6	32425	0,8	42,9	0,5	5800
TV2 Comrat	0,2	2236	0,1	75,0	0,1	699
ENI Ay Comrat	0,1	1118	0,1	90,0	0,0	419
India TV	1,5	19008	0,7	56,5	0,4	4472
REN TV	4,5	57023	1,7	49,4	0,9	11740
RTR PLANETA	7,8	98393	3,4	57,1	1,9	23410
TV3	1,9	23480	1,1	78,6	0,6	7687
Alt canal	9,1	115164	5,7	81,0	3,1	38854

I.5. Distribuția indicatorului Average Quarter Rating (AQR) – Mediul urban

I.5.1. Average Quarter Rating – Mediul Urban

Sferturi de oră	Total	Doi Plus	Acasa TV	Alt TV	Aici TV	Animal Planet	TV DIXI	Discovery	Euro TV	Euronews	Euro sport	Jurnal TV	GRT Comrat	Minimax	Moldova 1	MTV	MUZ TV MOLDOVA	N4
5.00-5.14	0,5	0,0	0,0	0,0	0,0	0,1	0,0	0,0	0,0	0,0	0,0	0,0	0,0	0,0	0,0	0,0	0,0	0,0
5.15-5.29	0,5	0,0	0,0	0,0	0,0	0,1	0,0	0,0	0,0	0,0	0,0	0,0	0,0	0,0	0,0	0,0	0,0	0,0
5.30-5.44	0,8	0,0	0,1	0,0	0,0	0,1	0,0	0,0	0,0	0,1	0,0	0,0	0,0	0,0	0,0	0,0	0,0	0,0
5.45-5.59	1,3	0,0	0,1	0,0	0,0	0,1	0,0	0,0	0,0	0,1	0,0	0,0	0,0	0,0	0,2	0,0	0,0	0,1
6.00-6.14	3,1	0,0	0,1	0,0	0,0	0,1	0,0	0,0	0,0	0,1	0,2	0,0	0,0	0,0	0,4	0,1	0,1	0,1
6.15-6.29	4,5	0,0	0,1	0,0	0,0	0,0	0,0	0,2	0,0	0,1	0,2	0,0	0,0	0,0	0,5	0,3	0,3	0,1
6.30-6.44	5,8	0,0	0,0	0,0	0,0	0,0	0,0	0,2	0,0	0,0	0,2	0,0	0,0	0,0	0,7	0,3	0,7	0,1
6.45-6.59	7,2	0,0	0,0	0,0	0,0	0,0	0,1	0,2	0,0	0,0	0,2	0,0	0,0	0,0	0,9	0,2	0,9	0,2
7.00-7.14	8,6	0,0	0,0	0,0	0,0	0,0	0,4	0,3	0,0	0,1	0,2	0,0	0,0	0,1	1,2	0,1	0,9	0,3
7.15-7.29	9,5	0,0	0,0	0,0	0,0	0,0	0,4	0,3	0,0	0,1	0,1	0,1	0,0	0,1	1,4	0,0	1,0	0,3
7.30-7.44	9,5	0,1	0,0	0,0	0,0	0,0	0,4	0,2	0,0	0,1	0,1	0,1	0,0	0,1	1,4	0,0	0,9	0,4
7.45-7.59	8,8	0,2	0,0	0,0	0,0	0,0	0,4	0,2	0,0	0,1	0,1	0,3	0,0	0,0	1,4	0,0	0,6	0,3
8.00-8.14	10,0	0,2	0,0	0,0	0,0	0,1	0,3	0,2	0,0	0,1	0,1	0,4	0,0	0,3	1,2	0,1	0,6	0,3
8.15-8.29	10,4	0,2	0,1	0,0	0,0	0,1	0,4	0,2	0,0	0,1	0,1	0,2	0,0	0,4	0,8	0,1	0,9	0,2
8.30-8.44	10,6	0,1	0,1	0,0	0,0	0,1	0,4	0,1	0,0	0,1	0,1	0,2	0,0	0,4	0,7	0,2	0,7	0,2
8.45-8.59	10,4	0,1	0,1	0,0	0,0	0,1	0,4	0,1	0,0	0,0	0,1	0,2	0,0	0,4	0,7	0,2	0,7	0,4
9.00-9.14	11,3	0,2	0,1	0,0	0,0	0,1	0,3	0,2	0,1	0,1	0,1	0,2	0,0	0,6	0,8	0,0	0,6	0,4
9.15-9.29	11,5	0,4	0,1	0,0	0,0	0,1	0,2	0,3	0,1	0,1	0,2	0,1	0,0	0,7	0,7	0,0	0,8	0,4
9.30-9.44	12,0	0,4	0,1	0,0	0,0	0,2	0,4	0,3	0,1	0,0	0,2	0,2	0,0	0,6	1,1	0,1	0,6	0,5
9.45-9.59	12,3	0,4	0,1	0,0	0,0	0,2	0,4	0,4	0,2	0,0	0,2	0,2	0,0	0,5	0,8	0,1	0,6	0,4
10.00-10.14	13,3	0,4	0,1	0,0	0,0	0,4	0,4	0,6	0,4	0,0	0,2	0,4	0,0	0,4	0,6	0,1	0,4	0,7
10.15-10.29	12,9	0,4	0,1	0,0	0,0	0,3	0,4	0,6	0,3	0,0	0,2	0,4	0,0	0,4	0,6	0,1	0,4	0,4
10.30-10.44	12,8	0,4	0,1	0,0	0,0	0,3	0,3	0,7	0,1	0,1	0,2	0,2	0,0	0,4	0,6	0,2	0,7	0,4
10.45-10.59	12,8	0,4	0,1	0,1	0,0	0,2	0,2	0,6	0,1	0,1	0,1	0,2	0,0	0,4	0,7	0,2	0,6	0,4
11.00-11.14	12,4	0,4	0,1	0,1	0,0	0,0	0,2	0,7	0,1	0,2	0,3	0,2	0,0	0,5	0,5	0,1	0,5	0,4
11.15-11.29	12,5	0,4	0,1	0,1	0,0	0,0	0,3	0,7	0,1	0,2	0,3	0,2	0,0	0,5	0,4	0,0	0,4	0,5
11.30-11.44	11,7	0,4	0,1	0,1	0,0	0,1	0,3	0,7	0,1	0,2	0,0	0,2	0,0	0,4	0,4	0,0	0,5	0,5

I.5.1. Average Quarter Rating – Mediul Urban ... continuare

Sferturi de oră	Total	Doi Plus	Acasa TV	Alt TV	Aici TV	Animal Planet	TV DIXI	Discovery	Euro TV	Euronews	Euro sport	Jurnal TV	GRT Comrat	Minimax	Moldova 1	MTV	MUZ TV MOLDOVA	N4
11.45-11.59	11,7	0,4	0,2	0,0	0,0	0,1	0,3	0,4	0,1	0,3	0,0	0,1	0,0	0,3	0,4	0,0	0,5	0,5
12.00-12.14	11,6	0,2	0,1	0,0	0,0	0,0	0,5	0,4	0,0	0,4	0,1	0,1	0,0	0,2	0,3	0,0	0,8	0,8
12.15-12.29	11,1	0,1	0,1	0,0	0,0	0,0	0,4	0,4	0,0	0,4	0,1	0,1	0,0	0,2	0,4	0,0	1,1	0,8
12.30-12.44	11,0	0,2	0,0	0,0	0,0	0,1	0,4	0,4	0,1	0,4	0,1	0,1	0,0	0,3	0,4	0,0	1,0	0,8
12.45-12.59	11,1	0,2	0,0	0,0	0,0	0,2	0,4	0,3	0,0	0,4	0,1	0,1	0,0	0,2	0,4	0,0	0,9	0,7
13.00-13.14	10,6	0,1	0,1	0,0	0,0	0,2	0,4	0,2	0,0	0,2	0,2	0,1	0,0	0,3	0,6	0,0	0,5	0,7
13.15-13.29	10,6	0,1	0,1	0,0	0,0	0,2	0,4	0,3	0,0	0,1	0,1	0,1	0,0	0,3	0,8	0,0	0,5	0,5
13.30-13.44	11,2	0,1	0,2	0,0	0,0	0,2	0,4	0,4	0,1	0,1	0,0	0,0	0,0	0,4	0,7	0,1	0,6	0,5
13.45-13.59	11,8	0,1	0,2	0,0	0,0	0,1	0,5	0,3	0,4	0,2	0,0	0,0	0,0	0,4	0,6	0,0	0,6	0,5
14.00-14.14	12,2	0,1	0,3	0,0	0,0	0,2	0,3	0,4	0,4	0,2	0,0	0,4	0,0	0,4	0,5	0,0	0,6	0,9
14.15-14.29	12,1	0,0	0,3	0,0	0,0	0,1	0,4	0,5	0,2	0,2	0,1	0,4	0,0	0,4	0,4	0,0	0,5	0,9
14.30-14.44	12,4	0,0	0,3	0,0	0,0	0,2	0,6	0,6	0,1	0,1	0,2	0,3	0,0	0,3	0,6	0,0	0,4	1,0
14.45-14.59	12,6	0,1	0,3	0,0	0,0	0,2	0,6	0,6	0,1	0,1	0,1	0,1	0,1	0,3	0,6	0,0	0,5	0,8
15.00-15.14	13,9	0,1	0,1	0,0	0,0	0,2	0,4	0,4	0,2	0,1	0,3	0,3	0,1	0,1	0,8	0,1	0,5	1,1
15.15-15.29	12,8	0,0	0,1	0,0	0,0	0,2	0,4	0,3	0,2	0,0	0,4	0,3	0,0	0,1	1,1	0,1	0,3	0,8
15.30-15.44	12,7	0,0	0,1	0,0	0,0	0,1	0,5	0,4	0,1	0,1	0,4	0,1	0,0	0,1	0,6	0,2	0,5	0,7
15.45-15.59	12,5	0,0	0,1	0,0	0,0	0,1	0,5	0,4	0,1	0,1	0,3	0,3	0,0	0,1	0,5	0,2	0,5	0,7
16.00-16.14	15,5	0,2	0,2	0,0	0,0	0,1	0,4	0,6	0,0	0,1	0,3	0,3	0,0	0,3	1,2	0,3	1,0	1,2
16.15-16.29	17,8	0,2	0,2	0,0	0,0	0,1	0,6	0,9	0,0	0,1	0,2	0,4	0,0	0,3	1,3	0,3	1,2	1,3
16.30-16.44	19,2	0,1	0,3	0,0	0,0	0,1	0,7	0,6	0,0	0,1	0,3	0,3	0,0	0,5	1,4	0,1	1,5	1,2
16.45-16.59	20,2	0,1	0,3	0,0	0,0	0,1	0,6	0,6	0,0	0,0	0,4	0,3	0,0	0,6	1,1	0,4	1,5	1,3
17.00-17.14	22,3	0,2	0,4	0,0	0,0	0,1	0,8	0,4	0,2	0,1	0,3	0,4	0,0	0,7	1,6	0,4	0,9	1,5
17.15-17.29	22,9	0,3	0,4	0,0	0,0	0,3	1,0	0,6	0,2	0,1	0,3	0,6	0,1	0,6	1,3	0,3	0,7	1,5
17.30-17.44	23,4	0,3	0,3	0,0	0,0	0,7	1,3	0,7	0,1	0,1	0,4	0,7	0,1	0,7	1,0	0,2	0,7	1,7
17.45-17.59	23,9	0,4	0,3	0,0	0,0	0,7	1,0	0,5	0,1	0,1	0,4	0,8	0,1	0,6	1,2	0,3	0,7	1,9
18.00-18.14	26,5	0,3	0,2	0,0	0,0	0,4	1,2	0,5	0,1	0,2	0,3	1,1	0,1	0,7	1,2	0,4	0,9	1,5
18.15-18.29	28,7	0,4	0,1	0,0	0,0	0,4	1,2	0,6	0,0	0,1	0,4	1,2	0,1	0,9	1,5	0,3	1,1	1,6
18.30-18.44	30,7	0,4	0,1	0,0	0,0	0,4	1,2	1,1	0,1	0,2	0,4	1,1	0,1	0,4	1,9	0,3	0,9	1,6
18.45-18.59	31,9	0,4	0,1	0,0	0,0	0,5	1,0	1,1	0,3	0,1	0,4	0,6	0,0	0,4	2,7	0,3	0,8	1,9



19.00-19.14	43,6	0,3	0,1	0,0	0,0	0,4	0,8	0,7	0,2	0,4	0,6	0,9	0,0	0,1	9,9	0,3	0,7	1,9
-------------	-------------	-----	-----	-----	-----	-----	-----	-----	-----	-----	-----	-----	-----	-----	-----	-----	-----	-----

I.5.1. Average Quarter Rating – Mediul Urban ... *continuare*

Sferturi de oră	Total	Doi Plus	Acasa TV	Alt TV	Aici TV	Animal Planet	TV DIXI	Discovery	Euro TV	Euronews	Euro sport	Jurnal TV	GRT Comrat	Minimax	Moldova 1	MTV	MUZ TV MOLDOVA	N4
19.15-19.29	46,5	0,3	0,2	0,0	0,0	0,4	0,9	0,9	0,2	0,4	0,5	0,9	0,0	0,3	10,4	0,3	0,9	1,5
19.30-19.44	49,6	0,3	0,2	0,0	0,0	0,4	1,2	0,9	0,3	0,3	0,7	1,2	0,0	0,6	9,3	0,3	0,8	1,8
19.45-19.59	50,6	0,4	0,1	0,0	0,1	0,3	1,2	0,7	0,2	0,4	0,9	1,0	0,0	0,8	6,4	0,3	0,5	1,9
20.00-20.14	58,6	0,7	0,0	0,0	0,0	0,3	1,1	0,7	0,3	0,2	0,9	0,9	0,1	0,8	3,9	0,4	0,7	2,2
20.15-20.29	61,1	0,6	0,1	0,0	0,1	0,4	1,2	1,1	0,4	0,1	0,6	1,0	0,1	0,8	3,1	0,1	0,9	1,9
20.30-20.44	61,5	0,8	0,2	0,0	0,0	0,4	1,4	1,2	0,4	0,3	0,5	1,3	0,1	0,6	3,2	0,1	0,8	2,0
20.45-20.59	61,9	0,9	0,3	0,1	0,1	0,4	1,4	1,8	0,6	0,3	0,7	1,2	0,2	0,6	3,2	0,1	1,1	2,7
21.00-21.14	65,0	1,2	0,4	0,0	0,0	0,4	1,9	1,8	0,5	0,1	0,7	1,5	0,2	0,4	5,3	0,2	0,6	2,3
21.15-21.29	64,8	1,2	0,4	0,0	0,1	0,7	1,8	1,6	0,2	0,3	0,7	1,5	0,3	0,4	5,7	0,3	0,5	2,6
21.30-21.44	62,9	1,4	0,7	0,0	0,1	0,6	2,0	1,8	0,3	0,2	0,7	1,9	0,3	0,3	5,3	0,4	0,4	3,0
21.45-21.59	59,8	1,4	0,8	0,1	0,0	0,7	1,7	1,9	0,4	0,3	0,9	1,5	0,3	0,3	5,3	0,4	0,4	3,2
22.00-22.14	55,0	1,4	0,6	0,1	0,0	0,6	1,4	1,5	0,3	0,6	0,8	1,9	0,3	0,1	4,3	0,5	0,4	3,0
22.15-22.29	49,1	1,2	0,4	0,0	0,0	0,7	1,4	1,3	0,1	0,4	0,9	1,3	0,3	0,1	3,7	0,4	0,5	2,4
22.30-22.44	42,7	0,9	0,4	0,0	0,0	0,4	1,2	1,3	0,3	0,4	0,8	1,0	0,2	0,1	3,7	0,3	0,4	2,2
22.45-22.59	36,8	0,6	0,6	0,0	0,0	0,5	1,0	1,0	0,4	0,2	0,5	1,0	0,2	0,1	2,8	0,3	0,3	2,3
23.00-23.14	28,2	0,4	0,3	0,1	0,0	0,4	0,8	0,7	0,2	0,1	0,4	0,8	0,0	0,1	1,8	0,3	0,2	1,6
23.15-23.29	21,9	0,4	0,2	0,1	0,0	0,4	0,5	0,6	0,1	0,1	0,2	0,7	0,0	0,2	1,1	0,1	0,2	1,3
23.30-23.44	18,2	0,4	0,2	0,0	0,0	0,4	0,3	0,5	0,1	0,1	0,2	0,6	0,0	0,2	0,7	0,0	0,1	1,0
23.45-23.59	13,7	0,2	0,1	0,0	0,2	0,2	0,3	0,6	0,1	0,1	0,2	0,5	0,0	0,2	0,3	0,1	0,0	0,8
24.00-24.14	9,1	0,1	0,0	0,0	0,2	0,1	0,3	0,3	0,0	0,0	0,0	0,4	0,0	0,2	0,2	0,1	0,1	0,5
24.15-24.29	6,7	0,0	0,0	0,0	0,1	0,2	0,0	0,3	0,0	0,0	0,0	0,4	0,0	0,2	0,3	0,1	0,1	0,4
24.30-24.44	5,1	0,0	0,1	0,0	0,1	0,2	0,0	0,3	0,0	0,0	0,0	0,4	0,0	0,1	0,2	0,1	0,0	0,2
24.45-24.59	3,4	0,0	0,1	0,0	0,0	0,1	0,0	0,2	0,0	0,0	0,0	0,3	0,0	0,0	0,2	0,0	0,0	0,0
1.00-1.29	2,0	0,1	0,0	0,0	0,0	0,1	0,0	0,1	0,0	0,0	0,0	0,1	0,0	0,0	0,2	0,0	0,0	0,0
1.30-1.59	1,8	0,1	0,0	0,0	0,0	0,1	0,0	0,1	0,0	0,0	0,0	0,1	0,0	0,0	0,1	0,0	0,0	0,0
2.00-2.29	1,1	0,0	0,0	0,0	0,0	0,0	0,0	0,0	0,0	0,0	0,0	0,0	0,0	0,0	0,1	0,0	0,0	0,0
2.30-2.59	0,6	0,0	0,0	0,0	0,0	0,0	0,0	0,0	0,0	0,0	0,0	0,0	0,0	0,0	0,1	0,0	0,0	0,0
3.00-3.29	0,4	0,0	0,0	0,0	0,0	0,0	0,0	0,0	0,0	0,0	0,0	0,0	0,0	0,0	0,1	0,0	0,0	0,0
3.30-3.59	0,4	0,0	0,0	0,0	0,0	0,0	0,0	0,0	0,0	0,0	0,0	0,0	0,0	0,0	0,1	0,0	0,0	0,0
4.00-4.29	0,2	0,0	0,0	0,0	0,0	0,0	0,0	0,0	0,0	0,0	0,0	0,0	0,0	0,0	0,1	0,0	0,0	0,0



4.30-4.59	0,1	0,0	0,0	0,0	0,0	0,0	0,0	0,0	0,0	0,0	0,0	0,0	0,0	0,0	0,0	0,0	0,0	0,0
-----------	------------	-----	-----	-----	-----	-----	-----	-----	-----	-----	-----	-----	-----	-----	-----	-----	-----	-----

I.5.1. Average Quarter Rating – Mediul Urban

Sferturi de oră	Total	Nase chino	National geografic	NIT	PRIME	PRO TV CHISINAU	Publika TV	REALITAT EA TV	Telesport	TNT	TV7	TVC21	TV2 Comrat	ENI Ay Comrat	India TV	REN TV	RTR PLANETA	TV3	Alt canal
5.00-5.14	0,5	0,0	0,0	0,2	0,1	0,0	0,0	0,0	0,0	0,0	0,0	0,0	0,0	0,0	0,0	0,1	0,0	0,0	0,1
5.15-5.29	0,5	0,0	0,0	0,2	0,1	0,0	0,0	0,0	0,0	0,0	0,0	0,0	0,0	0,0	0,0	0,1	0,0	0,0	0,1
5.30-5.44	0,8	0,0	0,0	0,2	0,1	0,0	0,0	0,0	0,0	0,0	0,0	0,0	0,0	0,0	0,0	0,1	0,1	0,0	0,1
5.45-5.59	1,3	0,0	0,0	0,3	0,1	0,0	0,0	0,0	0,0	0,0	0,0	0,0	0,0	0,0	0,0	0,1	0,1	0,0	0,3
6.00-6.14	3,1	0,0	0,0	0,4	0,6	0,1	0,1	0,0	0,0	0,0	0,1	0,0	0,0	0,0	0,0	0,2	0,1	0,1	0,4
6.15-6.29	4,5	0,0	0,0	0,5	1,1	0,4	0,1	0,0	0,0	0,0	0,2	0,0	0,0	0,0	0,0	0,2	0,0	0,1	0,4
6.30-6.44	5,8	0,0	0,0	0,5	1,7	0,4	0,3	0,0	0,0	0,0	0,1	0,0	0,0	0,0	0,0	0,2	0,0	0,1	0,5
6.45-6.59	7,2	0,0	0,0	0,8	1,9	0,4	0,3	0,0	0,0	0,1	0,2	0,0	0,0	0,0	0,0	0,3	0,2	0,1	0,5
7.00-7.14	8,6	0,0	0,0	0,9	2,4	0,5	0,4	0,0	0,0	0,1	0,2	0,0	0,0	0,0	0,0	0,3	0,1	0,1	0,3
7.15-7.29	9,5	0,0	0,0	0,8	3,1	0,6	0,4	0,0	0,0	0,1	0,3	0,0	0,0	0,0	0,0	0,2	0,2	0,0	0,3
7.30-7.44	9,5	0,0	0,1	0,8	2,9	0,9	0,3	0,0	0,0	0,1	0,3	0,0	0,0	0,0	0,0	0,1	0,2	0,0	0,3
7.45-7.59	8,8	0,0	0,1	0,6	2,7	1,0	0,2	0,0	0,0	0,0	0,3	0,0	0,0	0,0	0,0	0,1	0,3	0,0	0,2
8.00-8.14	10,0	0,1	0,1	0,6	3,1	1,0	0,4	0,0	0,0	0,0	0,3	0,1	0,0	0,0	0,0	0,1	0,3	0,1	0,2
8.15-8.29	10,4	0,1	0,2	1,0	3,1	1,0	0,3	0,0	0,0	0,1	0,3	0,1	0,0	0,0	0,0	0,1	0,2	0,1	0,4
8.30-8.44	10,6	0,1	0,2	1,0	3,5	0,9	0,3	0,0	0,0	0,2	0,3	0,1	0,0	0,0	0,1	0,1	0,3	0,0	0,4
8.45-8.59	10,4	0,1	0,2	1,1	3,2	0,6	0,4	0,0	0,0	0,1	0,3	0,1	0,0	0,0	0,1	0,1	0,3	0,0	0,5
9.00-9.14	11,3	0,1	0,2	1,2	3,5	0,8	0,5	0,0	0,0	0,1	0,2	0,1	0,0	0,0	0,1	0,1	0,2	0,0	0,6
9.15-9.29	11,5	0,1	0,1	1,2	3,4	0,8	0,5	0,0	0,0	0,2	0,1	0,1	0,0	0,0	0,1	0,1	0,2	0,0	0,6
9.30-9.44	12,0	0,1	0,2	0,8	3,6	0,4	0,4	0,0	0,0	0,3	0,2	0,1	0,0	0,0	0,1	0,1	0,3	0,0	0,8
9.45-9.59	12,3	0,2	0,2	0,9	3,6	0,6	0,5	0,0	0,0	0,2	0,2	0,1	0,0	0,0	0,2	0,2	0,2	0,0	0,8
10.00-10.14	13,3	0,1	0,2	0,9	3,7	0,8	0,7	0,0	0,0	0,2	0,2	0,2	0,0	0,0	0,3	0,2	0,2	0,0	0,7
10.15-10.29	12,9	0,2	0,2	1,1	3,8	0,6	0,7	0,0	0,0	0,3	0,3	0,2	0,0	0,0	0,4	0,2	0,0	0,0	0,7
10.30-10.44	12,8	0,2	0,1	1,1	3,5	0,5	0,7	0,0	0,0	0,2	0,5	0,1	0,0	0,0	0,4	0,4	0,0	0,0	0,7
10.45-10.59	12,8	0,2	0,1	1,3	3,4	0,4	0,7	0,0	0,0	0,4	0,6	0,2	0,0	0,0	0,3	0,4	0,0	0,0	0,6
11.00-11.14	12,4	0,2	0,1	1,4	2,9	0,4	0,8	0,0	0,0	0,3	0,7	0,1	0,0	0,0	0,3	0,3	0,1	0,0	0,7
11.15-11.29	12,5	0,2	0,1	1,3	2,9	0,4	1,1	0,0	0,0	0,3	0,6	0,0	0,0	0,0	0,3	0,3	0,3	0,1	0,6
11.30-11.44	11,7	0,1	0,2	1,2	2,5	0,3	1,0	0,0	0,0	0,4	0,5	0,0	0,0	0,0	0,4	0,4	0,3	0,1	0,6

I.5.1. Average Quarter Rating – Mediul Urban ... continuare

Sferturi de oră	Total	Nase chino	National geografic	NIT	PRIME	PRO TV CHISINAU	Publika TV	REALITAT EA TV	Telesport	TNT	TV7	TVC21	TV2 Comrat	ENI Ay Comrat	India TV	REN TV	RTR PLANETA	TV3	Alt canal
11.45-11.59	11,7	0,1	0,2	1,2	2,7	0,3	1,1	0,0	0,1	0,4	0,4	0,0	0,0	0,0	0,4	0,4	0,4	0,1	0,6
12.00-12.14	11,6	0,0	0,2	1,4	2,5	0,2	1,0	0,0	0,1	0,4	0,4	0,0	0,0	0,0	0,3	0,4	0,4	0,1	0,5
12.15-12.29	11,1	0,0	0,1	1,1	2,4	0,4	0,8	0,0	0,1	0,5	0,2	0,0	0,0	0,0	0,3	0,3	0,5	0,1	0,5
12.30-12.44	11,0	0,2	0,1	0,9	2,3	0,3	0,5	0,0	0,2	0,7	0,2	0,0	0,0	0,0	0,1	0,3	0,6	0,1	0,5
12.45-12.59	11,1	0,1	0,2	0,8	2,1	0,4	0,6	0,0	0,2	0,6	0,3	0,0	0,0	0,0	0,2	0,3	0,9	0,0	0,5
13.00-13.14	10,6	0,1	0,2	0,6	2,2	0,7	0,5	0,0	0,1	0,5	0,3	0,1	0,0	0,0	0,2	0,2	1,0	0,0	0,4
13.15-13.29	10,6	0,1	0,2	0,7	2,1	0,8	0,6	0,1	0,1	0,6	0,3	0,1	0,0	0,0	0,2	0,1	1,0	0,0	0,4
13.30-13.44	11,2	0,1	0,3	0,7	1,9	0,7	0,7	0,0	0,2	0,7	0,4	0,1	0,0	0,0	0,2	0,1	1,2	0,0	0,4
13.45-13.59	11,8	0,1	0,3	0,9	1,9	0,7	0,6	0,0	0,3	0,8	0,5	0,1	0,0	0,0	0,3	0,1	1,2	0,0	0,4
14.00-14.14	12,2	0,1	0,3	1,1	1,8	0,5	0,7	0,0	0,3	0,8	0,6	0,0	0,0	0,0	0,2	0,1	0,9	0,0	0,4
14.15-14.29	12,1	0,1	0,2	1,2	1,8	0,5	0,8	0,0	0,2	0,9	0,7	0,1	0,0	0,0	0,1	0,1	0,9	0,0	0,3
14.30-14.44	12,4	0,1	0,1	1,2	2,2	0,4	0,9	0,0	0,2	1,0	0,7	0,1	0,0	0,0	0,1	0,1	0,6	0,0	0,3
14.45-14.59	12,6	0,1	0,2	1,1	2,7	0,3	0,6	0,0	0,0	0,9	0,7	0,1	0,0	0,0	0,1	0,2	0,9	0,0	0,4
15.00-15.14	13,9	0,1	0,3	1,1	2,8	0,4	1,0	0,0	0,0	1,1	0,7	0,1	0,0	0,0	0,1	0,4	1,1	0,0	0,4
15.15-15.29	12,8	0,1	0,3	0,9	3,0	0,3	0,8	0,0	0,0	1,2	0,6	0,1	0,0	0,0	0,1	0,4	0,9	0,0	0,4
15.30-15.44	12,7	0,1	0,4	0,7	3,1	0,3	0,6	0,0	0,1	1,2	0,6	0,1	0,0	0,0	0,1	0,4	1,0	0,0	0,4
15.45-15.59	12,5	0,1	0,4	0,7	3,0	0,4	0,5	0,0	0,0	1,0	0,6	0,1	0,0	0,0	0,1	0,4	1,1	0,0	0,4
16.00-16.14	15,5	0,3	0,3	1,2	3,3	0,4	0,4	0,0	0,0	0,8	0,4	0,0	0,0	0,0	0,1	0,3	0,6	0,1	1,4
16.15-16.29	17,8	0,3	0,3	1,3	3,6	0,4	0,5	0,0	0,0	0,9	0,7	0,0	0,0	0,0	0,2	0,5	0,6	0,1	1,4
16.30-16.44	19,2	0,4	0,4	1,2	3,6	0,6	0,7	0,0	0,0	0,8	0,9	0,0	0,0	0,0	0,3	0,9	0,6	0,1	1,6
16.45-16.59	20,2	0,4	0,4	1,5	3,8	0,6	0,9	0,0	0,0	0,8	1,1	0,1	0,0	0,0	0,3	0,9	0,6	0,2	1,5
17.00-17.14	22,3	0,4	0,3	1,9	3,5	1,2	1,0	0,0	0,0	1,2	1,2	0,3	0,0	0,0	0,3	0,9	1,0	0,2	1,3
17.15-17.29	22,9	0,3	0,1	1,9	3,5	1,8	0,9	0,0	0,0	1,2	1,3	0,4	0,0	0,0	0,4	0,8	0,9	0,2	1,2
17.30-17.44	23,4	0,4	0,2	1,7	3,3	1,8	0,8	0,0	0,1	1,2	1,2	0,2	0,0	0,0	0,4	0,7	1,2	0,2	1,2
17.45-17.59	23,9	0,2	0,2	1,7	3,5	1,5	0,9	0,0	0,2	1,5	1,4	0,3	0,0	0,0	0,4	0,5	1,3	0,2	1,2
18.00-18.14	26,5	0,2	0,1	2,2	5,0	1,5	1,3	0,0	0,2	1,9	1,2	0,2	0,0	0,0	0,3	0,3	1,5	0,4	1,5
18.15-18.29	28,7	0,4	0,3	2,5	5,6	1,3	1,2	0,0	0,2	1,9	1,1	0,2	0,0	0,0	0,3	0,4	1,5	0,4	1,6
18.30-18.44	30,7	0,5	0,4	3,0	5,8	1,3	1,1	0,2	0,1	2,2	1,1	0,4	0,0	0,0	0,3	0,4	1,6	0,4	1,9
18.45-18.59	31,9	0,7	0,3	3,0	6,5	1,2	1,2	0,2	0,2	2,3	1,1	0,3	0,0	0,0	0,3	0,4	1,6	0,3	1,9

I.5.1. Average Quarter Rating – Mediul Urban ... continuare

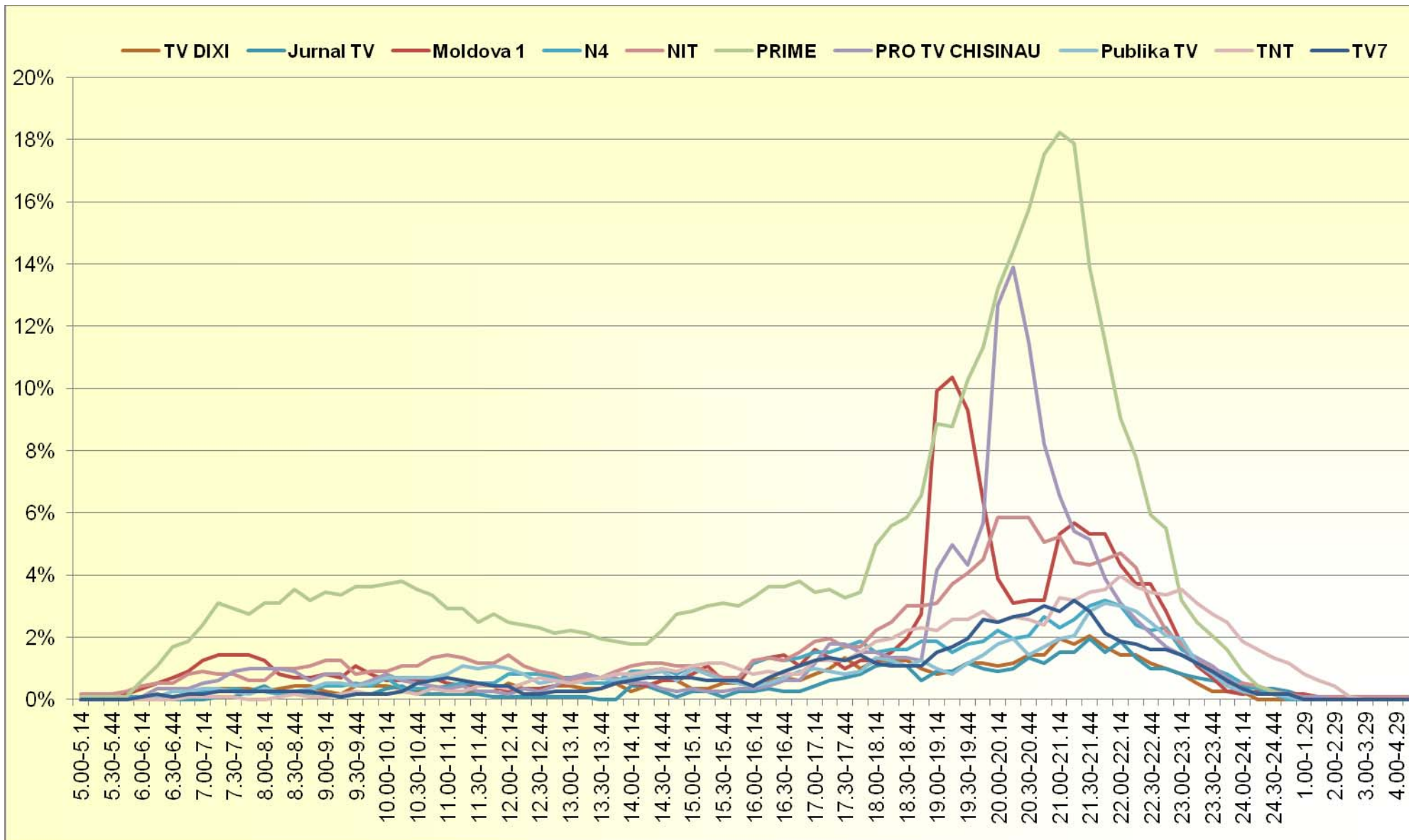
19.00-19.14	43,6	0,5	0,2	3,1	8,8	4,2	1,0	0,1	0,1	2,2	1,5	0,3	0,0	0,0	0,3	0,4	1,2	0,4	2,2
-------------	-------------	-----	-----	-----	-----	-----	-----	-----	-----	-----	-----	-----	-----	-----	-----	-----	-----	-----	-----

Sferturi de oră	Total	Nase chino	National geografic	NIT	PRIME	PRO TV CHISINAU	Publika TV	REALITAT EA TV	Telesport	TNT	TV7	TVC21	TV2 Comrat	ENI Ay Comrat	India TV	REN TV	RTR PLANETA	TV3	Alt canal
19.15-19.29	46,5	0,6	0,3	3,7	8,8	5,0	0,8	0,2	0,1	2,6	1,7	0,2	0,0	0,0	0,2	0,4	1,6	0,4	2,3
19.30-19.44	49,6	0,6	0,5	4,1	10,3	4,3	1,2	0,2	0,1	2,6	1,9	0,3	0,0	0,1	0,2	0,4	1,7	0,6	2,6
19.45-19.59	50,6	0,4	0,6	4,5	11,3	5,7	1,4	0,1	0,1	2,8	2,6	0,3	0,0	0,1	0,2	0,7	1,6	0,7	2,6
20.00-20.14	58,6	0,4	0,4	5,8	13,2	12,7	1,8	0,1	0,0	2,5	2,5	0,4	0,1	0,1	0,2	0,4	1,4	0,5	3,3
20.15-20.29	61,1	0,4	0,4	5,8	14,4	13,9	1,9	0,0	0,0	2,7	2,7	0,5	0,1	0,1	0,2	0,4	1,1	0,7	3,5
20.30-20.44	61,5	0,5	0,5	5,8	15,8	11,5	1,4	0,0	0,1	2,6	2,7	0,6	0,1	0,1	0,4	0,4	1,2	0,7	3,8
20.45-20.59	61,9	0,4	0,7	5,0	17,5	8,2	1,7	0,0	0,1	2,4	3,0	0,4	0,1	0,1	0,4	0,7	1,3	1,0	3,5
21.00-21.14	65,0	0,7	1,0	5,2	18,2	6,5	1,9	0,1	0,1	3,3	2,8	0,4	0,0	0,0	0,4	0,9	1,2	0,8	3,9
21.15-21.29	64,8	0,7	1,2	4,4	17,9	5,4	2,0	0,2	0,1	3,2	3,2	0,4	0,0	0,0	0,4	1,1	1,4	0,6	4,5
21.30-21.44	62,9	0,9	1,0	4,3	13,9	5,1	2,8	0,4	0,3	3,5	2,8	0,3	0,1	0,0	0,5	1,1	2,2	0,5	3,9
21.45-21.59	59,8	1,0	0,8	4,5	11,5	3,9	3,1	0,4	0,3	3,5	2,1	0,5	0,1	0,0	0,4	1,5	2,4	0,5	3,8
22.00-22.14	55,0	1,0	0,6	4,7	9,0	3,1	3,0	0,4	0,2	4,0	1,9	0,7	0,1	0,0	0,4	1,7	2,7	0,6	3,2
22.15-22.29	49,1	0,9	0,4	4,2	7,8	2,6	2,8	0,4	0,3	3,6	1,8	0,8	0,1	0,0	0,4	1,8	3,1	0,6	2,5
22.30-22.44	42,7	0,8	0,3	3,1	5,9	2,1	2,5	0,4	0,3	3,5	1,6	0,6	0,1	0,0	0,6	1,7	3,1	0,5	2,0
22.45-22.59	36,8	0,4	0,1	2,2	5,5	1,7	2,0	0,4	0,2	3,4	1,6	0,7	0,1	0,0	0,6	1,4	2,5	0,5	1,8
23.00-23.14	28,2	0,4	0,1	1,8	3,2	1,4	1,9	0,3	0,4	3,5	1,4	0,6	0,0	0,0	0,4	1,4	1,9	0,4	1,1
23.15-23.29	21,9	0,2	0,0	1,2	2,5	1,3	1,2	0,1	0,4	3,1	1,2	0,5	0,0	0,0	0,3	1,2	1,8	0,1	1,0
23.30-23.44	18,2	0,3	0,2	1,0	2,0	1,1	0,8	0,1	0,3	2,7	0,9	0,4	0,0	0,0	0,4	1,0	1,5	0,2	0,8
23.45-23.59	13,7	0,3	0,2	0,4	1,6	0,7	0,4	0,1	0,1	2,5	0,6	0,4	0,0	0,0	0,3	0,9	0,8	0,1	0,7
24.00-24.14	9,1	0,3	0,1	0,5	0,9	0,4	0,3	0,1	0,1	1,9	0,4	0,2	0,0	0,0	0,2	0,5	0,4	0,0	0,6
24.15-24.29	6,7	0,3	0,1	0,4	0,4	0,2	0,2	0,0	0,1	1,6	0,2	0,2	0,0	0,0	0,0	0,4	0,4	0,0	0,4
24.30-24.44	5,1	0,3	0,0	0,3	0,3	0,2	0,2	0,0	0,0	1,3	0,2	0,0	0,0	0,0	0,0	0,3	0,4	0,0	0,4
24.45-24.59	3,4	0,2	0,0	0,2	0,1	0,1	0,1	0,0	0,0	1,2	0,2	0,0	0,0	0,0	0,0	0,2	0,3	0,0	0,2
1.00-1.29	2,0	0,2	0,0	0,1	0,0	0,1	0,0	0,0	0,0	0,8	0,0	0,0	0,0	0,0	0,0	0,1	0,1	0,0	0,2
1.30-1.59	1,8	0,2	0,0	0,1	0,0	0,1	0,0	0,0	0,0	0,6	0,0	0,0	0,0	0,0	0,0	0,1	0,1	0,0	0,2
2.00-2.29	1,1	0,2	0,0	0,1	0,0	0,0	0,0	0,0	0,0	0,4	0,0	0,0	0,0	0,0	0,0	0,1	0,0	0,0	0,2
2.30-2.59	0,6	0,2	0,0	0,1	0,0	0,0	0,0	0,0	0,0	0,1	0,0	0,0	0,0	0,0	0,0	0,1	0,0	0,0	0,1



3.00-3.29	0,4	0,1	0,0	0,1	0,0	0,0	0,0	0,0	0,0	0,0	0,0	0,0	0,0	0,0	0,0	0,1	0,0	0,0	0,0
3.30-3.59	0,4	0,1	0,0	0,1	0,0	0,0	0,0	0,0	0,0	0,0	0,0	0,0	0,0	0,0	0,0	0,1	0,0	0,0	0,0
4.00-4.29	0,2	0,0	0,0	0,1	0,0	0,0	0,0	0,0	0,0	0,0	0,0	0,0	0,0	0,0	0,0	0,0	0,0	0,0	0,0
4.30-4.59	0,1	0,0	0,0	0,1	0,0	0,0	0,0	0,0	0,0	0,0	0,0	0,0	0,0	0,0	0,0	0,0	0,0	0,0	0,0

Distribuția grafică AQR pentru 10 canale TV – eșantion urban





I.6. Distribuția Average Quarter Rating (AQR) – Urban

I.6.1. Average Quarter Rating - conform genului respondentului – Mediul Urban

	Masculin		Feminin	
	AQR (%)	PT AQR (%)	AQR (%)	PT AQR (%)
Total	17,3	53,4	21,1	55,2
Doi Plus	0,1	0,4	0,4	1,3
Acasa TV	0,0	0,0	0,3	0,6
Alt TV	0,0	0,0	0,0	0,0
Aici TV	0,0	0,0	0,0	0,0
Animal Planet	0,2	0,5	0,2	0,5
TV DIXI	0,6	1,9	0,5	0,8
Discovery	0,8	1,8	0,3	0,8
Euro TV	0,2	0,5	0,1	0,1
Euronews	0,2	0,5	0,1	0,1
Euro sport	0,4	1,3	0,1	0,2
Jurnal TV	0,3	1,2	0,5	1,3
GRT Comrat	0,1	0,2	0,0	0,1
Minimax	0,1	0,2	0,5	0,6
Moldova 1	1,5	5,6	1,6	5,2
MTV	0,1	0,3	0,1	0,3
MUZ TV MOLDOVA	0,3	0,5	0,7	0,7
N4	0,6	1,4	1,2	3,0
Nase chino	0,3	0,6	0,2	0,7
National geografic	0,2	0,7	0,2	0,5
NIT	1,3	4,3	1,8	4,5
PRIME	3,0	9,4	5,0	14,0
PRO TV CHISINAU	1,4	5,9	1,7	6,1
Publika TV	0,8	2,3	0,8	1,7
REALITATEA TV	0,1	0,2	0,0	0,2
Telesport	0,1	0,2	0,0	0,0
TNT	1,1	3,7	1,2	2,4
TV7	0,9	2,9	0,7	1,7
TVC21	0,2	0,4	0,2	0,5
TV2 Comrat	0,0	0,1	0,0	0,0
ENI Ay Comrat	0,0	0,1	0,0	0,0
India TV	0,1	0,1	0,3	0,5
REN TV	0,5	1,1	0,4	0,8
RTR PLANETA	0,6	1,3	0,9	2,3
TV3	0,2	0,6	0,1	0,6
Alt canal	1,0	3,2	1,1	3,0

/Nota: Valorile AQR în segmentări sunt rotunjite din această cauză pot exista cazuri în care AQR total are valoarea de 0,0 % și PT AQR are valori mai mari de 0,1%/

I.6.2. Average Quarter Rating - conform grupelor de vîrstă – Mediul Urban

	15-29 ani		30-44 ani		45-59 ani		60+ ani	
	AQR (%)	PT AQR (%)	AQR (%)	PT AQR (%)	AQR (%)	PT AQR (%)	AQR (%)	PT AQR (%)
Total	16,7	45,3	19,6	57,4	21,1	61,7	22,2	56,8
Doi Plus	0,4	1,2	0,3	0,8	0,1	0,4	0,2	1,0
Acasa TV	0,3	0,6	0,1	0,2	0,1	0,2	0,0	0,0
Alt TV	0,0	0,0	0,0	0,0	0,0	0,0	0,0	0,0
Aici TV	0,0	0,0	0,0	0,0	0,0	0,0	0,0	0,0
Animal Planet	0,2	0,3	0,2	0,6	0,3	0,8	0,0	0,0
TV DIXI	0,8	2,2	0,7	1,3	0,2	0,6	0,4	0,6
Discovery	0,6	1,4	0,7	1,7	0,3	0,8	0,4	0,9
Euro TV	0,1	0,3	0,2	0,3	0,1	0,2	0,1	0,4
Euronews	0,1	0,3	0,1	0,5	0,1	0,3	0,2	0,0
Euro sport	0,3	0,9	0,2	0,7	0,2	0,7	0,3	0,5
Jurnal TV	0,4	1,0	0,6	1,8	0,4	1,4	0,2	0,7
GRT Comrat	0,0	0,1	0,0	0,0	0,1	0,4	0,0	0,0
Minimax	0,5	0,3	0,3	0,5	0,1	0,4	0,1	0,3
Moldova 1	1,0	3,1	1,1	3,9	2,0	7,6	3,1	9,0
MTV	0,2	0,3	0,1	0,5	0,1	0,1	0,0	0,0
MUZ TV MOLDOVA	1,1	1,4	0,4	0,3	0,2	0,1	0,1	0,2
N4	0,7	1,8	0,5	1,4	1,4	3,4	1,3	3,0
Nase chino	0,1	0,1	0,3	1,1	0,3	0,8	0,3	0,6
National geografic	0,3	0,8	0,3	0,7	0,2	0,4	0,0	0,2
NIT	0,7	1,9	1,2	3,7	2,2	6,0	3,2	9,0
PRIME	2,8	8,8	4,1	12,5	4,8	14,3	5,7	13,4
PRO TV CHISINAU	1,3	4,9	1,8	7,1	1,9	7,7	1,1	3,4
Publika TV	0,5	1,2	1,0	2,7	1,1	2,6	0,6	1,4
REALITATEA TV	0,0	0,2	0,1	0,2	0,0	0,2	0,1	0,3
Telesport	0,1	0,2	0,1	0,3	0,0	0,0	0,1	0,0
TNT	1,6	4,2	1,7	4,0	0,4	1,1	0,4	1,7
TV7	0,4	1,4	0,8	2,4	1,1	3,2	1,0	2,5
TVC21	0,3	0,7	0,1	0,3	0,1	0,4	0,1	0,3
TV2 Comrat	0,0	0,0	0,0	0,0	0,0	0,2	0,0	0,0
ENI Ay Comrat	0,0	0,1	0,0	0,0	0,0	0,0	0,0	0,0
India TV	0,1	0,4	0,2	0,3	0,2	0,4	0,2	0,2
REN TV	0,3	0,8	0,6	1,5	0,5	0,6	0,4	1,0
RTR PLANETA	0,3	0,7	0,9	2,8	1,1	2,5	1,0	1,8
TV3	0,2	0,8	0,3	0,7	0,0	0,1	0,2	0,8
Alt canal	0,9	2,6	0,8	2,7	1,3	4,0	1,4	3,2

/Nota: Valorile AQR în segmentări sunt rotunjite din această cauză pot exista cazuri în care AQR total are valoarea de 0,0 % și PT AQR are valori mai mari de 0,1%/

I.6.3. Average Quarter Rating - conform nivelului de studii – Mediul Urban

	Scăzut		Mediu		Înalt	
	AQR (%)	PT AQR (%)	AQR (%)	PT AQR (%)	AQR (%)	PT AQR (%)
Total	17,7	46,1	18,9	52,5	20,7	61,2
Doi Plus	0,2	0,5	0,4	1,0	0,2	0,7
Acasa TV	0,2	0,4	0,1	0,4	0,2	0,2
Alt TV	0,0	0,0	0,0	0,0	0,0	0,0
Aici TV	0,0	0,0	0,0	0,0	0,0	0,1
Animal Planet	0,1	0,7	0,2	0,4	0,2	0,7
TV DIXI	0,5	1,5	0,7	1,5	0,3	0,9
Discovery	0,6	1,4	0,5	1,1	0,6	1,5
Euro TV	0,0	0,2	0,1	0,2	0,1	0,5
Euronews	0,0	0,2	0,1	0,3	0,2	0,4
Euro sport	0,2	0,3	0,2	0,5	0,4	1,3
Jurnal TV	0,3	0,9	0,4	1,1	0,7	1,6
GRT Comrat	0,1	0,4	0,0	0,1	0,0	0,2
Minimax	0,2	0,3	0,2	0,3	0,5	0,7
Moldova 1	1,9	5,9	1,4	4,9	1,8	6,0
MTV	0,3	0,3	0,1	0,3	0,0	0,2
MUZ TV MOLDOVA	0,6	0,4	0,5	0,6	0,5	0,7
N4	0,8	1,4	0,9	2,4	0,8	2,1
Nase chino	0,3	0,7	0,2	0,6	0,2	0,7
National geografic	0,1	0,3	0,2	0,5	0,2	0,7
NIT	1,4	3,3	1,7	5,1	1,2	3,3
PRIME	4,1	11,0	4,2	11,8	3,9	12,6
PRO TV CHISINAU	0,8	2,8	1,4	5,6	2,1	8,2
Publika TV	0,2	0,7	0,8	1,9	1,1	2,6
REALITATEA TV	0,0	0,0	0,0	0,1	0,1	0,5
Telesport	0,3	0,7	0,0	0,1	0,1	0,1
TNT	1,2	2,7	1,1	3,0	1,2	3,0
TV7	0,2	0,5	0,8	2,1	0,9	3,4
TVC21	0,4	1,0	0,1	0,4	0,1	0,5
TV2 Comrat	0,0	0,0	0,0	0,1	0,0	0,0
ENI Ay Comrat	0,1	0,3	0,0	0,0	0,0	0,0
India TV	0,0	0,1	0,2	0,3	0,2	0,6
REN TV	0,4	0,4	0,4	1,0	0,4	0,9
RTR PLANETA	0,5	1,3	0,8	1,8	0,9	2,2
TV3	0,1	0,3	0,2	0,7	0,1	0,5
Alt canal	1,6	5,0	0,8	2,5	1,3	3,6

/Nota: Valorile AQR în segmentări sunt rotunjite din această cauză pot exista cazuri în care AQR total are valoarea de 0,0 % și PT AQR are valori mai mari de 0,1%/

I.6.4. Average Quarter Rating - conform tipului de localitate – Mediul Urban

	Or. Chișină		Alte orașe	
	AQR (%)	PT AQR (%)	AQR (%)	PT AQR (%)
Total	20,6	55,0	18,4	53,9
Doi Plus	0,3	1,0	0,2	0,8
Acasa TV	0,3	0,7	0,0	0,1
Alt TV	0,0	0,0	0,0	0,0
Aici TV	0,0	0,0	0,0	0,0
Animal Planet	0,2	0,4	0,2	0,5
TV DIXI	0,6	1,2	0,5	1,4
Discovery	0,7	1,6	0,4	1,0
Euro TV	0,2	0,4	0,1	0,2
Euronews	0,2	0,5	0,1	0,1
Euro sport	0,3	1,0	0,2	0,5
Jurnal TV	0,6	1,6	0,3	1,0
GRT Comrat	0,0	0,0	0,1	0,3
Minimax	0,4	0,5	0,2	0,3
Moldova 1	1,5	5,0	1,6	5,6
MTV	0,1	0,1	0,1	0,4
MUZ TV MOLDOVA	0,5	0,5	0,6	0,7
N4	0,7	2,1	1,1	2,5
Nase chino	0,3	0,7	0,2	0,6
National geografic	0,3	0,7	0,1	0,5
NIT	1,8	4,6	1,4	4,3
PRIME	3,5	10,4	4,5	13,0
PRO TV CHISINAU	2,1	7,5	1,1	4,8
Publika TV	1,2	2,3	0,5	1,7
REALITATEA TV	0,1	0,4	0,0	0,1
Telesport	0,1	0,1	0,1	0,1
TNT	1,5	3,8	0,9	2,4
TV7	0,7	2,0	0,8	2,5
TVC21	0,2	0,7	0,1	0,3
TV2 Comrat	0,0	0,0	0,0	0,1
ENI Ay Comrat	0,0	0,0	0,0	0,1
India TV	0,3	0,6	0,1	0,1
REN TV	0,6	1,2	0,3	0,7
RTR PLANETA	0,6	1,2	0,9	2,4
TV3	0,1	0,3	0,2	0,9
Alt canal	0,7	1,8	1,3	4,1

/Nota: Valorile AQR în segmentări sunt rotunjite din această cauză pot exista cazuri în care AQR total are valoarea de 0,0 % și PT AQR are valori mai mari de 0,1%/

I.6.5. Average Quarter Rating - conform zilelor săptămânii – Mediul Urban

	Luni	Marți	Miercuri	Joi	Vineri	Sâmbătă	Duminică
	PT AQR (%)	PT AQR (%)	PT AQR (%)	PT AQR (%)	PT AQR (%)	PT AQR (%)	PT AQR (%)
Total	56,1	53,6	59,0	54,1	53,0	52,4	52,4
Doi Plus	1,7	1,5	0,7	0,3	0,7	0,5	0,6
Acasa TV	0,6	0,3	0,7	0,4	0,0	0,3	0,0
Alt TV	0,0	0,0	0,0	0,0	0,0	0,0	0,1
Aici TV	0,0	0,0	0,2	0,0	0,0	0,0	0,0
Animal Planet	0,3	0,0	0,7	0,4	0,4	0,5	0,9
TV DIXI	0,9	1,6	2,0	1,2	1,3	0,5	2,0
Discovery	1,5	1,0	0,7	1,8	0,6	1,5	1,7
Euro TV	0,2	0,1	0,1	0,2	0,7	0,5	0,4
Euronews	0,8	0,2	0,1	0,2	0,3	0,2	0,2
Euro sport	0,3	0,0	1,7	0,3	1,0	1,0	0,7
Jurnal TV	0,6	0,8	1,3	1,3	1,6	1,4	1,8
GRT Comrat	1,0	0,0	0,0	0,0	0,0	0,0	0,0
Minimax	0,5	0,4	0,4	0,4	0,7	0,1	0,3
Moldova 1	5,0	5,4	6,0	5,5	5,7	4,9	4,9
MTV	0,5	0,2	0,7	0,2	0,1	0,0	0,1
MUZ TV MOLDOVA	0,3	0,3	0,7	0,6	1,4	0,5	0,6
N4	1,8	1,6	3,2	1,2	1,8	3,4	3,0
Nase chino	1,0	0,1	0,8	0,3	0,7	1,2	0,3
National geografic	0,8	0,2	0,8	0,5	1,2	0,2	0,2
NIT	4,5	4,9	4,2	5,2	3,6	6,1	2,4
PRIME	11,5	12,8	14,8	12,3	10,7	11,2	9,8
PRO TV CHISINAU	6,8	6,6	6,6	6,4	4,5	5,3	5,7
Publika TV	1,4	1,9	1,4	2,1	2,6	1,9	2,4
REALITATEA TV	0,3	0,0	0,4	0,0	0,2	0,1	0,3
Telesport	0,2	0,1	0,0	0,0	0,0	0,5	0,1
TNT	3,8	2,4	3,4	2,4	3,8	1,4	3,9
TV7	2,1	3,0	2,8	2,0	1,8	2,2	2,1
TVC21	0,2	0,3	0,5	0,3	0,3	0,8	0,7
TV2 Comrat	0,2	0,0	0,0	0,2	0,0	0,0	0,0
ENI Ay Comrat	0,2	0,0	0,0	0,0	0,0	0,0	0,0
India TV	1,0	0,2	0,5	0,0	0,6	0,2	0,0
REN TV	1,1	1,0	0,7	0,7	0,7	0,9	1,4
RTR PLANETA	1,4	2,3	0,3	3,2	1,8	2,9	1,0
TV3	0,3	1,6	0,2	0,8	0,5	0,2	0,7
Alt canal	3,1	2,6	2,4	3,7	3,5	2,0	4,2

/Nota: Valorile AQR în segmentări sunt rotunjite din această cauză pot exista cazuri în care AQR total are valoarea de 0,0 % și PT AQR are valori mai mari de 0,1%/

I.6.6. Average Quarter Rating - conform limbă vorbită – Mediul Urban

	Moldovenească/Română		Altă limbă	
	AQR (%)	PT AQR (%)	AQR (%)	PT AQR (%)
Total	30,0	90,4	19,6	52,0
Doi Plus	0,2	0,4	0,1	0,2
Acasa TV	0,3	0,3	0,0	0,0
Alt TV	0,0	0,1	0,0	0,0
Aici TV	0,0	0,0	0,0	0,0
Animal Planet	0,1	0,3	0,3	0,6
TV DIXI	0,5	1,4	0,5	1,2
Discovery	0,3	0,6	0,7	1,8
Euro TV	0,1	0,1	0,0	0,1
Euronews	0,1	0,3	0,2	0,4
Euro sport	0,1	0,5	0,1	0,3
Jurnal TV	0,6	1,8	0,1	0,2
GRT Comrat	0,0	0,1	0,1	0,4
Minimax	0,3	0,3	0,1	0,0
Moldova 1	1,3	4,6	1,1	3,2
MTV	0,1	0,3	0,1	0,1
MUZ TV MOLDOVA	0,6	0,9	0,7	1,0
N4	0,3	0,9	1,1	2,8
Nase chino	0,2	0,5	0,5	1,2
National geografic	0,1	0,2	0,2	0,6
NIT	0,7	2,4	2,3	6,0
PRIME	2,9	9,8	4,4	11,9
PRO TV CHISINAU	1,6	6,6	0,5	1,8
Publika TV	1,0	3,0	0,2	0,4
REALITATEA TV	0,1	0,2	0,0	0,0
Telesport	0,1	0,3	0,0	0,0
TNT	1,2	3,3	1,2	3,5
TV7	0,4	1,2	1,1	2,9
TVC21	0,1	0,3	0,2	0,6
TV2 Comrat	0,0	0,0	0,0	0,2
ENI Ay Comrat	0,2	0,4	0,0	0,1
India TV	0,2	0,6	0,1	0,3
REN TV	0,3	0,8	0,5	1,3
RTR PLANETA	0,1	0,2	1,3	2,7
TV3	0,9	2,8	0,2	0,9
Alt canal	15,0	45,2	1,5	5,4

/Nota: Valorile AQR în segmentări sunt rotunjite din această cauză pot exista cazuri în care AQR total are valoarea de 0,0 % și PT AQR are valori mai mari de 0,1%/



I.7. Audiența TV – Mediul Rural

I.7.1. Indicatori de audiență - Mediul Rural

	DR (%)	DR (pers)	WR (%)	WR (pers)	MS (%)	ATS (min.)	AQR (%)	AQR (pers)
Total	85,8	1458963	97,0	1650118	100,0	252,0	16,3	205578
Doi Plus	9,3	157422	36,0	612821	4,2	99,1	0,7	8723
Acasa TV	1,3	22489	4,8	81522	0,9	144,4	0,1	1815
Alt TV	0,0	0	2,8	47789	0,0	0,0	0,0	0
Aici TV	0,3	5622	2,8	47789	0,1	52,5	0,0	165
Animal Planet	1,7	28111	8,1	137744	0,7	88,5	0,1	1391
TV DIXI	3,6	61844	24,3	413232	1,7	103,6	0,3	3583
Discovery	2,5	42167	11,4	193966	0,9	75,0	0,1	1768
Euro TV	2,5	42167	26,1	444154	0,9	81,0	0,2	1910
Euronews	0,5	8433	5,0	84333	0,2	90,0	0,0	424
Euro sport	1,5	25300	7,8	132122	0,5	73,3	0,1	1037
Jurnal TV	7,4	126500	22,5	382310	2,8	80,0	0,4	5658
GRT Comrat	1,2	19678	1,2	19678	0,5	96,4	0,1	1061
Minimax	2,1	36544	6,9	118066	0,9	90,0	0,1	1839
Moldova 1	40,8	694343	75,4	1281863	17,9	94,9	2,9	36825
MTV	1,8	30922	6,1	104011	0,5	60,0	0,1	1037
MUZ TV MOLDOVA	3,6	61844	19,5	331710	1,7	103,0	0,3	3560
N4	4,0	67466	15,7	267055	1,6	88,8	0,3	3348
Nase chino	0,3	5622	6,1	104011	0,0	30,0	0,0	94
National geografic	1,0	16867	6,6	112444	0,4	92,5	0,1	872
NIT	28,6	486321	60,5	1028864	11,5	87,0	1,9	23646
PRIME	49,3	837709	80,7	1371819	27,2	119,2	4,4	55827
PRO TV CHISINAU	14,5	247377	17,9	303599	4,8	71,3	0,8	9855
Publika TV	5,8	98389	38,3	652176	1,6	60,0	0,3	3301
REALITATEA TV	0,0	0	2,1	36544	0,0	0,0	0,0	0
Telesport	0,0	0	2,5	42167	0,0	0,0	0,0	0
TNT	4,6	78711	19,0	323277	2,3	105,5	0,4	4644
TV7	6,1	104011	26,8	455399	2,6	92,4	0,4	5375
TVC21	0,3	5622	7,9	134933	0,2	120,0	0,0	377
TV2 Comrat	0,0	0	0,7	11244	0,0	0,0	0,0	0
ENI Ay Comrat	0,0	0	0,3	5622	0,0	0,0	0,0	0
India TV	1,0	16867	4,1	70278	0,9	195,0	0,1	1839
REN TV	1,5	25300	14,9	252999	0,6	91,7	0,1	1297
RTR PLANETA	6,8	115255	27,1	461021	2,7	87,1	0,4	5611
TV3	0,8	14056	6,4	109633	0,3	90,0	0,1	707
Alt canal	14,9	252999	21,0	357010	8,8	127,2	1,4	17988

I.7.2. Indicatori de audiență în Prime Time (19:00 – 22:59) - Mediul Rural

	PT DR (%)	PT DR (pers)	PTMS (%)	PT ATS (min.)	PT AQR (%)	PT AQR (pers)
Total	82,0	1394308	100,0	150,3	51,0	644434
Doi Plus	7,8	132122	5,4	85,2	2,7	34620
Acasa TV	0,8	14056	0,7	102,0	0,3	4409
Alt TV	0,0	0	0,0	0,0	0,0	0
Aici TV	0,2	2811	0,0	30,0	0,0	259
Animal Planet	1,0	16867	0,6	75,0	0,3	3890
TV DIXI	2,0	33733	1,6	97,5	0,8	10114
Discovery	1,5	25300	0,5	45,0	0,3	3501
Euro TV	1,7	28111	0,9	66,0	0,5	5705
Euronews	0,0	0	0,0	0,0	0,0	0
Euro sport	0,5	8433	0,1	35,0	0,1	908
Jurnal TV	5,8	98389	2,9	62,6	1,5	18931
GRT Comrat	1,2	19678	0,9	96,4	0,5	5835
Minimax	0,7	11244	0,3	48,8	0,1	1686
Moldova 1	35,0	595954	19,9	70,1	10,2	128498
MTV	1,2	19678	0,5	53,6	0,3	3242
MUZ TV MOLDOVA	1,8	30922	1,0	66,8	0,5	6354
N4	3,1	53411	1,7	65,5	0,9	10762
Nase chino	0,3	5622	0,1	30,0	0,0	519
National geografic	0,3	5622	0,2	82,5	0,1	1426
NIT	23,1	393555	12,7	67,7	6,5	81948
PRIME	39,8	677476	25,9	80,1	13,2	166878
PRO TV CHISINAU	11,9	202399	5,7	59,4	2,9	36954
Publika TV	4,5	75900	1,3	36,1	0,7	8428
REALITATEA TV	0,0	0	0,0	0,0	0,0	0
Telesport	0,0	0	0,0	0,0	0,0	0
TNT	3,3	56222	2,1	79,5	1,1	13744
TV7	5,0	84333	2,5	61,5	1,3	15949
TVC21	0,0	0	0,0	0,0	0,0	0
TV2 Comrat	0,0	0	0,0	0,0	0,0	0
ENI Ay Comrat	0,0	0	0,0	0,0	0,0	0
India TV	0,7	11244	0,7	123,8	0,3	4279
REN TV	1,0	16867	0,5	67,5	0,3	3501
RTR PLANETA	4,6	78711	3,1	82,0	1,6	19839
TV3	0,8	14056	0,6	87,0	0,3	3760
Alt canal	10,7	182722	7,5	86,3	3,8	48495

I.8. Distribuția indicatorului Average Quarter Rating (AQR) – Mediul Rural

I.8.1. Average Quarter Rating – Mediul Rural

Sferturi de oră	Total	Doi Plus	Acasa TV	Alt TV	Aici TV	Animal Planet	TV DIXI	Discovery	Euro TV	Euronews	Euro sport	Jurnal TV	GRT Comrat	Minimax	Moldova 1	MTV	MUZ TV MOLDOVA	N4
5.00-5.14	0,2	0,0	0,0	0,0	0,0	0,0	0,0	0,0	0,0	0,0	0,0	0,0	0,0	0,0	0,0	0,0	0,0	0,0
5.15-5.29	0,2	0,0	0,0	0,0	0,0	0,0	0,0	0,0	0,0	0,0	0,0	0,0	0,0	0,0	0,0	0,0	0,0	0,0
5.30-5.44	0,2	0,0	0,0	0,0	0,0	0,0	0,0	0,0	0,0	0,0	0,0	0,0	0,0	0,0	0,0	0,0	0,0	0,0
5.45-5.59	1,1	0,0	0,0	0,0	0,0	0,0	0,0	0,0	0,0	0,0	0,0	0,0	0,0	0,2	0,0	0,0	0,2	0,0
6.00-6.14	3,0	0,0	0,0	0,0	0,0	0,0	0,0	0,0	0,0	0,2	0,0	0,0	0,0	0,2	0,3	0,0	0,2	0,2
6.15-6.29	3,9	0,0	0,0	0,0	0,0	0,0	0,0	0,0	0,0	0,2	0,0	0,0	0,0	0,2	0,7	0,0	0,2	0,2
6.30-6.44	4,4	0,0	0,0	0,0	0,0	0,0	0,0	0,0	0,0	0,2	0,0	0,0	0,0	0,2	0,5	0,0	0,2	0,0
6.45-6.59	5,1	0,2	0,0	0,0	0,0	0,0	0,0	0,0	0,0	0,2	0,0	0,0	0,0	0,2	0,7	0,0	0,3	0,0
7.00-7.14	7,2	0,2	0,0	0,0	0,0	0,0	0,0	0,0	0,0	0,2	0,0	0,2	0,0	0,2	1,8	0,0	0,5	0,0
7.15-7.29	7,4	0,2	0,0	0,0	0,0	0,0	0,0	0,0	0,0	0,2	0,0	0,2	0,0	0,3	1,8	0,0	0,5	0,0
7.30-7.44	7,4	0,0	0,0	0,0	0,0	0,0	0,0	0,0	0,0	0,0	0,2	0,2	0,0	0,3	1,8	0,0	0,3	0,0
7.45-7.59	6,2	0,0	0,0	0,0	0,0	0,0	0,0	0,0	0,0	0,0	0,2	0,0	0,0	0,3	1,3	0,0	0,3	0,0
8.00-8.14	6,2	0,0	0,0	0,0	0,0	0,0	0,0	0,0	0,0	0,2	0,0	0,2	0,0	0,2	1,6	0,0	0,3	0,2
8.15-8.29	6,6	0,0	0,0	0,0	0,0	0,0	0,0	0,2	0,0	0,2	0,0	0,3	0,0	0,2	1,5	0,0	0,3	0,2
8.30-8.44	7,1	0,0	0,0	0,0	0,2	0,0	0,0	0,2	0,0	0,2	0,0	0,3	0,0	0,3	1,3	0,2	0,3	0,2
8.45-8.59	6,9	0,0	0,0	0,0	0,2	0,0	0,0	0,2	0,0	0,0	0,2	0,3	0,0	0,3	1,3	0,2	0,2	0,2
9.00-9.14	6,7	0,2	0,2	0,0	0,2	0,0	0,0	0,2	0,0	0,0	0,3	0,2	0,0	0,3	1,5	0,2	0,0	0,2
9.15-9.29	7,2	0,2	0,2	0,0	0,2	0,2	0,0	0,3	0,0	0,0	0,2	0,2	0,0	0,2	1,8	0,2	0,0	0,2
9.30-9.44	7,4	0,2	0,3	0,0	0,2	0,2	0,0	0,2	0,2	0,0	0,2	0,0	0,0	0,2	1,5	0,2	0,2	0,0
9.45-9.59	8,5	0,2	0,3	0,0	0,0	0,2	0,0	0,3	0,2	0,0	0,2	0,0	0,0	0,3	1,6	0,2	0,3	0,2
10.00-10.14	9,7	0,3	0,5	0,0	0,0	0,2	0,0	0,3	0,2	0,0	0,2	0,2	0,0	0,3	1,6	0,0	0,3	0,3
10.15-10.29	10,0	0,3	0,5	0,0	0,0	0,0	0,0	0,3	0,2	0,0	0,2	0,2	0,0	0,5	2,0	0,0	0,3	0,3
10.30-10.44	9,7	0,3	0,5	0,0	0,0	0,0	0,0	0,3	0,2	0,0	0,2	0,2	0,0	0,3	1,8	0,0	0,3	0,3
10.45-10.59	10,2	0,3	0,5	0,0	0,0	0,2	0,0	0,3	0,2	0,0	0,2	0,3	0,0	0,3	1,8	0,0	0,3	0,2
11.00-11.14	10,8	0,3	0,2	0,0	0,0	0,2	0,0	0,5	0,0	0,0	0,2	0,2	0,0	0,3	2,5	0,0	0,5	0,2
11.15-11.29	11,0	0,3	0,2	0,0	0,0	0,2	0,0	0,5	0,2	0,0	0,2	0,2	0,0	0,3	2,5	0,0	0,5	0,2
11.30-11.44	11,3	0,3	0,2	0,0	0,0	0,2	0,0	0,3	0,2	0,0	0,2	0,2	0,0	0,2	2,3	0,0	0,5	0,3

I.8.1. Average Quarter Rating – Mediul Rural ... continuare

Sferturi de oră	Total	Doi Plus	Acasa TV	Alt TV	Aici TV	Animal Planet	TV DIXI	Discover y	Euro TV	Euronews	Euro sport	Jurnal TV	GRT Comrat	Minimax	Moldova 1	MTV	MUZ TV MOLDOVA	N4
11.45-11.59	10,7	0,0	0,2	0,0	0,0	0,2	0,0	0,2	0,2	0,0	0,2	0,2	0,0	0,3	2,6	0,0	0,5	0,2
12.00-12.14	11,2	0,2	0,2	0,0	0,0	0,0	0,3	0,2	0,2	0,0	0,2	0,2	0,0	0,3	2,6	0,0	0,5	0,2
12.15-12.29	10,3	0,2	0,3	0,0	0,0	0,2	0,3	0,2	0,2	0,0	0,2	0,2	0,0	0,3	2,0	0,0	0,3	0,2
12.30-12.44	9,9	0,2	0,3	0,0	0,0	0,2	0,3	0,0	0,0	0,0	0,2	0,2	0,0	0,3	1,6	0,0	0,3	0,2
12.45-12.59	10,2	0,2	0,2	0,0	0,0	0,2	0,3	0,0	0,0	0,2	0,0	0,2	0,0	0,3	1,8	0,0	0,3	0,2
13.00-13.14	9,5	0,2	0,2	0,0	0,0	0,2	0,3	0,0	0,0	0,2	0,0	0,2	0,0	0,2	1,5	0,0	0,3	0,2
13.15-13.29	9,5	0,0	0,2	0,0	0,0	0,2	0,3	0,0	0,0	0,2	0,0	0,3	0,0	0,2	1,5	0,0	0,2	0,2
13.30-13.44	9,7	0,0	0,2	0,0	0,0	0,2	0,2	0,0	0,0	0,2	0,0	0,5	0,0	0,2	1,6	0,0	0,2	0,2
13.45-13.59	10,5	0,0	0,2	0,0	0,0	0,2	0,2	0,0	0,0	0,2	0,0	0,5	0,0	0,2	1,6	0,2	0,2	0,2
14.00-14.14	10,7	0,2	0,3	0,0	0,0	0,2	0,0	0,2	0,0	0,2	0,0	0,5	0,0	0,0	1,6	0,2	0,2	0,2
14.15-14.29	9,9	0,2	0,3	0,0	0,0	0,0	0,2	0,2	0,0	0,2	0,0	0,5	0,0	0,0	1,0	0,2	0,2	0,2
14.30-14.44	10,5	0,2	0,2	0,0	0,0	0,0	0,2	0,2	0,0	0,0	0,0	0,7	0,0	0,0	1,0	0,2	0,3	0,3
14.45-14.59	10,0	0,2	0,0	0,0	0,0	0,0	0,2	0,2	0,0	0,0	0,0	0,5	0,0	0,0	0,3	0,2	0,3	0,2
15.00-15.14	10,0	0,0	0,0	0,0	0,0	0,0	0,3	0,3	0,0	0,0	0,0	0,5	0,0	0,0	0,2	0,2	0,3	0,2
15.15-15.29	9,5	0,0	0,0	0,0	0,0	0,0	0,3	0,2	0,0	0,0	0,0	0,2	0,0	0,0	0,2	0,2	0,3	0,0
15.30-15.44	9,5	0,0	0,0	0,0	0,0	0,0	0,3	0,2	0,0	0,0	0,0	0,2	0,0	0,0	0,2	0,2	0,3	0,0
15.45-15.59	8,7	0,0	0,0	0,0	0,0	0,0	0,2	0,2	0,0	0,0	0,0	0,2	0,0	0,0	0,2	0,0	0,2	0,0
16.00-16.14	9,5	0,3	0,0	0,0	0,0	0,2	0,0	0,0	0,0	0,0	0,0	0,2	0,0	0,0	1,3	0,2	0,2	0,0
16.15-16.29	10,7	0,3	0,0	0,0	0,0	0,2	0,2	0,2	0,0	0,0	0,0	0,2	0,0	0,0	1,5	0,2	0,2	0,0
16.30-16.44	11,5	0,3	0,0	0,0	0,0	0,2	0,2	0,2	0,0	0,2	0,2	0,2	0,0	0,3	1,6	0,2	0,2	0,0
16.45-16.59	13,1	0,3	0,0	0,0	0,0	0,2	0,2	0,2	0,2	0,2	0,2	0,2	0,0	0,3	2,1	0,2	0,3	0,0
17.00-17.14	14,3	0,2	0,0	0,0	0,0	0,2	0,5	0,2	0,2	0,0	0,2	0,2	0,0	0,3	2,0	0,2	0,3	0,0
17.15-17.29	13,8	0,2	0,0	0,0	0,0	0,2	0,5	0,0	0,2	0,0	0,2	0,2	0,0	0,3	1,8	0,0	0,5	0,0
17.30-17.44	14,0	0,2	0,0	0,0	0,0	0,2	0,5	0,0	0,3	0,0	0,2	0,3	0,0	0,3	1,8	0,0	0,5	0,0
17.45-17.59	15,1	0,2	0,0	0,0	0,0	0,0	0,5	0,0	0,3	0,0	0,2	0,5	0,0	0,3	1,8	0,0	0,5	0,0
18.00-18.14	17,9	0,7	0,2	0,0	0,0	0,0	0,7	0,2	0,7	0,0	0,0	0,7	0,0	0,2	2,5	0,0	0,3	0,2
18.15-18.29	19,2	0,8	0,2	0,0	0,0	0,0	0,7	0,2	0,5	0,0	0,0	0,7	0,0	0,0	3,1	0,0	0,3	0,2
18.30-18.44	22,7	0,8	0,2	0,0	0,0	0,0	0,7	0,2	0,5	0,0	0,0	0,8	0,0	0,0	4,1	0,0	0,2	0,2
18.45-18.59	26,3	0,7	0,2	0,0	0,0	0,2	0,8	0,2	0,2	0,0	0,0	1,1	0,0	0,0	5,6	0,0	0,3	0,2
19.00-19.14	38,1	0,8	0,2	0,0	0,0	0,5	0,8	0,2	0,2	0,0	0,0	1,1	0,2	0,0	13,8	0,0	0,3	0,3

I.8.1. Average Quarter Rating – Mediul Rural ... continuare

Sferturi de oră	Total	Doi Plus	Acasa TV	Alt TV	Aici TV	Animal Planet	TV DIXI	Discovery	Euro TV	Euronews	Euro sport	Jurnal TV	GRT Comrat	Minimax	Moldova 1	MTV	MUZ TV MOLDOVA	N4
19.15-19.29	40,7	0,7	0,2	0,0	0,0	0,5	1,0	0,3	0,3	0,0	0,0	1,3	0,2	0,0	14,8	0,0	0,5	0,3
19.30-19.44	43,7	0,7	0,2	0,0	0,2	0,5	1,1	0,3	0,3	0,0	0,0	1,3	0,5	0,2	14,1	0,0	0,3	0,3
19.45-19.59	45,3	1,1	0,2	0,0	0,2	0,3	1,0	0,3	0,5	0,0	0,0	1,1	0,7	0,2	12,8	0,0	0,3	0,7
20.00-20.14	51,4	2,3	0,3	0,0	0,0	0,3	1,0	0,2	0,7	0,0	0,0	0,7	0,7	0,3	10,0	0,3	0,3	0,7
20.15-20.29	55,7	2,6	0,3	0,0	0,0	0,2	1,0	0,3	0,5	0,0	0,0	1,5	0,7	0,3	9,0	0,8	0,2	0,5
20.30-20.44	57,6	3,0	0,5	0,0	0,0	0,2	0,5	0,3	1,0	0,0	0,0	1,6	0,8	0,2	8,4	0,8	0,3	0,5
20.45-20.59	58,9	3,4	0,7	0,0	0,0	0,2	0,5	0,5	0,8	0,0	0,0	1,8	0,7	0,2	8,2	0,8	0,5	0,5
21.00-21.14	63,2	3,8	0,7	0,0	0,0	0,3	0,7	0,3	0,5	0,0	0,2	1,6	0,7	0,2	11,2	0,5	0,8	0,7
21.15-21.29	62,7	3,9	0,7	0,0	0,0	0,3	0,7	0,5	0,5	0,0	0,3	1,6	0,7	0,3	10,5	0,3	0,8	1,0
21.30-21.44	62,2	4,3	0,5	0,0	0,0	0,3	0,8	0,3	0,3	0,0	0,2	2,5	0,7	0,3	11,2	0,2	1,0	1,0
21.45-21.59	59,3	3,6	0,3	0,0	0,0	0,5	0,8	0,3	0,3	0,0	0,0	2,0	0,5	0,0	11,7	0,3	1,0	1,3
22.00-22.14	54,5	3,9	0,3	0,0	0,0	0,3	0,8	0,2	0,2	0,0	0,0	2,0	0,5	0,0	8,4	0,0	0,7	1,5
22.15-22.29	46,0	3,8	0,3	0,0	0,0	0,2	0,7	0,0	0,3	0,0	0,2	1,6	0,2	0,0	8,0	0,0	0,5	1,6
22.30-22.44	41,9	3,0	0,2	0,0	0,0	0,2	0,8	0,2	0,5	0,0	0,2	1,3	0,0	0,0	6,2	0,0	0,3	1,5
22.45-22.59	34,8	3,0	0,2	0,0	0,0	0,2	0,7	0,2	0,3	0,0	0,2	0,8	0,0	0,0	4,4	0,0	0,2	1,3
23.00-23.14	25,5	2,5	0,2	0,0	0,0	0,2	0,5	0,2	0,5	0,0	0,2	0,5	0,0	0,0	3,1	0,0	0,2	1,0
23.15-23.29	18,1	1,3	0,2	0,0	0,0	0,2	0,7	0,2	0,5	0,0	0,2	0,7	0,0	0,0	1,8	0,0	0,3	0,7
23.30-23.44	12,8	1,0	0,0	0,0	0,0	0,2	0,5	0,2	0,3	0,0	0,2	0,2	0,0	0,0	1,3	0,0	0,3	0,5
23.45-23.59	8,2	0,5	0,0	0,0	0,0	0,2	0,7	0,0	0,0	0,0	0,0	0,2	0,0	0,0	0,5	0,0	0,2	0,5
24.00-24.14	5,1	0,5	0,0	0,0	0,0	0,0	0,3	0,0	0,0	0,0	0,2	0,2	0,0	0,0	0,2	0,0	0,0	0,3
24.15-24.29	3,6	0,5	0,0	0,0	0,0	0,0	0,2	0,0	0,0	0,0	0,2	0,0	0,0	0,0	0,2	0,0	0,0	0,2
24.30-24.44	2,8	0,5	0,0	0,0	0,0	0,0	0,2	0,0	0,0	0,0	0,3	0,0	0,0	0,0	0,2	0,0	0,0	0,2
24.45-24.59	1,8	0,2	0,0	0,0	0,0	0,0	0,0	0,0	0,0	0,0	0,2	0,0	0,0	0,0	0,2	0,0	0,0	0,0
1.00-1.29	1,6	0,2	0,0	0,0	0,0	0,0	0,0	0,0	0,0	0,0	0,2	0,0	0,0	0,0	0,2	0,0	0,0	0,0
1.30-1.59	0,8	0,0	0,0	0,0	0,0	0,0	0,0	0,0	0,0	0,0	0,2	0,0	0,0	0,0	0,0	0,0	0,0	0,0
2.00-2.29	0,7	0,0	0,0	0,0	0,0	0,0	0,0	0,0	0,0	0,0	0,2	0,0	0,0	0,0	0,0	0,0	0,0	0,0
2.30-2.59	0,5	0,0	0,0	0,0	0,0	0,0	0,0	0,0	0,0	0,0	0,2	0,0	0,0	0,0	0,0	0,0	0,0	0,0
3.00-3.29	0,2	0,0	0,0	0,0	0,0	0,0	0,0	0,0	0,0	0,0	0,0	0,0	0,0	0,0	0,0	0,0	0,0	0,0
3.30-3.59	0,2	0,0	0,0	0,0	0,0	0,0	0,0	0,0	0,0	0,0	0,0	0,0	0,0	0,0	0,0	0,0	0,0	0,0
4.00-4.29	0,0	0,0	0,0	0,0	0,0	0,0	0,0	0,0	0,0	0,0	0,0	0,0	0,0	0,0	0,0	0,0	0,0	0,0



4.30-4.59	0,0	0,0	0,0	0,0	0,0	0,0	0,0	0,0	0,0	0,0	0,0	0,0	0,0	0,0	0,0	0,0	0,0	0,0
-----------	-----	-----	-----	-----	-----	-----	-----	-----	-----	-----	-----	-----	-----	-----	-----	-----	-----	-----

I.8.1. Average Quarter Rating – Mediul Rural

Sferturi de oră	Total	Nase chino	National geografic	NIT	PRIME	PRO TV CHISINAU	Publika TV	REALITATE A TV	Telesport	TNT	TV7	TVC21	TV2 Comrat	ENI Ay Comrat	India TV	REN TV	RTR PLANETA	TV3	Alt canal
5.00-5.14	0,2	0,0	0,0	0,2	0,0	0,0	0,0	0,0	0,0	0,0	0,0	0,0	0,0	0,0	0,0	0,0	0,0	0,0	0,0
5.15-5.29	0,2	0,0	0,0	0,2	0,0	0,0	0,0	0,0	0,0	0,0	0,0	0,0	0,0	0,0	0,0	0,0	0,0	0,0	0,0
5.30-5.44	0,2	0,0	0,0	0,0	0,2	0,0	0,0	0,0	0,0	0,0	0,0	0,0	0,0	0,0	0,0	0,0	0,0	0,0	0,0
5.45-5.59	1,1	0,0	0,0	0,0	0,7	0,0	0,0	0,0	0,0	0,0	0,0	0,0	0,0	0,0	0,0	0,0	0,0	0,0	0,2
6.00-6.14	3,0	0,0	0,0	0,3	1,5	0,0	0,0	0,0	0,0	0,0	0,0	0,0	0,0	0,0	0,0	0,0	0,0	0,0	0,2
6.15-6.29	3,9	0,0	0,0	0,3	1,8	0,0	0,2	0,0	0,0	0,0	0,2	0,0	0,0	0,0	0,0	0,0	0,0	0,0	0,2
6.30-6.44	4,4	0,0	0,0	0,3	2,1	0,3	0,2	0,0	0,0	0,0	0,2	0,0	0,0	0,0	0,0	0,0	0,2	0,0	0,2
6.45-6.59	5,1	0,0	0,2	0,0	2,3	0,3	0,2	0,0	0,0	0,0	0,2	0,0	0,0	0,0	0,0	0,0	0,2	0,0	0,3
7.00-7.14	7,2	0,0	0,2	0,2	2,8	0,5	0,2	0,0	0,0	0,0	0,2	0,0	0,0	0,0	0,0	0,0	0,0	0,0	0,3
7.15-7.29	7,4	0,0	0,2	0,2	2,5	0,5	0,2	0,0	0,0	0,0	0,2	0,0	0,0	0,0	0,0	0,0	0,0	0,0	0,7
7.30-7.44	7,4	0,0	0,2	0,2	2,6	0,5	0,0	0,0	0,0	0,2	0,0	0,0	0,0	0,0	0,0	0,0	0,0	0,0	1,0
7.45-7.59	6,2	0,0	0,2	0,2	2,1	0,3	0,2	0,0	0,0	0,2	0,0	0,0	0,0	0,0	0,0	0,0	0,0	0,0	1,0
8.00-8.14	6,2	0,0	0,2	0,3	1,6	0,2	0,2	0,0	0,0	0,2	0,0	0,0	0,0	0,0	0,0	0,0	0,0	0,0	1,0
8.15-8.29	6,6	0,0	0,0	0,3	1,8	0,2	0,2	0,0	0,0	0,2	0,2	0,0	0,0	0,0	0,0	0,0	0,0	0,0	1,0
8.30-8.44	7,1	0,0	0,0	0,3	1,8	0,3	0,0	0,0	0,0	0,2	0,2	0,0	0,0	0,0	0,2	0,0	0,0	0,0	1,0
8.45-8.59	6,9	0,0	0,0	0,3	1,5	0,3	0,0	0,0	0,0	0,2	0,2	0,0	0,0	0,0	0,2	0,0	0,0	0,0	1,3
9.00-9.14	6,7	0,0	0,0	0,3	1,1	0,2	0,0	0,0	0,0	0,2	0,2	0,0	0,0	0,0	0,2	0,0	0,0	0,0	1,3
9.15-9.29	7,2	0,0	0,0	0,0	1,0	0,5	0,0	0,0	0,0	0,2	0,2	0,0	0,0	0,0	0,2	0,0	0,2	0,0	1,5
9.30-9.44	7,4	0,0	0,0	0,2	1,1	0,5	0,2	0,0	0,0	0,3	0,2	0,0	0,0	0,0	0,2	0,0	0,2	0,0	1,3
9.45-9.59	8,5	0,0	0,0	0,3	1,6	0,5	0,2	0,0	0,0	0,3	0,2	0,0	0,0	0,0	0,2	0,0	0,2	0,0	1,1
10.00-10.14	9,7	0,0	0,0	0,8	2,3	0,3	0,2	0,0	0,0	0,5	0,2	0,0	0,0	0,0	0,2	0,0	0,0	0,0	0,8
10.15-10.29	10,0	0,0	0,2	0,8	2,1	0,3	0,2	0,0	0,0	0,5	0,2	0,0	0,0	0,0	0,3	0,0	0,0	0,0	0,7
10.30-10.44	9,7	0,0	0,2	0,7	2,3	0,3	0,3	0,0	0,0	0,3	0,2	0,0	0,0	0,0	0,3	0,0	0,0	0,0	0,7
10.45-10.59	10,2	0,0	0,3	0,8	2,3	0,3	0,3	0,0	0,0	0,3	0,0	0,0	0,0	0,0	0,3	0,0	0,0	0,0	0,8
11.00-11.14	10,8	0,0	0,2	0,8	2,5	0,3	0,2	0,0	0,0	0,3	0,0	0,0	0,0	0,0	0,3	0,0	0,0	0,0	1,3
11.15-11.29	11,0	0,0	0,2	0,8	2,3	0,3	0,2	0,0	0,0	0,2	0,2	0,0	0,0	0,0	0,3	0,0	0,2	0,0	1,3
11.30-11.44	11,3	0,0	0,2	0,7	3,1	0,2	0,2	0,0	0,0	0,2	0,2	0,0	0,0	0,0	0,3	0,0	0,2	0,0	1,5

I.8.1. Average Quarter Rating – Mediul Rural ... continuare

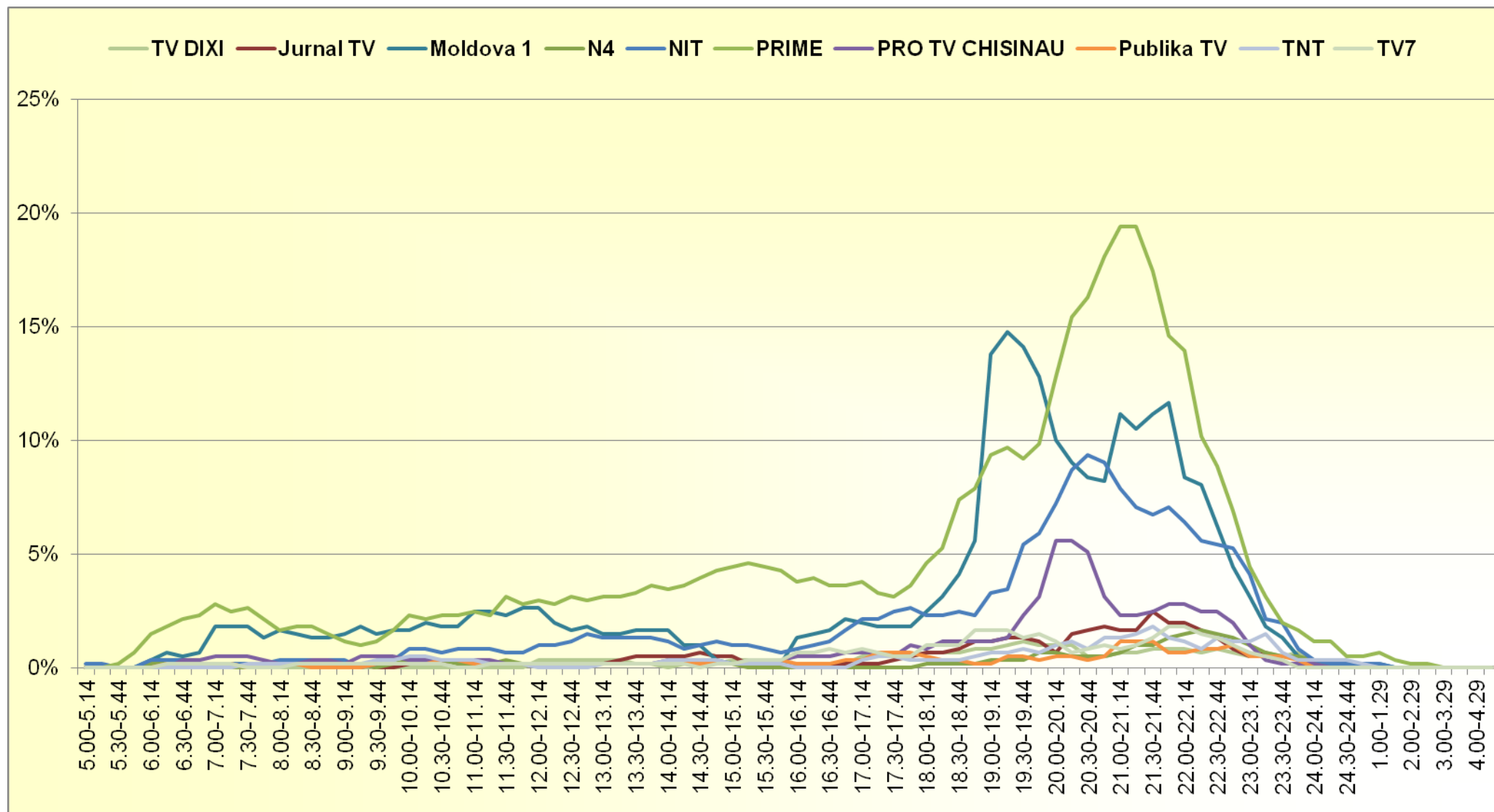
Sferturi de oră	Total	Nase chino	National geografic	NIT	PRIME	PRO TV CHISINAU	Publika TV	REALITAT EA TV	Telesport	TNT	TV7	TVC21	TV2 Comrat	ENI Ay Comrat	India TV	REN TV	RTR PLANETA	TV3	Alt canal
11.45-11.59	10,7	0,0	0,0	0,7	2,8	0,2	0,2	0,0	0,0	0,2	0,2	0,0	0,0	0,0	0,3	0,0	0,2	0,0	1,5
12.00-12.14	11,2	0,0	0,0	1,0	3,0	0,2	0,2	0,0	0,0	0,0	0,2	0,0	0,0	0,0	0,3	0,0	0,5	0,0	1,0
12.15-12.29	10,3	0,0	0,0	1,0	2,8	0,2	0,2	0,0	0,0	0,0	0,2	0,0	0,0	0,0	0,3	0,0	0,5	0,0	0,8
12.30-12.44	9,9	0,0	0,0	1,1	3,1	0,2	0,2	0,0	0,0	0,0	0,2	0,0	0,0	0,0	0,2	0,0	0,3	0,0	0,8
12.45-12.59	10,2	0,0	0,0	1,5	3,0	0,2	0,2	0,0	0,0	0,0	0,2	0,0	0,0	0,0	0,2	0,0	0,3	0,0	1,0
13.00-13.14	9,5	0,0	0,0	1,3	3,1	0,2	0,2	0,0	0,0	0,2	0,2	0,0	0,0	0,0	0,2	0,0	0,3	0,0	0,7
13.15-13.29	9,5	0,0	0,0	1,3	3,1	0,2	0,2	0,0	0,0	0,2	0,2	0,2	0,0	0,0	0,2	0,0	0,3	0,0	0,7
13.30-13.44	9,7	0,0	0,0	1,3	3,3	0,2	0,2	0,0	0,0	0,2	0,2	0,2	0,0	0,0	0,2	0,0	0,2	0,0	0,7
13.45-13.59	10,5	0,0	0,0	1,3	3,6	0,2	0,2	0,0	0,0	0,2	0,2	0,2	0,0	0,0	0,2	0,0	0,2	0,0	1,0
14.00-14.14	10,7	0,0	0,0	1,1	3,4	0,3	0,2	0,0	0,0	0,3	0,2	0,2	0,0	0,0	0,2	0,0	0,2	0,0	1,0
14.15-14.29	9,9	0,0	0,0	0,8	3,6	0,3	0,2	0,0	0,0	0,3	0,2	0,2	0,0	0,0	0,2	0,0	0,2	0,0	1,0
14.30-14.44	10,5	0,0	0,0	1,0	3,9	0,3	0,2	0,0	0,0	0,3	0,0	0,2	0,0	0,0	0,2	0,0	0,3	0,0	1,0
14.45-14.59	10,0	0,0	0,0	1,1	4,3	0,2	0,2	0,0	0,0	0,3	0,2	0,2	0,0	0,0	0,3	0,0	0,3	0,0	1,0
15.00-15.14	10,0	0,0	0,0	1,0	4,4	0,2	0,2	0,0	0,0	0,2	0,2	0,0	0,0	0,0	0,3	0,2	0,5	0,0	1,0
15.15-15.29	9,5	0,0	0,0	1,0	4,6	0,2	0,2	0,0	0,0	0,2	0,3	0,0	0,0	0,0	0,3	0,2	0,3	0,0	1,0
15.30-15.44	9,5	0,0	0,0	0,8	4,4	0,3	0,2	0,0	0,0	0,2	0,3	0,0	0,0	0,0	0,3	0,2	0,3	0,0	1,1
15.45-15.59	8,7	0,0	0,0	0,7	4,3	0,3	0,3	0,0	0,0	0,2	0,3	0,0	0,0	0,0	0,3	0,2	0,3	0,0	1,0
16.00-16.14	9,5	0,0	0,2	0,8	3,8	0,5	0,2	0,0	0,0	0,0	0,7	0,0	0,0	0,0	0,0	0,2	0,2	0,0	0,8
16.15-16.29	10,7	0,0	0,2	1,0	3,9	0,5	0,2	0,0	0,0	0,0	0,7	0,2	0,0	0,0	0,0	0,2	0,2	0,0	1,0
16.30-16.44	11,5	0,0	0,2	1,1	3,6	0,5	0,2	0,0	0,0	0,0	0,8	0,2	0,0	0,0	0,0	0,2	0,2	0,0	1,0
16.45-16.59	13,1	0,0	0,2	1,6	3,6	0,7	0,3	0,0	0,0	0,0	0,7	0,2	0,0	0,0	0,0	0,2	0,2	0,0	1,1
17.00-17.14	14,3	0,0	0,2	2,1	3,8	0,7	0,3	0,0	0,0	0,3	0,8	0,2	0,0	0,0	0,0	0,2	0,0	0,0	1,5
17.15-17.29	13,8	0,0	0,2	2,1	3,3	0,7	0,7	0,0	0,0	0,5	0,7	0,2	0,0	0,0	0,0	0,2	0,0	0,0	1,5
17.30-17.44	14,0	0,0	0,2	2,5	3,1	0,5	0,7	0,0	0,0	0,5	0,5	0,2	0,0	0,0	0,0	0,2	0,2	0,0	1,3
17.45-17.59	15,1	0,0	0,2	2,6	3,6	1,0	0,7	0,0	0,0	0,3	0,5	0,2	0,0	0,0	0,0	0,0	0,2	0,0	1,6
18.00-18.14	17,9	0,0	0,2	2,3	4,6	0,8	0,5	0,0	0,0	0,3	1,0	0,2	0,0	0,0	0,0	0,0	0,2	0,0	1,8
18.15-18.29	19,2	0,0	0,2	2,3	5,3	1,1	0,3	0,0	0,0	0,3	1,0	0,2	0,0	0,0	0,0	0,0	0,2	0,0	1,8
18.30-18.44	22,7	0,0	0,2	2,5	7,4	1,1	0,3	0,0	0,0	0,3	1,0	0,0	0,0	0,0	0,0	0,3	0,2	0,0	1,8
18.45-18.59	26,3	0,0	0,2	2,3	7,9	1,1	0,2	0,0	0,0	0,5	1,6	0,0	0,0	0,0	0,0	0,3	0,2	0,2	2,5



19.00-19.14	38,1	0,0	0,0	3,3	9,4	1,1	0,2	0,0	0,0	0,7	1,6	0,0	0,0	0,0	0,2	0,2	0,7	0,2	2,3
-------------	-------------	-----	-----	-----	-----	-----	-----	-----	-----	-----	-----	-----	-----	-----	-----	-----	-----	-----	-----

4.30-4.59	0,0	0,0	0,0	0,0	0,0	0,0	0,0	0,0	0,0	0,0	0,0	0,0	0,0	0,0	0,0	0,0	0,0	0,0	0,0	0,0
-----------	-----	-----	-----	-----	-----	-----	-----	-----	-----	-----	-----	-----	-----	-----	-----	-----	-----	-----	-----	-----

Distribuția grafică AQR pentru 10 canale TV – eșantion rural



I.9. Distribuția Average Quarter Rating (AQR) – Rural

I.9.1. Average Quarter Rating - conform genului respondentului – Mediul Rural

	Masculin		Feminin	
	AQR (%)	PT AQR (%)	AQR (%)	PT AQR (%)
Total	14,5	48,6	17,9	53,3
Doi Plus	0,4	1,4	1,0	4,0
Acasa TV	0,0	0,0	0,3	0,7
Alt TV	0,0	0,0	0,0	0,0
Aici TV	0,0	0,0	0,0	0,0
Animal Planet	0,2	0,5	0,1	0,2
TV DIXI	0,3	0,7	0,3	0,9
Discovery	0,2	0,3	0,0	0,2
Euro TV	0,2	0,6	0,1	0,3
Euronews	0,1	0,0	0,0	0,0
Euro sport	0,2	0,1	0,0	0,0
Jurnal TV	0,5	1,7	0,4	1,3
GRT Comrat	0,1	0,4	0,1	0,5
Minimax	0,1	0,2	0,2	0,1
Moldova 1	2,5	9,4	3,3	10,9
MTV	0,1	0,4	0,1	0,1
MUZ TV MOLDOVA	0,2	0,4	0,3	0,6
N4	0,2	0,7	0,3	0,9
Nase chino	0,0	0,1	0,0	0,0
National geografic	0,1	0,1	0,1	0,1
NIT	1,8	7,5	1,9	5,6
PRIME	3,9	11,6	4,9	14,7
PRO TV CHISINAU	0,7	3,0	0,8	2,8
Publika TV	0,2	0,7	0,3	0,6
REALITATEA TV	0,0	0,0	0,0	0,0
Telesport	0,0	0,0	0,0	0,0
TNT	0,3	1,4	0,4	0,8
TV7	0,5	1,7	0,3	0,8
TVC21	0,0	0,0	0,0	0,0
TV2 Comrat	0,0	0,0	0,0	0,0
ENI Ay Comrat	0,0	0,0	0,0	0,0
India TV	0,0	0,0	0,3	0,7
REN TV	0,1	0,1	0,2	0,4
RTR PLANETA	0,5	1,7	0,4	1,5
TV3	0,1	0,6	0,0	0,0
Alt canal	1,1	3,1	1,8	4,5

/Nota: Valorile AQR în segmentări sunt rotunjite din această cauză pot exista cazuri în care AQR total are valoarea de 0,0 % și PT AQR are valori mai mari de 0,1%/

I.9.2. Average Quarter Rating – conform grupelor de vîrstă – Mediul Rural

	15-29 ani		30-44 ani		45-59 ani		60+ ani	
	AQR (%)	PT AQR (%)	AQR (%)	PT AQR (%)	AQR (%)	PT AQR (%)	AQR (%)	PT AQR (%)
Total	16,0	48,5	16,5	51,2	16,9	56,1	15,6	48,2
Doi Plus	0,7	2,7	0,6	2,1	0,9	3,7	0,5	2,3
Acasa TV	0,3	0,8	0,1	0,3	0,0	0,2	0,0	0,0
Alt TV	0,0	0,0	0,0	0,0	0,0	0,0	0,0	0,0
Aici TV	0,0	0,1	0,0	0,0	0,0	0,0	0,1	0,0
Animal Planet	0,1	0,2	0,2	0,8	0,1	0,2	0,0	0,0
TV DIXI	0,5	1,4	0,3	1,0	0,1	0,4	0,0	0,0
Discovery	0,3	0,4	0,1	0,4	0,0	0,0	0,2	0,2
Euro TV	0,3	0,7	0,0	0,2	0,1	0,4	0,2	0,4
Euronews	0,1	0,0	0,0	0,0	0,0	0,0	0,0	0,0
Euro sport	0,2	0,2	0,1	0,0	0,0	0,0	0,0	0,0
Jurnal TV	0,6	1,7	0,7	2,7	0,2	0,5	0,1	0,8
GRT Comrat	0,1	0,3	0,1	0,7	0,1	0,3	0,1	0,6
Minimax	0,1	0,0	0,2	0,4	0,0	0,1	0,2	0,1
Moldova 1	1,7	6,2	2,7	8,1	2,9	12,6	5,3	16,5
MTV	0,2	0,5	0,1	0,5	0,0	0,0	0,0	0,0
MUZ TV MOLDOVA	0,6	1,0	0,4	0,8	0,0	0,0	0,0	0,0
N4	0,2	0,9	0,3	1,1	0,3	0,9	0,2	0,3
Nase chino	0,0	0,1	0,0	0,0	0,0	0,1	0,0	0,0
National geografic	0,0	0,0	0,1	0,2	0,1	0,3	0,0	0,0
NIT	1,8	5,9	1,8	5,3	2,4	9,0	1,5	5,6
PRIME	3,2	10,2	4,2	12,6	5,5	15,5	5,2	16,1
PRO TV CHISINAU	0,9	3,6	0,7	2,9	1,0	3,3	0,4	1,4
Publika TV	0,4	0,6	0,3	1,2	0,2	0,7	0,0	0,1
REALITATEA TV	0,0	0,0	0,0	0,0	0,0	0,0	0,0	0,0
Telesport	0,0	0,0	0,0	0,0	0,0	0,0	0,0	0,0
TNT	0,6	1,3	0,4	2,1	0,2	0,6	0,0	0,1
TV7	0,3	1,2	0,4	1,0	0,7	2,1	0,4	0,6
TVC21	0,0	0,0	0,1	0,0	0,0	0,0	0,0	0,0
TV2 Comrat	0,0	0,0	0,0	0,0	0,0	0,0	0,0	0,0
ENI Ay Comrat	0,0	0,0	0,0	0,0	0,0	0,0	0,0	0,0
India TV	0,1	0,4	0,4	0,9	0,0	0,0	0,0	0,0
REN TV	0,2	0,4	0,1	0,1	0,2	0,5	0,0	0,0
RTR PLANETA	0,4	1,7	0,6	2,0	0,5	1,4	0,3	1,0
TV3	0,1	0,6	0,0	0,2	0,0	0,2	0,0	0,0
Alt canal	2,0	5,5	1,3	3,7	1,2	3,1	0,9	2,1

/Nota: Valorile AQR în segmentări sunt rotunjite din această cauză pot exista cazuri în care AQR total are valoarea de 0,0 % și PT AQR are valori mai mari de 0,1%/

I.9.3. Average Quarter Rating - conform nivelului de studii – Mediul Rural

	Scăzut		Mediu		Înalt	
	AQR (%)	PT AQR (%)	AQR (%)	PT AQR (%)	AQR (%)	PT AQR (%)
Total	15,5	48,2	15,8	49,9	21,1	64,7
Doi Plus	1,0	4,0	0,5	1,7	1,1	5,5
Acasa TV	0,1	0,2	0,2	0,5	0,0	0,0
Alt TV	0,0	0,0	0,0	0,0	0,0	0,0
Aici TV	0,0	0,0	0,0	0,0	0,0	0,2
Animal Planet	0,1	0,1	0,1	0,3	0,2	1,2
TV DIXI	0,2	0,4	0,3	0,8	0,6	2,0
Discovery	0,1	0,2	0,1	0,3	0,1	0,7
Euro TV	0,3	1,0	0,1	0,3	0,1	0,0
Euronews	0,0	0,0	0,0	0,0	0,2	0,0
Euro sport	0,1	0,1	0,1	0,1	0,0	0,0
Jurnal TV	0,3	0,6	0,5	1,8	0,5	1,9
GRT Comrat	0,1	0,5	0,1	0,3	0,2	1,3
Minimax	0,2	0,3	0,1	0,0	0,1	0,2
Moldova 1	3,4	12,3	2,7	9,1	3,2	11,3
MTV	0,1	0,3	0,1	0,3	0,1	0,0
MUZ TV MOLDOVA	0,3	0,8	0,3	0,2	0,3	1,5
N4	0,2	0,6	0,2	0,9	0,5	1,4
Nase chino	0,0	0,0	0,0	0,0	0,0	0,0
National geografic	0,1	0,0	0,1	0,1	0,1	0,4
NIT	1,7	5,4	1,9	6,6	2,4	8,6
PRIME	3,9	12,8	4,7	13,7	4,3	11,6
PRO TV CHISINAU	0,6	2,1	0,8	3,2	1,0	3,0
Publika TV	0,1	0,4	0,2	0,7	0,9	1,1
REALITATEA TV	0,0	0,0	0,0	0,0	0,0	0,0
Telesport	0,0	0,0	0,0	0,0	0,0	0,0
TNT	0,4	1,1	0,3	1,0	0,7	1,5
TV7	0,5	1,0	0,4	1,2	0,5	2,4
TVC21	0,1	0,0	0,0	0,0	0,0	0,0
TV2 Comrat	0,0	0,0	0,0	0,0	0,0	0,0
ENI Ay Comrat	0,0	0,0	0,0	0,0	0,0	0,0
India TV	0,0	0,0	0,1	0,3	0,5	1,3
REN TV	0,0	0,0	0,1	0,4	0,3	0,5
RTR PLANETA	0,1	0,1	0,6	2,2	0,6	2,2
TV3	0,0	0,3	0,1	0,3	0,1	0,4
Alt canal	1,3	3,6	1,3	3,7	2,3	4,5

/Nota: Valorile AQR în segmentări sunt rotunjite din această cauză pot exista cazuri în care AQR total are valoarea de 0,0 % și PT AQR are valori mai mari de 0,1%/

I.9.5. Average Quarter Rating - conform zilelor săptămânii – Mediul Rural

	Luni	Marți	Miercuri	Joi	Vineri	Sâmbătă	Duminică
	PT AQR (%)	PT AQR (%)	PT AQR (%)	PT AQR (%)	PT AQR (%)	PT AQR (%)	PT AQR (%)
Total	51,9	51,2	58,7	46,6	50,4	48,3	49,9
Doi Plus	2,4	5,8	1,2	2,7	2,4	3,0	1,7
Acasa TV	0,0	0,6	1,1	0,4	0,0	0,3	0,0
Alt TV	0,0	0,0	0,0	0,0	0,0	0,0	0,0
Aici TV	0,0	0,0	0,0	0,0	0,0	0,1	0,0
Animal Planet	0,6	0,0	1,0	0,0	0,0	0,4	0,2
TV DIXI	0,8	1,5	0,4	0,2	1,1	1,1	0,4
Discovery	0,3	0,3	0,0	0,1	0,1	0,4	0,8
Euro TV	0,3	0,6	0,4	0,4	0,0	1,2	0,3
Euronews	0,0	0,0	0,0	0,0	0,0	0,0	0,0
Euro sport	0,0	0,0	0,0	0,1	0,1	0,2	0,0
Jurnal TV	1,7	0,3	1,2	0,4	1,8	1,9	3,2
GRT Comrat	0,0	0,6	0,0	0,0	1,1	0,1	1,4
Minimax	0,0	0,0	0,1	0,1	0,5	0,0	0,1
Moldova 1	10,6	10,2	13,9	7,5	8,0	10,3	10,7
MTV	0,2	0,3	0,2	0,6	0,0	0,4	0,0
MUZ TV MOLDOVA	0,0	1,5	0,9	0,6	0,4	0,2	0,0
N4	1,7	0,4	0,9	0,9	0,6	1,1	0,3
Nase chino	0,1	0,0	0,0	0,0	0,0	0,0	0,1
National geografic	0,0	0,0	0,0	0,0	0,5	0,0	0,3
NIT	6,3	4,0	7,3	9,3	8,3	6,2	4,0
PRIME	14,7	13,9	17,7	10,2	9,3	13,1	13,6
PRO TV CHISINAU	1,5	4,0	2,3	4,7	4,5	2,4	1,1
Publika TV	0,3	0,4	0,2	1,2	0,7	1,8	0,0
REALITATEA TV	0,0	0,0	0,0	0,0	0,0	0,0	0,0
Telesport	0,0	0,0	0,0	0,0	0,0	0,0	0,0
TNT	0,9	1,3	1,3	0,3	0,7	0,7	2,4
TV7	1,1	1,7	0,5	1,6	1,4	0,6	1,9
TVC21	0,0	0,0	0,0	0,0	0,0	0,0	0,0
TV2 Comrat	0,0	0,0	0,0	0,0	0,0	0,0	0,0
ENI Ay Comrat	0,0	0,0	0,0	0,0	0,0	0,0	0,0
India TV	0,6	0,0	0,0	0,3	0,5	0,0	1,0
REN TV	0,4	0,4	0,4	0,0	0,5	0,0	0,3
RTR PLANETA	0,8	1,2	2,3	0,6	1,4	1,0	3,6
TV3	0,9	0,0	0,6	0,0	0,5	0,0	0,0
Alt canal	5,7	2,2	4,7	4,3	5,9	1,7	2,4

/Nota: Valorile AQR în segmentări sunt rotunzite din această cauză pot exista cazuri în care AQR total are valoarea de 0,0 % și PT AQR are valori mai mari de 0,1%/

I.9.6. Average Quarter Rating - conform limbă vorbită – – Mediul Rural

	Moldovenească/Română		Altă limbă	
	AQR (%)	PT AQR (%)	AQR (%)	PT AQR (%)
Total	16,2	50,3	16,6	53,8
Doi Plus	0,8	3,2	0,1	0,4
Acasa TV	0,2	0,4	0,1	0,0
Alt TV	0,0	0,0	0,0	0,0
Aici TV	0,0	0,0	0,0	0,0
Animal Planet	0,1	0,4	0,0	0,0
TV DIXI	0,2	0,4	0,8	2,8
Discovery	0,1	0,3	0,2	0,4
Euro TV	0,2	0,5	0,1	0,3
Euronews	0,0	0,0	0,0	0,0
Euro sport	0,0	0,0	0,4	0,3
Jurnal TV	0,5	1,6	0,1	0,4
GRT Comrat	0,0	0,0	0,5	2,6
Minimax	0,2	0,2	0,1	0,0
Moldova 1	3,2	11,1	1,8	5,7
MTV	0,1	0,2	0,2	0,4
MUZ TV MOLDOVA	0,2	0,3	0,8	1,2
N4	0,2	0,8	0,5	1,3
Nase chino	0,0	0,0	0,0	0,0
National geografic	0,1	0,1	0,1	0,2
NIT	1,5	4,8	3,7	14,6
PRIME	4,6	13,8	3,7	10,4
PRO TV CHISINAU	0,9	3,3	0,3	1,1
Publika TV	0,3	0,7	0,2	0,5
REALITATEA TV	0,0	0,0	0,0	0,0
Telesport	0,0	0,0	0,0	0,0
TNT	0,3	0,7	0,7	2,7
TV7	0,4	1,0	0,6	2,2
TVC21	0,0	0,0	0,0	0,0
TV2 Comrat	0,0	0,0	0,0	0,0
ENI Ay Comrat	0,0	0,0	0,0	0,0
India TV	0,2	0,3	0,1	0,4
REN TV	0,1	0,3	0,2	0,1
RTR PLANETA	0,4	1,4	0,7	2,4
TV3	0,1	0,4	0,0	0,0
Alt canal	1,5	4,0	1,1	3,3

/Nota: Valorile AQR în segmentări sunt rotunjite din această cauză pot exista cazuri în care AQR total are valoarea de 0,0 % și PT AQR are valori mai mari de 0,1%/



Ghid de utilizare a indicatorilor de audiență

TV/Radio

- **Daily Reach (% și mii persoane)** (Penetrarea netă, alte denumiri – Net reach, Unduplicated Reach, Audiența netă zilnică): prezintă numărul de persoane care a vizionat/ascultat ÎNTR-O ZI minim 15 minute un canal tv. Persoanele care au vizionat de mai multe ori, mai mult de 15 minute, nu se iau în considerare decât o singură dată, indiferent de durata vizionării/ascultării. Este exprimat în procente din eșantionul ponderat și mii persoane din universul cercetării.
- **Weekly Reach (% și mii persoane)** prezintă numărul de persoane care au vizionat/ascultat cel puțin o dată într-o săptămână obișnuită (medie) un canal tv (persoane neduplicate expuse minim 15 minute în decursul SĂPTĂMÎNII obișnuite). Se calculează prin numărarea persoanelor care au vizionat/ascultat respectivul canal TV sau post de radio în ultimele 7 zile. Este exprimat în mii persoane din universul cercetării.
- **Market Share (partea de piață/cota de piață)** reprezintă procentul din volumul total de vizionare (numărul total de sferturi de oră vizionate) ce revine fiecărui canal tv. Este exprimat în procente din volumul total de vizionare (din numărul de sferturi de oră vizionate).
- **Average Quarter Rating (AQR) (Rating-ul unui sfert de oră mediu/Audiența zilnică brută pe sfert de oră)** reprezintă procentul din populație care vizionază un anumit post tv într-un „sfert de oră mediu”. Este exprimat în procente din eșantionul ponderat și în mii persoane din universul cercetării.
- **Average Time Spent (ATS)** - Durata medie a vizionării exprimată în minute reprezintă timpul petrecut în medie de un telespectator pe un canal (sau pe toate). Se calculează raportând suma sferturilor de oră vizionate/ascultate a unui canal sau a posturilor la produsul dintre numărului de telespectatori a canalului respectiv sau a posturilor și la valoarea unui sfert de oră (15).
- **Prime Time (PT)** - Intervalul orar în care canalele tv se bucură de o audiență maximă. Impactul mesajelor publicitare difuzate în acest interval de timp este cel mai ridicat, dar și tarifele percepute sunt cele mai mari. Pentru emisiunile tv orele de vârf sunt între 19:00 – 22:59 - cu unele variații, de la o țară la alta.



Profilul ascultătorilor – fiecare canal tv își are target-ul său de telespectatori. Acesta se identifică prin anumite caracteristici demografice ca: gen, vârstă, statut ocupațional, studii, mediu de trai, limbă vorbită etc.

Indicatorii de audiență raportați la Mediul de trai – Mediul de trai poate fi o caracteristică decisivă de modificare a indicatorilor de audiență. Acesta influențând atât numărul de canale care pot fi recepționate în într-o anumită localitate cât și preferințele de vizionare a populației.

Indicatorii de audiență raportați la zi din săptămână – Indicatorii de audiență pot atinge valori diferite în zilele unei săptămâni. Cauzele pot fi programul canalului respectiv, în ziua respectivă, cât și stilul de viață al telespectatorilor. O analiză între profilul telespectatorilor, indicatorii raportați la zilele din săptămână și grila de program a unui post pot identifica aceste cauze.

Indicatorii de audiență raportați la intervalele orare – de asemenea valoarea indicatorilor poate varia și în funcție de ora vizionării. Vizionarea TV nu este constantă pentru toate intervalele orare ale zilei.



Prezentarea companiei IMAS-INC Chișinău

Cine suntem

Înființată în 2001, ca filială a IMAS S.A. București, IMAS-INC Chișinău cumulează atât experiența de 19 ani a companiei-mamă din România, cât și 10 ani în derularea de studii cantitative și calitative pe piața Republicii Moldova.

Fie că a fost vorba despre parteneri internaționali sau locali, toți s-au bucurat de acuratețea datelor furnizate de noi. Suntem cei care am impus noi standarde de calitate în culegerea datelor pe piața Republicii Moldova; și nu ne-am oprit doar la asta. Ne-am propus să atingem noi nivele, prin recrutarea atentă a membrilor echipei noastre – angajați și colaboratori – prin specializarea fiecărui angajat și prin măsuri de control al calității la fiecare nivel al proiectelor. Și toată această muncă o facem pentru că noi știm cât este de important să vă bazați deciziile dvs. pe date de încredere.

Viziune

În cadrul fiecărui proiect de cercetare cantitativă punem accent pe trei aspecte pe care nu numai că le respectăm, dar le și îmbunătățim continuu: acuratețea datelor, plus valoarea și respectarea termenelor.

Bazându-ne pe un departament de culegere de date bine structurat și organizat (5 coordonatori regionali, peste 200 de operatori de interviu cu experiență), pe un control riguros al muncii efectuate (5 verificatori regionali), pe dotări moderne (2 sedii în Chișinău plus alte locații în republică, 55 laptopuri, 30 calculatoare, centrală telefonică, servere etc.) și cercetători experimentați, putem derula studii cantitative la nivel național sau local, indiferent de volumele eșantioanelor solicitate.

Soluții

Cu o gamă largă de servicii de cercetare calitative sau cantitative, compania noastră poate răspunde oricărei provocări metodologice pentru studii de piață, de audiență, socio-politice etc. La experiența acumulată de-a lungul anilor putem adăuga faptul că compania noastră beneficiază în premieră pentru Republica Moldova de interviuarea telefonică asistată de calculator (CATI) sau cea care utilizează calculatoare portabile (CAPI).

Avantajele oferite

- Experiență acumulată și demonstrată în realizarea studiilor în ultimii 10 ani pe piața din Rep. Moldova;
- Expertiză metodologică pentru studii cu grad mare de dificultate: sondaje de audiență, exit-poll;
- Resurse umane foarte bine pregătite și instruite la toate nivelurile: management, cercetători;
- Capacitate de organizare și planificare a operațiilor, disciplină în execuție (documente procedurale);
- Tehnici de interviu moderne, rapide și cu costuri scăzute – CATI, CAPI;
- Dotări necesare derulării proiectelor de cercetare la cele mai înalte standarde;
- Consultanță după finalizarea proiectelor de cercetare;
- Și nu în ultimul rând, cel mai bun raport preț-calitate.

Institutul de Marketing și Sondaje IMAS-INC Chișinău

Str. Fierarilor 6, MD-2001, Chișinău, Republica Moldova

Relații la: tel. (+373) 22 26 00 96; fax. (+373) 22 54 27 40

web: www.imas-inc.md, **e-mail:** office@imas-inc.md