



Studiul Național de Audiență

TV

Republica Moldova – Septembrie 2011



MediaMas

PENTRU



Centrul pentru Jurnalism Independent



opiniilor ce se conțin în publicație

Studiul de audiență a fost realizat cu sprijinul financiar al Civil Rights Defenders din Suedia. Acest suport nu prevede aprobarea de către donator a conținutului, prezentării grafice sau a modului de expunere a informației și



Cuprins:

Metodologie	3
I. Audiența TV	
I.1. Audiența TV - Național	11
I.2. Distribuția indicatorului Average Quarter Rating (AQR) - Național	13
I.3. Distribuția Average Quarter Rating (AQR) - Național	23
I.4. Audiența TV – Mediul urban	28
I.5. Distribuția indicatorului Average Quarter Rating (AQR) – Mediul urban	31
I.6. Distribuția Average Quarter Rating (AQR) – Urban	41
I.7. Audiența TV – Mediul Rural	47
I.8. Distribuția indicatorului Average Quarter Rating (AQR) – Mediul Rural	49
I.9. Distribuția Average Quarter Rating (AQR) – Rural	57
Ghid de utilizare a indicatorilor de audiență	63
Prezentarea companiei IMAS-INC Chișinău	65



Prezentare

- În perioada 13 septembrie – 10 octombrie 2011 a fost realizat *Studiul de Audiență TV, Radio și Presă Scrisă din Republica Moldova* de către IMAS – INC Chișinău.
- În cadrul cercetării s-a măsurat audiența canalelor TV, a posturilor de radio și a publicațiilor din Republica Moldova, la nivelul național. Eșantionul urban are un volum de 1.130 de persoane, cu o eroare maximă de eșantionare de $\pm 2.9\%$, iar eșantionul rural are un volum de 605 de persoane, cu o eroare maximă de eșantionare de $\pm 4.0\%$. Eșantionul național de 1735 persoane are o marjă maximă de eșantionare de $\pm 2.6\%$.

Universul

Universul studiului este format din persoanele în vârstă de 15 ani și peste, rezidente în locuințe neinstituționalizate din localitățile din Republica Moldova. Conform datelor statistice ale BNSRM disponibile la data de 01.01.2010, mărimea populației urbane este de **1.267.481** persoane și mărimea populației rurale este de **1.700.718** persoane.

Eșantionul

- *Studiul de Audiență* s-a realizat pe baza unui eșantion de tip probabilist, stratificat, aleatoriu, cu respectarea cotelor de gen, vîrstă și statut ocupațional;
- Localitățile cuprinse în universul de eșantionare au fost împărțite în următoarele categorii:
 - 1 Municipii,
 - 2 Localități urbane cu peste 15.000 locuitori,
 - 3 Localități urbane sub 15.000 locuitori,
 - 4 Localități rurale,
- Localitățile incluse în eșantion au fost selectate probabilistic.
- Numărul de chestionare aferente fiecărei localități selectate în eșantion a fost stabilit proporțional cu populația înregistrată în localitate la 1 Ianuarie 2010.

- Localitățile selectate în eșantionul pentru realizarea studiului de audiență au o distribuție geografică echilibrată atât la nivel urban cât și la nivel rural.
- Interviuul s-a realizat numai cu persoanele care au fost selectate aleator în eșantion, pe baza unei proceduri; schema de programare zilnică a interviurilor a ținut cont de o repartitie echilibrată pe cote de vîrstă, gen și statut ocupațional (conform datelor statistice aferente persoanelor din mediul urban).
- Structura eșantionului:

Distribuirea interviurilor după tipul de localitate, eșantion național

Localitate	Tip localitate	Volum eșantion
mun. Chișinău	Municipii	508
mun. Bălți	Municipii	110
mun. Comrat	Municipii	19
or. Basarabeasca	Urban <15000	22
or. Glodeni	Urban <15000	20
or. Cricova	Urban <15000	13
or. Donduseni	Urban <15000	28
or. Anenii Noi	Urban <15000	18
or. Sîngera	Urban <15000	18
or. Telenesti	Urban <15000	13
or. Lipcani	Urban <15000	14
or. Cantemir	Urban <15000	5
or. Stefan Voda	Urban <15000	10
or. Biruinta	Urban <15000	7
or. Cornesti	Urban <15000	14
or. Marculesti	Urban <15000	5
or. Cahul	Urban > 15000	31
or. Soroca	Urban > 15000	28
or. Ungheni	Urban > 15000	29
or. Orhei	Urban > 15000	38
or. Ceadir-Lunga	Urban > 15000	17
or. Straseni	Urban > 15000	16
or. Edinet	Urban > 15000	15
or. Căuseni	Urban > 15000	15
or. Drochia	Urban > 15000	15
or. Durlăști	Urban > 15000	14
or. Vulcanesti	Urban > 15000	13
or. Hincesti	Urban > 15000	13
or. Ialoveni	Urban > 15000	12
or. Falesti	Urban > 15000	25
or. Călărăși	Urban > 15000	12
or. Taraclia	Urban > 15000	11
or. Floresti	Urban > 15000	11
or. Cimișlia	Urban > 15000	12
s. Trușeni	Rural	19
s. Cazaclia	Rural	28
s. Razeni	Rural	23
s. Tvardita	Rural	7



Localitate	Tip localitate	Volum eșantion
s. Zaim	Rural	20
s. Pirlita	Rural	23
s. Crihana Veche	Rural	25
s. Pirlita	Rural	10
s. Cobilea	Rural	11
s. Țințăreni	Rural	22
s. Cimiseni	Rural	19
s. Festelita	Rural	18
s. Panasesti	Rural	21
s. Șirăuți	Rural	18
s. Cenac	Rural	14
s. Ruseni	Rural	16
s. Dusmani	Rural	16
s. Brinzenii Vechi/ s. Brinzenii Noi	Rural	19
s. Carabetovca	Rural	5
s. Sircova	Rural	11
s. Cuhurestii de Jos	Rural	22
s. Miciurin	Rural	21
s. Cupcui	Rural	11
s. Bratuleni	Rural	15
s. Stoianovca	Rural	17
s. Criscauti	Rural	10
s. Grigoresti/ s.Alexandreni	Rural	21
s. Malinovscoe	Rural	16
s. Vorotet/ s.Chiperceni	Rural	26
s. Bahmut	Rural	19
s. Grinauti-Raia/ s.Grinauti-Moldova	Rural	11
s. Dubovca/ s. Bozieni	Rural	31
s. Ilnundeni/ s.Vasilcau	Rural	18
s. Ciuluc/ s. Egorovca	Rural	22
Total eșantion		1735

● Distribuirea interviurilor după ziua săptămânii

Localitate	Ziua săptămânii							Total
	Lu	Ma	Mi	Joi	Vi	Sa	Du	
mun. Chişinău	69	74	67	72	76	69	73	500
mun. Bălţi	19	16	20	15	10	10	20	110
mun. Comrat	0	5	0	0	7	6	0	18
or. Basarabeasca	6	5	6	0	0	5	0	22
or. Glodeni	0	7	7	6	0	0	0	20
or. Cricova	0	7	0	0	6	0	0	13
or. Donduseni	6	0	0	6	10	0	5	27
or. Anenii Noi	5	0	6	6	0	0	0	17
or. Sîngera	6	0	0	6	0	0	6	18
or. Telenesti	0	0	7	0	0	0	6	13
or. Lipcani	0	0	5	0	5	4	0	14
or. Cantemir	0	0	0	0	0	5	0	5
or. Stefan Voda	0	5	0	0	5	0	0	10
or. Biruinta	0	0	0	7	0	0	0	7
or. Cornesti	7	0	0	0	0	7	0	14
or. Marculesti	0	0	0	0	0	5	0	5
or. Cahul	6	0	6	5	7	6	0	30
or. Soroca	0	7	0	10	0	0	11	28
or. Ungheni	6	11	0	0	6	5	0	28
or. Orhei	6	0	6	0	6	12	7	37
or. Ceadir-Lunga	0	0	0	0	5	6	6	17
or. Straseni	6	4	0	0	5	0	0	15
or. Edinet	0	0	5	0	10	0	0	15
or. Căuseni	0	5	0	5	0	5	0	15
or. Drochia	5	0	0	0	4	5	0	14
or. Durlleşti	0	0	7	0	0	6	0	13
or. Vulcanesti	5	7	0	0	0	0	0	12
or. Hincesti	0	0	0	7	0	0	6	13
or. Ialoveni	0	0	0	6	0	0	5	11
or. Falesti	0	6	6	6	0	0	6	24
or. Călăraşi	7	0	0	5	0	0	0	12
or. Taraclia	2	3	5	0	0	0	0	10
or. Floresti	0	0	0	0	0	6	5	11
or. Cimişlia	0	0	6	0	0	0	6	12
s. Truşeni	7	0	5	0	0	7	0	19
s. Cazaclia	7	0	8	7	0	6	0	28
s. Razeni	5	0	0	8	0	10	0	23
s. Tvardita	0	0	0	0	7	0	0	7
s. Zaim	7	0	0	6	7	0	0	20
s. Pirlita	6	0	0	8	1	8	0	23
s. Crihana Veche	0	8	0	0	9	8	0	25
s. Pirita	0	0	0	5	0	5	0	10
s. Cobilea	0	0	0	5	0	0	6	11
s. Ținţăreni	0	0	7	7	0	0	8	22
s. Cimiseni	0	6	0	0	7	0	6	19
s. Festelita	7	6	0	5	0	0	0	18
s. Panasesti	0	0	7	0	7	7	0	21
s. Şirăuţi	0	9	0	0	0	9	0	18
s. Cenac	0	0	7	0	0	7	0	14



Localitate	Ziua săptămânii							Total
	Lu	Ma	Mi	Joi	Vi	Sa	Du	
s. Ruseni	8	8	0	0	0	0	0	16
s. Dusmani	0	0	8	0	8	0	0	16
s. Brinzenii Vechi/ s. Brinzenii Noi	0	6	0	0	6	0	7	19
s. Carabetovca	0	0	0	5	0	0	0	5
s. Sircova	0	5	0	6	0	0	0	11
s. Cuhurestii de Jos	8	0	7	0	7	0	0	22
s. Miciurin	7	7	0	0	0	0	7	21
s. Cupcui	0	0	0	0	0	6	5	11
s. Bratuleni	0	0	7	0	0	0	8	15
s. Stoianovca	0	0	9	0	8	0	0	17
s. Criscauti	0	5	0	5	0	0	0	10
s. Grigoresti/ s.Alexandreni	0	7	6	0	1	7	0	21
s. Malinovscoe	8	0	0	0	8	0	0	16
s. Vorotet/ s.Chiperceni	0	5	7	7	0	0	7	26
s. Bahmut	0	7	0	0	6	0	6	19
s. Grinauti-Raia/ s.Grinauti-Moldova	6	0	0	0	0	5	0	11
s. Dubovca/ s. Bozieni	8	8	8	0	0	0	7	31
s. Ilundeni/ s.Vasilcau	0	0	0	6	0	0	12	18
s. Ciuluc/ s. Egorovca	0	0	0	8	6	0	8	22
Eșantion total	245	249	245	250	250	247	249	1735

● Distribuirea interviurilor după săptămână

Localitate	Săptămâna					Total
	1	2	3	4	5	
mun. Chișinău	117	131	121	106	25	500
mun. Bălți	30	25	21	30	4	110
mun. Comrat	0	5	7	6	0	18
or. Basarabeasca	5	5	12	0	0	22
or. Glodeni	0	6	7	7	0	20
or. Cricova	7	6	0	0	0	13
or. Donduseni	10	5	12	0	0	27
or. Anenii Noi	0	11	0	6	0	17
or. Sîngera	0	6	6	6	0	18
or. Telenesti	7	0	0	6	0	13
or. Lipcani	4	0	5	5	0	14
or. Cantemir	0	0	5	0	0	5
or. Stefan Voda	0	0	5	5	0	10
or. Biruinta	7	0	0	0	0	7
or. Cornesti	7	0	7	0	0	14
or. Marculesti	0	0	0	5	0	5
or. Cahul	6	4	6	13	1	30
or. Soroca	0	10	6	12	0	28
or. Ungheni	6	5	6	11	0	28
or. Orhei	19	6	7	5	0	37
or. Ceadir-Lunga	5	6	6	0	0	17
or. Straseni	0	10	5	0	0	15
or. Edinet	0	5	5	5	0	15
or. Căuseni	5	5	4	0	1	15
or. Drochia	5	9	0	0	0	14
or. Durlești	0	13	0	0	0	13
or. Vulcanesti	0	5	0	7	0	12



Localitate	Săptămâna					Total
	1	2	3	4	5	
or. Hincesti	7	6	0	0	0	13
or. Ialoveni	0	0	5	6	0	11
or. Falesti	0	6	6	6	6	24
or. Călărași	7	0	5	0	0	12
or. Taraclia	0	5	0	0	5	10
or. Floresti	0	5	0	6	0	11
or. Cimișlia	0	0	6	6	0	12
s. Trușeni	14	0	5	0	0	19
s. Cazaclia	14	0	8	5	1	28
s. Razeni	0	0	8	13	2	23
s. Tvardita	0	0	0	0	7	7
s. Zaim	0	13	0	7	0	20
s. Pirlita	7	14	0	1	1	23
s. Crihana Veche	9	8	8	0	0	25
s. Pirita	5	5	0	0	0	10
s. Cobilea	0	0	5	6	0	11
s. Țîntăreni	0	8	7	7	0	22
s. Cimiseni	7	6	0	6	0	19
s. Festelita	5	0	13	0	0	18
s. Panasesti	7	7	0	0	7	21
s. Șirăuți	0	9	0	9	0	18
s. Cenac	7	7	0	0	0	14
s. Ruseni	0	8	8	0	0	16
s. Dusmani	8	0	0	8	0	16
s. Brinzenii Vechi/ s. Brinzenii Noi	7	0	6	6	0	19
s. Carabetovca	0	0	0	5	0	5
s. Sircova	0	6	5	0	0	11
s. Cuhurestii de Jos	0	0	22	0	0	22
s. Miciurin	0	0	7	14	0	21
s. Cupcui	0	0	6	5	0	11
s. Bratuleni	0	8	0	0	7	15
s. Stoianovca	9	8	0	0	0	17
s. Criscauti	0	0	5	5	0	10
s. Grigoresti/ s.Alexandreni	7	7	6	1	0	21
s. Malinovscoe	16	0	0	0	0	16
s. Vorotet/ s.Chiperceni	7	7	5	7	0	26
s. Bahmut	0	7	6	6	0	19
s. Grinauti-Raia/ s.Grinauti-Moldova	5	6	0	0	0	11
s. Dubovca/ s. Bozieni	0	8	7	16	0	31
s. Inundeni/ s.Vasilcau	0	6	5	7	0	18
s. Ciuluc/ s. Egorovca	8	5	8	1	0	22
Eșantion total	396	453	425	394	67	1735

- Ponderarea datelor: pentru raportarea datelor la nivel național s-a utilizat o ponderare care a respectat distribuția urban-rural conform statisticii oficiale (42.2% - urban, 57.8% - rural);

- Eșantionarea s-a făcut pe cote de vârstă, sex și statut ocupațional, structura lor finală fiind:

Urban	Masc.	Fem.	Total
15-19 ani	4,1%	4,0%	8,1%
20-29 ani	12,5%	13,2%	25,7%
30-44 ani	12,3%	13,4%	25,7%
45-59 ani	11,4%	14,8%	26,2%
60+ ani	5,8%	8,6%	14,4%
TOTAL	46,1%	53,9%	100,0%

Rural	Masc.	Fem.	Total
15-19 ani	5,8%	5,3%	11,1%
20-29 ani	10,6%	10,2%	20,8%
30-44 ani	12,2%	12,2%	24,5%
45-59 ani	11,9%	13,4%	25,3%
60+ ani	7,3%	11,1%	18,3%
TOTAL	47,8%	52,2%	100,0%

- Distribuirea interviurilor după statutul ocupațional

Mediu	Activi (%)	Inactivi (%)
Urban	49,9	51,0
Rural	41,2	58,8

Metoda de măsurare a audienței

- Măsurarea audienței posturilor de TV s-a realizat pe baza metodei rememorării audienței din ziua precedentă (*Day After Recall*).
- În vederea înregistrării cât mai corecte a secvențelor de vizionare a canalelor tv în ziua precedentă, respondenții au fost asistați cu lista canalelor tv și prin reconstituirea principalelor activități desfășurate de ei în cursul zilei anterioare interviului, în raport cu care au fost înregistrate intervalele de vizionare.

Procesul de culegere a datelor în teren

- Culegerea datelor din teren pentru studiul de audiență a fost realizată de IMAS-INC prin interviuri față în față, realizate la domiciliul respondenților, pe baza procedurii creion-hîrtie (chestionar tipărit).
- Durata perioadei de interviu: 4 săptămâni de interviu continuă (plus 1 săptămână rezervă).
- Culegerea datelor din teren s-a realizat după o planificare echilibrată a interviurilor pe localitate, zi a săptămânii, de-a lungul celor 4 săptămâni de interviu continuă.

Durata medie a interviului: 20 minute



I. Audiența TV



I.1. Audiența TV - Național

I.1.1. Indicatori de audiență - Național

	DR (%)	DR (pers)	WR (%)	WR (pers)	MS (%)	ATS (min.)	AQR (%)	AQR (pers)
Total	82,1	2436995	94,6	2808730	100,0	209,4	13,0	386627
Doi Plus	3,1	91954	20,1	597072	1,6	91,2	0,2	6354
Acasa TV	1,5	45964	7,0	207779	1,0	106,2	0,1	3699
Alt TV	0,6	17994	4,1	120517	0,2	52,5	0,1	716
Aici TV	0,1	3325	2,0	58028	0,1	45,0	0,1	113
Animal Planet	1,6	46814	9,2	274003	0,5	56,9	0,1	2019
TV DIXI	5,2	154261	20,5	608820	2,4	80,3	0,3	9387
Discovery	3,3	98681	15,9	471107	1,3	68,0	0,2	5084
Euro TV	2,5	73471	18,1	536542	1,4	100,5	0,2	5595
Euronews	1,7	51377	7,2	212289	0,5	46,7	0,1	1817
Euro sport	2,6	76280	10,2	303006	1,1	74,1	0,1	4282
Jurnal TV	5,1	151554	20,7	615035	1,9	63,0	0,2	7230
GRT Comrat	1,1	32791	0,7	20340	0,4	67,4	0,1	1675
Minimax	2,2	64576	7,8	232166	1,1	85,0	0,1	4160
Moldova 1	28,9	856744	62,6	1859113	11,6	69,3	1,5	44999
MTV	3,8	114253	9,9	293546	1,6	73,0	0,2	6323
MUZ TV MOLDOVA	7,3	217266	21,6	640325	3,8	90,4	0,5	14877
N4	3,4	101775	12,9	383693	1,5	74,1	0,2	5714
Nase chino	2,2	66535	8,2	243224	1,2	92,0	0,2	4638
National geografic	1,5	45964	9,6	284366	0,5	58,5	0,1	2039
NIT	18,9	560875	47,0	1395241	7,3	66,3	0,9	28157
PRIME	42,5	1262865	71,5	2121359	24,4	98,6	3,2	94336
PRO TV CHISINAU	19,4	576443	21,5	637436	6,7	59,6	0,9	26007
Publika TV	9,0	267508	38,9	1153456	3,8	71,6	0,5	14512
REALITATEA TV	0,9	27970	3,8	113376	0,3	54,5	0,1	1154
Telesport	1,8	54600	4,8	143692	0,6	55,3	0,1	2286
TNT	11,1	330099	25,5	756457	5,6	86,9	0,7	21723
TV7	7,0	208113	23,8	706188	3,0	72,7	0,4	11469
TVC21	1,4	42999	7,4	218811	0,6	76,9	0,1	2506
TV2 Comrat	0,1	3944	1,2	37096	0,1	113,4	0,1	339
India TV	1,2	35729	3,9	116443	0,9	124,7	0,1	3376
REN TV	3,6	106828	16,7	494309	1,4	68,2	0,2	5520
RTR PLANETA	6,6	195688	25,5	757748	3,1	79,6	0,4	11805
TV3	1,7	49418	7,2	214661	0,7	69,0	0,1	2582
Alt canal	13,3	395606	15,7	466317	7,8	100,6	1,0	30136

I.1.2. Indicatori de audiență în Prime Time (19:00 – 22:59) - Național

	PT DR (%)	PT DR (pers)	PTMS (%)	PT ATS (min.)	PT AQR (%)	PT AQR (pers)
Total	77,0	2285930	100,0	130,1	41,8	1239500
Doi Plus	2,0	59292	1,6	80,9	0,7	19985
Acasa TV	0,8	22428	0,3	45,9	0,1	4289
Alt TV	0,4	11833	0,2	44,2	0,1	2180
Aici TV	0,1	1108	0,1	60,0	0,1	277
Animal Planet	1,0	29079	0,4	42,9	0,2	5198
TV DIXI	2,9	85998	2,1	71,1	0,9	25490
Discovery	1,5	44597	1,0	68,6	0,4	12743
Euro TV	1,8	52023	1,1	63,7	0,5	13800
Euronews	1,0	30187	0,4	39,9	0,2	5020
Euro sport	1,6	47562	0,8	48,7	0,3	9641
Jurnal TV	3,4	101285	1,8	54,2	0,8	22863
GRT Comrat	0,7	20340	0,5	68,3	0,2	5786
Minimax	1,3	38823	0,7	54,9	0,3	8881
Moldova 1	23,7	703178	13,4	56,9	5,6	166651
MTV	2,5	73213	1,2	48,4	0,5	14767
MUZ TV MOLDOVA	3,0	88602	2,0	66,3	0,8	24485
N4	2,1	60993	1,3	65,3	0,6	16603
Nase chino	1,6	48052	1,1	68,1	0,5	13629
National geografic	0,7	19592	0,3	46,2	0,1	3773
NIT	14,6	433320	7,6	52,5	3,2	94794
PRIME	36,9	1094167	28,0	76,1	11,7	346888
PRO TV CHISINAU	16,5	489826	8,7	53,0	3,6	108234
Publika TV	6,8	201462	3,4	50,8	1,4	42622
REALITATEA TV	0,7	21319	0,4	57,0	0,2	5061
Telesport	1,1	32043	0,5	43,4	0,2	5792
TNT	7,5	223271	4,9	65,9	2,1	61297
TV7	4,9	146760	2,6	52,4	1,1	32053
TVC21	1,0	30806	0,6	55,5	0,2	7123
TV2 Comrat	0,1	3944	0,1	96,6	0,1	1587
India TV	0,7	21809	0,7	94,5	0,3	8586
REN TV	2,2	66535	1,1	50,9	0,5	14107
RTR PLANETA	4,5	134077	2,9	63,6	1,2	35522
TV3	1,2	36477	0,6	49,2	0,3	7471
Alt canal	10,0	296150	7,4	74,8	3,1	92300



I.2. Distribuția indicatorului Average Quarter Rating (AQR) - Național

I.2.1. Average Quarter Rating – Național

Sferturi de oră	Total	Doi Plus	Acasa TV	Alt TV	Aici TV	Animal Planet	TV DIXI	Discovery	Euro TV	Euronews	Euro sport	Jurnal TV	GRT Comrat	Minimax	Moldova 1	MTV	MUZ TV MOLDOVA	N4
5.00-5.14	0,3	0,0	0,0	0,0	0,0	0,0	0,0	0,0	0,0	0,0	0,0	0,0	0,0	0,0	0,0	0,0	0,0	0,1
5.15-5.29	0,4	0,0	0,0	0,0	0,0	0,0	0,0	0,0	0,0	0,0	0,0	0,0	0,0	0,0	0,0	0,0	0,1	0,1
5.30-5.44	0,5	0,0	0,0	0,0	0,0	0,0	0,0	0,0	0,0	0,1	0,0	0,0	0,0	0,0	0,0	0,0	0,0	0,1
5.45-5.59	1,2	0,0	0,0	0,0	0,0	0,0	0,0	0,0	0,0	0,1	0,0	0,0	0,0	0,0	0,3	0,0	0,0	0,1
6.00-6.14	3,1	0,0	0,1	0,0	0,0	0,0	0,0	0,0	0,0	0,1	0,0	0,1	0,0	0,0	0,3	0,0	0,4	0,0
6.15-6.29	4,4	0,0	0,0	0,0	0,0	0,0	0,0	0,0	0,0	0,1	0,0	0,1	0,0	0,0	0,9	0,0	0,5	0,0
6.30-6.44	5,1	0,0	0,0	0,0	0,0	0,0	0,1	0,0	0,0	0,0	0,0	0,1	0,0	0,0	1,4	0,2	0,3	0,1
6.45-6.59	5,0	0,0	0,0	0,0	0,0	0,0	0,1	0,0	0,0	0,0	0,0	0,1	0,0	0,0	0,9	0,3	0,4	0,1
7.00-7.14	6,5	0,3	0,0	0,0	0,0	0,0	0,4	0,0	0,0	0,0	0,0	0,1	0,2	0,2	1,0	0,1	0,4	0,1
7.15-7.29	7,3	0,3	0,0	0,0	0,0	0,0	0,4	0,0	0,0	0,0	0,0	0,5	0,4	0,2	1,1	0,1	0,6	0,1
7.30-7.44	6,3	0,3	0,0	0,0	0,0	0,0	0,4	0,0	0,0	0,0	0,0	0,5	0,2	0,2	1,0	0,2	0,4	0,0
7.45-7.59	5,1	0,2	0,0	0,0	0,0	0,0	0,3	0,0	0,0	0,0	0,0	0,1	0,0	0,0	1,2	0,2	0,2	0,0
8.00-8.14	5,5	0,2	0,1	0,0	0,0	0,0	0,2	0,0	0,0	0,1	0,0	0,4	0,2	0,0	1,2	0,2	0,1	0,1
8.15-8.29	5,3	0,2	0,1	0,0	0,0	0,0	0,1	0,1	0,0	0,0	0,0	0,3	0,2	0,2	0,6	0,1	0,3	0,1
8.30-8.44	5,5	0,2	0,1	0,0	0,0	0,0	0,1	0,1	0,0	0,0	0,0	0,1	0,2	0,3	0,6	0,1	0,5	0,0
8.45-8.59	5,9	0,2	0,1	0,0	0,0	0,0	0,1	0,1	0,0	0,0	0,0	0,1	0,2	0,1	0,8	0,2	0,4	0,0
9.00-9.14	5,4	0,3	0,1	0,0	0,0	0,0	0,1	0,1	0,0	0,1	0,0	0,1	0,2	0,1	0,5	0,2	0,3	0,0
9.15-9.29	6,0	0,3	0,1	0,1	0,0	0,0	0,0	0,1	0,0	0,1	0,0	0,1	0,2	0,1	0,7	0,0	0,5	0,0
9.30-9.44	7,0	0,3	0,2	0,1	0,0	0,0	0,1	0,1	0,2	0,0	0,0	0,1	0,2	0,1	1,0	0,0	0,6	0,0
9.45-9.59	7,0	0,1	0,2	0,1	0,0	0,0	0,3	0,1	0,2	0,0	0,0	0,1	0,2	0,3	1,0	0,1	0,5	0,1
10.00-10.14	7,9	0,1	0,2	0,0	0,0	0,1	0,3	0,1	0,2	0,0	0,0	0,2	0,0	0,1	1,3	0,1	0,8	0,1
10.15-10.29	7,7	0,1	0,3	0,0	0,0	0,1	0,3	0,0	0,2	0,0	0,1	0,2	0,0	0,1	1,3	0,1	0,7	0,2
10.30-10.44	7,8	0,1	0,3	0,0	0,0	0,1	0,1	0,0	0,2	0,0	0,1	0,2	0,0	0,1	1,1	0,1	0,6	0,2
10.45-10.59	7,4	0,1	0,2	0,0	0,0	0,1	0,1	0,0	0,2	0,0	0,0	0,2	0,0	0,2	1,1	0,1	0,5	0,2
11.00-11.14	8,2	0,1	0,4	0,0	0,0	0,0	0,1	0,0	0,4	0,0	0,0	0,3	0,0	0,2	0,9	0,1	0,5	0,2
11.15-11.29	7,8	0,1	0,4	0,0	0,0	0,0	0,1	0,0	0,4	0,0	0,0	0,2	0,0	0,3	0,7	0,0	0,7	0,3
11.30-11.44	7,6	0,1	0,4	0,0	0,0	0,0	0,0	0,0	0,4	0,0	0,0	0,1	0,0	0,3	0,2	0,0	0,9	0,4

I.2.1. Average Quarter Rating – Național ... continuare

Sferturi de oră	Total	Doi Plus	Acasa TV	Alt TV	Aici TV	Animal Planet	TV DIXI	Discovery	Euro TV	Euronews	Euro sport	Jurnal TV	GRT Comrat	Minimax	Moldova 1	MTV	MUZ TV MOLDOVA	N4
11.45-11.59	8,2	0,1	0,4	0,0	0,0	0,0	0,1	0,0	0,4	0,0	0,0	0,1	0,0	0,3	0,2	0,0	1,1	0,3
12.00-12.14	8,2	0,1	0,3	0,0	0,0	0,0	0,1	0,1	0,6	0,0	0,0	0,1	0,0	0,4	0,2	0,0	1,0	0,2
12.15-12.29	7,9	0,1	0,3	0,0	0,0	0,0	0,1	0,1	0,6	0,0	0,0	0,0	0,0	0,4	0,5	0,0	1,0	0,2
12.30-12.44	7,9	0,0	0,3	0,0	0,0	0,0	0,1	0,0	0,4	0,0	0,2	0,0	0,0	0,4	0,5	0,0	1,0	0,1
12.45-12.59	8,2	0,0	0,4	0,0	0,0	0,0	0,1	0,1	0,3	0,0	0,2	0,0	0,0	0,3	0,5	0,0	0,9	0,1
13.00-13.14	8,3	0,0	0,5	0,0	0,0	0,0	0,1	0,1	0,3	0,0	0,2	0,1	0,0	0,2	0,7	0,0	0,8	0,1
13.15-13.29	8,3	0,0	0,5	0,0	0,0	0,0	0,3	0,1	0,3	0,0	0,2	0,1	0,0	0,2	0,6	0,0	0,8	0,1
13.30-13.44	8,9	0,2	0,5	0,0	0,0	0,0	0,4	0,1	0,1	0,1	0,2	0,1	0,0	0,2	0,7	0,0	0,7	0,1
13.45-13.59	10,1	0,2	0,6	0,0	0,0	0,0	0,4	0,1	0,1	0,0	0,2	0,1	0,0	0,2	0,9	0,2	0,7	0,3
14.00-14.14	9,2	0,2	0,6	0,0	0,0	0,0	0,3	0,1	0,1	0,0	0,0	0,1	0,0	0,3	0,6	0,2	0,7	0,3
14.15-14.29	9,2	0,2	0,6	0,0	0,0	0,0	0,3	0,1	0,1	0,0	0,0	0,3	0,0	0,4	0,4	0,3	0,8	0,3
14.30-14.44	8,9	0,2	0,6	0,0	0,0	0,1	0,3	0,0	0,1	0,0	0,0	0,4	0,0	0,4	0,4	0,3	0,8	0,3
14.45-14.59	9,2	0,3	0,6	0,0	0,0	0,1	0,3	0,0	0,1	0,0	0,0	0,3	0,0	0,4	0,5	0,3	0,6	0,3
15.00-15.14	8,8	0,3	0,4	0,0	0,0	0,1	0,3	0,1	0,1	0,0	0,0	0,1	0,0	0,5	0,5	0,0	0,5	0,4
15.15-15.29	8,3	0,3	0,4	0,0	0,0	0,1	0,3	0,1	0,1	0,0	0,0	0,1	0,0	0,5	0,4	0,0	0,4	0,4
15.30-15.44	7,5	0,3	0,4	0,0	0,0	0,1	0,3	0,0	0,1	0,0	0,0	0,1	0,0	0,5	0,4	0,0	0,4	0,3
15.45-15.59	6,9	0,3	0,4	0,0	0,0	0,0	0,1	0,1	0,1	0,0	0,0	0,1	0,0	0,1	0,4	0,0	0,4	0,3
16.00-16.14	10,4	0,6	0,2	0,0	0,0	0,1	0,3	0,1	0,0	0,0	0,0	0,1	0,0	0,1	1,1	0,2	1,3	0,2
16.15-16.29	11,0	0,6	0,2	0,0	0,0	0,1	0,2	0,1	0,0	0,0	0,0	0,2	0,0	0,1	1,1	0,2	1,4	0,1
16.30-16.44	10,9	0,6	0,2	0,0	0,0	0,1	0,4	0,1	0,0	0,0	0,0	0,1	0,0	0,1	0,9	0,2	1,2	0,2
16.45-16.59	11,2	0,5	0,2	0,0	0,0	0,1	0,4	0,1	0,0	0,0	0,0	0,1	0,0	0,2	1,0	0,2	1,2	0,3
17.00-17.14	11,9	0,3	0,2	0,0	0,0	0,1	0,5	0,0	0,1	0,1	0,3	0,2	0,0	0,1	0,9	0,2	1,1	0,4
17.15-17.29	12,0	0,1	0,1	0,0	0,0	0,1	0,3	0,0	0,1	0,1	0,3	0,1	0,0	0,3	1,1	0,4	1,1	0,3
17.30-17.44	12,5	0,1	0,2	0,0	0,0	0,1	0,3	0,1	0,3	0,0	0,1	0,1	0,0	0,2	1,1	0,4	1,3	0,2
17.45-17.59	12,1	0,1	0,2	0,0	0,0	0,0	0,6	0,3	0,3	0,0	0,1	0,1	0,0	0,2	0,9	0,3	0,9	0,1
18.00-18.14	15,2	0,1	0,2	0,0	0,0	0,1	0,4	0,1	0,6	0,1	0,1	0,3	0,0	0,6	1,2	0,6	0,6	0,4
18.15-18.29	16,5	0,3	0,2	0,0	0,0	0,1	0,3	0,1	0,6	0,1	0,1	0,3	0,0	0,6	1,9	0,3	0,6	0,4
18.30-18.44	18,1	0,3	0,2	0,0	0,0	0,1	0,3	0,1	0,6	0,1	0,1	0,3	0,0	0,6	2,0	0,3	1,0	0,3
18.45-18.59	19,0	0,3	0,2	0,0	0,0	0,1	0,7	0,1	0,8	0,0	0,1	0,3	0,0	0,5	2,1	0,1	0,8	0,3
19.00-19.14	28,5	0,4	0,1	0,0	0,0	0,1	0,6	0,3	0,6	0,0	0,1	0,9	0,0	0,6	6,4	0,3	0,9	0,3

I.2.1. Average Quarter Rating – Național ... continuare

Sferturi de oră	Total	Doi Plus	Acasa TV	Alt TV	Aici TV	Animal Planet	TV DIXI	Discovery	Euro TV	Euronews	Euro sport	Jurnal TV	GRT Comrat	Minimax	Moldova 1	MTV	MUZ TV MOLDOVA	N4
19.15-19.29	31,7	0,6	0,1	0,0	0,0	0,1	0,6	0,3	0,5	0,0	0,1	0,6	0,0	0,8	7,4	0,4	0,8	0,7
19.30-19.44	33,7	0,8	0,1	0,0	0,0	0,3	0,6	0,3	0,5	0,0	0,1	0,6	0,2	0,8	6,6	0,5	0,9	0,6
19.45-19.59	34,5	0,8	0,1	0,0	0,0	0,4	0,5	0,3	0,5	0,1	0,1	0,6	0,2	0,7	5,1	0,4	1,0	0,7
20.00-20.14	43,5	0,6	0,5	0,0	0,0	0,1	0,6	0,3	0,6	0,1	0,1	1,1	0,2	0,5	4,4	0,3	1,2	0,6
20.15-20.29	44,8	0,6	0,4	0,0	0,0	0,3	0,5	0,1	0,8	0,0	0,0	1,0	0,0	0,4	3,4	0,3	1,0	0,6
20.30-20.44	46,1	0,6	0,3	0,0	0,0	0,3	0,5	0,4	0,6	0,0	0,0	0,7	0,0	0,3	4,1	0,3	1,4	0,7
20.45-20.59	47,1	0,5	0,3	0,0	0,0	0,3	0,7	0,5	0,7	0,0	0,0	0,5	0,1	0,3	4,7	0,6	1,1	0,7
21.00-21.14	59,6	1,0	0,4	0,0	0,0	0,0	0,8	0,4	0,5	0,0	0,2	0,3	0,1	0,2	13,2	0,9	1,2	0,5
21.15-21.29	59,8	1,5	0,2	0,1	0,0	0,0	0,9	0,4	0,5	0,0	0,2	0,1	0,3	0,0	14,1	0,6	0,9	0,4
21.30-21.44	59,1	1,6	0,2	0,1	0,0	0,1	0,9	0,4	0,5	0,0	0,0	0,7	0,3	0,0	11,2	1,1	0,9	0,5
21.45-21.59	54,8	1,3	0,4	0,1	0,0	0,2	1,0	0,3	0,5	0,0	0,2	1,0	0,3	0,0	8,7	0,8	0,8	0,4
22.00-22.14	49,5	1,3	0,3	0,1	0,0	0,3	0,9	0,1	0,4	0,0	0,2	1,2	0,3	0,0	5,1	0,8	0,5	0,9
22.15-22.29	44,4	1,2	0,1	0,1	0,0	0,3	0,7	0,1	0,3	0,2	0,0	1,5	0,3	0,1	2,8	0,5	0,2	0,9
22.30-22.44	38,0	1,2	0,2	0,1	0,0	0,2	0,6	0,1	0,1	0,2	0,0	0,7	0,1	0,1	2,5	0,5	0,2	0,8
22.45-22.59	31,5	0,8	0,1	0,2	0,0	0,1	0,8	0,1	0,1	0,0	0,0	0,4	0,1	0,3	1,8	0,2	0,2	0,4
23.00-23.14	24,4	0,7	0,5	0,2	0,0	0,0	0,7	0,1	0,1	0,0	0,0	0,4	0,1	0,3	1,4	0,1	0,1	0,4
23.15-23.29	18,6	0,7	0,5	0,2	0,0	0,0	0,3	0,1	0,1	0,0	0,0	0,2	0,1	0,3	0,8	0,1	0,3	0,3
23.30-23.44	13,6	0,9	0,3	0,0	0,0	0,0	0,3	0,1	0,1	0,0	0,0	0,1	0,1	0,1	0,3	0,1	0,3	0,1
23.45-23.59	9,4	0,8	0,1	0,0	0,0	0,0	0,1	0,1	0,1	0,0	0,0	0,1	0,0	0,1	0,0	0,1	0,2	0,0
24.00-24.14	7,1	0,3	0,1	0,0	0,0	0,0	0,5	0,1	0,1	0,0	0,0	0,0	0,0	0,0	0,0	0,0	0,0	0,0
24.15-24.29	3,9	0,1	0,1	0,0	0,0	0,0	0,3	0,1	0,1	0,0	0,0	0,0	0,0	0,0	0,0	0,0	0,0	0,0
24.30-24.44	2,6	0,0	0,1	0,0	0,0	0,0	0,3	0,1	0,0	0,0	0,0	0,0	0,0	0,0	0,0	0,0	0,0	0,0
24.45-24.59	1,6	0,0	0,1	0,0	0,0	0,0	0,0	0,1	0,0	0,0	0,0	0,0	0,0	0,0	0,0	0,0	0,0	0,0
1.00-1.29	1,0	0,0	0,1	0,0	0,0	0,0	0,0	0,0	0,0	0,0	0,0	0,0	0,0	0,0	0,0	0,0	0,0	0,0
1.30-1.59	0,6	0,0	0,1	0,0	0,0	0,0	0,0	0,0	0,0	0,0	0,0	0,0	0,0	0,0	0,0	0,0	0,0	0,0
2.00-2.29	0,3	0,0	0,0	0,0	0,0	0,0	0,0	0,0	0,1	0,0	0,0	0,0	0,0	0,0	0,0	0,0	0,0	0,0
2.30-2.59	0,3	0,0	0,0	0,0	0,0	0,0	0,0	0,0	0,1	0,0	0,0	0,0	0,0	0,0	0,0	0,0	0,0	0,0
3.00-3.29	0,2	0,0	0,0	0,0	0,0	0,0	0,0	0,0	0,0	0,0	0,0	0,0	0,0	0,0	0,0	0,0	0,0	0,0
3.30-3.59	0,2	0,0	0,0	0,0	0,0	0,0	0,0	0,0	0,0	0,0	0,0	0,0	0,0	0,0	0,0	0,0	0,0	0,0



4.00-4.29	0,1	0,0	0,0	0,0	0,0	0,0	0,0	0,0	0,0	0,0	0,0	0,0	0,0	0,0	0,0	0,0	0,0	0,0
-----------	------------	-----	-----	-----	-----	-----	-----	-----	-----	-----	-----	-----	-----	-----	-----	-----	-----	-----

I.2.1. Average Quarter Rating – Național

4.30-4.59	0,1	0,0	0,0	0,0	0,0	0,0	0,0	0,0	0,0	0,0	0,0	0,0	0,0	0,0	0,0	0,0	0,0	0,0
-----------	------------	-----	-----	-----	-----	-----	-----	-----	-----	-----	-----	-----	-----	-----	-----	-----	-----	-----

Sferturi de oră	Total	Nase chino	National geografic	NIT	PRIME	PRO TV CHISINAU	Publika TV	REALITAT EA TV	Telesport	TNT	TV7	TVC21	TV2 Comrat	India TV	REN TV	RTR PLANETA	TV3	Alt canal
5.00-5.14	0,3	0,1	0,0	0,0	0,0	0,0	0,0	0,0	0,0	0,0	0,1	0,0	0,0	0,0	0,1	0,0	0,0	0,0
5.15-5.29	0,4	0,1	0,0	0,0	0,0	0,0	0,0	0,0	0,0	0,0	0,1	0,0	0,0	0,0	0,1	0,1	0,0	0,0
5.30-5.44	0,5	0,1	0,0	0,0	0,2	0,0	0,0	0,0	0,0	0,0	0,0	0,0	0,0	0,0	0,1	0,1	0,0	0,0
5.45-5.59	1,2	0,0	0,0	0,0	0,5	0,0	0,0	0,0	0,0	0,0	0,0	0,0	0,0	0,0	0,1	0,1	0,0	0,2
6.00-6.14	3,1	0,0	0,0	0,0	1,1	0,3	0,1	0,0	0,0	0,0	0,1	0,0	0,0	0,0	0,1	0,1	0,0	0,5
6.15-6.29	4,4	0,0	0,0	0,4	0,9	0,3	0,1	0,0	0,0	0,1	0,1	0,0	0,0	0,0	0,1	0,1	0,0	1,0
6.30-6.44	5,1	0,0	0,2	0,4	1,2	0,3	0,1	0,0	0,0	0,0	0,0	0,0	0,0	0,0	0,0	0,1	0,0	0,8
6.45-6.59	5,0	0,0	0,2	0,4	1,2	0,4	0,4	0,0	0,0	0,0	0,0	0,0	0,0	0,0	0,0	0,1	0,0	0,6
7.00-7.14	6,5	0,2	0,0	0,5	1,4	0,5	0,4	0,0	0,0	0,0	0,0	0,0	0,0	0,0	0,0	0,1	0,0	0,8
7.15-7.29	7,3	0,2	0,0	0,3	1,6	0,1	0,4	0,0	0,0	0,0	0,0	0,0	0,0	0,0	0,0	0,1	0,0	1,0
7.30-7.44	6,3	0,2	0,0	0,1	1,4	0,1	0,4	0,0	0,0	0,0	0,0	0,0	0,0	0,0	0,0	0,2	0,0	0,9
7.45-7.59	5,1	0,2	0,0	0,2	1,1	0,1	0,3	0,0	0,0	0,0	0,0	0,0	0,0	0,0	0,0	0,1	0,0	0,9
8.00-8.14	5,5	0,2	0,0	0,1	1,2	0,1	0,3	0,0	0,0	0,0	0,0	0,0	0,0	0,2	0,0	0,1	0,0	0,8
8.15-8.29	5,3	0,2	0,0	0,1	1,6	0,0	0,3	0,0	0,0	0,0	0,0	0,0	0,0	0,2	0,0	0,1	0,0	0,6
8.30-8.44	5,5	0,0	0,1	0,1	1,5	0,0	0,3	0,0	0,0	0,1	0,0	0,0	0,0	0,2	0,0	0,1	0,0	0,8
8.45-8.59	5,9	0,0	0,1	0,1	1,7	0,1	0,3	0,0	0,0	0,0	0,1	0,0	0,0	0,2	0,0	0,1	0,0	0,9
9.00-9.14	5,4	0,0	0,1	0,1	2,0	0,1	0,3	0,0	0,0	0,0	0,1	0,0	0,0	0,2	0,0	0,1	0,0	0,4
9.15-9.29	6,0	0,0	0,1	0,3	2,1	0,1	0,3	0,0	0,0	0,0	0,1	0,0	0,0	0,3	0,0	0,1	0,0	0,6
9.30-9.44	7,0	0,0	0,1	0,3	2,1	0,2	0,3	0,0	0,0	0,0	0,1	0,0	0,0	0,3	0,0	0,1	0,0	0,9
9.45-9.59	7,0	0,1	0,1	0,4	1,8	0,1	0,3	0,0	0,0	0,1	0,1	0,0	0,0	0,1	0,0	0,1	0,0	0,9
10.00-10.14	7,9	0,1	0,1	0,4	1,7	0,1	0,3	0,0	0,0	0,2	0,1	0,0	0,0	0,1	0,1	0,3	0,0	0,9
10.15-10.29	7,7	0,1	0,1	0,2	1,5	0,2	0,3	0,0	0,0	0,2	0,1	0,0	0,0	0,1	0,1	0,4	0,0	0,9
10.30-10.44	7,8	0,1	0,0	0,3	1,8	0,3	0,3	0,0	0,0	0,3	0,2	0,1	0,0	0,1	0,0	0,4	0,0	0,9
10.45-10.59	7,4	0,1	0,0	0,7	1,6	0,2	0,3	0,0	0,0	0,3	0,2	0,1	0,0	0,1	0,0	0,4	0,0	0,6
11.00-11.14	8,2	0,0	0,0	0,6	1,9	0,4	0,3	0,0	0,0	0,3	0,1	0,0	0,0	0,1	0,0	0,4	0,0	0,8
11.15-11.29	7,8	0,0	0,0	1,0	1,3	0,3	0,4	0,0	0,0	0,2	0,1	0,1	0,0	0,1	0,0	0,4	0,0	0,8
11.30-11.44	7,6	0,0	0,0	1,0	1,3	0,3	0,5	0,0	0,1	0,2	0,1	0,1	0,0	0,1	0,0	0,3	0,0	0,9



I.2.1. Average Quarter Rating – Național ... continuare

Sferturi de oră	Total	Nase chino	National geografic	NIT	PRIME	PRO TV CHISINAU	Publika TV	REALITAT EA TV	Telesport	TNT	TV7	TVC21	TV2 Comrat	India TV	REN TV	RTR PLANETA	TV3	Alt canal
11.45-11.59	8,2	0,0	0,0	1,0	1,1	0,3	0,5	0,0	0,1	0,3	0,1	0,1	0,0	0,2	0,0	0,3	0,0	1,3
12.00-12.14	8,2	0,0	0,0	0,7	1,8	0,3	0,5	0,0	0,1	0,4	0,1	0,1	0,0	0,1	0,0	0,1	0,0	1,1
12.15-12.29	7,9	0,0	0,0	0,4	2,2	0,1	0,5	0,0	0,0	0,5	0,1	0,1	0,0	0,1	0,0	0,1	0,0	0,7
12.30-12.44	7,9	0,0	0,0	0,2	2,3	0,3	0,5	0,0	0,2	0,4	0,1	0,1	0,0	0,1	0,1	0,0	0,0	0,6
12.45-12.59	8,2	0,0	0,0	0,4	2,7	0,3	0,5	0,0	0,2	0,4	0,1	0,0	0,0	0,1	0,1	0,1	0,0	0,5
13.00-13.14	8,3	0,0	0,0	0,5	2,1	0,2	0,7	0,0	0,2	0,4	0,2	0,0	0,0	0,1	0,1	0,1	0,0	0,7
13.15-13.29	8,3	0,0	0,0	0,5	1,9	0,3	0,7	0,1	0,0	0,6	0,3	0,0	0,0	0,1	0,3	0,0	0,0	0,5
13.30-13.44	8,9	0,0	0,0	0,4	2,3	0,4	0,6	0,1	0,0	0,5	0,3	0,0	0,0	0,1	0,3	0,3	0,0	0,5
13.45-13.59	10,1	0,0	0,0	0,8	2,4	0,3	0,6	0,1	0,0	0,4	0,4	0,0	0,0	0,1	0,3	0,3	0,0	0,5
14.00-14.14	9,2	0,0	0,0	0,5	2,4	0,2	0,5	0,1	0,0	0,5	0,5	0,0	0,0	0,2	0,3	0,3	0,0	0,4
14.15-14.29	9,2	0,0	0,1	0,5	2,1	0,1	0,5	0,1	0,0	0,4	0,5	0,0	0,0	0,2	0,4	0,3	0,0	0,4
14.30-14.44	8,9	0,0	0,1	0,6	2,3	0,1	0,5	0,0	0,0	0,4	0,4	0,0	0,0	0,2	0,4	0,0	0,0	0,3
14.45-14.59	9,2	0,1	0,1	0,6	2,7	0,3	0,5	0,0	0,0	0,4	0,2	0,0	0,0	0,2	0,3	0,0	0,0	0,4
15.00-15.14	8,8	0,1	0,1	0,6	2,7	0,2	0,6	0,0	0,0	0,3	0,2	0,0	0,0	0,4	0,1	0,0	0,0	0,3
15.15-15.29	8,3	0,1	0,1	0,3	2,2	0,4	0,6	0,0	0,0	0,4	0,2	0,0	0,0	0,3	0,1	0,0	0,0	0,6
15.30-15.44	7,5	0,1	0,1	0,2	2,0	0,4	0,6	0,0	0,0	0,2	0,4	0,0	0,0	0,2	0,1	0,0	0,0	0,5
15.45-15.59	6,9	0,1	0,1	0,2	1,9	0,2	0,6	0,0	0,3	0,2	0,3	0,0	0,0	0,2	0,1	0,0	0,0	0,5
16.00-16.14	10,4	0,3	0,1	0,3	2,2	0,6	0,3	0,0	0,0	0,7	0,3	0,0	0,0	0,1	0,3	0,1	0,0	0,8
16.15-16.29	11,0	0,3	0,1	0,4	2,4	0,8	0,3	0,0	0,0	0,9	0,3	0,0	0,0	0,1	0,3	0,1	0,0	0,8
16.30-16.44	10,9	0,3	0,1	0,3	2,4	0,5	0,4	0,0	0,0	1,1	0,5	0,0	0,0	0,1	0,3	0,1	0,0	0,7
16.45-16.59	11,2	0,3	0,0	0,3	2,4	0,6	0,4	0,0	0,0	1,0	0,5	0,0	0,0	0,1	0,3	0,1	0,1	0,7
17.00-17.14	11,9	0,3	0,3	0,4	2,1	0,8	0,3	0,1	0,0	1,4	0,6	0,0	0,0	0,1	0,3	0,5	0,1	0,7
17.15-17.29	12,0	0,3	0,3	0,4	1,5	1,1	0,4	0,1	0,0	1,4	0,6	0,0	0,0	0,1	0,3	0,4	0,1	0,9
17.30-17.44	12,5	0,3	0,1	0,5	1,9	1,0	0,5	0,0	0,0	1,3	0,8	0,0	0,0	0,1	0,3	0,6	0,1	0,7
17.45-17.59	12,1	0,3	0,1	0,7	2,3	0,8	0,6	0,0	0,0	1,0	0,7	0,0	0,0	0,0	0,1	0,6	0,1	0,8
18.00-18.14	15,2	0,3	0,1	1,2	3,6	1,0	0,6	0,0	0,0	1,1	0,2	0,1	0,0	0,3	0,1	0,8	0,1	0,5
18.15-18.29	16,5	0,3	0,1	1,1	3,7	0,9	0,8	0,0	0,0	0,8	0,4	0,1	0,0	0,3	0,1	0,9	0,1	1,1
18.30-18.44	18,1	0,6	0,3	1,7	3,7	0,8	0,8	0,0	0,0	0,9	0,5	0,1	0,0	0,3	0,1	0,9	0,1	1,2
18.45-18.59	19,0	0,6	0,2	2,1	4,8	0,8	0,9	0,0	0,0	0,7	0,5	0,1	0,0	0,1	0,2	0,7	0,1	1,1
19.00-19.14	28,5	0,3	0,0	2,7	6,9	2,1	0,9	0,4	0,0	0,7	0,4	0,0	0,0	0,3	0,4	0,4	0,1	1,4

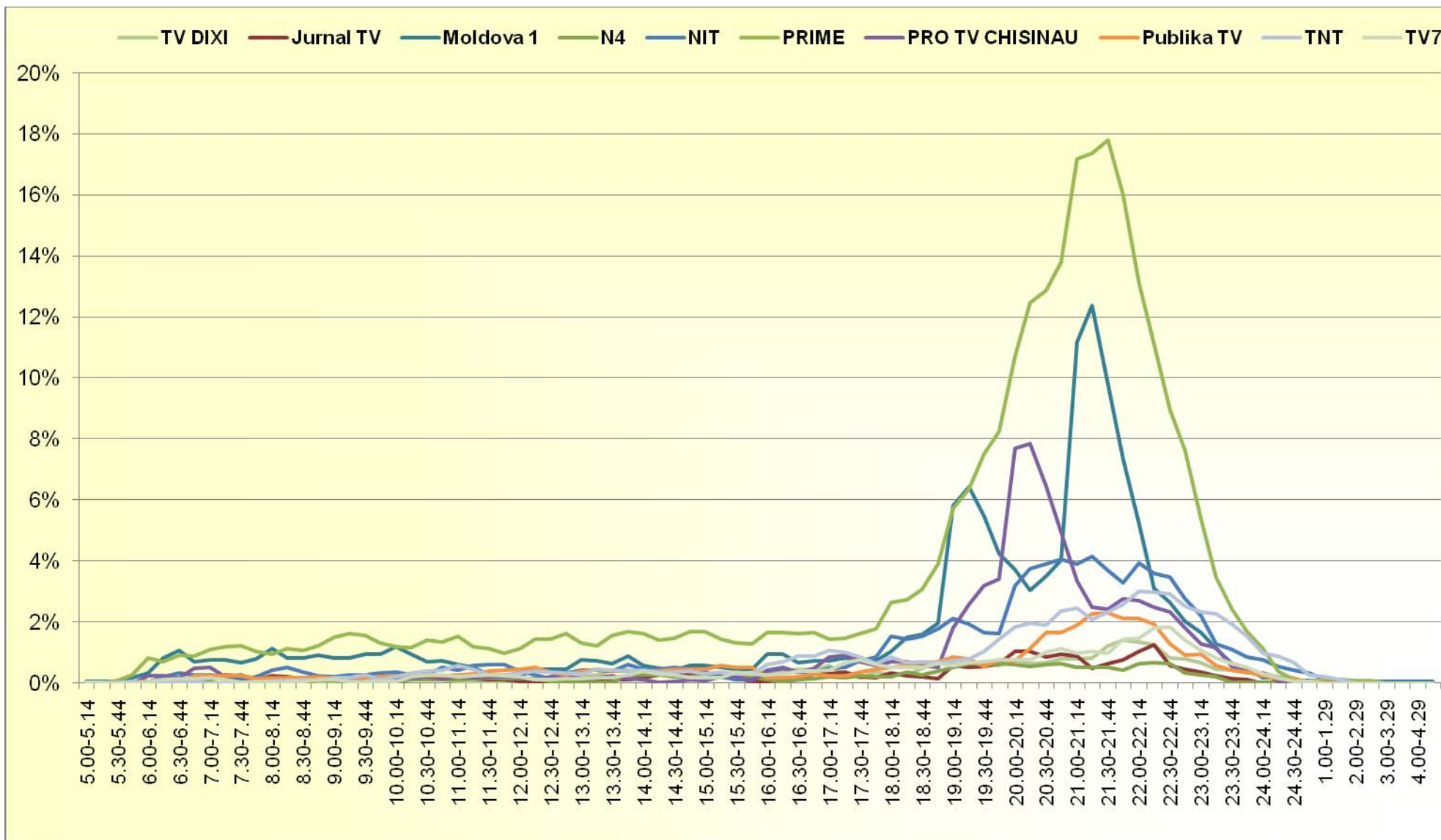
I.2.1. Average Quarter Rating – Național ... continuare

Sferturi de oră	Total	Nase chino	National geografic	NIT	PRIME	PRO TV CHISINAU	Publika TV	REALITAT EA TV	Telesport	TNT	TV7	TVC21	TV2 Comrat	India TV	REN TV	RTR PLANETA	TV3	Alt canal
19.15-19.29	31,7	0,1	0,0	2,5	7,7	2,8	1,0	0,4	0,0	0,8	0,5	0,0	0,0	0,3	0,4	0,3	0,1	1,5
19.30-19.44	33,7	0,3	0,2	1,6	9,2	4,1	0,7	0,3	0,0	1,1	0,4	0,0	0,0	0,3	0,4	0,5	0,1	1,5
19.45-19.59	34,5	0,3	0,3	1,8	9,9	4,4	0,9	0,2	0,0	1,4	0,6	0,0	0,0	0,3	0,5	0,6	0,0	2,0
20.00-20.14	43,5	0,1	0,1	3,7	12,4	8,4	1,0	0,2	0,0	2,2	0,7	0,1	0,0	0,3	0,5	0,5	0,0	2,2
20.15-20.29	44,8	0,1	0,1	4,2	14,9	8,0	1,5	0,2	0,0	2,2	0,9	0,0	0,0	0,4	0,2	0,6	0,0	2,1
20.30-20.44	46,1	0,1	0,3	4,4	14,9	6,7	2,3	0,2	0,2	1,9	1,0	0,0	0,0	0,6	0,1	1,0	0,0	2,2
20.45-20.59	47,1	0,2	0,3	4,1	15,1	5,5	2,0	0,2	0,2	2,1	1,3	0,1	0,0	0,5	0,1	1,3	0,0	3,0
21.00-21.14	59,6	0,1	0,3	4,1	17,9	3,7	2,3	0,2	0,3	2,2	1,5	0,3	0,2	0,7	0,1	1,9	0,3	4,0
21.15-21.29	59,8	0,4	0,2	4,4	18,2	2,7	2,2	0,3	0,1	1,8	1,4	0,3	0,2	0,6	0,4	1,7	0,6	4,1
21.30-21.44	59,1	0,4	0,1	3,9	18,7	3,1	1,8	0,3	0,1	2,1	1,1	0,8	0,2	0,6	0,8	2,0	0,5	4,3
21.45-21.59	54,8	0,4	0,1	2,9	17,6	3,5	1,8	0,3	0,0	2,1	1,6	0,7	0,2	0,6	0,6	2,0	0,5	3,9
22.00-22.14	49,5	0,4	0,2	3,6	14,8	3,0	2,0	0,1	0,0	2,8	1,4	0,7	0,2	0,9	0,6	1,9	0,4	3,9
22.15-22.29	44,4	0,6	0,1	3,4	13,0	2,6	2,4	0,1	0,1	2,7	1,5	0,6	0,2	0,8	0,8	1,6	0,4	4,4
22.30-22.44	38,0	0,6	0,1	2,5	9,5	2,9	1,5	0,3	0,4	3,0	1,4	0,7	0,2	0,8	0,8	1,2	0,4	4,2
22.45-22.59	31,5	0,5	0,1	1,7	8,4	2,5	1,0	0,3	0,5	2,6	1,5	0,5	0,0	0,8	0,5	1,0	0,6	3,4
23.00-23.14	24,4	0,2	0,1	1,1	5,8	1,8	0,8	0,2	0,4	2,7	1,1	0,5	0,0	0,6	0,4	0,8	0,4	2,5
23.15-23.29	18,6	0,1	0,1	0,7	4,0	1,4	0,5	0,0	0,4	2,8	0,6	0,5	0,0	0,5	0,5	0,7	0,4	1,5
23.30-23.44	13,6	0,1	0,0	0,7	3,0	0,5	0,3	0,0	0,4	2,3	0,5	0,2	0,0	0,4	0,3	0,7	0,2	1,1
23.45-23.59	9,4	0,1	0,0	0,6	1,7	0,3	0,2	0,0	0,3	1,8	0,7	0,1	0,0	0,2	0,1	0,8	0,1	0,6
24.00-24.14	7,1	0,1	0,2	0,5	1,3	0,3	0,2	0,0	0,3	1,4	0,4	0,1	0,0	0,0	0,1	0,5	0,1	0,5
24.15-24.29	3,9	0,1	0,0	0,3	0,5	0,1	0,1	0,0	0,1	1,2	0,3	0,1	0,0	0,0	0,1	0,1	0,1	0,4
24.30-24.44	2,6	0,1	0,0	0,3	0,0	0,0	0,1	0,0	0,1	1,1	0,1	0,0	0,0	0,0	0,1	0,1	0,1	0,3
24.45-24.59	1,6	0,1	0,0	0,3	0,0	0,0	0,1	0,0	0,1	0,4	0,1	0,0	0,0	0,0	0,1	0,2	0,1	0,1
1.00-1.29	1,0	0,1	0,0	0,1	0,0	0,0	0,1	0,0	0,0	0,3	0,0	0,0	0,0	0,0	0,1	0,1	0,0	0,1
1.30-1.59	0,6	0,0	0,0	0,1	0,0	0,0	0,0	0,0	0,0	0,3	0,0	0,0	0,0	0,0	0,1	0,1	0,0	0,0
2.00-2.29	0,3	0,0	0,0	0,1	0,0	0,0	0,0	0,0	0,0	0,0	0,0	0,0	0,0	0,0	0,0	0,1	0,0	0,0
2.30-2.59	0,3	0,0	0,0	0,1	0,0	0,0	0,0	0,0	0,0	0,0	0,0	0,0	0,0	0,0	0,0	0,1	0,0	0,0
3.00-3.29	0,2	0,0	0,0	0,1	0,0	0,0	0,0	0,0	0,0	0,0	0,0	0,0	0,0	0,0	0,0	0,1	0,0	0,0
3.30-3.59	0,2	0,0	0,0	0,1	0,0	0,0	0,0	0,0	0,0	0,0	0,0	0,0	0,0	0,0	0,0	0,1	0,0	0,0



4.00-4.29	0,1	0,0	0,0	0,1	0,0	0,0	0,0	0,0	0,0	0,0	0,0	0,0	0,0	0,0	0,0	0,1	0,0	0,0
4.30-4.59	0,1	0,0	0,0	0,1	0,0	0,0	0,0	0,0	0,0	0,0	0,0	0,0	0,0	0,0	0,0	0,0	0,0	0,0

Distribuția grafică AQR pentru 10 canale TV – eșantion național





I.3. Distribuția Average Quarter Rating (AQR) - Național

I.3.1. Average Quarter Rating - conform genului respondentului – Național

	Masculin		Feminin	
	AQR (%)	PT AQR (%)	AQR (%)	PT AQR (%)
Total	11,8	39,1	14,1	44,2
Doi Plus	0,1	0,4	0,3	0,9
Acasa TV	0,0	0,0	0,2	0,2
Alt TV	0,0	0,1	0,0	0,0
Aici TV	0,0	0,0	0,0	0,0
Animal Planet	0,1	0,2	0,1	0,2
TV DIXI	0,3	1,0	0,3	0,7
Discovery	0,3	0,6	0,1	0,3
Euro TV	0,2	0,4	0,2	0,5
Euronews	0,1	0,3	0,0	0,0
Euro sport	0,3	0,6	0,0	0,1
Jurnal TV	0,2	0,8	0,2	0,8
GRT Comrat	0,1	0,3	0,1	0,1
Minimax	0,1	0,3	0,2	0,3
Moldova 1	1,3	4,8	1,7	6,3
MTV	0,3	0,5	0,2	0,5
MUZ TV MOLDOVA	0,4	0,8	0,6	0,8
N4	0,1	0,5	0,2	0,6
Nase chino	0,2	0,6	0,1	0,3
National geografic	0,1	0,1	0,1	0,2
NIT	1,0	3,2	0,9	3,2
PRIME	2,5	10,1	3,8	13,1
PRO TV CHISINAU	0,7	3,1	1,0	4,1
Publika TV	0,4	1,3	0,6	1,6
REALITATEA TV	0,0	0,1	0,1	0,2
Telesport	0,1	0,3	0,1	0,1
TNT	0,7	2,2	0,8	2,0
TV7	0,4	1,1	0,4	1,1
TVC21	0,1	0,2	0,1	0,3
TV2 Comrat	0,0	0,0	0,0	0,1
India TV	0,0	0,0	0,2	0,5
REN TV	0,2	0,5	0,2	0,5
RTR PLANETA	0,4	1,2	0,4	1,2
TV3	0,1	0,3	0,1	0,2
Alt canal	1,0	3,2	1,1	3,0

/Nota: Valorile AQR în segmentări sunt rotunjite din această cauză pot exista cazuri în care AQR total are valoarea de 0,0 % și PT AQR are valori mai mari de 0,1%/

I.3.2. Average Quarter Rating - conform grupelor de vîrstă – Național

	15-29 ani		30-44 ani		45-59 ani		60+ ani	
	AQR (%)	PT AQR (%)	AQR (%)	PT AQR (%)	AQR (%)	PT AQR (%)	AQR (%)	PT AQR (%)
Total	13,3	39,3	12,4	41,8	13,3	44,6	13,0	42,0
Doi Plus	0,4	1,2	0,3	0,8	0,1	0,1	0,1	0,3
Acasa TV	0,3	0,3	0,0	0,1	0,0	0,0	0,0	0,1
Alt TV	0,0	0,1	0,0	0,0	0,0	0,1	0,0	0,0
Aici TV	0,0	0,0	0,0	0,0	0,0	0,0	0,0	0,0
Animal Planet	0,1	0,2	0,1	0,2	0,1	0,2	0,0	0,0
TV DIXI	0,5	1,3	0,4	0,9	0,2	0,8	0,1	0,1
Discovery	0,3	0,8	0,1	0,3	0,1	0,3	0,0	0,1
Euro TV	0,4	1,0	0,1	0,4	0,1	0,1	0,1	0,0
Euronews	0,1	0,1	0,1	0,3	0,1	0,2	0,0	0,1
Euro sport	0,2	0,2	0,2	0,6	0,0	0,2	0,2	0,4
Jurnal TV	0,3	1,1	0,2	0,7	0,3	0,7	0,1	0,2
GRT Comrat	0,0	0,1	0,0	0,2	0,1	0,4	0,1	0,2
Minimax	0,2	0,3	0,2	0,4	0,1	0,2	0,0	0,3
Moldova 1	0,7	2,5	1,2	4,7	1,7	6,6	3,2	11,5
MTV	0,3	0,4	0,1	0,3	0,2	0,6	0,2	0,8
MUZ TV MOLDOVA	1,1	2,0	0,3	0,3	0,1	0,3	0,2	0,3
N4	0,1	0,4	0,2	0,8	0,2	0,5	0,3	0,5
Nase chino	0,1	0,4	0,2	0,6	0,2	0,5	0,1	0,3
National geografic	0,1	0,2	0,1	0,1	0,1	0,1	0,0	0,0
NIT	0,6	1,7	0,9	2,8	1,4	4,9	1,1	4,1
PRIME	2,5	8,8	2,8	11,3	3,6	14,2	4,4	14,1
PRO TV CHISINAU	0,8	3,5	1,1	4,8	0,9	3,5	0,6	2,4
Publika TV	0,4	1,4	0,5	1,7	0,8	1,9	0,2	0,4
REALITATEA TV	0,1	0,3	0,0	0,1	0,0	0,1	0,0	0,0
Telesport	0,1	0,2	0,1	0,3	0,1	0,2	0,2	0,4
TNT	1,2	3,3	0,8	2,2	0,5	1,4	0,4	1,0
TV7	0,3	0,9	0,4	1,2	0,5	1,3	0,1	0,1
TVC21	0,1	0,2	0,1	0,3	0,1	0,3	0,0	0,1
TV2 Comrat	0,0	0,1	0,0	0,0	0,0	0,0	0,0	0,0
India TV	0,1	0,4	0,1	0,2	0,1	0,2	0,1	0,3
REN TV	0,2	0,6	0,2	0,6	0,2	0,5	0,1	0,2
RTR PLANETA	0,3	0,8	0,4	1,2	0,6	1,9	0,3	0,8
TV3	0,1	0,2	0,1	0,4	0,1	0,2	0,0	0,1
Alt canal	1,4	4,1	0,9	3,0	0,8	2,2	0,8	2,8

/Nota: Valorile AQR în segmentări sunt rotunșite din această cauză pot exista cazuri în care AQR total are valoarea de 0,0 % și PT AQR are valori mai mari de 0,1%/

I.3.3. Average Quarter Rating - conform nivelului de studii – Național

	Scăzut		Mediu		Înalt	
	AQR (%)	PT AQR (%)	AQR (%)	PT AQR (%)	AQR (%)	PT AQR (%)
Total	10,7	35,5	12,9	41,2	15,3	48,6
Doi Plus	0,4	1,2	0,2	0,6	0,2	0,6
Acasa TV	0,2	0,1	0,1	0,2	0,2	0,1
Alt TV	0,1	0,2	0,0	0,1	0,0	0,0
Aici TV	0,0	0,1	0,0	0,0	0,0	0,0
Animal Planet	0,0	0,1	0,1	0,2	0,1	0,1
TV DIXI	0,2	0,3	0,3	0,9	0,3	0,9
Discovery	0,1	0,1	0,2	0,4	0,3	0,7
Euro TV	0,2	0,5	0,2	0,5	0,2	0,2
Euronews	0,0	0,1	0,0	0,1	0,1	0,3
Euro sport	0,1	0,1	0,1	0,3	0,3	0,5
Jurnal TV	0,1	0,2	0,2	0,7	0,5	1,7
GRT Comrat	0,1	0,1	0,0	0,2	0,0	0,2
Minimax	0,1	0,5	0,1	0,2	0,2	0,3
Moldova 1	1,9	7,6	1,5	5,4	1,2	4,7
MTV	0,2	0,5	0,2	0,5	0,1	0,5
MUZ TV MOLDOVA	0,3	0,4	0,6	1,1	0,3	0,3
N4	0,2	0,7	0,2	0,5	0,3	0,6
Nase chino	0,1	0,2	0,1	0,4	0,3	0,9
National geografic	0,0	0,0	0,1	0,1	0,1	0,4
NIT	1,1	3,6	0,9	3,1	1,0	3,3
PRIME	2,2	8,6	3,4	12,5	3,4	12,2
PRO TV CHISINAU	0,5	2,1	0,8	3,4	1,4	5,7
Publika TV	0,2	0,8	0,5	1,2	0,8	2,8
REALITATEA TV	0,0	0,0	0,0	0,2	0,0	0,1
Telesport	0,0	0,1	0,1	0,2	0,1	0,3
TNT	0,6	1,6	0,7	1,8	1,0	3,1
TV7	0,1	0,5	0,4	1,1	0,5	1,4
TVC21	0,0	0,1	0,1	0,3	0,1	0,3
TV2 Comrat	0,0	0,2	0,0	0,0	0,0	0,0
India TV	0,2	0,5	0,1	0,3	0,1	0,3
REN TV	0,0	0,0	0,2	0,5	0,3	0,6
RTR PLANETA	0,1	0,3	0,4	1,3	0,5	1,8
TV3	0,0	0,1	0,1	0,3	0,1	0,3
Alt canal	1,3	4,2	0,9	2,7	1,1	3,4

/Nota: Valorile AQR în segmentări sunt rotunjite din această cauză pot exista cazuri în care AQR total are valoarea de 0,0 % și PT AQR are valori mai mari de 0,1%/

I.3.4. Average Quarter Rating - conform zilelor săptămânii – Național

	Luni	Marți	Miercuri	Joi	Vineri	Sâmbătă	Duminică
	PT AQR (%)	PT AQR (%)	PT AQR (%)	PT AQR (%)	PT AQR (%)	PT AQR (%)	PT AQR (%)
Total	41,0	39,5	42,3	43,1	41,7	41,7	42,8
Doi Plus	1,3	0,3	1,0	0,1	1,2	0,6	0,1
Acasa TV	0,1	0,0	0,0	0,3	0,3	0,0	0,3
Alt TV	0,3	0,0	0,0	0,2	0,0	0,0	0,1
Aici TV	0,0	0,0	0,0	0,0	0,0	0,0	0,1
Animal Planet	0,1	0,4	0,2	0,4	0,1	0,0	0,0
TV DIXI	1,4	0,4	0,6	0,8	0,4	1,2	1,2
Discovery	0,3	0,4	0,5	0,5	0,7	0,4	0,1
Euro TV	0,5	0,2	0,8	0,9	0,4	0,1	0,3
Euronews	0,4	0,1	0,3	0,1	0,1	0,0	0,2
Euro sport	0,2	0,2	1,0	0,1	0,3	0,1	0,4
Jurnal TV	0,9	0,9	0,7	0,7	1,0	0,8	0,5
GRT Comrat	0,1	0,1	0,1	0,0	0,5	0,5	0,0
Minimax	0,4	0,4	0,2	0,4	0,2	0,4	0,0
Moldova 1	5,2	3,3	6,2	6,5	6,0	6,2	5,9
MTV	0,6	0,7	1,0	0,6	0,1	0,3	0,2
MUZ TV MOLDOVA	0,4	1,1	1,3	0,7	0,4	1,4	0,5
N4	0,6	0,9	0,3	0,7	0,4	0,7	0,3
Nase chino	0,2	0,4	0,6	0,3	0,4	1,0	0,4
National geografic	0,1	0,3	0,1	0,3	0,1	0,0	0,0
NIT	3,6	2,6	2,7	2,7	3,4	4,2	3,2
PRIME	11,1	11,7	11,6	13,7	9,5	11,4	12,7
PRO TV CHISINAU	2,8	3,6	3,9	3,7	4,2	2,5	4,8
Publika TV	1,1	1,1	1,0	1,8	1,4	1,8	1,8
REALITATEA TV	0,2	0,1	0,1	0,2	0,1	0,0	0,5
Telesport	0,3	0,1	0,0	0,0	0,4	0,2	0,3
TNT	1,7	2,6	2,4	1,7	2,6	1,7	1,8
TV7	1,0	1,3	0,9	0,6	1,3	1,2	1,2
TVC21	0,2	0,4	0,1	0,2	0,2	0,3	0,3
TV2 Comrat	0,0	0,0	0,0	0,3	0,0	0,0	0,1
India TV	0,4	0,4	0,0	0,4	0,3	0,0	0,6
REN TV	0,8	0,5	0,5	0,3	0,6	0,5	0,3
RTR PLANETA	1,5	1,1	1,6	1,0	1,3	1,2	0,8
TV3	0,2	0,3	0,1	0,1	0,2	0,1	0,7
Alt canal	3,1	3,8	2,8	2,7	3,6	2,8	3,1

/Nota: Valorile AQR în segmentări sunt rotunjite din această cauză pot exista cazuri în care AQR total are valoarea de 0,0 % și PT AQR are valori mai mari de 0,1%/

I.3.5. Average Quarter Rating - conform limbă vorbită – Național

	Moldovenească/Română		Altă limbă	
	AQR (%)	PT AQR (%)	AQR (%)	PT AQR (%)
Total	12,6	41,7	14,4	41,8
Doi Plus	0,3	0,9	0,0	0,1
Acasa TV	0,2	0,2	0,0	0,1
Alt TV	0,0	0,1	0,0	0,0
Aici TV	0,0	0,0	0,0	0,0
Animal Planet	0,1	0,2	0,1	0,2
TV DIXI	0,3	0,9	0,3	0,7
Discovery	0,1	0,3	0,3	0,9
Euro TV	0,2	0,5	0,1	0,3
Euronews	0,0	0,1	0,1	0,2
Euro sport	0,1	0,3	0,4	0,5
Jurnal TV	0,3	0,9	0,1	0,2
GRT Comrat	0,0	0,2	0,1	0,3
Minimax	0,1	0,3	0,1	0,3
Moldova 1	1,7	6,5	0,9	2,8
MTV	0,2	0,5	0,4	0,5
MUZ TV MOLDOVA	0,5	0,9	0,4	0,4
N4	0,2	0,6	0,2	0,4
Nase chino	0,1	0,2	0,4	1,4
National geografic	0,0	0,1	0,1	0,3
NIT	0,8	2,9	1,4	4,2
PRIME	3,0	11,4	3,7	12,7
PRO TV CHISINAU	1,1	4,5	0,3	1,0
Publika TV	0,6	1,7	0,2	0,5
REALITATEA TV	0,0	0,2	0,0	0,1
Telesport	0,1	0,2	0,1	0,1
TNT	0,7	1,8	0,9	2,8
TV7	0,3	0,8	0,8	2,1
TVC21	0,1	0,2	0,2	0,5
TV2 Comrat	0,0	0,1	0,0	0,1
India TV	0,1	0,3	0,1	0,3
REN TV	0,1	0,4	0,3	0,8
RTR PLANETA	0,3	0,8	0,7	2,4
TV3	0,1	0,2	0,2	0,3
Alt canal	0,8	2,8	1,6	4,3

/Nota: Valorile AQR în segmentări sunt rotunjite din această cauză pot exista cazuri în care AQR total are valoarea de 0,0 % și PT AQR are valori mai mari de 0,1%/



I.4. Audiența TV – Mediul urban

I.4.1. Indicatori de audiență - Mediul Urban

	DR (%)	DR (pers)	WR (%)	WR (pers)	MS (%)	ATS (min.)	AQR (%)	AQR (pers)
Total	85,7	1085771	94,5	1194131	100,0	230,8	15,0	189238
Doi Plus	1,7	21312	12,1	153180	0,8	89,2	0,1	1436
Acasa TV	1,9	23555	7,1	89448	1,3	142,1	0,2	2528
Alt TV	0,5	6730	4,9	61496	0,1	52,5	0,1	267
Aici TV	0,3	3365	3,3	41370	0,1	45,0	0,1	114
Animal Planet	2,8	35893	15,6	196786	0,9	59,5	0,1	1614
TV DIXI	7,8	98706	28,2	356674	3,0	76,9	0,5	5730
Discovery	5,8	74030	28,1	354438	2,2	75,5	0,3	4218
Euro TV	0,9	11217	11,6	146471	0,4	94,5	0,1	800
Euronews	2,7	34772	11,1	139763	0,7	53,7	0,1	1410
Euro sport	2,9	37015	13,2	166597	1,1	75,5	0,2	2109
Jurnal TV	7,3	93098	24,6	310832	2,7	72,3	0,4	5082
GRT Comrat	0,4	4487	0,4	4472	0,2	86,3	0,1	292
Minimax	2,2	28042	9,1	115164	1,4	126,0	0,2	2668
Moldova 1	20,2	255740	48,8	616073	7,4	72,1	1,1	13925
MTV	3,0	38137	10,5	133054	0,9	57,8	0,1	1664
MUZ TV MOLDOVA	7,6	96463	23,3	294060	3,9	102,0	0,6	7433
N4	5,0	62813	18,4	232565	2,0	79,0	0,3	3748
Nase chino	3,3	41502	11,9	150944	1,7	100,5	0,2	3151
National geografic	1,9	23555	14,9	187841	0,7	73,6	0,1	1309
NIT	17,6	223211	42,7	540042	6,7	74,8	1,0	12604
PRIME	39,5	500262	67,4	851992	21,2	106,0	3,2	40061
PRO TV CHISINAU	24,5	310701	27,3	345493	8,1	65,0	1,2	15247
Publika TV	12,3	155911	43,2	545633	4,9	78,8	0,7	9275
REALITATEA TV	1,3	16825	4,2	53669	0,3	43,0	0,1	546
Telesport	1,4	17947	5,1	64850	0,5	69,4	0,1	940
TNT	15,5	196291	33,9	428232	7,4	95,0	1,1	14078
TV7	9,8	124505	30,9	390217	3,8	75,7	0,6	7115
TVC21	2,3	29163	12,1	153180	1,1	91,2	0,2	2007
TV2 Comrat	0,1	1122	1,2	14535	0,1	135,0	0,1	114
India TV	1,9	24677	5,2	65968	1,2	123,4	0,2	2300
REN TV	5,1	65057	26,2	330958	2,0	76,3	0,3	3748
RTR PLANETA	7,7	97585	29,1	367855	3,1	80,9	0,5	5959
TV3	1,7	21312	8,8	110692	0,8	93,2	0,1	1499
Alt canal	12,6	159276	17,2	216911	7,5	118,4	1,1	14243

I.4.2. Indicatori de audiență în Prime Time (19:00 – 22:59) - Mediul Urban

	PT DR (%)	PT DR (pers)	PTMS (%)	PT ATS (min.)	PT AQR (%)	PT AQR (pers)
Total	78,6	992873	100,0	135,1	44,2	558770
Doi Plus	0,9	11181	0,6	72,0	0,3	3354
Acasa TV	0,9	11181	0,6	66,0	0,2	3075
Alt TV	0,3	3354	0,1	55,0	0,1	769
Aici TV	0,1	1118	0,1	60,0	0,1	280
Animal Planet	1,4	17890	0,7	48,8	0,3	3634
TV DIXI	4,6	58141	2,7	62,6	1,2	15164
Discovery	2,7	33543	1,8	71,5	0,8	9993
Euro TV	0,5	6709	0,2	37,5	0,1	1048
Euronews	1,5	19008	0,7	45,9	0,3	3634
Euro sport	2,2	27953	1,1	52,8	0,5	6150
Jurnal TV	4,7	59259	2,8	62,3	1,2	15374
GRT Comrat	0,3	3354	0,2	85,0	0,1	1188
Minimax	1,1	13417	0,7	67,5	0,3	3774
Moldova 1	15,8	200140	8,4	56,2	3,7	46890
MTV	1,8	22362	0,9	56,3	0,4	5241
MUZ TV MOLDOVA	3,5	43606	2,0	61,2	0,9	11111
N4	2,8	35779	1,8	68,0	0,8	10133
Nase chino	2,5	31307	1,8	76,6	0,8	9993
National geografic	0,9	11181	0,4	51,0	0,2	2376
NIT	13,5	171069	7,1	55,4	3,1	39483
PRIME	32,6	411461	23,3	75,9	10,3	130189
PRO TV CHISINAU	20,1	253809	10,9	57,4	4,8	60727
Publika TV	9,3	117401	5,1	58,3	2,3	28512
REALITATEA TV	0,8	10063	0,3	45,0	0,1	1887
Telesport	1,0	12299	0,4	47,7	0,2	2446
TNT	10,4	130818	7,1	72,4	3,1	39483
TV7	6,3	79385	3,2	54,5	1,4	18029
TVC21	1,3	16772	0,8	67,0	0,4	4682
TV2 Comrat	0,1	1118	0,1	75,0	0,1	349
India TV	1,1	13417	1,0	103,8	0,5	5800
REN TV	3,3	41370	1,7	53,5	0,7	9224
RTR PLANETA	5,0	63732	3,0	62,9	1,3	16702
TV3	1,3	16772	0,6	49,0	0,3	3424
Alt canal	9,4	118519	8,0	90,4	3,5	44654

I.5. Distribuția indicatorului Average Quarter Rating (AQR) – Mediul urban

I.5.1. Average Quarter Rating – Mediul Urban

Sferturi de oră	Total	Doi Plus	Acasa TV	Alt TV	Aici TV	Animal Planet	TV DIXI	Discovery	Euro TV	Euronews	Euro sport	Jurnal TV	GRT Comrat	Minimax	Moldova 1	MTV	MUZ TV MOLDOVA	N4
5.00-5.14	0,5	0,0	0,0	0,0	0,0	0,0	0,0	0,0	0,0	0,0	0,0	0,1	0,0	0,0	0,1	0,0	0,0	0,1
5.15-5.29	0,7	0,0	0,0	0,0	0,0	0,0	0,0	0,0	0,0	0,0	0,0	0,1	0,0	0,0	0,1	0,0	0,1	0,1
5.30-5.44	0,7	0,0	0,0	0,0	0,0	0,0	0,0	0,0	0,0	0,1	0,0	0,0	0,0	0,0	0,1	0,0	0,0	0,1
5.45-5.59	1,2	0,0	0,0	0,0	0,0	0,0	0,0	0,0	0,0	0,1	0,0	0,0	0,0	0,0	0,2	0,0	0,0	0,1
6.00-6.14	3,1	0,0	0,1	0,0	0,0	0,0	0,1	0,0	0,0	0,1	0,0	0,2	0,0	0,0	0,3	0,0	0,4	0,0
6.15-6.29	3,8	0,0	0,0	0,0	0,0	0,0	0,1	0,0	0,0	0,2	0,0	0,4	0,0	0,0	0,4	0,0	0,4	0,0
6.30-6.44	4,3	0,0	0,0	0,0	0,0	0,1	0,2	0,0	0,0	0,1	0,0	0,3	0,0	0,0	0,4	0,0	0,5	0,1
6.45-6.59	4,8	0,0	0,0	0,0	0,0	0,1	0,2	0,0	0,0	0,1	0,0	0,2	0,0	0,0	0,3	0,1	0,7	0,1
7.00-7.14	5,5	0,1	0,0	0,0	0,0	0,1	0,4	0,0	0,0	0,1	0,0	0,3	0,0	0,0	0,4	0,1	0,4	0,1
7.15-7.29	5,9	0,1	0,0	0,0	0,0	0,1	0,4	0,0	0,0	0,2	0,0	0,4	0,0	0,0	0,6	0,2	0,5	0,2
7.30-7.44	5,8	0,1	0,0	0,0	0,0	0,0	0,4	0,1	0,0	0,1	0,0	0,4	0,0	0,0	0,6	0,3	0,5	0,0
7.45-7.59	5,7	0,0	0,0	0,1	0,0	0,0	0,2	0,1	0,0	0,1	0,0	0,3	0,0	0,0	0,7	0,3	0,4	0,0
8.00-8.14	5,8	0,0	0,1	0,1	0,0	0,0	0,4	0,2	0,0	0,1	0,0	0,6	0,0	0,0	0,6	0,4	0,3	0,1
8.15-8.29	5,4	0,0	0,1	0,1	0,0	0,0	0,2	0,2	0,0	0,0	0,0	0,5	0,0	0,0	0,5	0,2	0,3	0,1
8.30-8.44	5,5	0,0	0,2	0,0	0,0	0,0	0,2	0,3	0,0	0,0	0,0	0,4	0,0	0,1	0,5	0,2	0,2	0,0
8.45-8.59	5,4	0,0	0,2	0,0	0,0	0,0	0,1	0,3	0,0	0,0	0,0	0,4	0,0	0,1	0,5	0,0	0,2	0,0
9.00-9.14	5,5	0,1	0,2	0,0	0,0	0,0	0,2	0,3	0,0	0,1	0,0	0,3	0,0	0,1	0,5	0,0	0,3	0,0
9.15-9.29	5,7	0,1	0,2	0,1	0,0	0,0	0,1	0,2	0,0	0,1	0,0	0,3	0,0	0,1	0,5	0,0	0,3	0,0
9.30-9.44	6,6	0,1	0,3	0,1	0,0	0,1	0,2	0,2	0,0	0,1	0,0	0,3	0,0	0,1	0,6	0,1	0,4	0,0
9.45-9.59	7,2	0,1	0,3	0,1	0,0	0,1	0,2	0,2	0,0	0,1	0,0	0,2	0,0	0,1	0,6	0,2	0,4	0,1
10.00-10.14	8,3	0,2	0,3	0,0	0,0	0,2	0,1	0,3	0,0	0,1	0,1	0,3	0,0	0,2	1,0	0,1	0,6	0,2
10.15-10.29	8,4	0,1	0,4	0,0	0,0	0,2	0,1	0,2	0,0	0,2	0,2	0,3	0,0	0,2	0,9	0,1	0,6	0,3
10.30-10.44	8,2	0,1	0,4	0,0	0,0	0,1	0,1	0,0	0,0	0,2	0,2	0,3	0,0	0,2	0,7	0,1	0,4	0,3
10.45-10.59	7,8	0,1	0,3	0,0	0,0	0,1	0,1	0,0	0,0	0,2	0,0	0,3	0,0	0,3	0,5	0,1	0,5	0,3
11.00-11.14	8,6	0,1	0,3	0,0	0,0	0,0	0,2	0,0	0,0	0,3	0,0	0,4	0,0	0,3	0,5	0,2	0,5	0,3
11.15-11.29	8,7	0,1	0,3	0,0	0,0	0,0	0,1	0,0	0,0	0,1	0,1	0,4	0,0	0,4	0,5	0,1	0,7	0,4
11.30-11.44	9,2	0,1	0,3	0,0	0,0	0,1	0,1	0,0	0,1	0,0	0,2	0,3	0,0	0,4	0,4	0,0	0,8	0,4

I.5.1. Average Quarter Rating – Mediul Urban ... continuare

Sferturi de oră	Total	Doi Plus	Acasa TV	Alt TV	Aici TV	Animal Planet	TV DIXI	Discovery	Euro TV	Euronews	Euro sport	Jurnal TV	GRT Comrat	Minimax	Moldova 1	MTV	MUZ TV MOLDOVA	N4
11.45-11.59	9,5	0,1	0,3	0,0	0,0	0,1	0,2	0,0	0,1	0,1	0,2	0,3	0,0	0,4	0,4	0,0	0,8	0,4
12.00-12.14	9,4	0,1	0,3	0,0	0,0	0,1	0,2	0,1	0,1	0,1	0,2	0,2	0,0	0,4	0,3	0,0	0,8	0,4
12.15-12.29	9,1	0,1	0,2	0,0	0,0	0,0	0,3	0,1	0,1	0,0	0,2	0,1	0,0	0,4	0,4	0,0	0,8	0,4
12.30-12.44	8,6	0,0	0,2	0,0	0,0	0,1	0,4	0,1	0,1	0,0	0,3	0,1	0,0	0,4	0,4	0,0	0,8	0,2
12.45-12.59	8,5	0,0	0,3	0,0	0,0	0,1	0,4	0,3	0,1	0,0	0,2	0,1	0,0	0,4	0,4	0,0	0,6	0,2
13.00-13.14	9,6	0,0	0,4	0,0	0,0	0,2	0,5	0,1	0,1	0,1	0,3	0,2	0,0	0,3	0,6	0,0	0,6	0,1
13.15-13.29	10,0	0,0	0,4	0,0	0,0	0,2	0,4	0,2	0,1	0,1	0,2	0,2	0,0	0,3	0,5	0,0	0,6	0,1
13.30-13.44	10,4	0,0	0,4	0,0	0,0	0,1	0,5	0,3	0,1	0,2	0,2	0,1	0,0	0,3	0,4	0,0	0,8	0,1
13.45-13.59	9,9	0,0	0,4	0,0	0,0	0,1	0,5	0,2	0,1	0,1	0,2	0,1	0,0	0,3	0,4	0,0	0,8	0,2
14.00-14.14	9,2	0,0	0,3	0,0	0,0	0,1	0,4	0,2	0,1	0,0	0,1	0,2	0,0	0,4	0,4	0,0	0,5	0,2
14.15-14.29	9,1	0,0	0,4	0,0	0,0	0,1	0,5	0,2	0,1	0,0	0,1	0,2	0,0	0,4	0,4	0,1	0,4	0,2
14.30-14.44	9,0	0,0	0,3	0,0	0,0	0,3	0,4	0,1	0,1	0,0	0,2	0,3	0,0	0,4	0,5	0,1	0,4	0,3
14.45-14.59	8,9	0,1	0,3	0,0	0,0	0,3	0,3	0,1	0,1	0,0	0,0	0,2	0,0	0,4	0,6	0,1	0,4	0,3
15.00-15.14	9,6	0,2	0,3	0,0	0,0	0,4	0,4	0,4	0,1	0,0	0,0	0,2	0,0	0,4	0,6	0,0	0,4	0,4
15.15-15.29	9,4	0,2	0,3	0,0	0,0	0,4	0,3	0,4	0,1	0,0	0,0	0,2	0,0	0,4	0,7	0,0	0,4	0,4
15.30-15.44	8,7	0,1	0,3	0,0	0,0	0,4	0,3	0,4	0,1	0,0	0,0	0,2	0,0	0,4	0,6	0,1	0,4	0,3
15.45-15.59	8,1	0,1	0,3	0,0	0,0	0,1	0,3	0,4	0,1	0,0	0,0	0,2	0,0	0,2	0,6	0,1	0,4	0,3
16.00-16.14	11,1	0,4	0,4	0,0	0,1	0,2	0,6	0,5	0,0	0,1	0,1	0,2	0,0	0,2	0,9	0,1	1,2	0,1
16.15-16.29	11,9	0,3	0,4	0,0	0,1	0,3	0,6	0,5	0,0	0,2	0,1	0,3	0,0	0,2	0,9	0,1	1,3	0,2
16.30-16.44	12,4	0,3	0,4	0,0	0,1	0,3	0,9	0,6	0,0	0,2	0,1	0,3	0,0	0,3	0,6	0,1	1,2	0,3
16.45-16.59	13,0	0,3	0,4	0,0	0,0	0,2	0,8	0,5	0,0	0,1	0,1	0,3	0,0	0,4	0,8	0,1	1,2	0,4
17.00-17.14	15,2	0,1	0,3	0,1	0,0	0,2	0,9	0,3	0,1	0,3	0,1	0,5	0,0	0,3	0,8	0,1	1,2	0,5
17.15-17.29	15,1	0,1	0,2	0,1	0,0	0,3	0,4	0,2	0,1	0,3	0,2	0,4	0,0	0,4	0,8	0,1	1,2	0,4
17.30-17.44	15,8	0,1	0,3	0,1	0,0	0,3	0,4	0,7	0,1	0,1	0,3	0,3	0,0	0,4	0,7	0,1	1,3	0,4
17.45-17.59	16,1	0,1	0,3	0,1	0,0	0,1	0,6	1,0	0,1	0,0	0,3	0,2	0,0	0,4	0,8	0,2	1,2	0,3
18.00-18.14	19,2	0,2	0,3	0,0	0,1	0,2	0,4	0,5	0,2	0,1	0,3	0,4	0,1	0,7	1,5	0,3	1,2	0,5
18.15-18.29	20,0	0,2	0,3	0,0	0,1	0,2	0,2	0,5	0,2	0,1	0,4	0,4	0,1	0,7	1,7	0,2	1,2	0,6
18.30-18.44	20,4	0,2	0,3	0,0	0,0	0,2	0,4	0,5	0,2	0,2	0,3	0,3	0,1	0,7	1,5	0,1	1,3	0,4
18.45-18.59	21,7	0,2	0,3	0,0	0,0	0,2	0,9	0,6	0,2	0,1	0,3	0,4	0,0	0,4	1,7	0,1	1,2	0,4



19.00-19.14	30,4	0,1	0,2	0,0	0,0	0,1	1,0	0,5	0,1	0,5	0,4	0,7	0,0	0,4	4,2	0,2	1,2	0,5
-------------	-------------	-----	-----	-----	-----	-----	-----	-----	-----	-----	-----	-----	-----	-----	-----	-----	-----	-----

I.5.1. Average Quarter Rating – Mediul Urban ... continuare

Sferturi de oră	Total	Doi Plus	Acasa TV	Alt TV	Aici TV	Animal Planet	TV DIXI	Discovery	Euro TV	Euronews	Euro sport	Jurnal TV	GRT Comrat	Minimax	Moldova 1	MTV	MUZ TV MOLDOVA	N4
19.15-19.29	32,2	0,2	0,2	0,0	0,0	0,1	1,2	0,5	0,0	0,4	0,3	0,8	0,0	0,4	4,8	0,3	1,1	0,6
19.30-19.44	32,9	0,3	0,2	0,0	0,0	0,2	1,1	0,6	0,0	0,4	0,3	1,1	0,0	0,4	3,5	0,2	1,2	0,5
19.45-19.59	33,8	0,3	0,2	0,2	0,0	0,4	0,9	0,7	0,0	0,4	0,4	1,1	0,0	0,4	2,3	0,1	1,3	0,6
20.00-20.14	44,6	0,2	0,2	0,1	0,0	0,3	1,2	0,6	0,1	0,2	0,6	1,6	0,1	0,4	1,8	0,1	1,2	0,7
20.15-20.29	47,3	0,2	0,3	0,1	0,0	0,3	1,1	0,7	0,1	0,0	0,5	1,3	0,1	0,4	1,8	0,3	1,0	0,8
20.30-20.44	49,0	0,2	0,4	0,1	0,0	0,4	0,9	1,1	0,1	0,1	0,6	1,2	0,1	0,4	1,9	0,4	0,9	1,0
20.45-20.59	48,6	0,1	0,4	0,0	0,1	0,3	0,7	1,2	0,0	0,3	0,4	1,3	0,2	0,4	1,9	0,5	1,0	1,1
21.00-21.14	55,2	0,3	0,4	0,0	0,1	0,1	1,0	1,0	0,0	0,2	0,4	1,4	0,2	0,3	7,3	0,5	0,7	1,0
21.15-21.29	55,5	0,4	0,3	0,1	0,1	0,1	1,1	1,0	0,0	0,3	0,5	1,0	0,2	0,2	8,1	0,4	0,7	1,0
21.30-21.44	55,0	0,4	0,3	0,1	0,1	0,2	1,8	1,1	0,0	0,4	0,6	1,1	0,2	0,3	6,2	0,9	0,9	1,0
21.45-21.59	52,1	0,4	0,3	0,1	0,0	0,4	1,9	1,1	0,1	0,3	0,5	1,2	0,1	0,3	5,2	0,8	0,9	0,8
22.00-22.14	49,3	0,4	0,2	0,1	0,0	0,6	1,8	0,8	0,2	0,4	0,5	1,8	0,1	0,3	4,4	0,6	0,8	1,1
22.15-22.29	45,3	0,4	0,2	0,1	0,0	0,5	1,6	0,7	0,3	0,4	0,5	1,9	0,2	0,4	2,6	0,4	0,4	0,9
22.30-22.44	41,2	0,4	0,3	0,1	0,0	0,5	1,2	0,6	0,2	0,3	0,7	1,2	0,1	0,2	1,9	0,6	0,4	0,8
22.45-22.59	35,0	0,4	0,2	0,0	0,0	0,3	1,0	0,4	0,3	0,3	0,4	1,1	0,1	0,1	1,6	0,4	0,4	0,5
23.00-23.14	27,4	0,3	0,4	0,0	0,0	0,1	0,9	0,7	0,3	0,2	0,4	0,9	0,1	0,1	1,0	0,3	0,3	0,4
23.15-23.29	21,6	0,3	0,4	0,0	0,0	0,1	0,6	0,4	0,3	0,3	0,2	0,6	0,1	0,1	0,6	0,2	0,6	0,3
23.30-23.44	17,9	0,4	0,4	0,0	0,0	0,1	0,5	0,5	0,3	0,1	0,4	0,4	0,1	0,1	0,4	0,1	0,6	0,1
23.45-23.59	14,0	0,3	0,2	0,0	0,0	0,0	0,5	0,4	0,3	0,0	0,4	0,3	0,0	0,1	0,2	0,1	0,6	0,1
24.00-24.14	9,6	0,1	0,2	0,0	0,0	0,0	0,4	0,4	0,2	0,0	0,2	0,0	0,0	0,0	0,2	0,0	0,3	0,1
24.15-24.29	7,0	0,1	0,2	0,0	0,0	0,0	0,3	0,4	0,2	0,0	0,1	0,0	0,0	0,0	0,2	0,0	0,2	0,1
24.30-24.44	5,4	0,0	0,1	0,0	0,0	0,0	0,2	0,4	0,0	0,0	0,1	0,0	0,0	0,0	0,2	0,0	0,2	0,2
24.45-24.59	3,6	0,0	0,1	0,0	0,0	0,0	0,0	0,4	0,0	0,0	0,1	0,0	0,0	0,0	0,2	0,0	0,1	0,2
1.00-1.29	2,3	0,0	0,1	0,0	0,0	0,0	0,0	0,2	0,0	0,0	0,0	0,0	0,0	0,0	0,1	0,0	0,0	0,2
1.30-1.59	1,2	0,0	0,1	0,0	0,0	0,0	0,0	0,2	0,0	0,0	0,0	0,0	0,0	0,0	0,1	0,0	0,0	0,1
2.00-2.29	0,7	0,0	0,0	0,0	0,0	0,0	0,0	0,1	0,1	0,0	0,0	0,0	0,0	0,0	0,1	0,0	0,0	0,0
2.30-2.59	0,7	0,0	0,0	0,0	0,0	0,0	0,0	0,1	0,1	0,0	0,0	0,0	0,0	0,0	0,1	0,0	0,0	0,0
3.00-3.29	0,6	0,0	0,0	0,0	0,0	0,0	0,0	0,1	0,0	0,0	0,0	0,0	0,0	0,0	0,1	0,0	0,0	0,0
3.30-3.59	0,5	0,0	0,0	0,0	0,0	0,0	0,0	0,1	0,0	0,0	0,0	0,0	0,0	0,0	0,1	0,0	0,0	0,0
4.00-4.29	0,4	0,0	0,0	0,0	0,0	0,0	0,0	0,1	0,0	0,0	0,0	0,0	0,0	0,0	0,1	0,0	0,0	0,0



4.30-4.59	0,3	0,0	0,0	0,0	0,0	0,0	0,0	0,1	0,0	0,0	0,0	0,0	0,0	0,0	0,1	0,0	0,0	0,0
-----------	------------	-----	-----	-----	-----	-----	-----	-----	-----	-----	-----	-----	-----	-----	-----	-----	-----	-----

I.5.1. Average Quarter Rating – Mediul Urban

Sferturi de oră	Total	Nase chino	National geografic	NIT	PRIME	PRO TV CHISINAU	Publika TV	REALITAT EA TV	Telesport	TNT	TV7	TVC21	TV2 Comrat	India TV	REN TV	RTR PLANETA	TV3	Alt canal
5.00-5.14	0,5	0,1	0,0	0,0	0,0	0,0	0,0	0,0	0,0	0,0	0,1	0,0	0,0	0,0	0,1	0,0	0,0	0,0
5.15-5.29	0,7	0,1	0,0	0,0	0,0	0,0	0,0	0,0	0,0	0,0	0,1	0,0	0,0	0,0	0,1	0,1	0,0	0,0
5.30-5.44	0,7	0,1	0,0	0,0	0,0	0,0	0,1	0,0	0,0	0,1	0,0	0,0	0,0	0,0	0,1	0,1	0,0	0,0
5.45-5.59	1,2	0,0	0,0	0,1	0,2	0,0	0,1	0,0	0,0	0,2	0,0	0,0	0,0	0,0	0,1	0,1	0,1	0,0
6.00-6.14	3,1	0,0	0,0	0,1	0,6	0,4	0,2	0,0	0,0	0,1	0,2	0,0	0,0	0,0	0,1	0,2	0,1	0,2
6.15-6.29	3,8	0,0	0,0	0,1	0,8	0,4	0,2	0,0	0,0	0,2	0,3	0,0	0,0	0,0	0,1	0,3	0,1	0,2
6.30-6.44	4,3	0,0	0,0	0,1	1,1	0,2	0,2	0,0	0,0	0,2	0,4	0,0	0,0	0,0	0,0	0,3	0,1	0,3
6.45-6.59	4,8	0,0	0,0	0,0	1,2	0,3	0,4	0,0	0,0	0,2	0,4	0,0	0,0	0,0	0,0	0,3	0,1	0,4
7.00-7.14	5,5	0,0	0,0	0,2	1,5	0,4	0,4	0,0	0,0	0,0	0,4	0,0	0,0	0,0	0,0	0,1	0,1	0,4
7.15-7.29	5,9	0,0	0,0	0,1	1,5	0,3	0,4	0,0	0,0	0,0	0,3	0,0	0,0	0,0	0,0	0,2	0,1	0,5
7.30-7.44	5,8	0,1	0,0	0,1	1,8	0,2	0,4	0,0	0,0	0,1	0,1	0,0	0,0	0,0	0,0	0,3	0,1	0,4
7.45-7.59	5,7	0,1	0,1	0,3	1,6	0,2	0,4	0,0	0,0	0,1	0,2	0,0	0,0	0,0	0,0	0,2	0,2	0,4
8.00-8.14	5,8	0,1	0,1	0,4	1,3	0,3	0,2	0,0	0,0	0,0	0,1	0,0	0,0	0,0	0,0	0,2	0,1	0,4
8.15-8.29	5,4	0,0	0,1	0,5	1,3	0,1	0,2	0,0	0,0	0,0	0,2	0,0	0,0	0,0	0,0	0,3	0,1	0,5
8.30-8.44	5,5	0,0	0,3	0,4	1,4	0,3	0,2	0,0	0,0	0,1	0,2	0,0	0,0	0,0	0,0	0,2	0,1	0,4
8.45-8.59	5,4	0,0	0,3	0,4	1,6	0,4	0,3	0,0	0,0	0,0	0,3	0,0	0,0	0,0	0,0	0,1	0,1	0,4
9.00-9.14	5,5	0,0	0,1	0,3	1,8	0,4	0,2	0,0	0,0	0,0	0,3	0,0	0,0	0,0	0,0	0,1	0,1	0,4
9.15-9.29	5,7	0,0	0,1	0,2	2,0	0,4	0,2	0,0	0,0	0,0	0,2	0,0	0,0	0,1	0,0	0,2	0,1	0,4
9.30-9.44	6,6	0,0	0,1	0,2	2,1	0,4	0,2	0,0	0,0	0,0	0,2	0,0	0,0	0,1	0,0	0,3	0,1	0,5
9.45-9.59	7,2	0,1	0,1	0,4	2,0	0,4	0,3	0,1	0,0	0,1	0,2	0,0	0,0	0,2	0,0	0,3	0,1	0,5
10.00-10.14	8,3	0,1	0,1	0,4	1,9	0,4	0,4	0,1	0,0	0,1	0,2	0,0	0,0	0,2	0,2	0,3	0,1	0,5
10.15-10.29	8,4	0,1	0,1	0,4	1,9	0,4	0,4	0,1	0,0	0,1	0,3	0,0	0,0	0,2	0,2	0,4	0,0	0,4
10.30-10.44	8,2	0,1	0,0	0,4	1,8	0,5	0,4	0,1	0,0	0,3	0,4	0,2	0,0	0,2	0,3	0,4	0,0	0,3
10.45-10.59	7,8	0,1	0,0	0,5	1,6	0,4	0,4	0,1	0,0	0,4	0,4	0,2	0,0	0,2	0,3	0,4	0,0	0,4
11.00-11.14	8,6	0,1	0,0	0,5	2,0	0,5	0,4	0,1	0,0	0,4	0,3	0,0	0,0	0,2	0,4	0,4	0,0	0,4
11.15-11.29	8,7	0,1	0,0	0,7	1,7	0,4	0,5	0,0	0,0	0,6	0,4	0,3	0,0	0,2	0,1	0,4	0,0	0,4
11.30-11.44	9,2	0,1	0,0	0,8	1,6	0,5	0,7	0,0	0,1	0,6	0,4	0,3	0,0	0,2	0,1	0,2	0,0	0,6

I.5.1. Average Quarter Rating – Mediul Urban ... continuare

Sferturi de oră	Total	Nase chino	National geografic	NIT	PRIME	PRO TV CHISINAU	Publika TV	REALITAT EA TV	Telesport	TNT	TV7	TVC21	TV2 Comrat	India TV	REN TV	RTR PLANETA	TV3	Alt canal
11.45-11.59	9,5	0,1	0,0	0,8	1,7	0,5	0,8	0,0	0,1	0,6	0,4	0,3	0,0	0,3	0,2	0,1	0,0	0,6
12.00-12.14	9,4	0,2	0,0	0,7	1,6	0,4	0,6	0,0	0,1	0,8	0,3	0,3	0,0	0,2	0,3	0,1	0,0	0,8
12.15-12.29	9,1	0,2	0,0	0,6	1,6	0,3	0,8	0,0	0,1	1,0	0,3	0,2	0,0	0,2	0,3	0,1	0,0	0,7
12.30-12.44	8,6	0,1	0,1	0,4	1,6	0,3	0,6	0,0	0,1	0,9	0,3	0,2	0,0	0,2	0,4	0,1	0,0	0,6
12.45-12.59	8,5	0,1	0,0	0,4	1,9	0,4	0,4	0,0	0,1	0,8	0,4	0,1	0,0	0,2	0,4	0,4	0,0	0,4
13.00-13.14	9,6	0,1	0,0	0,5	1,8	0,4	0,7	0,0	0,0	0,7	0,4	0,1	0,0	0,2	0,3	0,4	0,0	0,7
13.15-13.29	10,0	0,1	0,0	0,5	1,8	0,4	0,9	0,1	0,0	0,9	0,4	0,1	0,0	0,2	0,2	0,4	0,0	0,8
13.30-13.44	10,4	0,1	0,0	0,7	2,1	0,6	0,7	0,1	0,0	0,8	0,4	0,0	0,0	0,1	0,3	0,5	0,0	0,7
13.45-13.59	9,9	0,0	0,0	0,5	1,9	0,4	0,7	0,1	0,0	0,7	0,6	0,0	0,0	0,2	0,4	0,4	0,0	0,6
14.00-14.14	9,2	0,2	0,0	0,4	1,9	0,3	0,7	0,1	0,0	0,8	0,7	0,1	0,0	0,3	0,4	0,2	0,0	0,4
14.15-14.29	9,1	0,2	0,1	0,6	1,8	0,1	0,7	0,1	0,0	0,6	0,5	0,1	0,0	0,3	0,5	0,2	0,0	0,4
14.30-14.44	9,0	0,2	0,1	0,5	1,9	0,2	0,6	0,0	0,0	0,6	0,4	0,1	0,0	0,4	0,5	0,0	0,0	0,3
14.45-14.59	8,9	0,2	0,3	0,4	1,9	0,1	0,6	0,1	0,0	0,7	0,4	0,1	0,0	0,4	0,4	0,0	0,0	0,4
15.00-15.14	9,6	0,2	0,2	0,4	2,2	0,0	0,4	0,0	0,0	0,5	0,4	0,1	0,0	0,6	0,4	0,0	0,0	0,4
15.15-15.29	9,4	0,2	0,2	0,3	2,0	0,1	0,4	0,0	0,0	0,6	0,4	0,1	0,0	0,5	0,4	0,0	0,0	0,6
15.30-15.44	8,7	0,2	0,1	0,1	1,8	0,1	0,4	0,0	0,0	0,7	0,6	0,1	0,0	0,4	0,4	0,0	0,0	0,5
15.45-15.59	8,1	0,2	0,2	0,1	1,7	0,0	0,4	0,0	0,1	0,7	0,5	0,1	0,0	0,4	0,4	0,0	0,0	0,5
16.00-16.14	11,1	0,2	0,3	0,4	2,1	0,3	0,2	0,0	0,0	0,8	0,4	0,1	0,0	0,4	0,3	0,2	0,0	0,6
16.15-16.29	11,9	0,2	0,4	0,5	2,1	0,3	0,2	0,0	0,0	1,0	0,5	0,1	0,0	0,3	0,3	0,3	0,0	0,6
16.30-16.44	12,4	0,2	0,4	0,4	2,0	0,4	0,1	0,1	0,0	1,2	0,7	0,1	0,0	0,2	0,3	0,2	0,0	0,7
16.45-16.59	13,0	0,3	0,4	0,4	2,1	0,7	0,3	0,0	0,0	1,2	0,7	0,1	0,0	0,2	0,3	0,2	0,1	0,8
17.00-17.14	15,2	0,3	0,4	0,7	2,3	1,6	0,4	0,1	0,0	1,4	0,5	0,3	0,0	0,1	0,3	0,4	0,1	0,9
17.15-17.29	15,1	0,3	0,4	0,8	2,1	1,9	0,4	0,1	0,0	1,2	0,7	0,4	0,0	0,1	0,2	0,4	0,1	1,0
17.30-17.44	15,8	0,4	0,2	1,1	2,3	1,4	0,4	0,0	0,0	1,3	0,9	0,3	0,0	0,1	0,3	0,5	0,1	1,2
17.45-17.59	16,1	0,4	0,2	1,2	2,7	1,2	0,6	0,0	0,0	1,1	0,8	0,3	0,0	0,0	0,4	0,5	0,1	1,2
18.00-18.14	19,2	0,4	0,2	1,9	3,1	1,4	1,0	0,0	0,0	1,3	0,5	0,4	0,0	0,1	0,3	0,7	0,1	1,1
18.15-18.29	20,0	0,4	0,3	1,9	3,5	1,7	1,0	0,0	0,0	1,2	0,5	0,4	0,0	0,1	0,3	0,8	0,3	1,1
18.30-18.44	20,4	0,4	0,2	2,0	3,5	1,4	1,2	0,0	0,0	1,2	0,5	0,4	0,0	0,1	0,4	0,9	0,3	1,4
18.45-18.59	21,7	0,4	0,1	1,9	4,5	1,2	1,2	0,1	0,0	1,2	0,6	0,3	0,0	0,2	0,5	0,9	0,3	1,5

I.5.1. Average Quarter Rating – Mediul Urban ... continuare

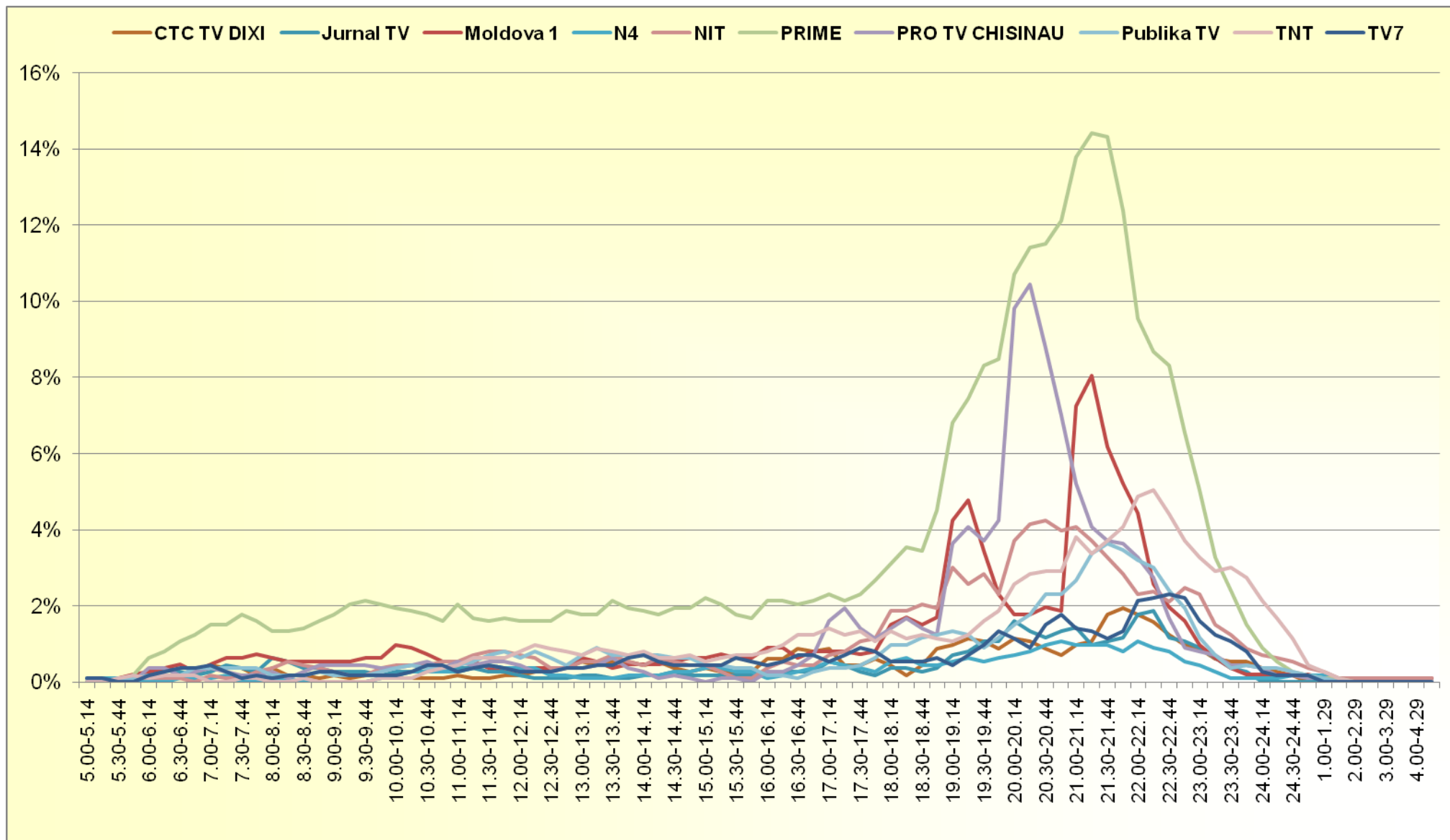
19.00-19.14	30,4	0,4	0,1	3,0	6,8	3,6	1,3	0,3	0,0	1,1	0,4	0,2	0,0	0,4	0,6	0,7	0,2	1,2
-------------	-------------	-----	-----	-----	-----	-----	-----	-----	-----	-----	-----	-----	-----	-----	-----	-----	-----	-----

Sferturi de oră	Total	Nase chino	National geografic	NIT	PRIME	PRO TV CHISINAU	Publika TV	REALITAT EA TV	Telesport	TNT	TV7	TVC21	TV2 Comrat	India TV	REN TV	RTR PLANETA	TV3	Alt canal
19.15-19.29	32,2	0,4	0,1	2,6	7,4	4,1	1,2	0,3	0,1	1,2	0,7	0,3	0,0	0,4	0,7	0,4	0,2	1,3
19.30-19.44	32,9	0,5	0,4	2,8	8,3	3,7	0,9	0,2	0,1	1,6	1,0	0,3	0,0	0,4	0,8	0,6	0,2	1,6
19.45-19.59	33,8	0,4	0,4	2,3	8,5	4,2	1,2	0,1	0,1	1,9	1,3	0,3	0,0	0,4	0,8	0,7	0,1	1,9
20.00-20.14	44,6	0,5	0,1	3,7	10,7	9,8	1,5	0,0	0,1	2,6	1,2	0,4	0,0	0,4	1,1	0,6	0,0	2,8
20.15-20.29	47,3	0,7	0,1	4,2	11,4	10,4	1,8	0,0	0,1	2,8	0,9	0,2	0,0	0,4	0,8	1,0	0,0	3,7
20.30-20.44	49,0	0,8	0,1	4,2	11,5	8,8	2,3	0,0	0,1	2,9	1,5	0,4	0,0	0,7	0,6	1,5	0,1	4,1
20.45-20.59	48,6	0,7	0,1	4,0	12,1	7,0	2,3	0,1	0,1	2,9	1,8	0,4	0,0	0,6	0,6	1,9	0,1	4,2
21.00-21.14	55,2	0,7	0,2	4,1	13,8	5,2	2,7	0,2	0,2	3,8	1,4	0,4	0,0	0,6	0,4	1,8	0,3	4,7
21.15-21.29	55,5	0,9	0,3	3,7	14,4	4,1	3,4	0,4	0,2	3,4	1,3	0,5	0,0	0,5	0,4	1,6	0,4	4,9
21.30-21.44	55,0	0,9	0,2	3,3	14,3	3,7	3,6	0,2	0,4	3,7	1,2	0,5	0,0	0,5	0,6	1,5	0,4	4,9
21.45-21.59	52,1	1,0	0,3	2,8	12,4	3,6	3,5	0,1	0,3	4,1	1,3	0,4	0,1	0,5	0,7	1,8	0,4	4,6
22.00-22.14	49,3	1,1	0,4	2,3	9,6	3,3	3,2	0,1	0,3	4,9	2,1	0,4	0,1	0,4	0,7	1,7	0,6	4,3
22.15-22.29	45,3	1,2	0,2	2,4	8,7	2,7	3,0	0,2	0,4	5,0	2,2	0,4	0,1	0,4	0,7	1,9	0,4	4,2
22.30-22.44	41,2	1,2	0,2	2,1	8,3	1,7	2,4	0,3	0,4	4,4	2,3	0,4	0,1	0,4	1,0	1,9	0,4	4,3
22.45-22.59	35,0	1,2	0,2	2,5	6,5	0,9	1,9	0,2	0,4	3,7	2,2	0,4	0,1	0,3	1,2	1,6	0,6	3,8
23.00-23.14	27,4	0,6	0,2	2,3	5,0	0,8	1,2	0,0	0,6	3,3	1,6	0,5	0,1	0,1	0,6	1,1	0,6	2,7
23.15-23.29	21,6	0,5	0,2	1,5	3,3	0,7	0,7	0,0	0,6	2,9	1,2	0,4	0,1	0,2	0,7	1,0	0,5	2,0
23.30-23.44	17,9	0,3	0,0	1,2	2,4	0,4	0,4	0,0	0,5	3,0	1,1	0,4	0,1	0,1	0,6	0,8	0,5	1,8
23.45-23.59	14,0	0,2	0,0	0,9	1,5	0,4	0,4	0,0	0,4	2,7	0,8	0,4	0,1	0,0	0,4	0,6	0,4	1,4
24.00-24.14	9,6	0,1	0,1	0,7	0,9	0,4	0,4	0,0	0,4	2,1	0,3	0,2	0,0	0,0	0,2	0,5	0,4	1,2
24.15-24.29	7,0	0,1	0,0	0,6	0,5	0,2	0,4	0,0	0,1	1,7	0,2	0,2	0,0	0,0	0,2	0,2	0,3	0,9
24.30-24.44	5,4	0,1	0,0	0,5	0,3	0,2	0,3	0,0	0,1	1,2	0,2	0,2	0,0	0,0	0,2	0,2	0,3	0,6
24.45-24.59	3,6	0,1	0,0	0,4	0,2	0,1	0,2	0,0	0,1	0,4	0,2	0,1	0,0	0,0	0,1	0,3	0,2	0,4
1.00-1.29	2,3	0,1	0,0	0,3	0,1	0,1	0,1	0,0	0,0	0,3	0,0	0,1	0,0	0,1	0,1	0,3	0,0	0,4
1.30-1.59	1,2	0,0	0,0	0,1	0,1	0,0	0,0	0,0	0,0	0,1	0,0	0,0	0,0	0,1	0,1	0,2	0,0	0,2
2.00-2.29	0,7	0,0	0,0	0,1	0,0	0,0	0,0	0,0	0,0	0,0	0,0	0,0	0,0	0,0	0,0	0,2	0,0	0,2
2.30-2.59	0,7	0,0	0,0	0,1	0,0	0,0	0,0	0,0	0,0	0,0	0,0	0,0	0,0	0,0	0,0	0,2	0,0	0,2



3.00-3.29	0,6	0,0	0,0	0,1	0,0	0,0	0,0	0,0	0,0	0,0	0,0	0,0	0,0	0,0	0,0	0,2	0,0	0,2
3.30-3.59	0,5	0,0	0,0	0,1	0,0	0,0	0,0	0,0	0,0	0,0	0,0	0,0	0,0	0,0	0,0	0,2	0,0	0,1
4.00-4.29	0,4	0,0	0,0	0,1	0,0	0,0	0,0	0,0	0,0	0,0	0,0	0,0	0,0	0,0	0,0	0,1	0,0	0,0
4.30-4.59	0,3	0,0	0,0	0,1	0,0	0,0	0,0	0,0	0,0	0,0	0,0	0,0	0,0	0,0	0,0	0,0	0,0	0,0

Distribuția grafică AQR pentru 10 canale TV – eșantion urban





I.6. Distribuția Average Quarter Rating (AQR) – Urban

I.6.1. Average Quarter Rating - conform genului respondentului – Mediul Urban

	Masculin		Feminin	
	AQR (%)	PT AQR (%)	AQR (%)	PT AQR (%)
Total	13,4	42,1	16,3	46,1
Doi Plus	0,1	0,3	0,1	0,2
Acasa TV	0,0	0,0	0,4	0,4
Alt TV	0,0	0,1	0,0	0,1
Aici TV	0,0	0,0	0,0	0,0
Animal Planet	0,2	0,3	0,1	0,3
TV DIXI	0,5	1,4	0,4	1,0
Discovery	0,5	1,3	0,2	0,4
Euro TV	0,0	0,1	0,1	0,1
Euronews	0,2	0,6	0,0	0,0
Euro sport	0,3	1,0	0,0	0,1
Jurnal TV	0,4	1,5	0,4	1,0
GRT Comrat	0,0	0,1	0,0	0,1
Minimax	0,1	0,3	0,3	0,3
Moldova 1	0,8	2,8	1,3	4,5
MTV	0,1	0,3	0,2	0,5
MUZ TV MOLDOVA	0,4	0,7	0,7	1,0
N4	0,2	0,6	0,4	1,0
Nase chino	0,3	1,0	0,2	0,6
National geografic	0,1	0,1	0,1	0,3
NIT	0,9	2,9	1,0	3,3
PRIME	2,3	8,9	3,9	11,5
PRO TV CHISINAU	1,0	4,3	1,3	5,2
Publika TV	0,7	2,3	0,8	2,2
REALITATEA TV	0,1	0,2	0,0	0,1
Telesport	0,1	0,3	0,1	0,1
TNT	1,0	3,0	1,2	3,3
TV7	0,6	1,4	0,5	1,5
TVC21	0,2	0,4	0,1	0,3
TV2 Comrat	0,0	0,1	0,0	0,0
India TV	0,0	0,0	0,3	0,8
REN TV	0,4	0,8	0,2	0,6
RTR PLANETA	0,4	1,2	0,5	1,4
TV3	0,1	0,2	0,1	0,3
Alt canal	1,2	3,8	1,1	3,3

/Nota: Valorile AQR în segmentări sunt rotunjite din această cauză pot exista cazuri în care AQR total are valoarea de 0,0 % și PT AQR are valori mai mari de 0,1%/

I.6.2. Average Quarter Rating - conform grupelor de vîrstă – Mediul Urban

	15-29 ani		30-44 ani		45-59 ani		60+ ani	
	AQR (%)	PT AQR (%)	AQR (%)	PT AQR (%)	AQR (%)	PT AQR (%)	AQR (%)	PT AQR (%)
Total	13,6	38,2	13,6	44,2	16,5	49,3	17,9	49,2
Doi Plus	0,2	0,5	0,0	0,1	0,1	0,1	0,0	0,2
Acasa TV	0,5	0,7	0,0	0,0	0,0	0,0	0,1	0,2
Alt TV	0,0	0,2	0,0	0,0	0,0	0,0	0,0	0,0
Aici TV	0,0	0,1	0,0	0,0	0,0	0,0	0,0	0,0
Animal Planet	0,2	0,3	0,1	0,5	0,1	0,1	0,1	0,1
TV DIXI	0,6	1,4	0,5	1,5	0,4	1,1	0,2	0,3
Discovery	0,6	1,2	0,3	0,6	0,3	0,8	0,0	0,0
Euro TV	0,1	0,0	0,1	0,1	0,1	0,2	0,0	0,0
Euronews	0,1	0,3	0,1	0,4	0,1	0,2	0,1	0,2
Euro sport	0,1	0,4	0,3	0,6	0,1	0,2	0,3	1,1
Jurnal TV	0,5	1,9	0,3	0,9	0,4	1,2	0,3	0,2
GRT Comrat	0,0	0,0	0,1	0,2	0,0	0,1	0,0	0,0
Minimax	0,4	0,5	0,2	0,4	0,1	0,0	0,0	0,0
Moldova 1	0,5	1,8	0,7	2,4	1,4	4,9	2,8	8,4
MTV	0,2	0,4	0,0	0,1	0,1	0,5	0,2	0,9
MUZ TV MOLDOVA	1,2	1,6	0,3	0,5	0,2	0,5	0,4	0,5
N4	0,1	0,5	0,3	1,2	0,4	0,9	0,5	0,6
Nase chino	0,1	0,5	0,4	1,1	0,4	1,0	0,2	0,6
National geografic	0,2	0,3	0,1	0,2	0,1	0,2	0,0	0,0
NIT	0,4	1,2	0,8	2,5	1,6	5,1	1,7	5,1
PRIME	1,8	6,1	2,7	9,3	3,9	13,2	5,8	16,7
PRO TV CHISINAU	1,0	4,6	1,6	6,7	1,1	4,0	1,0	3,5
Publika TV	0,5	1,8	0,8	3,1	1,1	2,7	0,4	0,9
REALITATEA TV	0,0	0,1	0,1	0,3	0,0	0,2	0,1	0,1
Telesport	0,1	0,3	0,1	0,4	0,0	0,0	0,0	0,0
TNT	1,9	5,1	1,0	3,1	0,7	2,1	0,3	0,5
TV7	0,3	1,0	0,6	1,7	0,8	1,8	0,7	1,3
TVC21	0,0	0,1	0,2	0,6	0,3	0,5	0,2	0,4
TV2 Comrat	0,0	0,0	0,0	0,0	0,0	0,0	0,1	0,2
India TV	0,3	0,8	0,1	0,0	0,1	0,3	0,3	0,8
REN TV	0,2	0,7	0,3	0,8	0,3	0,9	0,4	0,5
RTR PLANETA	0,1	0,3	0,3	0,8	1,0	2,8	0,7	1,9
TV3	0,1	0,3	0,1	0,3	0,2	0,3	0,1	0,2
Alt canal	1,1	3,3	1,2	4,1	1,2	3,2	1,1	3,7

/Nota: Valorile AQR în segmentări sunt rotunjite din această cauză pot exista cazuri în care AQR total are valoarea de 0,0 % și PT AQR are valori mai mari de 0,1%/

I.6.3. Average Quarter Rating - conform nivelului de studii – Mediul Urban

	Scăzut		Mediu		Înalt	
	AQR (%)	PT AQR (%)	AQR (%)	PT AQR (%)	AQR (%)	PT AQR (%)
Total	13,9	42,8	14,9	42,1	15,5	48,8
Doi Plus	0,4	0,5	0,1	0,3	0,0	0,2
Acasa TV	0,1	0,3	0,2	0,3	0,2	0,2
Alt TV	0,0	0,2	0,0	0,1	0,0	0,0
Aici TV	0,0	0,2	0,0	0,0	0,0	0,0
Animal Planet	0,0	0,0	0,2	0,4	0,1	0,2
TV DIXI	0,4	1,0	0,5	1,5	0,4	0,7
Discovery	0,3	0,2	0,4	1,0	0,3	0,6
Euro TV	0,1	0,0	0,1	0,0	0,1	0,2
Euronews	0,1	0,2	0,1	0,2	0,1	0,4
Euro sport	0,1	0,3	0,2	0,5	0,2	0,6
Jurnal TV	0,2	0,2	0,3	1,1	0,6	1,9
GRT Comrat	0,1	0,3	0,0	0,1	0,0	0,1
Minimax	0,3	0,7	0,2	0,2	0,2	0,3
Moldova 1	1,4	5,5	1,1	3,5	1,0	3,5
MTV	0,1	0,1	0,1	0,4	0,1	0,5
MUZ TV MOLDOVA	0,5	0,7	0,7	1,1	0,4	0,5
N4	0,2	1,0	0,3	0,7	0,3	1,0
Nase chino	0,2	0,5	0,2	0,7	0,3	1,1
National geografic	0,0	0,1	0,1	0,1	0,1	0,4
NIT	1,2	4,2	1,0	3,0	0,9	2,8
PRIME	2,4	8,9	3,3	10,3	3,2	10,9
PRO TV CHISINAU	0,8	3,5	1,0	4,0	1,7	6,7
Publika TV	0,4	1,7	0,6	1,7	1,0	3,3
REALITATEA TV	0,0	0,0	0,0	0,1	0,1	0,2
Telesport	0,1	0,3	0,1	0,2	0,1	0,2
TNT	1,6	4,3	1,0	2,8	1,1	3,4
TV7	0,4	1,2	0,5	1,3	0,7	1,8
TVC21	0,1	0,2	0,2	0,4	0,2	0,4
TV2 Comrat	0,0	0,0	0,0	0,0	0,0	0,0
India TV	0,5	1,6	0,2	0,5	0,0	0,0
REN TV	0,1	0,1	0,3	0,9	0,3	0,5
RTR PLANETA	0,1	0,2	0,5	1,5	0,5	1,6
TV3	0,1	0,2	0,1	0,2	0,1	0,4
Alt canal	1,3	4,2	1,0	3,2	1,3	4,1

/Nota: Valorile AQR în segmentări sunt rotunjite din această cauză pot exista cazuri în care AQR total are valoarea de 0,0 % și PT AQR are valori mai mari de 0,1%/

I.6.4. Average Quarter Rating - conform tipului de localitate – Mediul Urban

	Or. Chișină		Alte orașe	
	AQR (%)	PT AQR (%)	AQR (%)	PT AQR (%)
Total	15,8	45,0	14,3	43,6
Doi Plus	0,2	0,4	0,1	0,2
Acasa TV	0,3	0,3	0,1	0,2
Alt TV	0,0	0,1	0,0	0,1
Aici TV	0,0	0,1	0,0	0,0
Animal Planet	0,1	0,4	0,1	0,2
TV DIXI	0,5	1,0	0,4	1,4
Discovery	0,4	0,9	0,2	0,7
Euro TV	0,1	0,1	0,0	0,1
Euronews	0,2	0,5	0,0	0,2
Euro sport	0,2	0,4	0,2	0,5
Jurnal TV	0,7	1,9	0,2	0,7
GRT Comrat	0,0	0,1	0,0	0,1
Minimax	0,3	0,4	0,1	0,2
Moldova 1	0,9	2,9	1,2	4,3
MTV	0,1	0,4	0,1	0,4
MUZ TV MOLDOVA	0,7	1,0	0,5	0,8
N4	0,2	0,7	0,3	0,9
Nase chino	0,2	0,6	0,3	1,0
National geografic	0,1	0,1	0,1	0,2
NIT	1,0	2,9	1,0	3,3
PRIME	2,6	8,9	3,6	11,4
PRO TV CHISINAU	1,7	6,8	0,8	3,2
Publika TV	0,8	2,6	0,7	2,0
REALITATEA TV	0,0	0,2	0,0	0,1
Telesport	0,1	0,2	0,0	0,2
TNT	1,3	3,8	1,0	2,6
TV7	0,7	1,7	0,4	1,2
TVC21	0,2	0,5	0,1	0,2
TV2 Comrat	0,0	0,1	0,0	0,0
India TV	0,3	0,7	0,1	0,3
REN TV	0,3	0,6	0,3	0,9
RTR PLANETA	0,5	1,4	0,5	1,2
TV3	0,0	0,0	0,2	0,5
Alt canal	0,9	2,5	1,3	4,4

/Nota: Valorile AQR în segmentări sunt rotunjite din această cauză pot exista cazuri în care AQR total are valoarea de 0,0 % și PT AQR are valori mai mari de 0,1%/

I.6.5. Average Quarter Rating - conform zilelor săptămânii – Mediul Urban

	Luni	Marți	Miercuri	Joi	Vineri	Sâmbătă	Duminică
	PT AQR (%)	PT AQR (%)	PT AQR (%)	PT AQR (%)	PT AQR (%)	PT AQR (%)	PT AQR (%)
Total	46,7	45,5	44,3	44,9	43,9	45,6	38,7
Doi Plus	0,6	0,0	0,3	0,3	0,0	0,3	0,3
Acasa TV	0,2	0,1	0,1	0,4	0,3	0,0	0,7
Alt TV	0,3	0,0	0,0	0,0	0,0	0,0	0,2
Aici TV	0,0	0,0	0,0	0,0	0,0	0,0	0,2
Animal Planet	0,0	0,6	0,4	0,6	0,2	0,1	0,1
TV DIXI	1,6	0,9	1,0	1,4	1,0	0,8	1,7
Discovery	0,7	0,6	0,8	1,3	1,1	0,6	0,3
Euro TV	0,0	0,2	0,2	0,1	0,0	0,0	0,0
Euronews	0,8	0,0	0,6	0,2	0,2	0,0	0,1
Euro sport	0,4	0,2	1,4	0,2	0,5	0,3	0,5
Jurnal TV	1,7	1,5	0,8	1,5	1,5	1,2	0,3
GRT Comrat	0,3	0,0	0,0	0,0	0,1	0,3	0,0
Minimax	0,3	0,2	0,5	0,2	0,4	0,5	0,0
Moldova 1	3,5	4,0	3,0	3,6	4,9	4,4	2,6
MTV	1,1	0,0	0,3	0,7	0,3	0,3	0,2
MUZ TV MOLDOVA	0,7	0,4	1,3	0,7	0,8	1,6	0,7
N4	1,1	1,4	0,3	1,0	0,7	0,6	0,6
Nase chino	0,6	0,5	0,7	0,3	0,9	2,3	0,3
National geografic	0,2	0,0	0,3	0,6	0,1	0,1	0,0
NIT	2,9	2,9	2,0	2,9	3,6	5,2	2,4
PRIME	10,8	10,8	10,7	12,3	7,6	9,1	10,8
PRO TV CHISINAU	5,1	6,3	6,4	3,5	4,6	3,6	4,2
Publika TV	1,7	2,1	1,9	2,3	2,7	3,4	1,7
REALITATEA TV	0,3	0,0	0,2	0,4	0,1	0,1	0,0
Telesport	0,6	0,1	0,0	0,1	0,2	0,4	0,0
TNT	2,4	4,4	4,2	2,8	3,6	2,5	1,9
TV7	1,6	1,3	1,4	1,1	2,0	1,3	1,4
TVC21	0,3	0,6	0,3	0,0	0,0	0,7	0,7
TV2 Comrat	0,0	0,0	0,0	0,0	0,0	0,0	0,2
India TV	0,2	0,9	0,0	0,9	0,6	0,0	0,5
REN TV	1,4	0,6	0,9	0,8	0,4	0,7	0,4
RTR PLANETA	1,4	1,2	1,5	0,5	1,3	2,2	1,2
TV3	0,4	0,4	0,2	0,3	0,3	0,2	0,2
Alt canal	3,8	3,3	2,7	3,7	3,8	3,0	4,4

/Nota: Valorile AQR în segmentări sunt rotunjite din această cauză pot exista cazuri în care AQR total are valoarea de 0,0 % și PT AQR are valori mai mari de 0,1%/

I.6.6. Average Quarter Rating - conform limbă vorbită – Mediul Urban

	Moldovenească/Română		Altă limbă	
	AQR (%)	PT AQR (%)	AQR (%)	PT AQR (%)
Total	15,0	45,2	14,8	42,2
Doi Plus	0,2	0,4	0,0	0,1
Acasa TV	0,3	0,3	0,0	0,1
Alt TV	0,0	0,1	0,0	0,0
Aici TV	0,0	0,0	0,0	0,0
Animal Planet	0,1	0,3	0,1	0,3
TV DIXI	0,5	1,4	0,3	0,9
Discovery	0,3	0,6	0,4	1,2
Euro TV	0,1	0,1	0,0	0,0
Euronews	0,1	0,3	0,1	0,3
Euro sport	0,1	0,5	0,2	0,4
Jurnal TV	0,6	1,8	0,0	0,1
GRT Comrat	0,0	0,1	0,0	0,1
Minimax	0,3	0,3	0,1	0,3
Moldova 1	1,3	4,6	0,7	2,1
MTV	0,1	0,3	0,2	0,6
MUZ TV MOLDOVA	0,6	0,9	0,4	0,6
N4	0,3	0,9	0,3	0,6
Nase chino	0,2	0,5	0,4	1,5
National geografic	0,1	0,2	0,0	0,2
NIT	0,7	2,4	1,6	4,5
PRIME	2,9	9,8	3,6	11,4
PRO TV CHISINAU	1,6	6,6	0,3	1,2
Publika TV	1,0	3,0	0,2	0,6
REALITATEA TV	0,1	0,2	0,0	0,1
Telesport	0,1	0,3	0,0	0,1
TNT	1,2	3,3	1,0	2,9
TV7	0,4	1,2	0,8	2,0
TVC21	0,1	0,3	0,2	0,6
TV2 Comrat	0,0	0,0	0,0	0,1
India TV	0,2	0,4	0,2	0,5
REN TV	0,2	0,6	0,5	1,0
RTR PLANETA	0,3	0,8	0,8	2,3
TV3	0,1	0,2	0,2	0,4
Alt canal	0,9	2,8	1,7	5,1

/Nota: Valorile AQR în segmentări sunt rotunjite din această cauză pot exista cazuri în care AQR total are valoarea de 0,0 % și PT AQR are valori mai mari de 0,1%/



I.7. Audiența TV – Mediul Rural

I.7.1. Indicatori de audiență - Mediul Rural

	DR (%)	DR (pers)	WR (%)	WR (pers)	MS (%)	ATS (min.)	AQR (%)	AQR (pers)
Total	79,5	1352141	94,7	1610763	100,0	192,6	11,6	197288
Doi Plus	4,1	70278	26,0	441343	2,5	91,8	0,3	4887
Acasa TV	1,3	22489	7,1	120877	0,6	69,4	0,1	1182
Alt TV	0,7	11244	3,5	59033	0,2	52,5	0,1	447
Aici TV	0,0	0	1,0	16867	0,0	0,0	0,0	0
Animal Planet	0,7	11244	4,8	81522	0,2	48,8	0,1	415
TV DIXI	3,3	56222	14,9	252999	1,9	86,3	0,2	3674
Discovery	1,5	25300	7,3	123689	0,5	46,7	0,1	894
Euro TV	3,6	61844	23,0	390743	2,4	101,6	0,3	4760
Euronews	1,0	16867	4,3	73089	0,2	32,5	0,1	415
Euro sport	2,3	39355	8,6	146177	1,1	72,9	0,1	2172
Jurnal TV	3,5	59033	18,0	306410	1,1	48,6	0,1	2172
GRT Comrat	1,7	28111	1,7	28111	0,7	64,5	0,1	1374
Minimax	2,1	36544	6,9	118066	0,8	54,2	0,1	1501
Moldova 1	35,2	598765	73,1	1242508	15,7	68,2	1,8	30922
MTV	4,5	75900	10,1	171477	2,3	80,6	0,3	4632
MUZ TV MOLDOVA	7,1	120877	20,7	351388	3,8	81,3	0,4	7443
N4	2,3	39355	8,9	151800	1,0	66,4	0,1	1981
Nase chino	1,5	25300	5,6	95578	0,8	78,3	0,1	1501
National geografic	1,3	22489	5,8	98389	0,4	43,1	0,1	735
NIT	19,8	337332	50,9	865820	7,9	60,8	0,9	15525
PRIME	44,8	761809	74,5	1267808	27,4	93,8	3,2	54146
PRO TV CHISINAU	15,7	267055	17,2	292355	5,5	53,4	0,6	10797
Publika TV	6,6	112444	35,7	607198	2,7	61,9	0,3	5271
REALITATEA TV	0,7	11244	3,6	61844	0,3	71,3	0,1	607
Telesport	2,1	36544	4,6	78711	0,7	48,5	0,1	1342
TNT	7,9	134933	20,2	342955	3,9	75,3	0,5	7699
TV7	5,0	84333	18,7	317655	2,2	68,5	0,3	4376
TVC21	0,8	14056	4,0	67466	0,3	48,0	0,1	511
TV2 Comrat	0,2	2811	1,3	22489	0,1	105,0	0,0	224
India TV	0,7	11244	3,1	53411	0,6	127,5	0,1	1086
REN TV	2,5	42167	10,1	171477	0,9	56,0	0,1	1789
RTR PLANETA	5,8	98389	23,1	393555	3,0	78,4	0,3	5846
TV3	1,7	28111	6,3	106822	0,6	51,0	0,1	1086
Alt canal	13,9	236133	15,0	255810	8,0	88,8	0,9	15876

I.7.2. Indicatori de audiență în Prime Time (19:00 – 22:59) - Mediul Rural

	PT DR (%)	PT DR (pers)	PTMS (%)	PT ATS (min.)	PT AQR (%)	PT AQR (pers)
Total	75,9	1290297	100,0	126,4	40,0	679584
Doi Plus	2,8	47789	2,4	82,9	1,0	16515
Acasa TV	0,7	11244	0,2	26,3	0,1	1230
Alt TV	0,5	8433	0,2	40,0	0,1	1406
Aici TV	0,0	0	0,0	0,0	0,0	0
Animal Planet	0,7	11244	0,2	33,8	0,1	1581
TV DIXI	1,7	28111	1,5	88,5	0,6	10366
Discovery	0,7	11244	0,4	60,0	0,2	2811
Euro TV	2,6	44978	1,9	67,5	0,7	12650
Euronews	0,7	11244	0,2	30,0	0,1	1406
Euro sport	1,2	19678	0,5	42,9	0,2	3514
Jurnal TV	2,5	42167	1,1	43,0	0,4	7555
GRT Comrat	1,0	16867	0,7	65,0	0,3	4568
Minimax	1,5	25300	0,7	48,3	0,3	5095
Moldova 1	29,4	500377	17,5	57,1	7,0	119121
MTV	3,0	50600	1,4	45,0	0,6	9487
MUZ TV MOLDOVA	2,6	44978	2,0	71,3	0,8	13353
N4	1,5	25300	1,0	61,7	0,4	6501
Nase chino	1,0	16867	0,5	52,5	0,2	3690
National geografic	0,5	8433	0,2	40,0	0,1	1406
NIT	15,4	261433	8,1	50,6	3,2	55168
PRIME	40,0	680287	31,8	76,2	12,7	215928
PRO TV CHISINAU	13,9	236133	7,0	48,4	2,8	47613
Publika TV	5,0	84333	2,1	40,5	0,8	14231
REALITATEA TV	0,7	11244	0,5	67,5	0,2	3162
Telesport	1,2	19678	0,5	40,7	0,2	3338
TNT	5,5	92766	3,2	56,8	1,3	21962
TV7	4,0	67466	2,1	50,0	0,8	14056
TVC21	0,8	14056	0,4	42,0	0,1	2460
TV2 Comrat	0,2	2811	0,2	105,0	0,1	1230
India TV	0,5	8433	0,4	80,0	0,2	2811
REN TV	1,5	25300	0,7	46,7	0,3	4919
RTR PLANETA	4,1	70278	2,8	64,2	1,1	18799
TV3	1,2	19678	0,6	49,3	0,2	4041
Alt canal	10,4	177100	7,0	64,5	2,8	47613

I.8. Distribuția indicatorului Average Quarter Rating (AQR) – Mediul Rural

I.8.1. Average Quarter Rating – Mediul Rural

Sferturi de oră	Total	Doi Plus	Acasa TV	Alt TV	Aici TV	Animal Planet	TV DIXI	Discovery	Euro TV	Euronews	Euro sport	Jurnal TV	GRT Comrat	Minimax	Moldova 1	MTV	MUZ TV MOLDOVA	N4
5.00-5.14	0,0	0,0	0,0	0,0	0,0	0,0	0,0	0,0	0,0	0,0	0,0	0,0	0,0	0,0	0,0	0,0	0,0	0,0
5.15-5.29	0,0	0,0	0,0	0,0	0,0	0,0	0,0	0,0	0,0	0,0	0,0	0,0	0,0	0,0	0,0	0,0	0,0	0,0
5.30-5.44	0,2	0,0	0,0	0,0	0,0	0,0	0,0	0,0	0,0	0,0	0,0	0,0	0,0	0,0	0,0	0,0	0,0	0,0
5.45-5.59	0,8	0,0	0,0	0,0	0,0	0,0	0,0	0,0	0,0	0,0	0,0	0,0	0,0	0,0	0,2	0,2	0,0	0,0
6.00-6.14	2,5	0,0	0,0	0,2	0,0	0,0	0,0	0,0	0,0	0,0	0,0	0,0	0,0	0,0	0,3	0,2	0,2	0,0
6.15-6.29	3,6	0,0	0,0	0,2	0,0	0,0	0,0	0,0	0,0	0,0	0,0	0,0	0,0	0,0	1,2	0,2	0,2	0,0
6.30-6.44	4,6	0,0	0,0	0,2	0,0	0,0	0,0	0,0	0,0	0,0	0,0	0,0	0,2	0,0	1,5	0,2	0,0	0,0
6.45-6.59	4,5	0,0	0,0	0,2	0,0	0,0	0,0	0,2	0,0	0,0	0,2	0,0	0,0	0,0	1,0	0,2	0,0	0,0
7.00-7.14	5,6	0,2	0,0	0,0	0,0	0,0	0,2	0,2	0,0	0,0	0,2	0,0	0,2	0,2	1,0	0,2	0,3	0,2
7.15-7.29	6,3	0,2	0,0	0,0	0,0	0,0	0,2	0,2	0,0	0,0	0,0	0,2	0,3	0,2	0,8	0,3	0,8	0,2
7.30-7.44	5,6	0,2	0,0	0,0	0,0	0,0	0,2	0,2	0,0	0,0	0,0	0,2	0,2	0,2	0,7	0,3	0,7	0,0
7.45-7.59	3,8	0,2	0,0	0,0	0,0	0,0	0,2	0,0	0,0	0,0	0,0	0,0	0,0	0,0	0,8	0,3	0,2	0,0
8.00-8.14	5,0	0,2	0,0	0,0	0,0	0,0	0,0	0,0	0,0	0,0	0,0	0,0	0,2	0,0	1,5	0,3	0,2	0,0
8.15-8.29	4,8	0,2	0,0	0,0	0,0	0,0	0,0	0,0	0,0	0,0	0,0	0,0	0,2	0,2	1,0	0,3	0,3	0,0
8.30-8.44	4,6	0,2	0,0	0,0	0,0	0,0	0,0	0,0	0,0	0,0	0,0	0,0	0,2	0,2	1,0	0,3	0,5	0,0
8.45-8.59	5,1	0,2	0,0	0,0	0,0	0,0	0,0	0,0	0,0	0,0	0,0	0,0	0,2	0,0	1,2	0,5	0,3	0,2
9.00-9.14	5,1	0,2	0,0	0,0	0,0	0,0	0,0	0,0	0,0	0,0	0,0	0,0	0,2	0,0	1,0	0,7	0,2	0,2
9.15-9.29	5,5	0,2	0,0	0,0	0,0	0,0	0,0	0,0	0,0	0,0	0,0	0,0	0,2	0,0	1,0	0,5	0,3	0,0
9.30-9.44	6,1	0,2	0,0	0,0	0,0	0,0	0,0	0,0	0,2	0,0	0,0	0,0	0,2	0,0	1,2	0,5	0,5	0,0
9.45-9.59	5,0	0,0	0,0	0,0	0,0	0,0	0,2	0,0	0,2	0,0	0,0	0,0	0,2	0,2	1,2	0,3	0,3	0,0
10.00-10.14	5,3	0,0	0,0	0,0	0,0	0,0	0,3	0,0	0,2	0,0	0,0	0,0	0,0	0,0	1,3	0,3	0,5	0,0
10.15-10.29	5,6	0,0	0,0	0,0	0,0	0,0	0,3	0,0	0,2	0,0	0,0	0,0	0,0	0,2	1,0	0,3	0,5	0,0
10.30-10.44	5,6	0,0	0,0	0,0	0,0	0,0	0,2	0,0	0,2	0,0	0,0	0,0	0,0	0,2	0,7	0,3	0,3	0,0
10.45-10.59	5,6	0,0	0,0	0,0	0,0	0,0	0,2	0,0	0,2	0,0	0,0	0,0	0,0	0,2	0,8	0,3	0,2	0,0
11.00-11.14	5,3	0,0	0,2	0,0	0,0	0,0	0,0	0,0	0,3	0,0	0,0	0,0	0,0	0,0	0,7	0,3	0,2	0,0
11.15-11.29	4,8	0,0	0,2	0,0	0,0	0,0	0,0	0,0	0,3	0,0	0,0	0,0	0,0	0,0	0,5	0,3	0,3	0,0
11.30-11.44	4,0	0,0	0,2	0,0	0,0	0,0	0,0	0,0	0,3	0,0	0,0	0,0	0,0	0,0	0,2	0,2	0,5	0,0

I.8.1. Average Quarter Rating – Mediul Rural ... continuare

Sferturi de oră	Total	Doi Plus	Acasa TV	Alt TV	Aici TV	Animal Planet	TV DIXI	Discover y	Euro TV	Euronews	Euro sport	Jurnal TV	GRT Comrat	Minimax	Moldova 1	MTV	MUZ TV MOLDOVA	N4
11.45-11.59	4,8	0,0	0,2	0,0	0,0	0,0	0,0	0,0	0,5	0,0	0,0	0,0	0,2	0,0	0,2	0,2	0,7	0,0
12.00-12.14	5,0	0,0	0,2	0,0	0,0	0,0	0,0	0,0	0,7	0,0	0,2	0,0	0,2	0,0	0,2	0,2	0,7	0,0
12.15-12.29	4,8	0,0	0,2	0,0	0,0	0,0	0,0	0,0	0,7	0,0	0,2	0,0	0,2	0,0	0,5	0,2	0,5	0,0
12.30-12.44	5,1	0,0	0,2	0,0	0,0	0,0	0,0	0,0	0,5	0,0	0,3	0,0	0,2	0,0	0,5	0,3	0,5	0,0
12.45-12.59	5,5	0,0	0,2	0,0	0,0	0,0	0,0	0,0	0,3	0,0	0,5	0,0	0,0	0,0	0,5	0,3	0,5	0,0
13.00-13.14	5,1	0,0	0,2	0,0	0,0	0,0	0,0	0,0	0,3	0,0	0,3	0,0	0,0	0,0	0,8	0,0	0,8	0,0
13.15-13.29	5,3	0,0	0,2	0,0	0,0	0,0	0,2	0,0	0,3	0,0	0,5	0,0	0,0	0,0	0,8	0,0	1,0	0,0
13.30-13.44	5,5	0,2	0,2	0,0	0,0	0,0	0,3	0,0	0,0	0,0	0,3	0,2	0,0	0,0	0,8	0,0	0,8	0,0
13.45-13.59	7,3	0,2	0,3	0,0	0,0	0,0	0,3	0,0	0,0	0,2	0,3	0,2	0,0	0,0	1,2	0,2	0,7	0,3
14.00-14.14	6,4	0,3	0,3	0,0	0,0	0,0	0,3	0,0	0,0	0,2	0,2	0,2	0,0	0,0	0,7	0,2	0,5	0,3
14.15-14.29	6,6	0,3	0,3	0,0	0,0	0,0	0,3	0,0	0,2	0,2	0,2	0,3	0,0	0,0	0,5	0,2	0,7	0,3
14.30-14.44	6,0	0,3	0,3	0,0	0,0	0,0	0,3	0,0	0,2	0,0	0,2	0,3	0,0	0,0	0,3	0,2	0,7	0,2
14.45-14.59	6,1	0,2	0,3	0,0	0,0	0,0	0,3	0,0	0,2	0,0	0,2	0,3	0,0	0,0	0,5	0,2	0,5	0,2
15.00-15.14	5,0	0,2	0,2	0,0	0,0	0,0	0,2	0,0	0,2	0,0	0,2	0,2	0,0	0,2	0,5	0,0	0,2	0,2
15.15-15.29	4,8	0,2	0,2	0,0	0,0	0,0	0,2	0,0	0,2	0,0	0,2	0,2	0,0	0,2	0,3	0,0	0,2	0,2
15.30-15.44	4,6	0,2	0,2	0,0	0,0	0,0	0,2	0,0	0,2	0,0	0,2	0,2	0,0	0,2	0,3	0,0	0,2	0,2
15.45-15.59	4,0	0,2	0,2	0,0	0,0	0,0	0,0	0,0	0,2	0,0	0,2	0,0	0,0	0,0	0,3	0,0	0,2	0,2
16.00-16.14	7,4	0,3	0,0	0,0	0,0	0,0	0,2	0,3	0,2	0,0	0,2	0,0	0,0	0,0	1,0	0,2	0,5	0,2
16.15-16.29	7,8	0,3	0,0	0,0	0,0	0,0	0,2	0,3	0,2	0,0	0,2	0,0	0,0	0,0	1,0	0,2	0,7	0,0
16.30-16.44	7,1	0,3	0,0	0,0	0,0	0,0	0,2	0,3	0,2	0,0	0,2	0,0	0,0	0,0	0,7	0,2	0,7	0,0
16.45-16.59	7,6	0,3	0,2	0,0	0,0	0,0	0,2	0,2	0,3	0,0	0,2	0,3	0,0	0,0	0,7	0,3	0,8	0,0
17.00-17.14	7,4	0,2	0,2	0,0	0,0	0,0	0,3	0,2	0,3	0,0	0,3	0,2	0,0	0,0	0,7	0,3	0,7	0,0
17.15-17.29	7,6	0,0	0,2	0,0	0,0	0,0	0,2	0,0	0,2	0,0	0,5	0,3	0,0	0,0	0,8	0,5	0,3	0,0
17.30-17.44	7,6	0,0	0,0	0,0	0,0	0,0	0,0	0,0	0,5	0,0	0,3	0,2	0,0	0,0	0,8	0,3	0,7	0,2
17.45-17.59	6,6	0,0	0,0	0,0	0,0	0,0	0,2	0,0	0,5	0,0	0,3	0,2	0,0	0,0	0,7	0,2	0,3	0,2
18.00-18.14	9,3	0,0	0,0	0,0	0,0	0,0	0,2	0,0	0,8	0,0	0,2	0,3	0,0	0,2	0,7	0,5	0,5	0,0
18.15-18.29	10,1	0,2	0,0	0,0	0,0	0,0	0,3	0,0	0,8	0,0	0,2	0,2	0,0	0,2	1,3	0,2	0,7	0,2
18.30-18.44	11,9	0,2	0,0	0,0	0,0	0,0	0,5	0,0	0,8	0,0	0,3	0,2	0,0	0,2	1,7	0,2	0,7	0,2
18.45-18.59	13,6	0,2	0,0	0,0	0,0	0,0	0,5	0,0	1,2	0,0	0,3	0,0	0,0	0,2	2,1	0,0	0,7	0,3
19.00-19.14	22,5	0,5	0,0	0,0	0,0	0,0	0,3	0,2	1,0	0,0	0,3	0,5	0,0	0,5	6,9	0,2	0,8	0,5

I.8.1. Average Quarter Rating – Mediul Rural ... continuare

Sferturi de oră	Total	Doi Plus	Acasa TV	Alt TV	Aici TV	Animal Planet	TV DIXI	Discovery	Euro TV	Euronews	Euro sport	Jurnal TV	GRT Comrat	Minimax	Moldova 1	MTV	MUZ TV MOLDOVA	N4
19.15-19.29	25,0	0,7	0,0	0,0	0,0	0,0	0,3	0,2	1,2	0,0	0,2	0,3	0,0	0,7	7,6	0,3	0,7	0,7
19.30-19.44	26,8	0,8	0,0	0,0	0,0	0,2	0,3	0,2	1,0	0,0	0,2	0,2	0,2	0,7	6,9	0,5	0,7	0,7
19.45-19.59	27,4	0,7	0,0	0,0	0,0	0,2	0,3	0,3	1,0	0,0	0,2	0,3	0,2	0,5	5,6	0,5	0,7	0,7
20.00-20.14	35,2	0,7	0,3	0,0	0,0	0,0	0,5	0,3	0,7	0,0	0,2	0,7	0,3	0,2	5,1	0,2	0,8	0,5
20.15-20.29	37,4	0,7	0,2	0,0	0,0	0,2	0,3	0,2	0,8	0,0	0,2	0,8	0,2	0,2	4,0	0,3	0,7	0,3
20.30-20.44	39,0	0,7	0,0	0,0	0,0	0,2	0,5	0,0	0,8	0,0	0,0	0,7	0,2	0,2	4,6	0,5	1,3	0,3
20.45-20.59	43,3	0,7	0,0	0,0	0,0	0,2	0,8	0,3	1,0	0,0	0,0	0,7	0,2	0,2	5,6	0,7	1,2	0,3
21.00-21.14	57,7	1,0	0,0	0,0	0,0	0,0	0,7	0,3	0,8	0,0	0,2	0,5	0,3	0,5	14,0	1,0	1,2	0,2
21.15-21.29	59,3	1,3	0,0	0,2	0,0	0,0	0,7	0,3	0,8	0,2	0,2	0,2	0,7	0,3	15,5	0,8	1,0	0,2
21.30-21.44	58,2	1,3	0,0	0,3	0,0	0,0	0,8	0,3	0,7	0,2	0,0	0,3	0,8	0,3	12,4	1,2	0,8	0,2
21.45-21.59	53,7	1,3	0,3	0,3	0,0	0,0	1,0	0,0	0,7	0,2	0,3	0,5	0,7	0,2	8,9	0,8	0,7	0,2
22.00-22.14	47,9	1,3	0,3	0,2	0,0	0,0	1,0	0,0	0,5	0,3	0,3	0,5	0,5	0,2	5,8	0,8	0,7	0,3
22.15-22.29	41,8	1,5	0,0	0,2	0,0	0,2	1,0	0,0	0,3	0,3	0,5	0,8	0,2	0,2	3,5	0,3	0,5	0,5
22.30-22.44	35,2	1,5	0,0	0,0	0,0	0,2	0,5	0,0	0,3	0,2	0,3	0,2	0,0	0,0	3,1	0,3	0,5	0,5
22.45-22.59	28,9	1,0	0,0	0,2	0,0	0,3	0,7	0,0	0,3	0,0	0,3	0,0	0,0	0,2	2,3	0,5	0,5	0,2
23.00-23.14	23,5	1,0	0,2	0,2	0,0	0,3	0,5	0,0	0,3	0,0	0,2	0,0	0,0	0,2	2,1	0,5	0,5	0,2
23.15-23.29	17,0	0,8	0,2	0,2	0,0	0,2	0,3	0,0	0,0	0,0	0,0	0,0	0,0	0,2	1,5	0,5	0,5	0,2
23.30-23.44	11,4	1,0	0,0	0,0	0,0	0,2	0,3	0,0	0,0	0,2	0,0	0,0	0,0	0,0	0,8	0,5	0,2	0,0
23.45-23.59	7,8	0,8	0,0	0,0	0,0	0,0	0,2	0,0	0,0	0,2	0,0	0,0	0,0	0,0	0,7	0,3	0,2	0,0
24.00-24.14	5,1	0,2	0,0	0,0	0,0	0,0	0,3	0,0	0,0	0,0	0,2	0,0	0,0	0,0	0,2	0,3	0,3	0,0
24.15-24.29	2,6	0,0	0,0	0,0	0,0	0,0	0,2	0,0	0,0	0,0	0,2	0,0	0,0	0,0	0,2	0,3	0,3	0,0
24.30-24.44	1,2	0,0	0,0	0,0	0,0	0,0	0,2	0,0	0,0	0,0	0,0	0,0	0,0	0,0	0,0	0,0	0,2	0,0
24.45-24.59	0,8	0,0	0,0	0,0	0,0	0,0	0,0	0,0	0,0	0,0	0,0	0,0	0,0	0,0	0,0	0,0	0,2	0,0
1.00-1.29	0,5	0,0	0,0	0,0	0,0	0,0	0,0	0,0	0,0	0,0	0,0	0,0	0,0	0,0	0,0	0,0	0,0	0,0
1.30-1.59	0,5	0,0	0,0	0,0	0,0	0,0	0,0	0,0	0,0	0,0	0,0	0,0	0,0	0,0	0,0	0,0	0,0	0,0
2.00-2.29	0,3	0,0	0,0	0,0	0,0	0,0	0,0	0,0	0,0	0,0	0,0	0,0	0,0	0,0	0,0	0,0	0,0	0,0
2.30-2.59	0,2	0,0	0,0	0,0	0,0	0,0	0,0	0,0	0,0	0,0	0,0	0,0	0,0	0,0	0,0	0,0	0,0	0,0
3.00-3.29	0,0	0,0	0,0	0,0	0,0	0,0	0,0	0,0	0,0	0,0	0,0	0,0	0,0	0,0	0,0	0,0	0,0	0,0
3.30-3.59	0,0	0,0	0,0	0,0	0,0	0,0	0,0	0,0	0,0	0,0	0,0	0,0	0,0	0,0	0,0	0,0	0,0	0,0
4.00-4.29	0,0	0,0	0,0	0,0	0,0	0,0	0,0	0,0	0,0	0,0	0,0	0,0	0,0	0,0	0,0	0,0	0,0	0,0



4.30-4.59	0,0	0,0	0,0	0,0	0,0	0,0	0,0	0,0	0,0	0,0	0,0	0,0	0,0	0,0	0,0	0,0	0,0	0,0
-----------	------------	-----	-----	-----	-----	-----	-----	-----	-----	-----	-----	-----	-----	-----	-----	-----	-----	-----

I.8.1. Average Quarter Rating – Mediul Rural

Sferturi de oră	Total	Nase chino	National geografic	NIT	PRIME	PRO TV CHISINAU	Publika TV	REALITATE A TV	Telesport	TNT	TV7	TVC21	TV2 Comrat	India TV	REN TV	RTR PLANETA	TV3	Alt canal
5.00-5.14	0,0	0,0	0,0	0,0	0,0	0,0	0,0	0,0	0,0	0,0	0,0	0,0	0,0	0,0	0,0	0,0	0,0	0,0
5.15-5.29	0,0	0,0	0,0	0,0	0,0	0,0	0,0	0,0	0,0	0,0	0,0	0,0	0,0	0,0	0,0	0,0	0,0	0,0
5.30-5.44	0,2	0,0	0,0	0,0	0,2	0,0	0,0	0,0	0,0	0,0	0,0	0,0	0,0	0,0	0,0	0,0	0,0	0,0
5.45-5.59	0,8	0,0	0,0	0,0	0,3	0,0	0,0	0,0	0,0	0,0	0,0	0,0	0,0	0,0	0,0	0,0	0,0	0,2
6.00-6.14	2,5	0,0	0,0	0,0	1,0	0,2	0,0	0,0	0,0	0,0	0,0	0,0	0,0	0,0	0,0	0,0	0,0	0,5
6.15-6.29	3,6	0,0	0,0	0,3	0,7	0,2	0,0	0,0	0,0	0,0	0,0	0,0	0,0	0,0	0,0	0,0	0,0	0,8
6.30-6.44	4,6	0,0	0,2	0,5	0,8	0,2	0,0	0,0	0,0	0,0	0,0	0,0	0,0	0,0	0,0	0,2	0,0	0,8
6.45-6.59	4,5	0,0	0,2	0,5	0,7	0,7	0,2	0,0	0,0	0,0	0,0	0,0	0,0	0,0	0,0	0,2	0,0	0,5
7.00-7.14	5,6	0,2	0,0	0,3	0,8	0,7	0,2	0,0	0,0	0,0	0,0	0,0	0,0	0,0	0,0	0,0	0,0	0,8
7.15-7.29	6,3	0,2	0,0	0,3	1,0	0,2	0,2	0,0	0,0	0,0	0,0	0,0	0,0	0,0	0,0	0,0	0,0	1,2
7.30-7.44	5,6	0,2	0,0	0,2	0,8	0,3	0,2	0,0	0,0	0,0	0,0	0,0	0,0	0,0	0,0	0,0	0,0	1,3
7.45-7.59	3,8	0,2	0,0	0,2	0,7	0,0	0,0	0,0	0,0	0,0	0,0	0,0	0,0	0,0	0,0	0,0	0,0	1,2
8.00-8.14	5,0	0,2	0,0	0,5	0,7	0,0	0,2	0,0	0,0	0,2	0,0	0,0	0,0	0,2	0,0	0,0	0,0	0,8
8.15-8.29	4,8	0,2	0,0	0,5	1,0	0,0	0,2	0,0	0,0	0,2	0,0	0,0	0,0	0,2	0,0	0,0	0,0	0,5
8.30-8.44	4,6	0,0	0,0	0,3	0,8	0,0	0,2	0,0	0,0	0,2	0,0	0,0	0,0	0,2	0,0	0,0	0,0	0,7
8.45-8.59	5,1	0,0	0,0	0,2	1,0	0,0	0,2	0,0	0,0	0,2	0,0	0,0	0,0	0,2	0,0	0,0	0,0	1,0
9.00-9.14	5,1	0,0	0,0	0,2	1,3	0,0	0,2	0,0	0,0	0,3	0,0	0,0	0,0	0,2	0,0	0,0	0,0	0,7
9.15-9.29	5,5	0,0	0,0	0,3	1,3	0,0	0,2	0,0	0,2	0,3	0,0	0,0	0,0	0,2	0,0	0,0	0,0	0,8
9.30-9.44	6,1	0,0	0,0	0,3	1,2	0,0	0,2	0,0	0,2	0,5	0,0	0,0	0,0	0,2	0,0	0,0	0,0	1,0
9.45-9.59	5,0	0,0	0,0	0,3	0,8	0,0	0,2	0,0	0,2	0,2	0,0	0,0	0,0	0,0	0,0	0,0	0,0	0,8
10.00-10.14	5,3	0,0	0,2	0,3	0,7	0,0	0,2	0,0	0,0	0,3	0,0	0,0	0,0	0,0	0,0	0,2	0,0	0,8
10.15-10.29	5,6	0,0	0,2	0,2	0,7	0,0	0,2	0,0	0,2	0,5	0,2	0,0	0,0	0,0	0,0	0,2	0,0	1,0
10.30-10.44	5,6	0,0	0,2	0,2	1,2	0,0	0,2	0,0	0,2	0,5	0,2	0,0	0,0	0,0	0,0	0,3	0,0	1,0
10.45-10.59	5,6	0,0	0,2	0,5	1,2	0,0	0,2	0,0	0,2	0,5	0,2	0,0	0,0	0,0	0,0	0,3	0,0	0,7
11.00-11.14	5,3	0,0	0,2	0,3	1,2	0,0	0,2	0,0	0,0	0,7	0,2	0,0	0,0	0,0	0,0	0,2	0,0	0,8
11.15-11.29	4,8	0,0	0,2	0,5	0,8	0,0	0,2	0,0	0,0	0,3	0,2	0,0	0,0	0,0	0,0	0,3	0,0	0,7
11.30-11.44	4,0	0,0	0,0	0,5	0,8	0,0	0,2	0,0	0,0	0,0	0,2	0,0	0,0	0,0	0,0	0,3	0,0	0,7

I.8.1. Average Quarter Rating – Mediul Rural ... continuare

Sferturi de oră	Total	Nase chino	National geografic	NIT	PRIME	PRO TV CHISINAU	Publika TV	REALITAT EA TV	Telesport	TNT	TV7	TVC21	TV2 Comrat	India TV	REN TV	RTR PLANETA	TV3	Alt canal
11.45-11.59	4,8	0,0	0,0	0,5	0,5	0,0	0,2	0,0	0,2	0,0	0,2	0,0	0,0	0,0	0,0	0,3	0,0	1,2
12.00-12.14	5,0	0,0	0,0	0,2	0,8	0,0	0,3	0,0	0,2	0,0	0,2	0,0	0,0	0,0	0,0	0,2	0,0	1,0
12.15-12.29	4,8	0,0	0,0	0,0	1,3	0,0	0,3	0,0	0,0	0,0	0,0	0,0	0,0	0,0	0,0	0,2	0,2	0,5
12.30-12.44	5,1	0,0	0,0	0,0	1,3	0,2	0,2	0,0	0,2	0,0	0,0	0,0	0,0	0,0	0,0	0,2	0,2	0,5
12.45-12.59	5,5	0,0	0,0	0,3	1,5	0,2	0,2	0,0	0,2	0,0	0,0	0,0	0,0	0,0	0,0	0,2	0,2	0,5
13.00-13.14	5,1	0,0	0,0	0,3	1,0	0,0	0,2	0,0	0,2	0,0	0,0	0,0	0,0	0,0	0,0	0,2	0,2	0,7
13.15-13.29	5,3	0,0	0,0	0,3	0,8	0,0	0,2	0,0	0,0	0,2	0,0	0,0	0,0	0,0	0,2	0,2	0,2	0,3
13.30-13.44	5,5	0,0	0,0	0,2	1,2	0,0	0,2	0,0	0,0	0,2	0,0	0,0	0,0	0,0	0,2	0,3	0,0	0,5
13.45-13.59	7,3	0,0	0,0	0,7	1,5	0,0	0,2	0,0	0,0	0,2	0,0	0,0	0,0	0,0	0,2	0,3	0,0	0,5
14.00-14.14	6,4	0,0	0,0	0,5	1,5	0,0	0,2	0,0	0,0	0,2	0,2	0,0	0,0	0,0	0,2	0,3	0,0	0,3
14.15-14.29	6,6	0,0	0,0	0,3	1,2	0,0	0,2	0,0	0,0	0,2	0,2	0,0	0,0	0,0	0,2	0,5	0,0	0,5
14.30-14.44	6,0	0,0	0,0	0,5	1,2	0,0	0,3	0,0	0,0	0,2	0,2	0,0	0,0	0,0	0,2	0,2	0,0	0,3
14.45-14.59	6,1	0,0	0,0	0,5	1,5	0,2	0,3	0,0	0,0	0,2	0,0	0,0	0,0	0,0	0,2	0,2	0,0	0,3
15.00-15.14	5,0	0,0	0,0	0,3	1,3	0,2	0,5	0,0	0,0	0,2	0,0	0,0	0,0	0,0	0,0	0,2	0,0	0,3
15.15-15.29	4,8	0,0	0,0	0,2	1,0	0,3	0,7	0,0	0,0	0,2	0,0	0,0	0,0	0,0	0,0	0,0	0,0	0,7
15.30-15.44	4,6	0,0	0,0	0,2	1,0	0,3	0,7	0,0	0,0	0,0	0,2	0,0	0,0	0,0	0,0	0,0	0,0	0,5
15.45-15.59	4,0	0,0	0,0	0,2	1,0	0,2	0,7	0,0	0,2	0,0	0,2	0,0	0,0	0,0	0,0	0,0	0,0	0,3
16.00-16.14	7,4	0,3	0,0	0,5	1,3	0,5	0,2	0,0	0,0	0,5	0,2	0,0	0,0	0,0	0,2	0,3	0,0	0,5
16.15-16.29	7,8	0,3	0,0	0,5	1,3	0,7	0,2	0,0	0,0	0,5	0,2	0,0	0,0	0,0	0,2	0,3	0,0	0,7
16.30-16.44	7,1	0,3	0,0	0,3	1,3	0,3	0,3	0,0	0,0	0,7	0,2	0,0	0,0	0,0	0,2	0,3	0,0	0,5
16.45-16.59	7,6	0,2	0,0	0,3	1,3	0,3	0,3	0,0	0,0	0,7	0,2	0,0	0,0	0,0	0,2	0,3	0,0	0,3
17.00-17.14	7,4	0,2	0,3	0,3	0,8	0,3	0,2	0,0	0,0	0,8	0,3	0,0	0,0	0,0	0,2	0,5	0,0	0,2
17.15-17.29	7,6	0,2	0,3	0,3	1,0	0,2	0,2	0,0	0,0	0,8	0,7	0,0	0,0	0,0	0,2	0,5	0,0	0,3
17.30-17.44	7,6	0,2	0,0	0,5	1,2	0,2	0,3	0,0	0,0	0,5	0,7	0,0	0,0	0,0	0,2	0,7	0,0	0,3
17.45-17.59	6,6	0,2	0,0	0,7	1,2	0,2	0,3	0,0	0,0	0,3	0,5	0,0	0,0	0,0	0,0	0,5	0,0	0,3
18.00-18.14	9,3	0,2	0,0	1,3	2,3	0,2	0,2	0,0	0,0	0,5	0,5	0,0	0,0	0,2	0,0	0,5	0,0	0,2
18.15-18.29	10,1	0,2	0,0	1,2	2,1	0,0	0,3	0,0	0,0	0,3	0,5	0,0	0,0	0,2	0,0	0,5	0,0	0,7
18.30-18.44	11,9	0,3	0,2	1,2	2,8	0,0	0,3	0,0	0,0	0,3	0,5	0,0	0,0	0,2	0,0	0,3	0,0	1,0
18.45-18.59	13,6	0,3	0,2	1,7	3,5	0,0	0,3	0,0	0,0	0,3	0,7	0,0	0,0	0,0	0,0	0,2	0,0	1,0



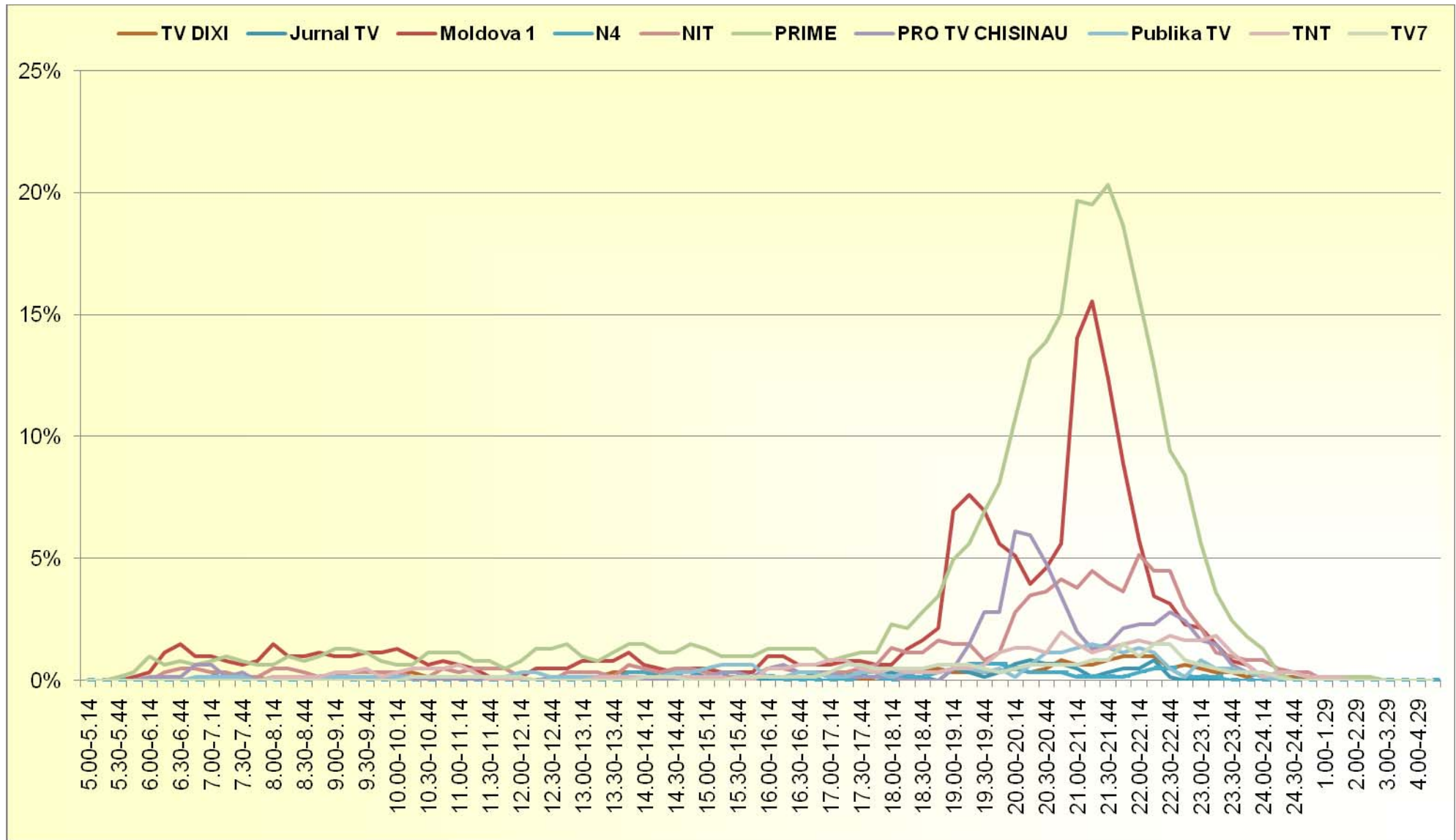
19.00-19.14	22,5	0,2	0,2	1,5	5,0	0,5	0,5	0,3	0,0	0,5	0,7	0,0	0,0	0,0	0,0	0,0	0,0	1,5
-------------	-------------	-----	-----	-----	-----	-----	-----	-----	-----	-----	-----	-----	-----	-----	-----	-----	-----	-----

I.8.1. Average Quarter Rating – Mediul Rural ... continuare

Sferturi de oră	Total	Nase chino	National geographic	NIT	PRIME	PRO TV CHISINAU	Publika TV	REALITAT EA TV	Telesport	TNT	TV7	TVC21	TV2 Comrat	India TV	REN TV	RTR PLANETA	TV3	Alt canal
19.15-19.29	25,0	0,0	0,2	1,5	5,6	1,5	0,5	0,3	0,0	0,5	0,7	0,0	0,0	0,0	0,0	0,0	0,0	1,5
19.30-19.44	26,8	0,2	0,2	0,8	6,9	2,8	0,3	0,2	0,0	0,7	0,5	0,0	0,0	0,0	0,0	0,3	0,0	1,5
19.45-19.59	27,4	0,2	0,0	1,2	8,1	2,8	0,5	0,2	0,0	1,2	0,3	0,0	0,0	0,0	0,0	0,3	0,0	1,7
20.00-20.14	35,2	0,2	0,2	2,8	10,7	6,1	0,2	0,2	0,0	1,3	0,5	0,0	0,0	0,0	0,0	0,5	0,2	2,0
20.15-20.29	37,4	0,3	0,2	3,5	13,2	6,0	0,7	0,2	0,0	1,3	0,7	0,0	0,0	0,0	0,0	0,8	0,2	1,5
20.30-20.44	39,0	0,3	0,2	3,6	13,9	4,8	1,2	0,2	0,3	1,2	0,7	0,0	0,0	0,0	0,0	1,5	0,2	1,2
20.45-20.59	43,3	0,3	0,2	4,1	15,0	3,5	1,2	0,2	0,7	2,0	0,7	0,0	0,0	0,0	0,0	1,3	0,2	2,3
21.00-21.14	57,7	0,3	0,2	3,8	19,7	2,0	1,3	0,3	0,7	1,5	0,7	0,2	0,2	0,2	0,2	1,8	0,3	3,8
21.15-21.29	59,3	0,3	0,0	4,5	19,5	1,3	1,5	0,3	0,3	1,2	0,8	0,2	0,2	0,2	0,5	1,5	0,5	4,3
21.30-21.44	58,2	0,2	0,0	4,0	20,3	1,5	1,3	0,2	0,3	1,3	0,8	0,5	0,2	0,2	0,7	1,8	0,5	4,8
21.45-21.59	53,7	0,2	0,0	3,6	18,7	2,1	1,2	0,2	0,2	1,5	1,5	0,3	0,2	0,2	0,7	2,0	0,7	4,6
22.00-22.14	47,9	0,2	0,0	5,1	15,7	2,3	1,3	0,0	0,2	1,7	1,0	0,3	0,2	0,5	0,8	2,0	0,3	3,6
22.15-22.29	41,8	0,3	0,0	4,5	12,9	2,3	1,2	0,0	0,2	1,5	1,5	0,3	0,2	0,5	0,7	1,5	0,3	4,1
22.30-22.44	35,2	0,2	0,0	4,5	9,4	2,8	0,5	0,2	0,2	1,8	1,5	0,3	0,2	0,5	0,7	1,2	0,2	3,6
22.45-22.59	28,9	0,2	0,0	3,0	8,4	2,5	0,2	0,2	0,2	1,7	0,8	0,2	0,0	0,5	0,5	1,2	0,3	2,8
23.00-23.14	23,5	0,0	0,0	2,1	5,6	1,7	0,8	0,2	0,2	1,7	0,7	0,2	0,0	0,5	0,7	0,8	0,3	2,0
23.15-23.29	17,0	0,2	0,0	1,2	3,6	1,5	0,5	0,0	0,2	1,8	0,5	0,2	0,0	0,3	1,0	0,5	0,3	0,8
23.30-23.44	11,4	0,2	0,0	1,0	2,5	0,7	0,5	0,0	0,2	1,2	0,3	0,0	0,0	0,3	0,5	0,3	0,2	0,5
23.45-23.59	7,8	0,2	0,0	0,8	1,8	0,3	0,3	0,0	0,2	0,7	0,3	0,0	0,0	0,2	0,2	0,3	0,2	0,0
24.00-24.14	5,1	0,0	0,2	0,8	1,3	0,3	0,2	0,0	0,2	0,2	0,3	0,0	0,0	0,0	0,0	0,2	0,0	0,0
24.15-24.29	2,6	0,0	0,0	0,5	0,3	0,0	0,0	0,0	0,2	0,3	0,2	0,0	0,0	0,0	0,0	0,0	0,0	0,0
24.30-24.44	1,2	0,0	0,0	0,3	0,0	0,0	0,0	0,0	0,2	0,3	0,0	0,0	0,0	0,0	0,0	0,0	0,0	0,0
24.45-24.59	0,8	0,0	0,0	0,3	0,0	0,0	0,0	0,0	0,2	0,2	0,0	0,0	0,0	0,0	0,0	0,0	0,0	0,0
1.00-1.29	0,5	0,0	0,0	0,0	0,2	0,0	0,0	0,0	0,2	0,2	0,0	0,0	0,0	0,0	0,0	0,0	0,0	0,0
1.30-1.59	0,5	0,0	0,0	0,0	0,2	0,0	0,0	0,0	0,2	0,2	0,0	0,0	0,0	0,0	0,0	0,0	0,0	0,0
2.00-2.29	0,3	0,0	0,0	0,0	0,2	0,0	0,0	0,0	0,2	0,0	0,0	0,0	0,0	0,0	0,0	0,0	0,0	0,0
2.30-2.59	0,2	0,0	0,0	0,0	0,2	0,0	0,0	0,0	0,0	0,0	0,0	0,0	0,0	0,0	0,0	0,0	0,0	0,0
3.00-3.29	0,0	0,0	0,0	0,0	0,0	0,0	0,0	0,0	0,0	0,0	0,0	0,0	0,0	0,0	0,0	0,0	0,0	0,0
3.30-3.59	0,0	0,0	0,0	0,0	0,0	0,0	0,0	0,0	0,0	0,0	0,0	0,0	0,0	0,0	0,0	0,0	0,0	0,0
4.00-4.29	0,0	0,0	0,0	0,0	0,0	0,0	0,0	0,0	0,0	0,0	0,0	0,0	0,0	0,0	0,0	0,0	0,0	0,0

4.30-4.59	0,0	0,0	0,0	0,0	0,0	0,0	0,0	0,0	0,0	0,0	0,0	0,0	0,0	0,0	0,0	0,0	0,0	0,0
-----------	-----	-----	-----	-----	-----	-----	-----	-----	-----	-----	-----	-----	-----	-----	-----	-----	-----	-----

Distribuția grafică AQR pentru 10 canale TV – eșantion rural



I.9. Distribuția Average Quarter Rating (AQR) – Rural

I.9.1. Average Quarter Rating - conform genului respondentului – Mediul Rural

	Masculin		Feminin	
	AQR (%)	PT AQR (%)	AQR (%)	PT AQR (%)
Total	10,7	37,0	12,4	42,7
Doi Plus	0,1	0,4	0,4	1,5
Acasa TV	0,0	0,0	0,1	0,1
Alt TV	0,0	0,2	0,0	0,0
Aici TV	0,0	0,0	0,0	0,0
Animal Planet	0,0	0,1	0,0	0,1
TV DIXI	0,2	0,8	0,2	0,5
Discovery	0,1	0,2	0,0	0,2
Euro TV	0,3	0,7	0,3	0,8
Euronews	0,0	0,1	0,0	0,0
Euro sport	0,2	0,3	0,0	0,1
Jurnal TV	0,1	0,3	0,1	0,6
GRT Comrat	0,1	0,4	0,1	0,2
Minimax	0,1	0,3	0,1	0,3
Moldova 1	1,7	6,3	2,0	7,7
MTV	0,4	0,6	0,2	0,6
MUZ TV MOLDOVA	0,4	0,9	0,4	0,7
N4	0,1	0,4	0,1	0,4
Nase chino	0,1	0,4	0,1	0,1
National geografic	0,1	0,1	0,0	0,1
NIT	1,0	3,3	0,8	3,2
PRIME	2,6	11,0	3,7	14,3
PRO TV CHISINAU	0,5	2,2	0,8	3,3
Publika TV	0,2	0,5	0,4	1,1
REALITATEA TV	0,0	0,0	0,1	0,3
Telesport	0,1	0,3	0,0	0,1
TNT	0,5	1,6	0,4	1,0
TV7	0,3	0,9	0,2	0,8
TVC21	0,0	0,0	0,1	0,3
TV2 Comrat	0,0	0,0	0,0	0,1
India TV	0,0	0,0	0,1	0,3
REN TV	0,1	0,3	0,1	0,3
RTR PLANETA	0,4	1,2	0,3	1,0
TV3	0,1	0,3	0,0	0,2
Alt canal	0,8	2,8	1,0	2,8

/Nota: Valorile AQR în segmentări sunt rotunjite din această cauză pot exista cazuri în care AQR total are valoarea de 0,0 % și PT AQR are valori mai mari de 0,1%/

I.9.2. Average Quarter Rating – conform grupelor de vîrstă – Mediul Rural

	15-29 ani		30-44 ani		45-59 ani		60+ ani	
	AQR (%)	PT AQR (%)	AQR (%)	PT AQR (%)	AQR (%)	PT AQR (%)	AQR (%)	PT AQR (%)
Total	13,1	40,3	11,4	39,9	10,9	41,1	10,3	38,0
Doi Plus	0,5	1,7	0,4	1,4	0,0	0,1	0,1	0,3
Acasa TV	0,2	0,1	0,0	0,1	0,0	0,1	0,0	0,0
Alt TV	0,0	0,1	0,1	0,0	0,0	0,2	0,0	0,0
Aici TV	0,0	0,0	0,0	0,0	0,0	0,0	0,0	0,0
Animal Planet	0,0	0,2	0,0	0,0	0,1	0,2	0,0	0,0
TV DIXI	0,4	1,2	0,2	0,4	0,2	0,5	0,0	0,0
Discovery	0,1	0,4	0,0	0,0	0,0	0,0	0,0	0,2
Euro TV	0,6	1,8	0,2	0,6	0,1	0,0	0,1	0,0
Euronews	0,0	0,0	0,0	0,2	0,0	0,2	0,0	0,0
Euro sport	0,2	0,1	0,1	0,5	0,0	0,1	0,1	0,0
Jurnal TV	0,1	0,5	0,1	0,6	0,2	0,4	0,1	0,3
GRT Comrat	0,0	0,1	0,0	0,1	0,1	0,6	0,2	0,3
Minimax	0,1	0,1	0,1	0,4	0,1	0,4	0,1	0,4
Moldova 1	0,9	3,1	1,6	6,5	1,9	7,8	3,5	13,2
MTV	0,3	0,5	0,2	0,4	0,3	0,7	0,2	0,7
MUZ TV MOLDOVA	1,0	2,3	0,3	0,1	0,1	0,0	0,1	0,1
N4	0,1	0,4	0,2	0,5	0,0	0,1	0,1	0,5
Nase chino	0,2	0,4	0,0	0,2	0,1	0,1	0,0	0,1
National geografic	0,1	0,1	0,1	0,1	0,0	0,1	0,0	0,0
NIT	0,7	2,0	1,0	3,0	1,2	4,8	0,8	3,5
PRIME	3,0	10,8	3,0	12,8	3,4	14,9	3,5	12,7
PRO TV CHISINAU	0,6	2,6	0,8	3,4	0,7	3,1	0,4	1,9
Publika TV	0,2	1,1	0,3	0,6	0,6	1,3	0,0	0,1
REALITATEA TV	0,1	0,5	0,0	0,0	0,0	0,1	0,0	0,0
Telesport	0,1	0,2	0,0	0,2	0,1	0,3	0,0	0,0
TNT	0,6	1,9	0,6	1,6	0,3	0,9	0,1	0,3
TV7	0,2	0,8	0,3	0,8	0,2	0,9	0,2	0,8
TVC21	0,1	0,4	0,0	0,0	0,0	0,1	0,0	0,0
TV2 Comrat	0,0	0,2	0,0	0,0	0,0	0,0	0,0	0,0
India TV	0,0	0,1	0,2	0,3	0,0	0,2	0,0	0,0
REN TV	0,2	0,5	0,1	0,4	0,0	0,1	0,0	0,0
RTR PLANETA	0,4	1,2	0,5	1,6	0,4	1,2	0,0	0,2
TV3	0,1	0,2	0,1	0,5	0,1	0,1	0,0	0,0
Alt canal	1,7	4,6	0,7	2,2	0,4	1,4	0,6	2,3

/Nota: Valorile AQR în segmentări sunt rotunzite din această cauză pot exista cazuri în care AQR total are valoarea de 0,0 % și PT AQR are valori mai mari de 0,1%/

I.9.3. Average Quarter Rating - conform nivelului de studii – Mediul Rural

	Scăzut		Mediu		Înalt	
	AQR (%)	PT AQR (%)	AQR (%)	PT AQR (%)	AQR (%)	PT AQR (%)
Total	9,3	32,4	11,7	40,7	14,8	48,4
Doi Plus	0,4	1,5	0,2	0,8	0,5	1,4
Acasa TV	0,2	0,0	0,0	0,1	0,0	0,0
Alt TV	0,1	0,2	0,0	0,1	0,0	0,0
Aici TV	0,0	0,0	0,0	0,0	0,0	0,0
Animal Planet	0,0	0,1	0,0	0,1	0,0	0,1
TV DIXI	0,1	0,0	0,2	0,5	0,3	1,1
Discovery	0,0	0,0	0,0	0,1	0,2	0,9
Euro TV	0,3	0,7	0,3	0,8	0,4	0,3
Euronews	0,0	0,1	0,0	0,1	0,0	0,2
Euro sport	0,1	0,0	0,1	0,3	0,5	0,3
Jurnal TV	0,0	0,1	0,1	0,4	0,3	1,2
GRT Comrat	0,1	0,0	0,1	0,2	0,1	0,6
Minimax	0,1	0,4	0,1	0,3	0,2	0,1
Moldova 1	2,1	8,5	1,8	6,6	1,5	7,2
MTV	0,3	0,6	0,3	0,6	0,1	0,4
MUZ TV MOLDOVA	0,2	0,2	0,5	1,1	0,3	0,0
N4	0,1	0,6	0,1	0,4	0,2	0,0
Nase chino	0,0	0,1	0,1	0,2	0,2	0,6
National geografic	0,0	0,0	0,0	0,0	0,1	0,3
NIT	1,0	3,3	0,8	3,1	1,1	4,2
PRIME	2,1	8,5	3,5	13,8	3,8	14,7
PRO TV CHISINAU	0,3	1,5	0,7	3,1	0,9	3,8
Publika TV	0,1	0,4	0,4	0,8	0,4	1,7
REALITATEA TV	0,0	0,0	0,1	0,3	0,0	0,0
Telesport	0,0	0,0	0,1	0,2	0,2	0,5
TNT	0,2	0,4	0,5	1,3	0,7	2,4
TV7	0,0	0,2	0,3	1,0	0,2	0,6
TVC21	0,0	0,0	0,0	0,2	0,0	0,0
TV2 Comrat	0,1	0,3	0,0	0,0	0,0	0,0
India TV	0,0	0,0	0,0	0,1	0,3	0,8
REN TV	0,0	0,0	0,1	0,3	0,5	0,9
RTR PLANETA	0,1	0,3	0,4	1,2	0,6	2,3
TV3	0,0	0,0	0,1	0,4	0,1	0,0
Alt canal	1,3	4,2	0,8	2,4	0,8	2,2

/Nota: Valorile AQR în segmentări sunt rotunzite din această cauză pot exista cazuri în care AQR total are valoarea de 0,0 % și PT AQR are valori mai mari de 0,1%/

I.9.5. Average Quarter Rating - conform zilelor săptămânii – Mediul Rural

	Luni	Marți	Miercuri	Joi	Vineri	Sâmbătă	Duminică
	PT AQR (%)	PT AQR (%)	PT AQR (%)	PT AQR (%)	PT AQR (%)	PT AQR (%)	PT AQR (%)
Total	36,9	35,3	40,9	41,8	40,1	38,9	46,0
Doi Plus	1,8	0,5	1,5	0,0	2,1	0,9	0,0
Acasa TV	0,0	0,0	0,0	0,2	0,3	0,0	0,0
Alt TV	0,3	0,0	0,0	0,3	0,0	0,0	0,0
Aici TV	0,0	0,0	0,0	0,0	0,0	0,0	0,0
Animal Planet	0,1	0,2	0,1	0,2	0,0	0,0	0,0
TV DIXI	1,2	0,0	0,3	0,4	0,0	1,4	0,9
Discovery	0,0	0,2	0,3	0,0	0,4	0,3	0,0
Euro TV	0,9	0,2	1,2	1,4	0,7	0,2	0,6
Euronews	0,0	0,1	0,1	0,0	0,0	0,0	0,3
Euro sport	0,0	0,3	0,6	0,0	0,1	0,0	0,4
Jurnal TV	0,3	0,4	0,6	0,1	0,7	0,5	0,6
GRT Comrat	0,0	0,2	0,2	0,0	0,8	0,6	0,0
Minimax	0,5	0,5	0,0	0,6	0,0	0,4	0,0
Moldova 1	6,5	2,8	8,5	8,6	6,8	7,5	8,3
MTV	0,2	1,2	1,6	0,5	0,0	0,3	0,1
MUZ TV MOLDOVA	0,2	1,7	1,2	0,6	0,1	1,3	0,3
N4	0,3	0,6	0,2	0,5	0,1	0,9	0,1
Nase chino	0,0	0,3	0,5	0,3	0,0	0,0	0,4
National geografic	0,0	0,4	0,0	0,0	0,1	0,0	0,0
NIT	4,1	2,4	3,1	2,6	3,3	3,4	3,8
PRIME	11,3	12,4	12,2	14,7	11,0	13,1	14,2
PRO TV CHISINAU	1,1	1,7	2,2	3,8	3,9	1,7	5,3
Publika TV	0,6	0,4	0,4	1,4	0,4	0,7	1,9
REALITATEA TV	0,1	0,1	0,0	0,0	0,1	0,0	0,9
Telesport	0,1	0,1	0,0	0,0	0,5	0,0	0,6
TNT	1,1	1,3	1,1	1,0	1,8	1,0	1,8
TV7	0,6	1,3	0,5	0,3	0,7	1,2	1,1
TVC21	0,1	0,2	0,0	0,4	0,3	0,0	0,0
TV2 Comrat	0,0	0,0	0,0	0,5	0,0	0,0	0,0
India TV	0,6	0,0	0,0	0,0	0,0	0,0	0,6
REN TV	0,4	0,4	0,1	0,0	0,7	0,4	0,1
RTR PLANETA	1,6	1,0	1,7	1,3	1,3	0,4	0,4
TV3	0,1	0,2	0,0	0,0	0,2	0,0	1,1
Alt canal	2,6	4,1	2,8	2,1	3,5	2,6	2,1

/Nota: Valorile AQR în segmentări sunt rotunzite din această cauză pot exista cazuri în care AQR total are valoarea de 0,0 % și PT AQR are valori mai mari de 0,1%/

I.9.6. Average Quarter Rating - conform limbă vorbită – – Mediul Rural

	Moldovenească/Română		Altă limbă	
	AQR (%)	PT AQR (%)	AQR (%)	PT AQR (%)
Total	11,2	39,7	13,8	41,2
Doi Plus	0,3	1,2	0,0	0,0
Acasa TV	0,1	0,1	0,0	0,0
Alt TV	0,0	0,1	0,0	0,0
Aici TV	0,0	0,0	0,0	0,0
Animal Planet	0,0	0,1	0,0	0,1
TV DIXI	0,2	0,7	0,2	0,4
Discovery	0,0	0,1	0,1	0,5
Euro TV	0,3	0,8	0,2	0,6
Euronews	0,0	0,1	0,1	0,1
Euro sport	0,0	0,1	0,6	0,6
Jurnal TV	0,1	0,5	0,1	0,4
GRT Comrat	0,0	0,2	0,3	0,5
Minimax	0,1	0,3	0,1	0,3
Moldova 1	1,9	7,6	1,1	4,0
MTV	0,2	0,6	0,7	0,3
MUZ TV MOLDOVA	0,4	0,9	0,6	0,1
N4	0,1	0,4	0,1	0,3
Nase chino	0,0	0,0	0,3	1,2
National geografic	0,0	0,0	0,3	0,5
NIT	0,9	3,1	1,0	3,8
PRIME	3,1	12,3	3,7	14,7
PRO TV CHISINAU	0,7	3,2	0,1	0,6
Publika TV	0,3	0,9	0,1	0,4
REALITATEA TV	0,0	0,2	0,0	0,0
Telesport	0,1	0,2	0,1	0,3
TNT	0,4	1,0	0,8	2,7
TV7	0,2	0,6	0,7	2,1
TVC21	0,0	0,1	0,1	0,5
TV2 Comrat	0,0	0,1	0,0	0,0
India TV	0,1	0,2	0,0	0,0
REN TV	0,1	0,2	0,1	0,5
RTR PLANETA	0,3	0,8	0,6	2,5
TV3	0,1	0,2	0,0	0,2
Alt canal	0,8	2,7	1,6	3,1

/Nota: Valorile AQR în segmentări sunt rotunjite din această cauză pot exista cazuri în care AQR total are valoarea de 0,0 % și PT AQR are valori mai mari de 0,1%/



Ghid de utilizare a indicatorilor de audiență

TV/Radio

- **Daily Reach (% și mii persoane)** (Penetrarea netă, alte denumiri – Net reach, Unduplicated Reach, Audiența netă zilnică): prezintă numărul de persoane care a vizionat/ascultat ÎNTR-O ZI minim 15 minute un canal tv. Persoanele care au vizionat de mai multe ori, mai mult de 15 minute, nu se iau în considerare decât o singură dată, indiferent de durata vizionării/ascultării. Este exprimat în procente din eșantionul ponderat și mii persoane din universul cercetării.
- **Weekly Reach (% și mii persoane)** prezintă numărul de persoane care au vizionat/ascultat cel puțin o dată într-o săptămână obișnuită (medie) un canal tv (persoane neduplicate expuse minim 15 minute în decursul SĂPTĂMÎNII obișnuite). Se calculează prin numărarea persoanelor care au vizionat/ascultat respectivul canal TV sau post de radio în ultimele 7 zile. Este exprimat în mii persoane din universul cercetării.
- **Market Share (partea de piață/cota de piață)** reprezintă procentul din volumul total de vizionare (numărul total de sferturi de oră vizionate) ce revine fiecărui canal tv. Este exprimat în procente din volumul total de vizionare (din numărul de sferturi de oră vizionate).
- **Average Quarter Rating (AQR) (Rating-ul unui sfert de oră mediu/Audiența zilnică brută pe sfert de oră)** reprezintă procentul din populație care vizionază un anumit post tv într-un „sfert de oră mediu”. Este exprimat în procente din eșantionul ponderat și în mii persoane din universul cercetării.
- **Average Time Spent (ATS)** - Durata medie a vizionării exprimată în minute reprezintă timpul petrecut în medie de un telespectator pe un canal (sau pe toate). Se calculează raportând suma sferturilor de oră vizionate/ascultate a unui canal sau a posturilor la produsul dintre numărului de telespectatori a canalului respectiv sau a posturilor și la valoarea unui sfert de oră (15).
- **Prime Time (PT)** - Intervalul orar în care canalele tv se bucură de o audiență maximă. Impactul mesajelor publicitare difuzate în acest interval de timp este cel mai ridicat, dar și tarifele percepute sunt cele mai mari. Pentru emisiunile tv orele de vârf sunt între 19:00 – 22:59 - cu unele variații, de la o țară la alta.



Profilul ascultătorilor – fiecare canal tv își are target-ul său de telespectatori. Acesta se identifică prin anumite caracteristici demografice ca: gen, vârstă, statut ocupațional, studii, mediu de trai, limbă vorbită etc.

Indicatorii de audiență raportați la Mediul de trai – Mediul de trai poate fi o caracteristică decisivă de modificare a indicatorilor de audiență. Acesta influențând atât numărul de canale care pot fi recepționate în într-o anumită localitate cât și preferințele de vizionare a populației.

Indicatorii de audiență raportați la zi din săptămână – Indicatorii de audiență pot atinge valori diferite în zilele unei săptămâni. Cauzele pot fi programul canalului respectiv, în ziua respectivă, cât și stilul de viață al telespectatorilor. O analiză între profilul telespectatorilor, indicatorii raportați la zilele din săptămână și grila de program a unui post pot identifica aceste cauze.

Indicatorii de audiență raportați la intervalele orare – de asemenea valoarea indicatorilor poate varia și în funcție de ora vizionării. Vizionarea TV nu este constantă pentru toate intervalele orare ale zilei.



Prezentarea companiei IMAS-INC Chișinău

Cine suntem

Înființată în 2001, ca filială a IMAS S.A. București, IMAS-INC Chișinău cumulează atât experiența de 19 ani a companiei-mamă din România, cât și 10 ani în derularea de studii cantitative și calitative pe piața Republicii Moldova.

Fie că a fost vorba despre parteneri internaționali sau locali, toți s-au bucurat de acuratețea datelor furnizate de noi. Suntem cei care am impus noi standarde de calitate în culegerea datelor pe piața Republicii Moldova; și nu ne-am oprit doar la asta. Ne-am propus să atingem noi nivele, prin recrutarea atentă a membrilor echipei noastre – angajați și colaboratori – prin specializarea fiecărui angajat și prin măsuri de control al calității la fiecare nivel al proiectelor. Și toată această muncă o facem pentru că noi știm cât este de important să vă bazați deciziile dvs. pe date de încredere.

Viziune

În cadrul fiecărui proiect de cercetare cantitativă punem accent pe trei aspecte pe care nu numai că le respectăm, dar le și îmbunătățim continuu: acuratețea datelor, plus valoarea și respectarea termenelor.

Bazându-ne pe un departament de culegere de date bine structurat și organizat (5 coordonatori regionali, peste 200 de operatori de interviu cu experiență), pe un control riguros al muncii efectuate (5 verificali regionali), pe dotări moderne (2 sedii în Chișinău plus alte locații în republică, 55 laptopuri, 30 calculatoare, centrală telefonică, servere etc.) și cercetători experimentați, putem derula studii cantitative la nivel național sau local, indiferent de volumele eșantioanelor solicitate.

Soluții

Cu o gamă largă de servicii de cercetare calitative sau cantitative, compania noastră poate răspunde oricărei provocări metodologice pentru studii de piață, de audiență, socio-politice etc. La experiența acumulată de-a lungul anilor putem adăuga faptul că compania noastră beneficiază în premieră pentru Republica Moldova de interviuarea telefonică asistată de calculator (CATI) sau cea care utilizează calculatoare portabile (CAPI).

Avantajele oferite

- Experiență acumulată și demonstrată în realizarea studiilor în ultimii 10 ani pe piața din Rep. Moldova;
- Expertiză metodologică pentru studii cu grad mare de dificultate: sondaje de audiență, exit-poll;
- Resurse umane foarte bine pregătite și instruite la toate nivelurile: management, cercetători;
- Capacitate de organizare și planificare a operațiilor, disciplină în execuție (documente procedurale);
- Tehnici de interviu moderne, rapide și cu costuri scăzute – CATI, CAPI;
- Dotări necesare derulării proiectelor de cercetare la cele mai înalte standarde;
- Consultanță după finalizarea proiectelor de cercetare;
- Și nu în ultimul rând, cel mai bun raport preț-calitate.

Institutul de Marketing și Sondaje IMAS-INC Chișinău

Str. Fierarilor 6, MD-2001, Chișinău, Republica Moldova

Relații la: tel. (+373) 22 26 00 96; fax. (+373) 22 54 27 40

web: www.imas-inc.md, **e-mail:** office@imas-inc.md